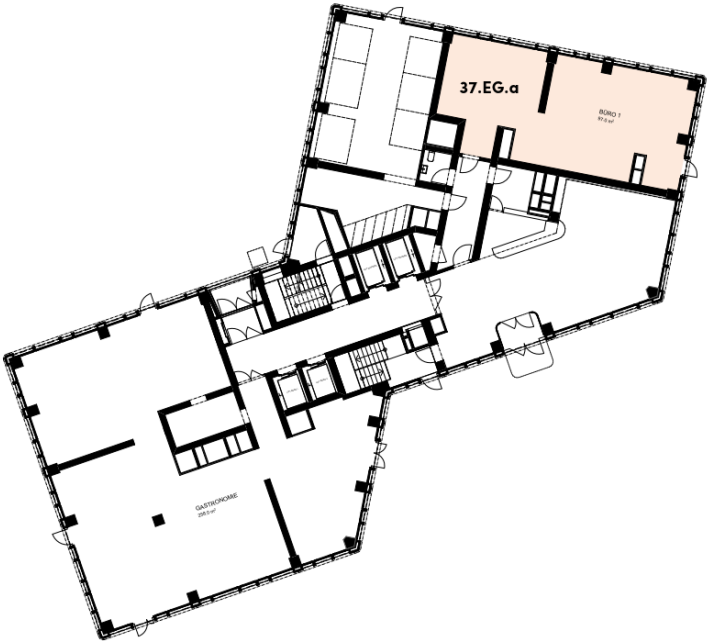


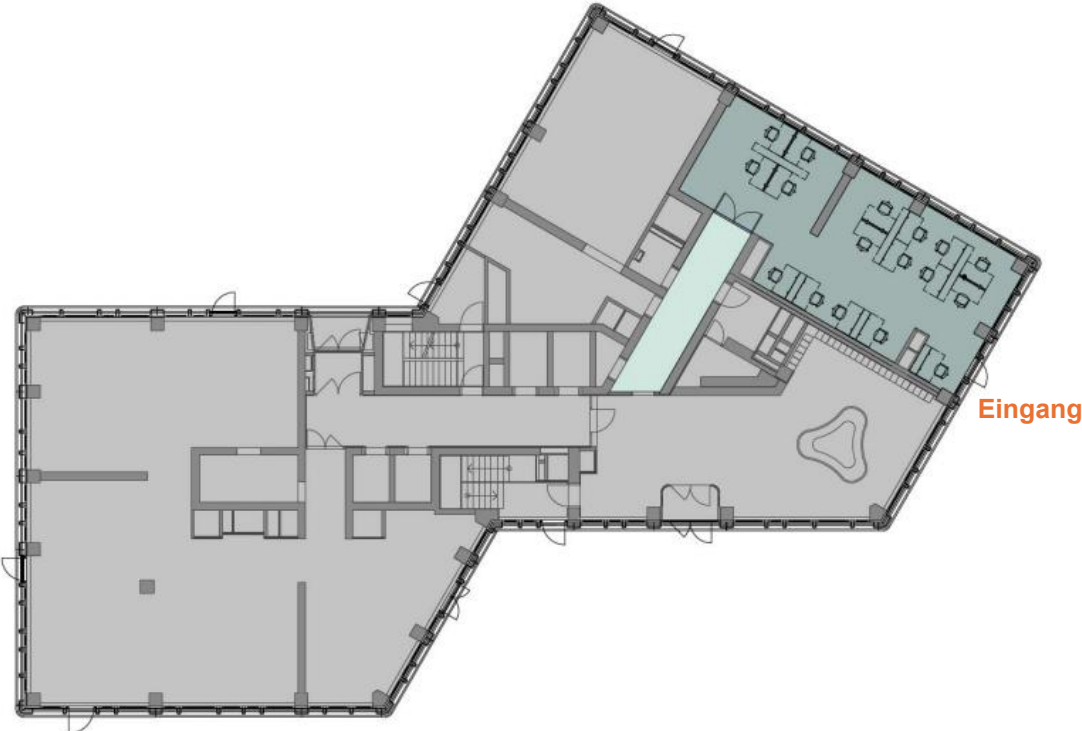
Grundriss Erdgeschoss (97.0 m²), Grundausbau



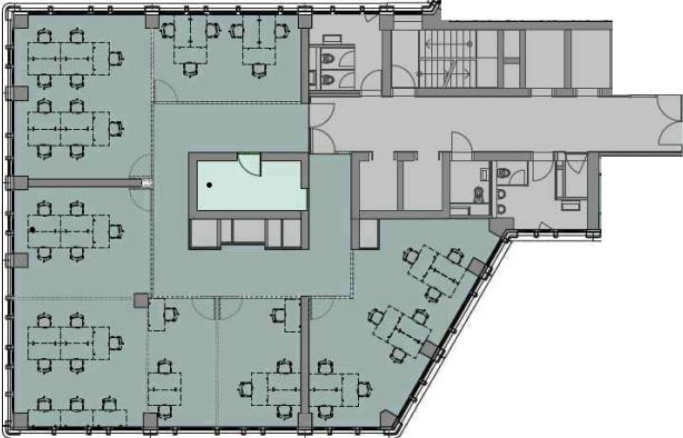
Grundriss 3. Obergeschoss (257.0 m²), Grundausbau



Layout Erdgeschoss mit aktuellem Vormieterausbau (97.0 m²)



Layout 3. Obergeschoss mit aktuellem Vormieterausbau (257.0 m²)



Layoutstudie Erdgeschoss (97.0 m²) - Variante 1



Layoutstudie Erdgeschoss (97.0 m²) – Variante 2



Layoutstudie 3. Obergeschoss (257.0 m²)



Fläche 257.0 m²: 19 Arbeitsplätze:

- 16 Arbeitsplätze Open Space (160x80 Bürotische)
- 1 Empfang mit 3 Arbeitsplätzen
- 1 Meetingraum für 8 bis 10 Personen
- 1 Projektraum für 8 bis 10 Personen
- 1 x Service Point
- 1 x Cafeteria