



Einfamilien-/Ferienhaus mit schöner Weitsicht
Moett 3, 6980 Castelrotto (Tresa TI)

| | |
|-------------------------------|--|
| Art der Liegenschaft | Einfamilien-/Ferienhaus |
| Lage | An Hanglage, sonnig und ruhig |
| Umgebung | Wohnquartier mit Einfamilienhäusern umgeben von Weinbergen |
| Baujahr | Baujahr 1970er Jahre, |
| Bauweise | Massiv |
| Anzahl Zimmer | 4.5 Zimmer |
| Anzahl Badezimmer | 1 Bad mit Wanne im OG, 1 Bad mit Dusche/WC im EG |
| Balkon, Terrasse, etc. | Grosse Terrasse und gedeckter Sitzplatz |
| Parkplätze | Garage und Parkmöglichkeiten vor der Garage |

| | |
|-----------------------------------|--|
| Heizungsart | Elektrospeicher |
| Aussicht | Schöne Weitsicht auf die Berge und das Tal |
| Nähe zu Läden, Post, etc. | Einkaufsmöglichkeiten in Ponte Tresa, Restaurants in Tresa |
| Öffentliche Verkehrsmittel | ca. 200 m Bushaltestelle (Bus Nr. 428 nach Ponte Tresa und Novaggio) |
| Bodenbeläge | Massivholz-Parkett in den Wohnräumen, ansonsten Fliesen |
| Fenster | Holz-Fenster, 2-fach Verglasung |
| Objektzustand | Renovierung angezeigt |



BESCHREIBUNG

In einer Residenzzone in Hanglage umgeben von Weinbergen liegt das Einfamilienhaus mit einem schönen Weitblick über die Berge.

Von der Einfahrt mit Garage führen Treppenstufen in das Haus und den Garten.

Die jetzige Innenaufteilung ist zweckmässig könnte nach einer Renovierung angepasst werden.

Vom Wohnzimmer aus gelangt man auf einen gedeckten Sitzplatz und die grosse Terrasse mit dem schönen Blick.

Neben der Garage ist ein weiteres Zimmer mit einem kleinen Bad. Den grossen Keller/Technikraum erreicht man über die Garage.

Castelrotto liegt auf 345 m ü.M. im Kreis Sessa, gehört zur Tresa und liegt im Bezirk Lugano.

Das Haus kann als Erst- oder Zweitwohnsitz erworben werden.



HIGHLIGHTS

- Schöne Weitsicht in das Tal und die Berge
- Grosse Terrasse
- Sonnig gelegen
- Garage und Parkmöglichkeiten davor
- Zweitwohnsitz erlaubt





Real Estate

di caselle
da vendere
o da acquistare

Caselle







TECHNIK / KELLER

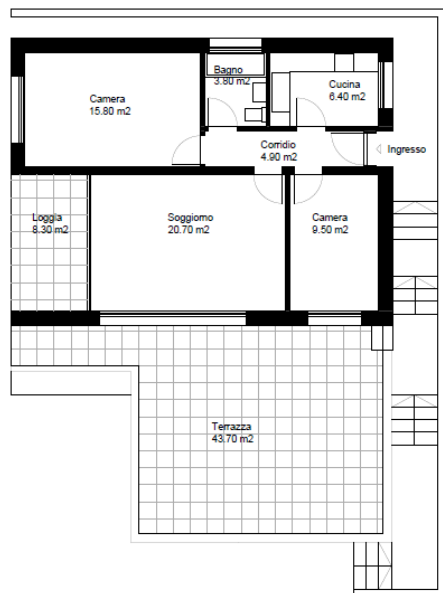


360° VIRTUELLER RUNDGANG

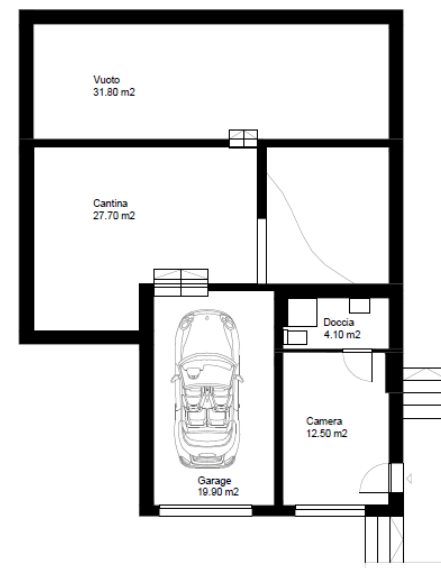
Öffnen Sie den Link und erhalten Sie einen noch besseren Einblick in die Immobilie.



GRUNDRISSPÄNE

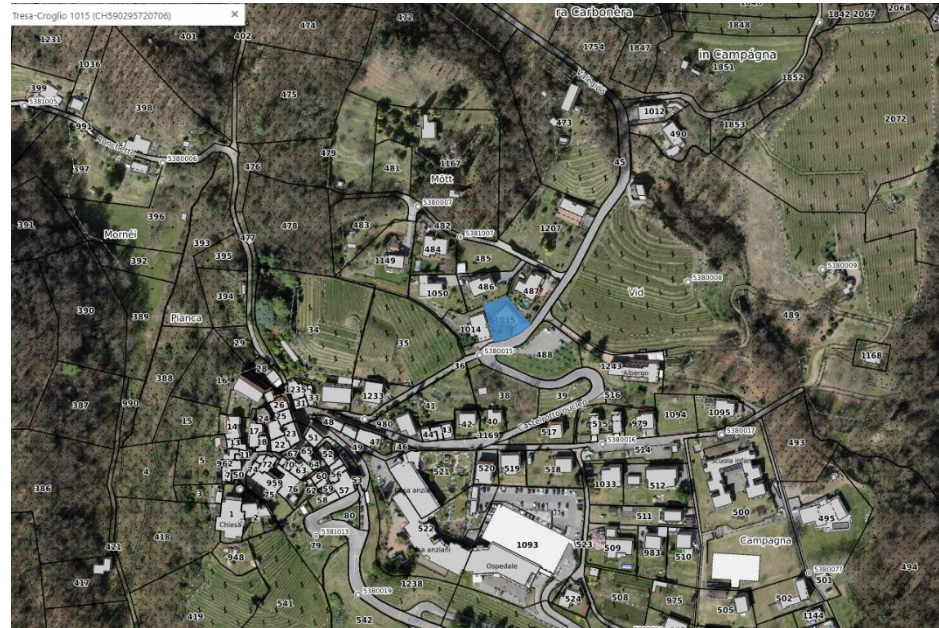


| | | | |
|---|------------------|-------------------|-------------|
| SETA architecture Sagl Via Zurigo 35 / 6900 Lugano | TRESA-CROGLIO | Mappale: 1015 RFD | |
| | Data: 29.01.2024 | Scala: 1:100 | Formato: A4 |
| Pianta piano terreno | | | |



| | | | |
|---|------------------|-------------------|-------------|
| SETA architecture Sagl Via Zurigo 35 / 6900 Lugano | TRESA-CROGLIO | Mappale: 1015 RFD | |
| | Data: 26.01.2024 | Scala: 1:100 | Formato: A4 |
| Pianta livello seminterrato | | | |

MAPS





casafile

casafile GmbH
La Strada da Pizzögna 3
CH-6574 Vira Gambarogno

+41 91 795 35 90
info@casafile.ch
www.casafile.ch

Die Bilder in dieser Präsentation wurden teils mit einem Weitwinkelobjekt fotografiert, die gemachten Angaben basieren auf den uns zur Verfügung gestellten Unterlagen (alle Rechte vorbehalten). Für die Richtigkeit bzw. Vollständigkeit der Angaben kann keine Gewähr übernommen werden. Quelle: search.ch, maps.google.ch, openstreetmap.org, sbb.ch, map.geo.ti.ch