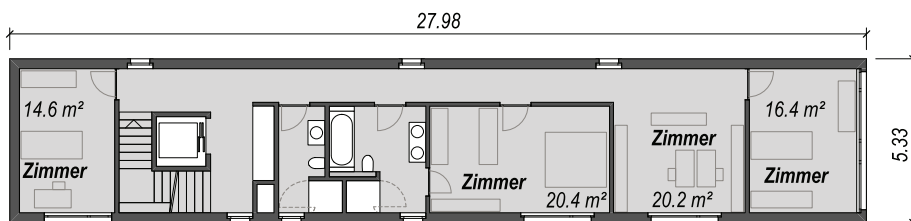
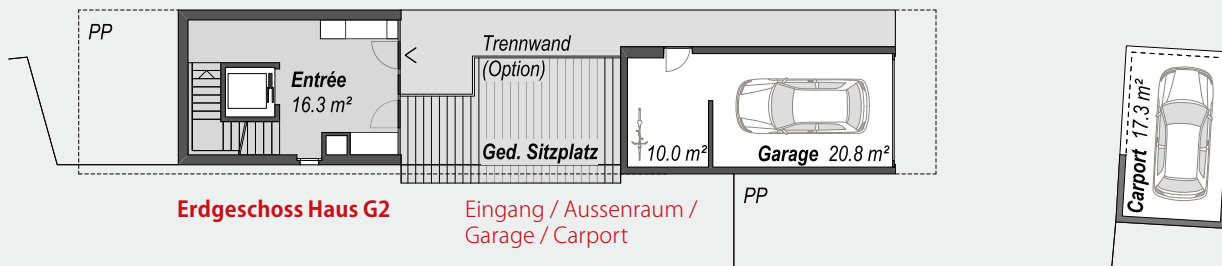


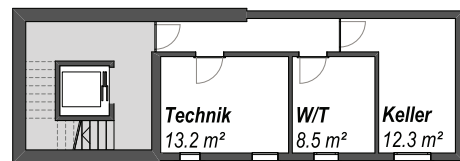
Attikageschoss Wohnen



Obergeschoss Schlafen



Erdgeschoss Haus G2 Eingang / Aussenraum / Garage / Carport



Untergeschoss Nebenräume



5½-Zimmer-Einfamilienhaus

G2

Grundstücksfläche 572m²
1 Garage + 1 Carport
2 Parkplätze

Nettogeschossfläche 240m²



Das Haus G2 ist fertig ausgebaut und bezugsbereit.

