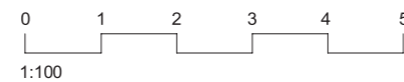
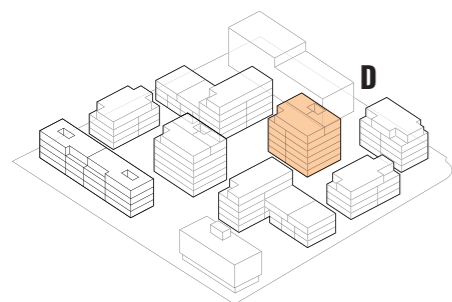
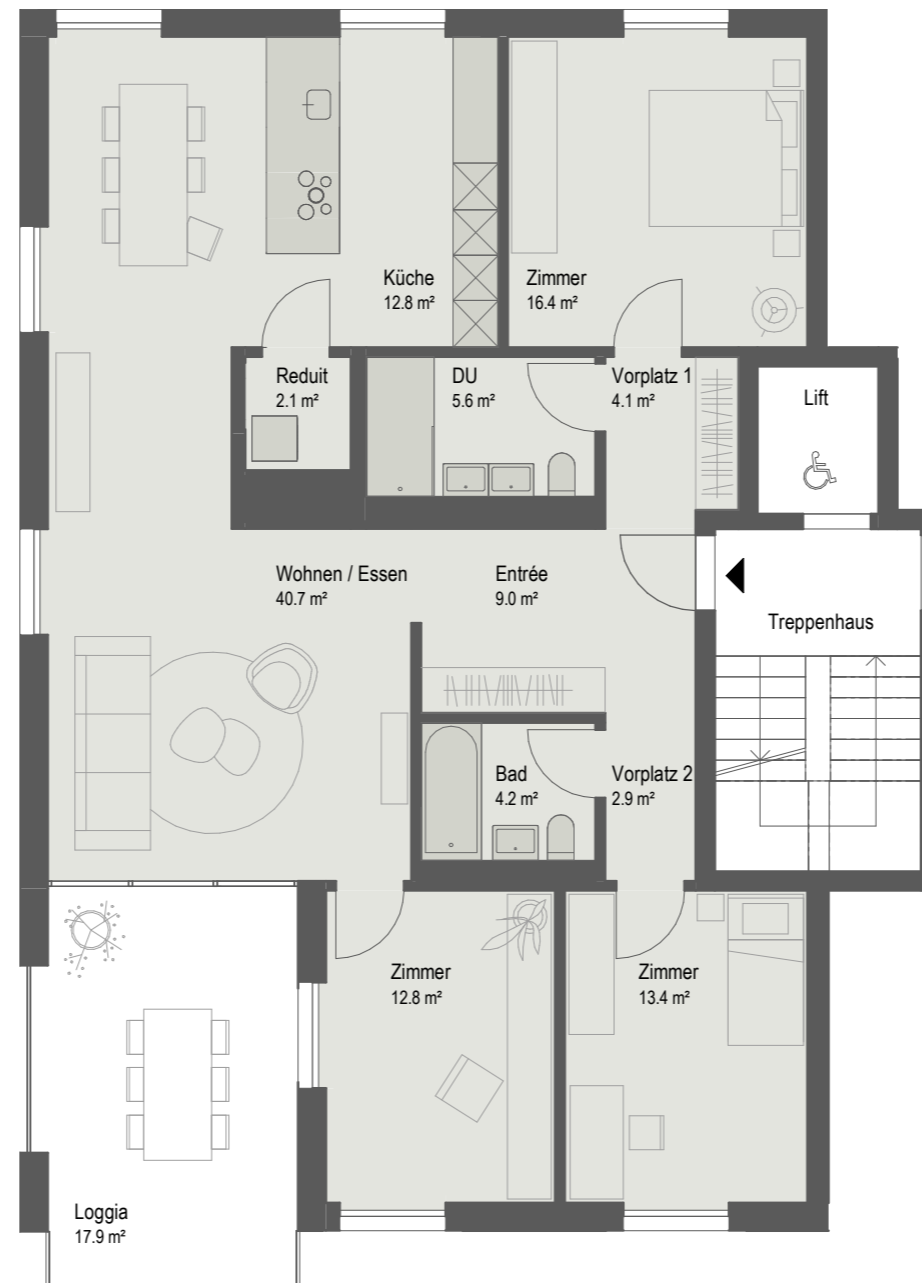
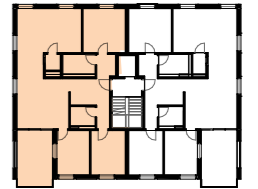


# HAUS D - Typ 26

## Geschosswohnung

D\_1.1 4.5W mit Loggia

Total 124 m<sup>2</sup>  
Loggia 17.9 m<sup>2</sup>



[www.hinterkirch.ch](http://www.hinterkirch.ch)

Sämtliche Angaben und Kennzahlen entsprechen dem aktuellen Planungsstand und können in der Ausführungsphase leicht variieren.