

Genève (quartier ONU)



Appartement de 4 pièces (115 m²)

SITUATION ET DESCRIPTIF

Dans un immeuble du complexe du Parc De-Budé, superbe appartement rénové de 4 pièces de 115 m² au 4^{ème} étage, offrant une vue dégagée sur le parc et le lac Léman.

Distribution :

- Hall d'entrée avec armoires murales
- WC visiteurs avec coin buanderie (lave-linge)
- Cuisine entièrement équipée avec portes coulissantes
- Salle-à-manger ouverte sur le séjour et accès au balcon
- Séjour avec accès au balcon
- Chambre avec dressing et salle-de-bains/WC et accès balcon
- Chambre avec armoires murales et salle-de-douche/WC et accès balcon

Sous-sol :

- Cave
- Parking intérieur box (CHF 250.-/mois)

Prestations : meublé (les tableaux ne peuvent pas rester) ou non meublé, accès handicapés, ascenseur, buanderie commune, fibre optique, interphone, piscine extérieure.

A proximité des commerces, crèche, écoles primaire et secondaire, transports publics, aéroport et axes autoroutiers.

INFORMATIONS

Disponible : à convenir

Loyer mensuel : CHF 5'500.- + CHF 250.- de charges

VISITE

Vincent Iseli

Agence immobilière Eric Iseli SA

Rue Ancienne 55

1227 Carouge

Tél : 022 304 89 98

vincent@regieiseli.ch

Immeuble



Hall immeuble



Hall appartement



Salon



Chambre 1



Chambre 2



Espace pour manger



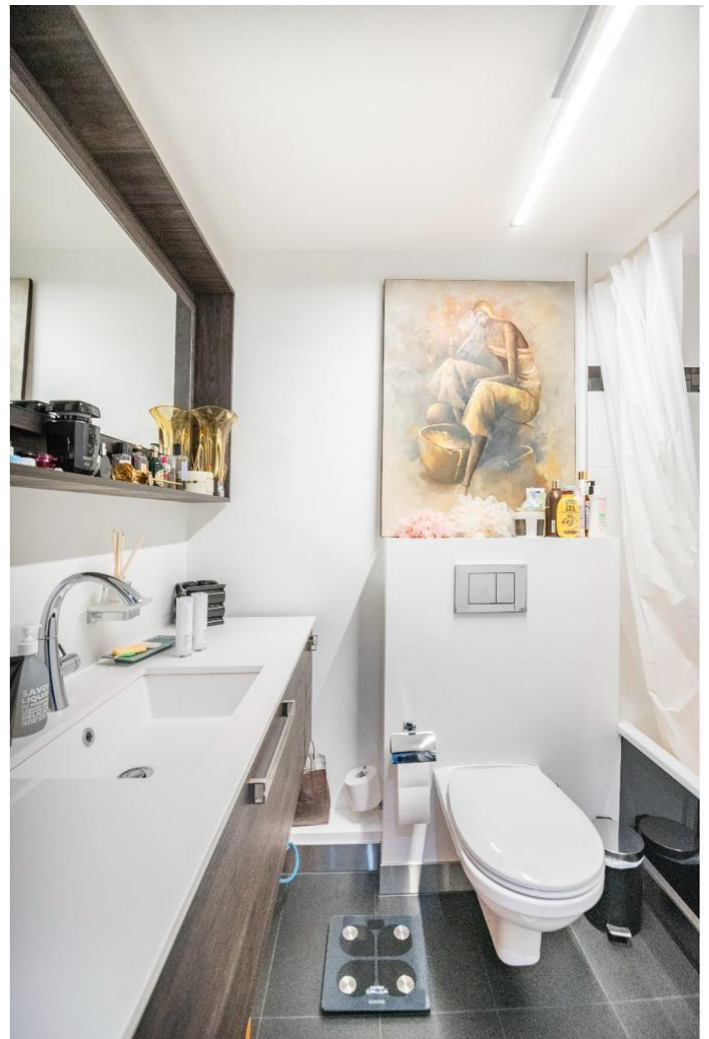
Cuisine



Salle de douche



Salle de bain



Piscine sur toiture



Vue toiture

