

OXYGÈNE

VOTRE FUTUR CHEZ VOUS
COMMENCE ICI !



Un nouvel art de vivre à Yverdon-les-Bains

Située à la rue des Fleurettes, dans un environnement résidentiel calme et verdoyant, la résidence OXYGÈNE propose un ensemble exclusif de 6 appartements de standing.

Pensé comme un véritable havre de bien-être, ce projet conjugue architecture contemporaine, luminosité optimale et confort durable.

De généreuses terrasses, de spacieux balcons et des jardins privatifs prolongent harmonieusement les espaces de vie vers l'extérieur, offrant une continuité naturelle entre intérieur et environnement.



Les essentiels d'OXYGÈNE

- Luminosité naturelle exceptionnelle
- Espaces extérieurs privatifs (terrasses, balcons ou jardins)
- Résidence à taille humaine – seulement 6 appartements
- Conception énergétique performante
- Accessibilité PMR et confort au quotidien
- Place de parc couverte et cave privée pour chaque logement





CADRE DE VIE

Un cadre de vie privilégié à Yverdon-les-Bains :

Situé dans un quartier résidentiel recherché, le secteur des Fleurettes séduit par son équilibre entre tranquillité, accessibilité et qualité de vie.

Il offre un environnement paisible, parfaitement adapté aux familles comme aux actifs en quête de sérénité.

Pensé pour le bien-être au quotidien, ce quartier propose une atmosphère harmonieuse et propice à la détente.

ACCESSIBILITÉ

Une accessibilité optimale :

À proximité immédiate de toutes les commodités, la résidence bénéficie d'un accès rapide aux infrastructures essentielles : écoles, commerces de proximité, centres médicaux et services.

Le centre-ville d'Yverdon-les-Bains, avec ses restaurants, boutiques et animations, est accessible en quelques minutes seulement.

Parfaitement desservi par les transports publics, le quartier se situe à proximité de la gare CFF, reliant efficacement Lausanne, Neuchâtel et les principaux pôles économiques de la région.



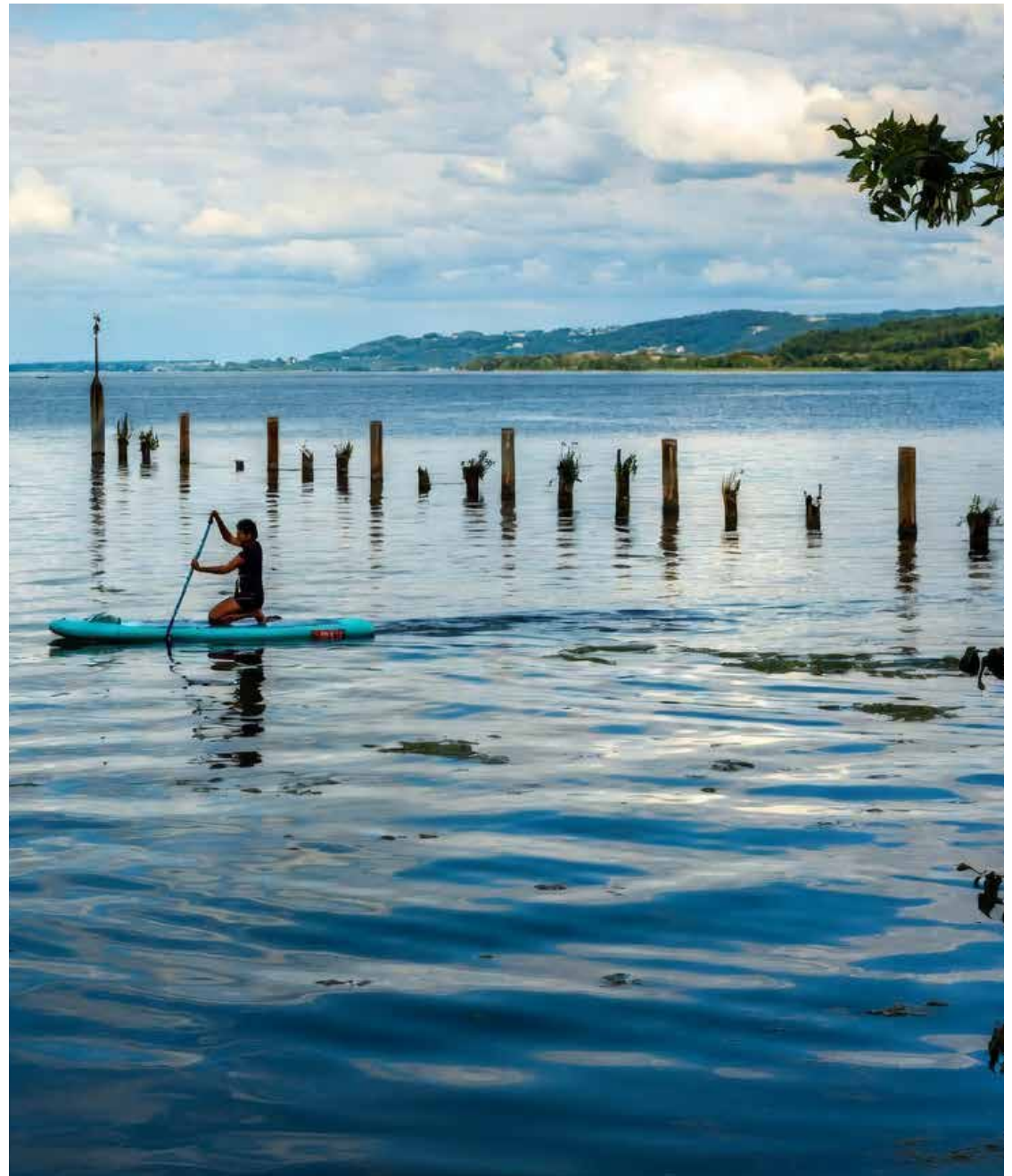
NATURE & INVESTISSEMENT

Entre nature et qualité de vie :

À proximité des rives du lac de Neuchâtel, les résidents profitent d'un accès privilégié à de nombreuses activités de plein air : promenades, sports nautiques, pistes cyclables et espaces de détente.

Les infrastructures sportives et culturelles d'Yverdon-les-Bains viennent enrichir une offre de loisirs variée.

Grâce à son attractivité et à son développement constant, le quartier des Fleurettes constitue une opportunité de choix, tant pour une résidence principale que pour un investissement pérenne.





ARCHITECTURE

Une architecture contemporaine intégrée à son environnement :
Avec ses lignes épurées et ses volumes maîtrisés, OXYGÈNE s'intègre
harmonieusement dans son environnement résidentiel.
L'architecture privilégie la lumière naturelle, l'ouverture des espaces
et une esthétique élégante et intemporelle.



SALON / SALLE À MANGER

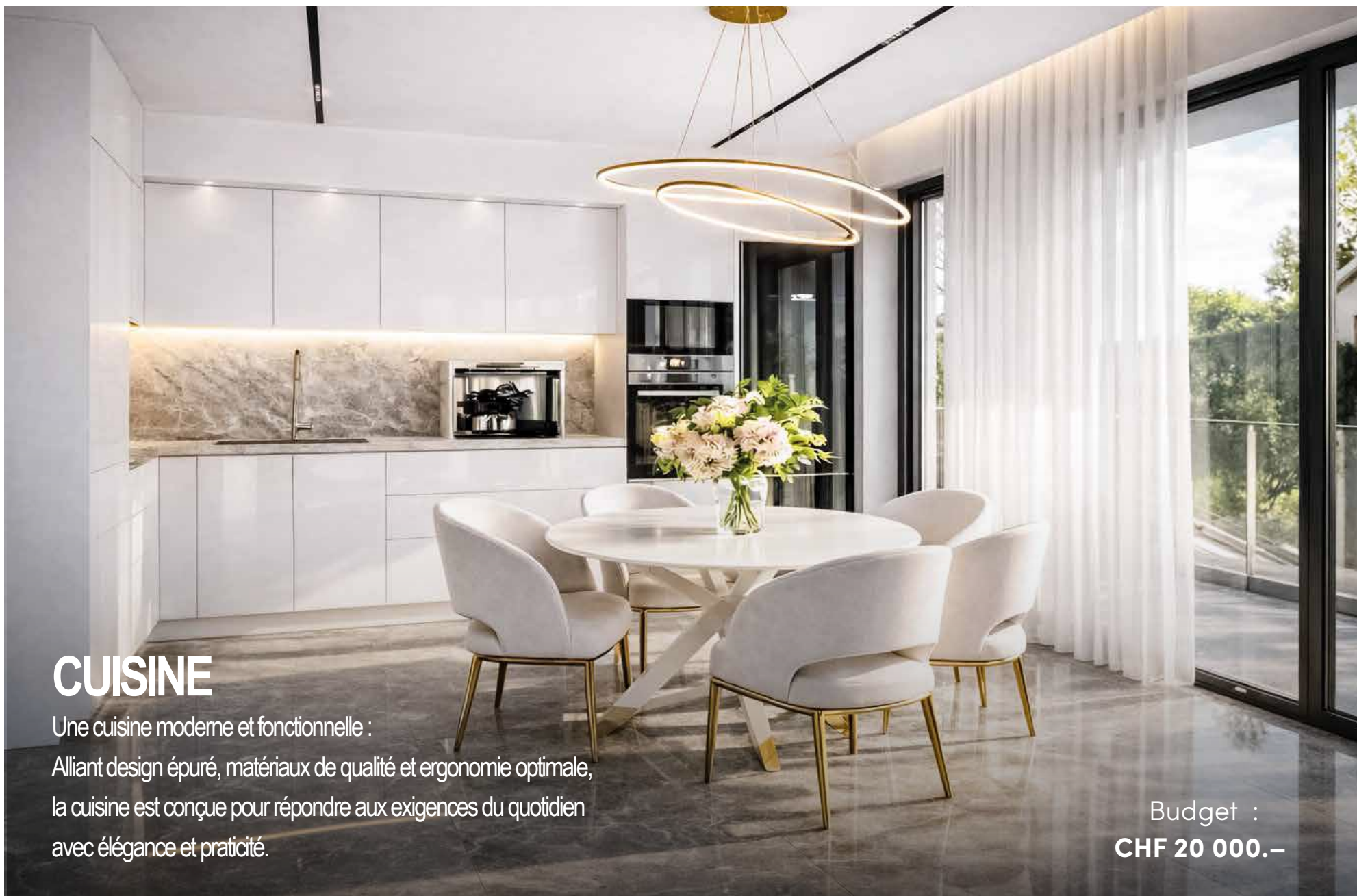
Un espace de vie ouvert et lumineux :

Le séjour constitue le cœur des appartements.

Salon, salle à manger et cuisine s'articulent harmonieusement pour offrir un espace fluide et convivial.

Chaque détail a été pensé pour allier confort, fonctionnalité et qualité de vie au quotidien.

Budget carrelage :
CHF 80.- / m²



CUISINE

Une cuisine moderne et fonctionnelle :
Alliant design épuré, matériaux de qualité et ergonomie optimale,
la cuisine est conçue pour répondre aux exigences du quotidien
avec élégance et praticité.

Budget :
CHF 20 000.-

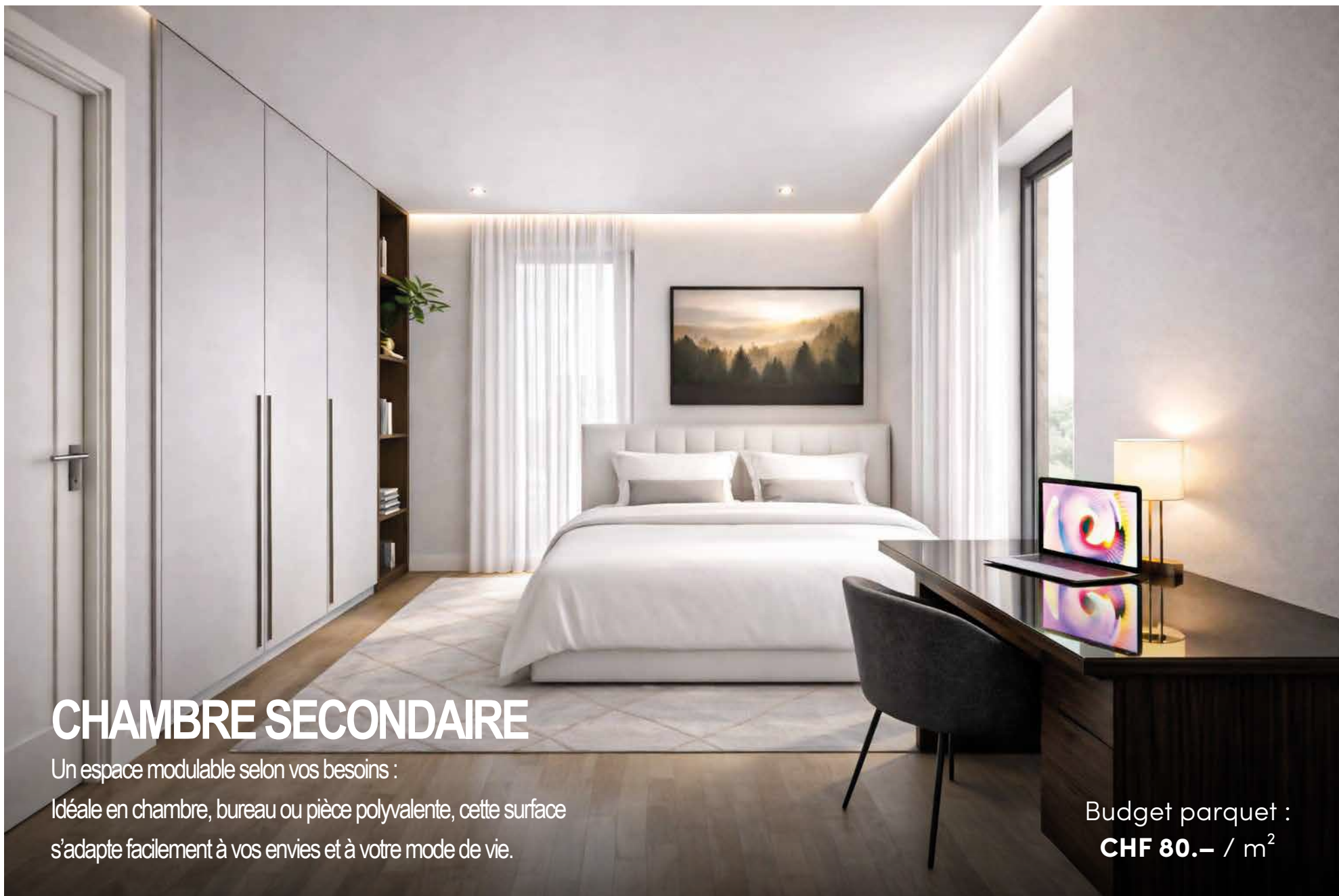


CHAMBRE PARENTALE

Une suite parentale dédiée au confort :

Véritable espace de détente, la chambre parentale offre un cadre calme, lumineux et apaisant, propice au repos et à la sérénité.

Budget parquet :
CHF 80.- / m²



CHAMBRE SECONDAIRE

Un espace modulable selon vos besoins :

Idéale en chambre, bureau ou pièce polyvalente, cette surface s'adapte facilement à vos envies et à votre mode de vie.

Budget parquet :
CHF 80.- / m²



SALLE D'EAU

Une salle d'eau élégante et contemporaine :

Dotée de finitions soignées et d'un design épuré,
elle offre un espace fonctionnel, moderne et lumineux.

Budget :
CHF 10 000.-



EXTÉRIEURS

Des espaces extérieurs valorisés :

Jardins privés, balcons et terrasses prolongent naturellement

les espaces de vie, offrant un cadre idéal pour profiter pleinement de l'extérieur.

DURABILITÉ

Performance énergétique et confort durable

- Chauffage au sol par pompe à chaleur
- Panneaux solaires photovoltaïques
- Conception moderne et efficiente

Un projet écoresponsable, conçu pour répondre aux enjeux de demain.

47 PANNEAUX SOLAIRES
PHOTOVOLTAIQUES ~92m²

94X217

garde-corps
H = 100cm

94X217

garde-corps
H = 100cm

94X217

garde-corps
H = 100cm

garde-corps H = 100cm

94X217

garde-corps
H = 100cm

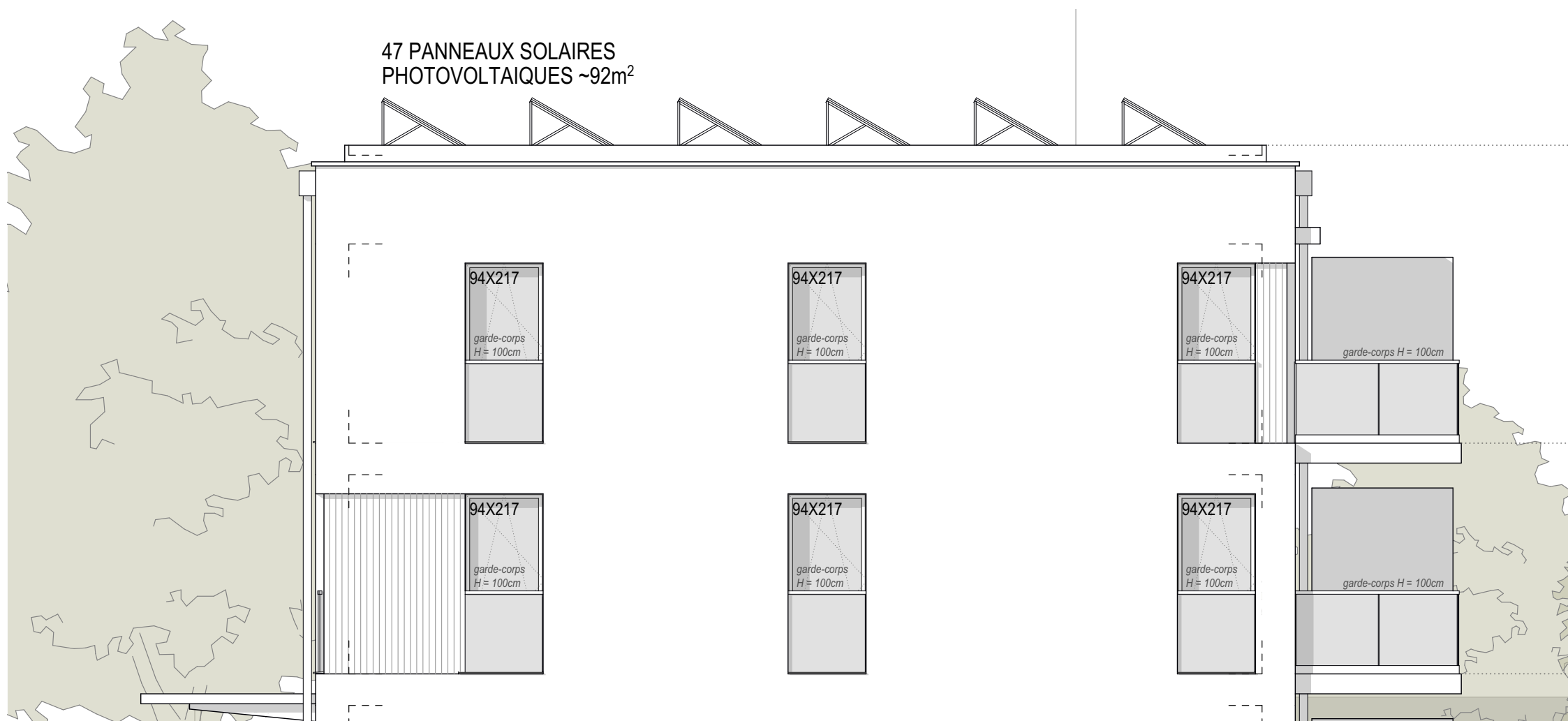
94X217

garde-corps
H = 100cm

94X217

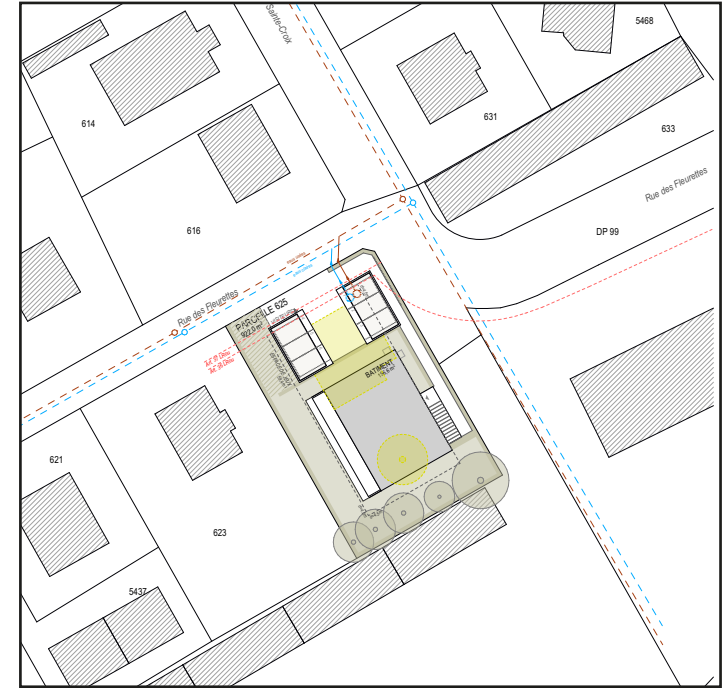
garde-corps
H = 100cm

garde-corps H = 100cm



LOTS DISPONIBLES

BATIMENT 6 APPARTEMENTS			S habitable	S couvertes	S découvertes	S caves	S pondérée	S jardins/ m ²	place de parc en sus	
LOT 1	Rez-de-chaussée	3.5 pces	74,60	16,60	8,90	7,0	94,93	97,3	CHF 855'000.-	+ 25'000.-
LOT 2	Rez-de-chaussée	3.5 pces	74,60	15,80	8,50	7,0	96,40	174,6	CHF 870'000.-	+ 25'000.-
LOT 3	Étage	3.5 pces	74,60	15,90		7,0	82,55		CHF 765'000.-	+ 25'000.-
LOT 4	Étage	3.5 pces	74,60	15,10		7,0	82,15		CHF 760'000.-	+ 25'000.-
LOT 5	Attique	3.5 pces	74,60	15,90		7,0	82,55		CHF 770'000.-	+ 25'000.-
LOT 6	Attique	3.5 pces	74,60	15,10		7,0	82,15		CHF 765'000.-	+ 25'000.-



AVANTAGES

Les points forts du projet :

- Résidence exclusive de 6 appartements
- Emplacement calme et recherché
- Espaces extérieurs généreux
- Conception moderne et fonctionnelle
- Excellente performance énergétique
- Idéal pour une résidence principale ou un investissement

OXYGÈNE

Une opportunité rare au coeur
d'Yverdon-les-Bains

Promoteurs:

 **Development SA**


GARAMA
Développeur de Projets

Commercialisation:

 **DARBOIS** REAL ESTATE SOLUTIONS

Contact et informations:

Patrick Darbois
+41 79 688 91 42

info@pdarboisimmobilier.ch

Architecte:

AAEO
Atelier d'architecture
Emmanuel Oesch