



CONTEMPORAINES DES TATTES

VESENAZ - GENEVE

VILLA 6







CONTEMPORAINES DES TATTES

---

# SOMMAIRE

---

- 3. ENVIRONNEMENT
- 4. SITUATION
- 5. EXTERIEUR
- 6. INTERIEUR
- 7. VILLA 6 (18D)
- 8. FINITIONS
- 9. VUES INTERIEUR/EXTERIEUR
- 10. SURFACES
- 11. INFORMATIONS



## CONTEMPORAINES DES TATTES

# ENVIRONNEMENT

Le nouveau projet les “Contemporaines des Tattes” de 2 groupes de 3 villas, dont 4 d’angle, allie un style architectural élégant et moderne, dans le très prisé quartier résidentiel de la Californie à Vézenaz. Cet ensemble harmonieux vous séduira par ses généreux espaces de vie, privilégiant confort et luminosité, ainsi que par son cadre de vie agréable et confortable.

Situées à Vézenaz, sur la prestigieuse commune de Collonge-Bellerive, les villas “Contemporaines des Tattes” bénéficient d’un environnement privilégié où vous pourrez profiter de nombreuses activités près de votre résidence.

Le projet se trouve à quelques minutes du centre ville de Genève et à proximité des voies d’accès aux stations de ski des Alpes ainsi que des écoles, des équipements sportifs, et des commerces, elles sont également bien desservies par les transports en commun.



Vue des façades Sud-Est



## CONTEMPORAINES DES TATTES

# SITUATION



### LOISIRS

- 1 Golf de Genève
- 2 Yacht Club de Genève
- 3 Manège de la Pallanerie
- 4 Société Nautique de Genève
- 5 Plage des Eaux Vives

### ECOLES

- 6 Institut Int. Notre Dame du Lac
- 7 Ecole Montessori Rive Gauche
- 8 Ecole de la Californie

### INSTITUTIONS

- 9 World Economic Forum

### ATTRACTIONS CULTURELLES

- 10 Parc de la Grange
- 11 L'Horloge Fleurie
- 12 Pont du Mont-Blanc

### AUTRES

- 13 Gare Cornavin
- 14 Aéroport International de Genève





## CONTEMPORAINES DES TATTES

# EXTERIEUR

Implanté sur une belle parcelle orientée Sud-Ouest, le projet "Contemporaines des Tattes" se compose de 6 magnifiques villas de construction HPE (hautes performances énergétiques).

Le projet est divisé en deux groupes de 3 villas dont 4 d'angle avec des généreux jardins. Toutes les villas disposeront d'un magnifique patio qui permettra de baigner de lumière les espaces intérieurs.





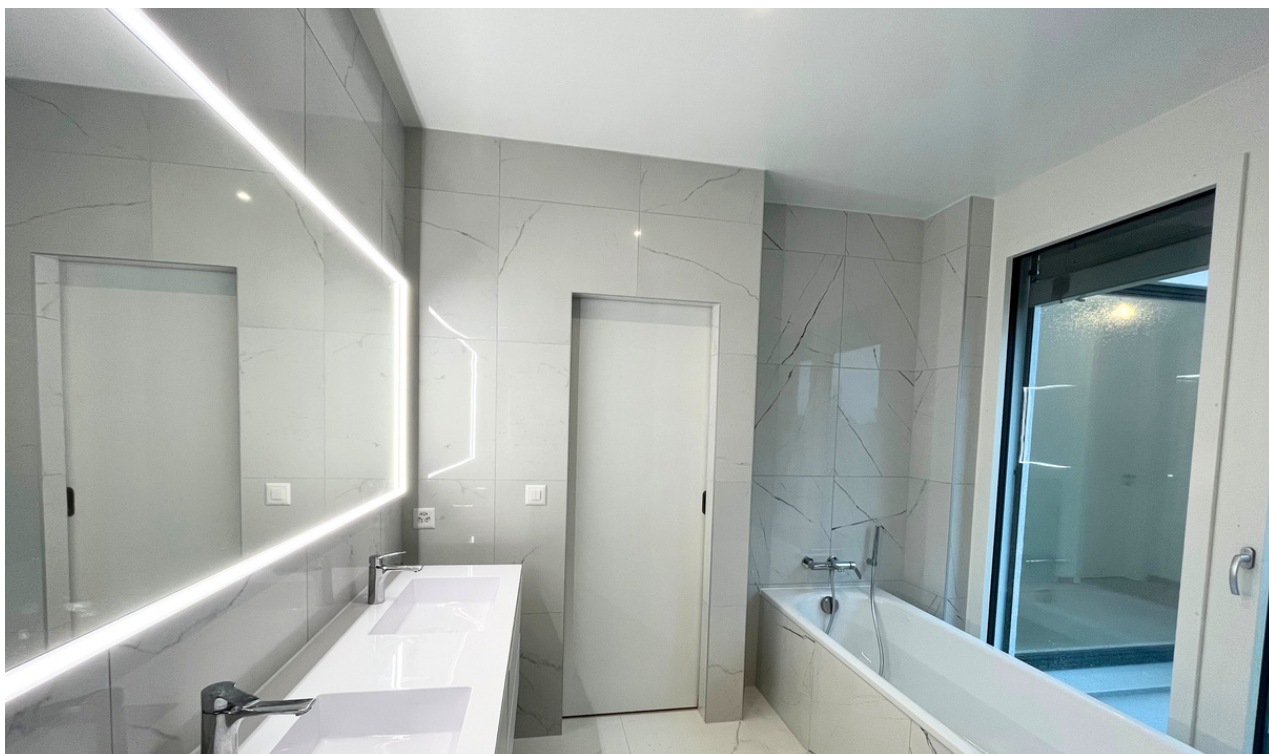
## CONTEMPORAINES DES TATTES

# INTERIEUR

L'agencement des intérieurs des villas a été minutieusement conçu pour assurer le confort optimal de leurs occupants. Le rez-de-chaussée se compose d'une entrée spacieuse, comprenant une salle d'eau pour les visiteurs, une vaste cuisine équipée séparée du salon et de la salle à manger, bénéficiant de la luminosité du patio, ainsi qu'un généreux espace de vie avec accès à la terrasse et au jardin.

À l'étage, une luxueuse suite parentale s'ouvre sur un grand dressing, un espace bureau et une salle de bains spacieuse donnant sur le patio. Deux chambres d'enfants, une salle de douche à l'italienne et des toilettes séparées complètent cet étage.

Le sous-sol, baigné de lumière naturelle grâce à des puits de lumière et au patio, comprend deux espaces polyvalents, une salle de douches, des toilettes, une buanderie, une cave, ainsi qu'un accès aux deux places de parking



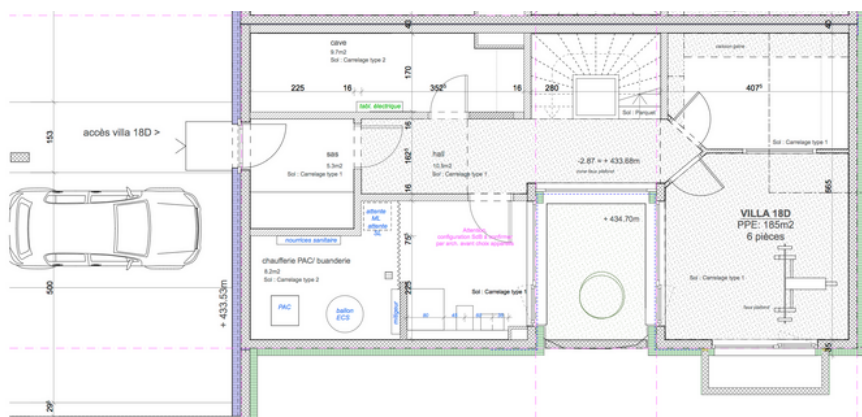
Salle de bains de la master bedroom





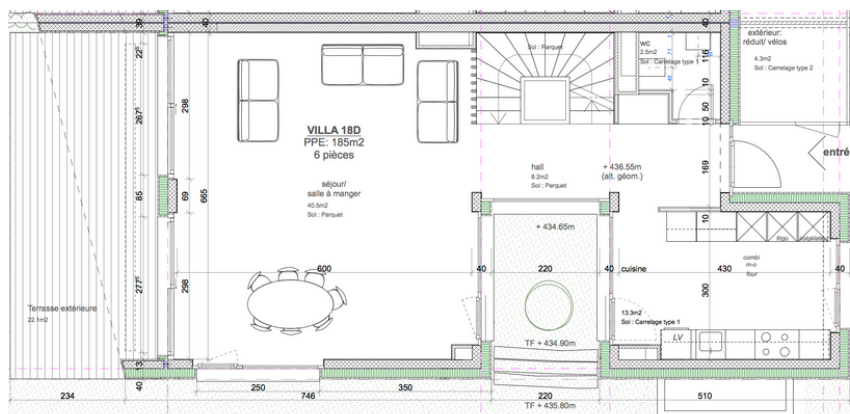
# CONTEMPORAINES DES TATTES

## VILLA 6



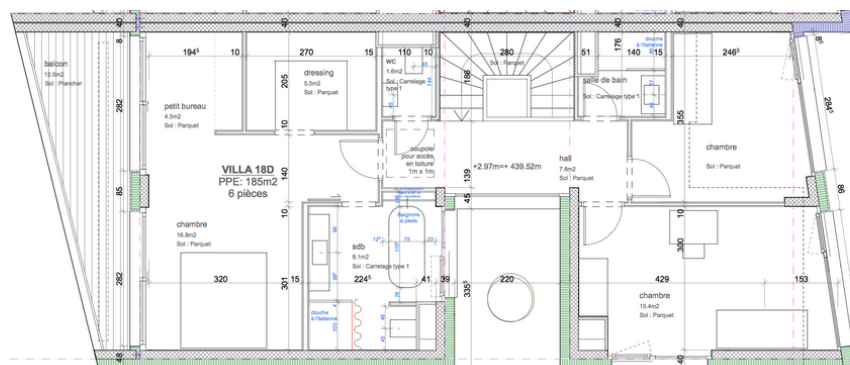
### SOUS-SOL

SAS	5 m <sup>2</sup>
Salle de jeux/gym	29 m <sup>2</sup>
Local technique/ buanderie	16 m <sup>2</sup>
Cave	11 m <sup>2</sup>



### REZ-DE-CHAUSSEE

Toilettes	3 m <sup>2</sup>
Cuisine	13 m <sup>2</sup>
Salle à manger/ Séjour	40 m <sup>2</sup>
Terrasse	21 m <sup>2</sup>



### ÉTAGE

Chambre 1	21 m <sup>2</sup>
Chambre 2	11 m <sup>2</sup>
Chambre 3	15 m <sup>2</sup>



## CONTEMPORAINES DES TATTES

# FINITIONS

### Liste des plus-values réalisées pour la villa 6 en plus du descriptif technique :

- Rez-de-chaussée et étage : fourniture du parquet CHF 130.- /m2 plus pose.
- Escalier au rez-de-chaussée, à l'étage et au rez inférieur en parquet.
- Portes du rez-de-chaussée et de l'étage toute hauteur.
- Cuisine plus grande avec plus de meubles.
- Porte principale avec fermeture triblock et judas.
- Rez-de-chaussée : barrière en verre toute hauteur à la place d'une barrière en verre de 1 mètre de hauteur, plus main courante métallique.
- Étage : salle de bains parents avec double évier, baignoire et douche à l'italienne avec paroi en verre.
- Rez inférieur : création d'une salle de gym et d'une salle de jeux séparées.
- Faux plafonds.
- Création d'une salle de douches complète dans le rez inférieur avec parois en verre, pompe de relevage, mur de soutènement et fosse de pompage.
- Armoire supplémentaire dans la cave et la buanderie.
- Installation électrique améliorée : spots, prises supplémentaires, chargeur pour voiture électrique dans les places de parc, etc...
- Système d'alarme sans fils.





# CONTEMPORAINES DES TATTES



Cuisine entièrement équipée



Séjour / Salle à manger





CONTEMPORAINES DES TATTES

# SURFACES

SURFACE UTILE	SURFACE HABITABLE	JARDIN	PARCELLE	PRIX
277 m <sup>2</sup>	185 m <sup>2</sup>	299 m <sup>2</sup>	396 m <sup>2</sup>	sur demande







## CONTEMPORAINES DES TATTES

# INFORMATIONS



Livraison : premier trimestre 2024



Budget Cuisine

• CHF 50'000.- TTC



Budget Sanitaires

• CHF 20'000.- TTC



Budget Carrelage

• CHF 80.-/m<sup>2</sup> TTC



Budget Faïence

• CHF 80.-/m<sup>2</sup> TTC



Budget Parquet

• CHF 130.-/m<sup>2</sup> TTC

Chauffage et eau chaude

• Production de chauffage et d'eau chaude par pompe à chaleur (PAC). Un complément énergétique pour la production de chaleur sera assuré par la mise en place de panneaux solaires en toiture.



Transports publics

• Arrêt bus «Vésenaz, Petray »

Ligne G à 400m

• Arrêt bus «Vésenaz, Californie »

Ligne 39 à 450m



Commodités

• Ecole Montessori Rive Gauche à 450m

• Stade de la Californie à 500m

• Ecole de Vésenaz à 700m

• Ecole de la Californie à 700m

• Manège de la Pallanterie à 1.0km

• Centre sportif de Rouelbeau à 1.4km

• Cabinet vétérinaire de Vésenaz à 1.4km

• Centre commercial Manor à 1.5km

Impôts

• Taux des centimes additionnels : 29



# CONTEMPORAINES DES TATTES

---

Contemporaines des Tattes - chemin des Tattes - 1222 Vézenaz - Tél. 022 736 39 80 - [info@tattes.ch](mailto:info@tattes.ch)

Les renseignements et les prix figurant sur cette plaquette ne sont pas exhaustifs et les photos non contractuelles.  
Ils sont donnés sous réserve de modifications.

Par ailleurs, toutes les informations indiquées sont données à titre indicatif et sont susceptibles de changer ou d'évoluer sans  
préavis.

Toutes les données affichées sont non contractuelles et fournies à titre indicatif.