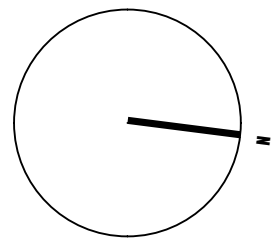
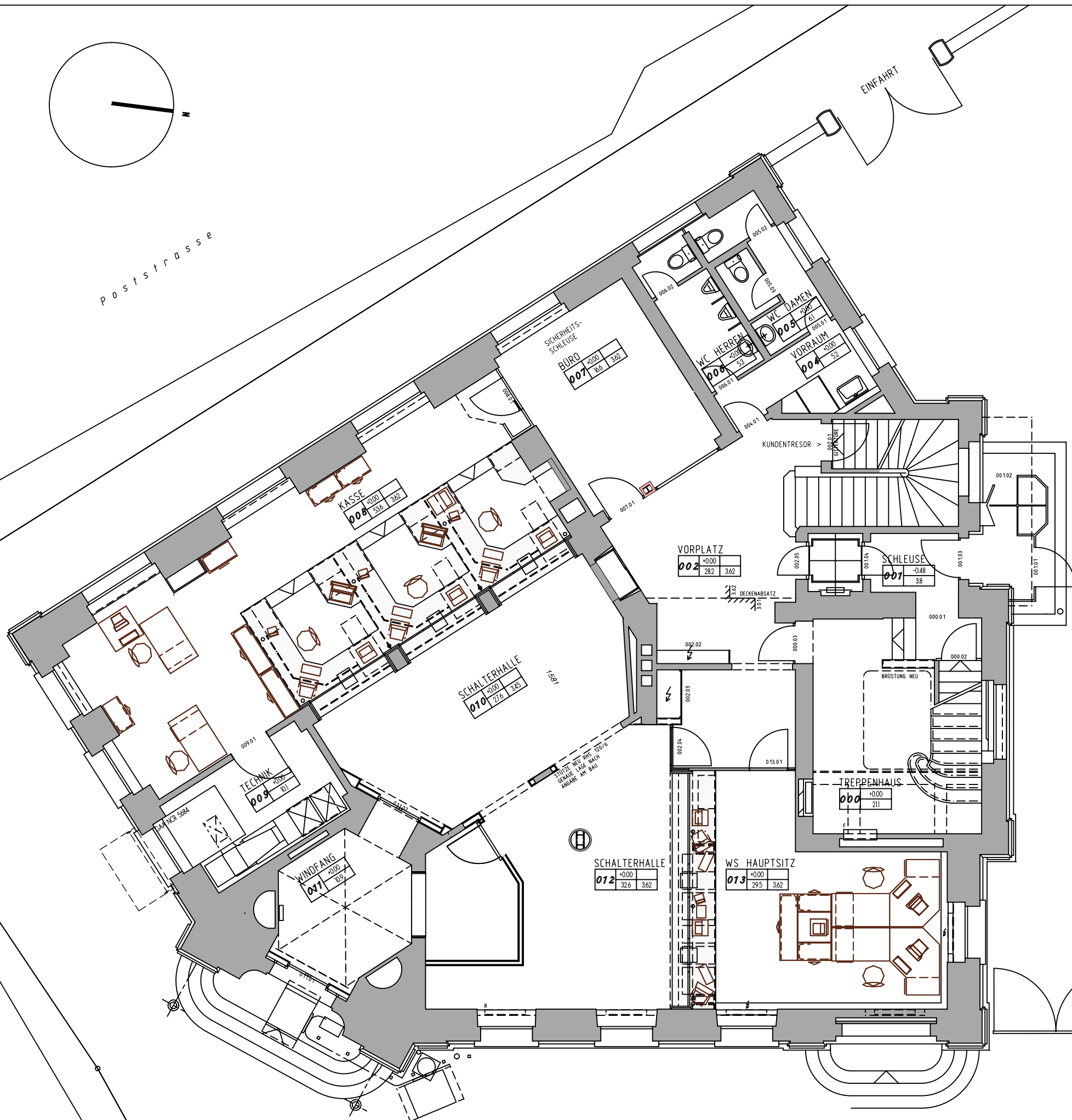


| | | |
|---------------------------------|---|--|
| Bank Avera | HAUPTSITZ 8620 WETZIKON, SPITALSTRASSE 2 | NR 1252 - 21 |
| UMBAU BAHNHOFSTRASSE 3 | 8620 WETZIKON | M 1 : 100 |
| UNTERGESCHOSS | | 12 590-595 |
| | MEIER + PARTNER DIPL.ARCH.ETH/SIA | DAT 19 11 97 GR 420 / 297 GEZ US |
| | 8620 WETZIKON BAHNHOFSTR.23 | PLOT 12 06 98 |
| T 01'933 65 65 / F 01'933 65 66 | | |

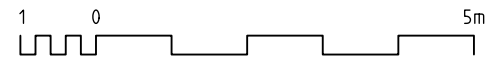
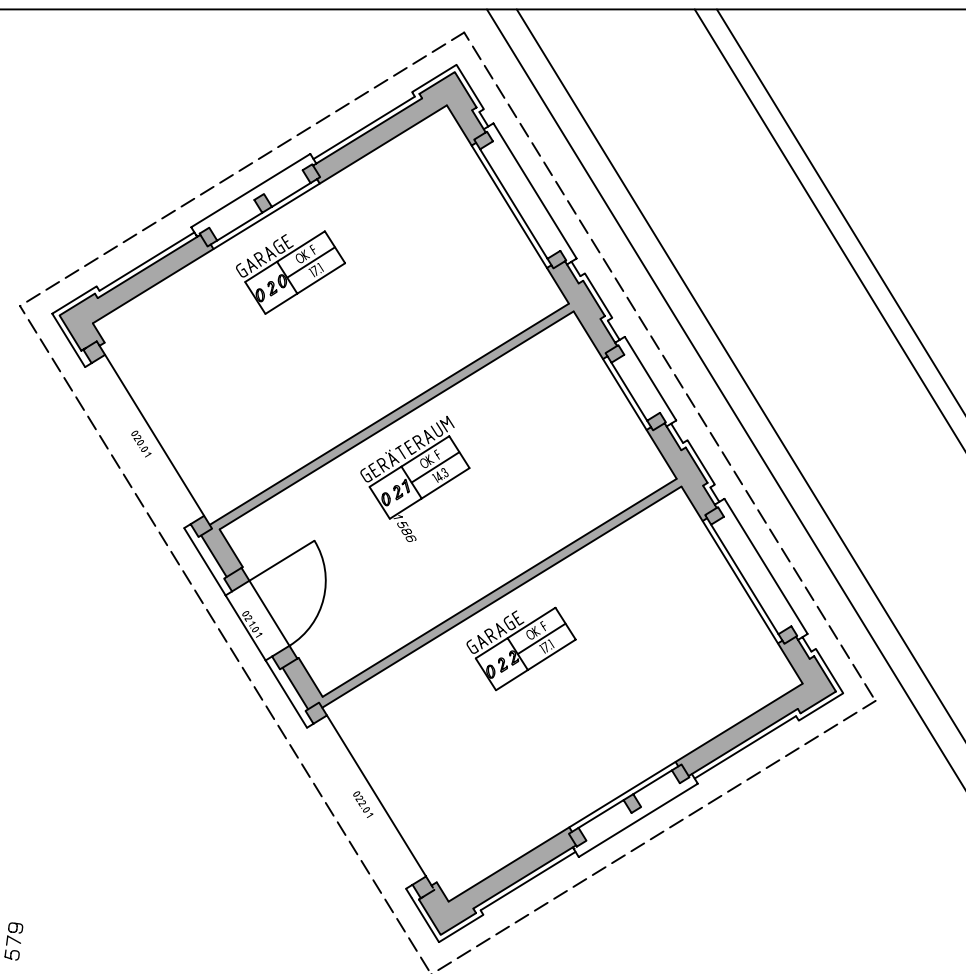


Poststrasse

EINFahrt



579

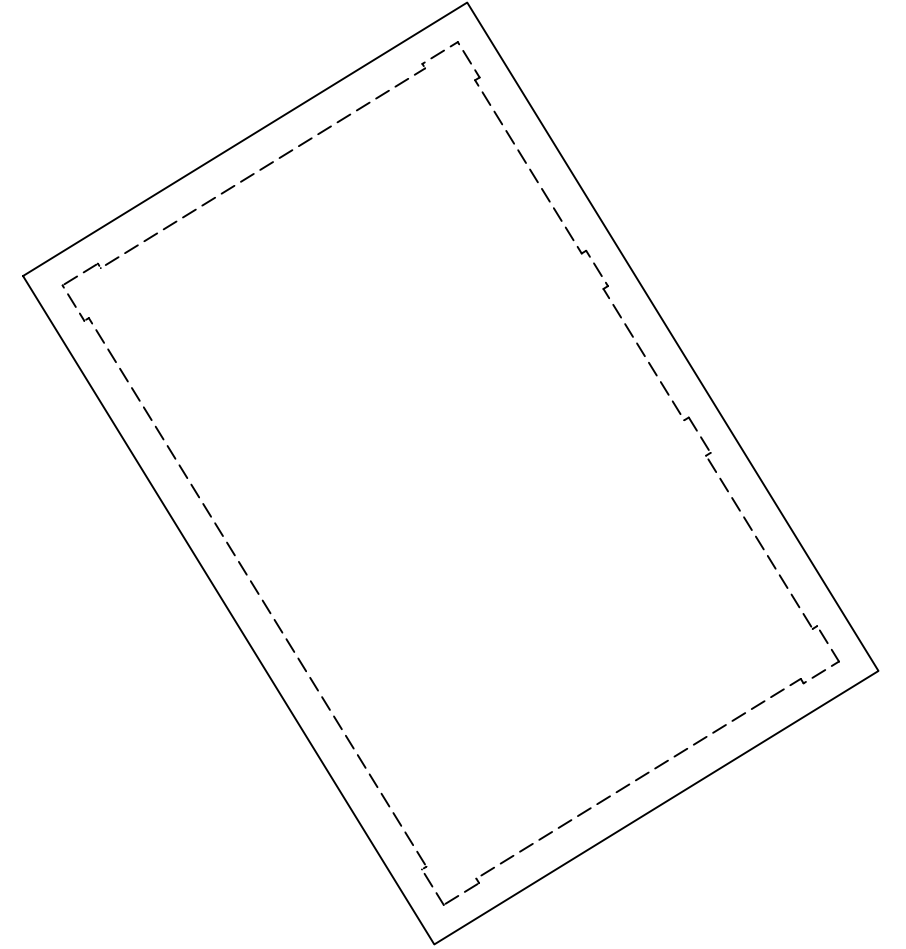
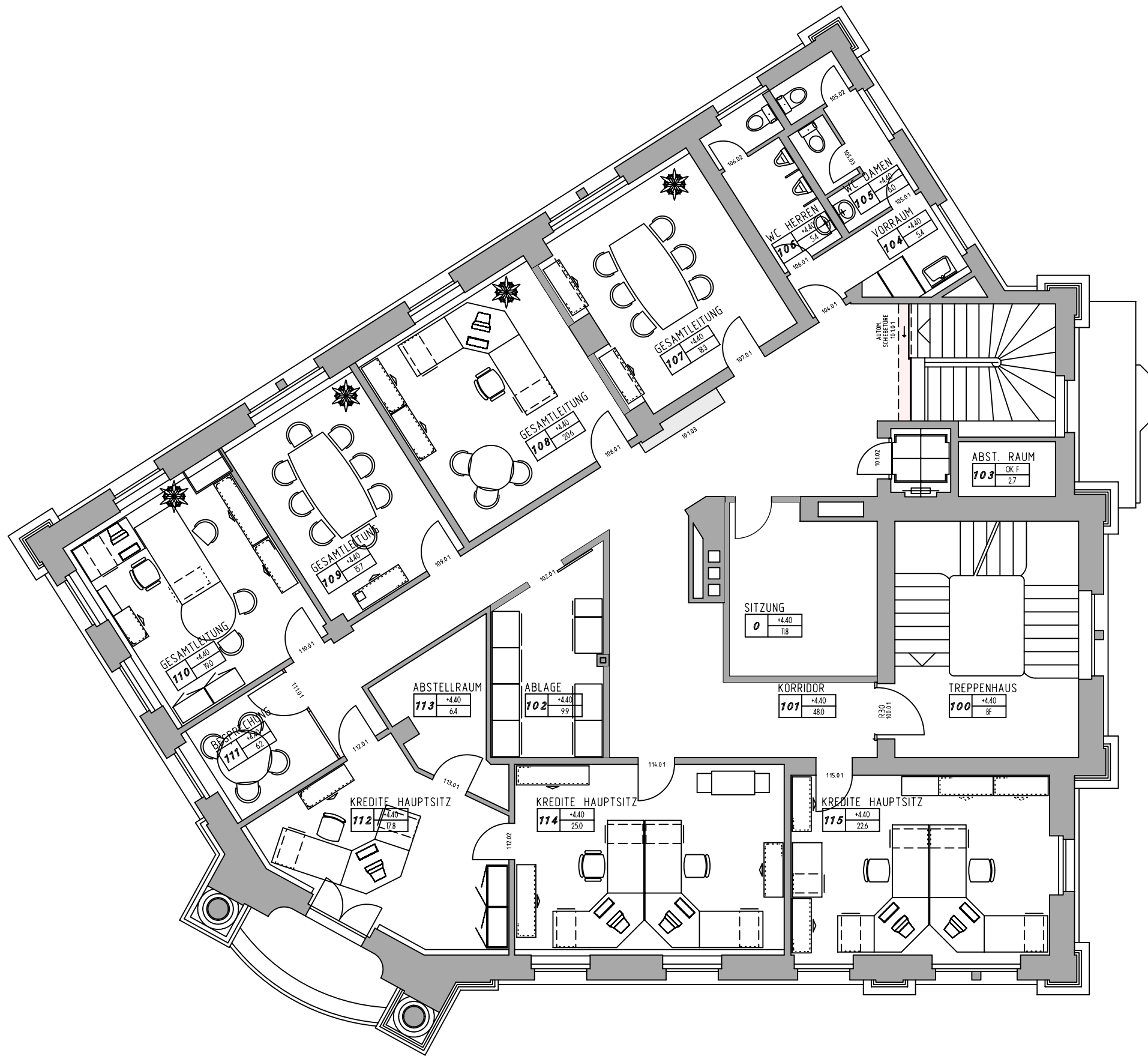


Bahnhofstrasse

| | | | | | |
|--|----------|-------|--|-------------------------|---------|
| Bauherr: S Z O SPARKASSE ZÜRCHER OBERLAND 8620 WETZIKON | | | | Masstab: 1:50 Blatt: | |
| Objekt: HAUPTSITZ BAHNHOFSTRASSE 1 | | | Projekt: BÜROMOBLIERUNG ERDGESCHOSS | | |
| Zust. | Änderung | Datum | Nr. | Datum | Name |
| | | | Bear. | 22.04.98 | F. MOHN |
| | | | Gepr. | | |
| | | | Notiz | | |
| Z-Nr.: SZO-115 | | | | | |

MOHN AG
BÜRO-EINRICHTUNGEN 8008 ZÜRICH

| | | |
|---|---|---|
| Bank Avera | HAUPTSITZ 8620 WETZIKON, SPITALSTRASSE 2 | NR 1252 - 22 |
| UMB AU BAHNHOFSTRASSE 3 | 8620 WETZIKON | M 1 : 100 |
| ERDGESCHOSS | | 13 15-17 500-507 |
| MEIER + PARTNER DIPL.ARCH.ETH/SIA 8620 WETZIKON BAHNHOFSTR.23 | | DAT 19 11 97 GR 420 / 297 GEZ US PLOT 12 06 98 |
| T 01933 65 65 / F 01933 65 66 | | |



- MOBILIAR BESTEHEND
- MOBILIAR NEU

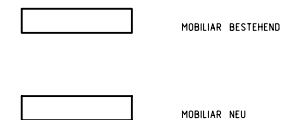
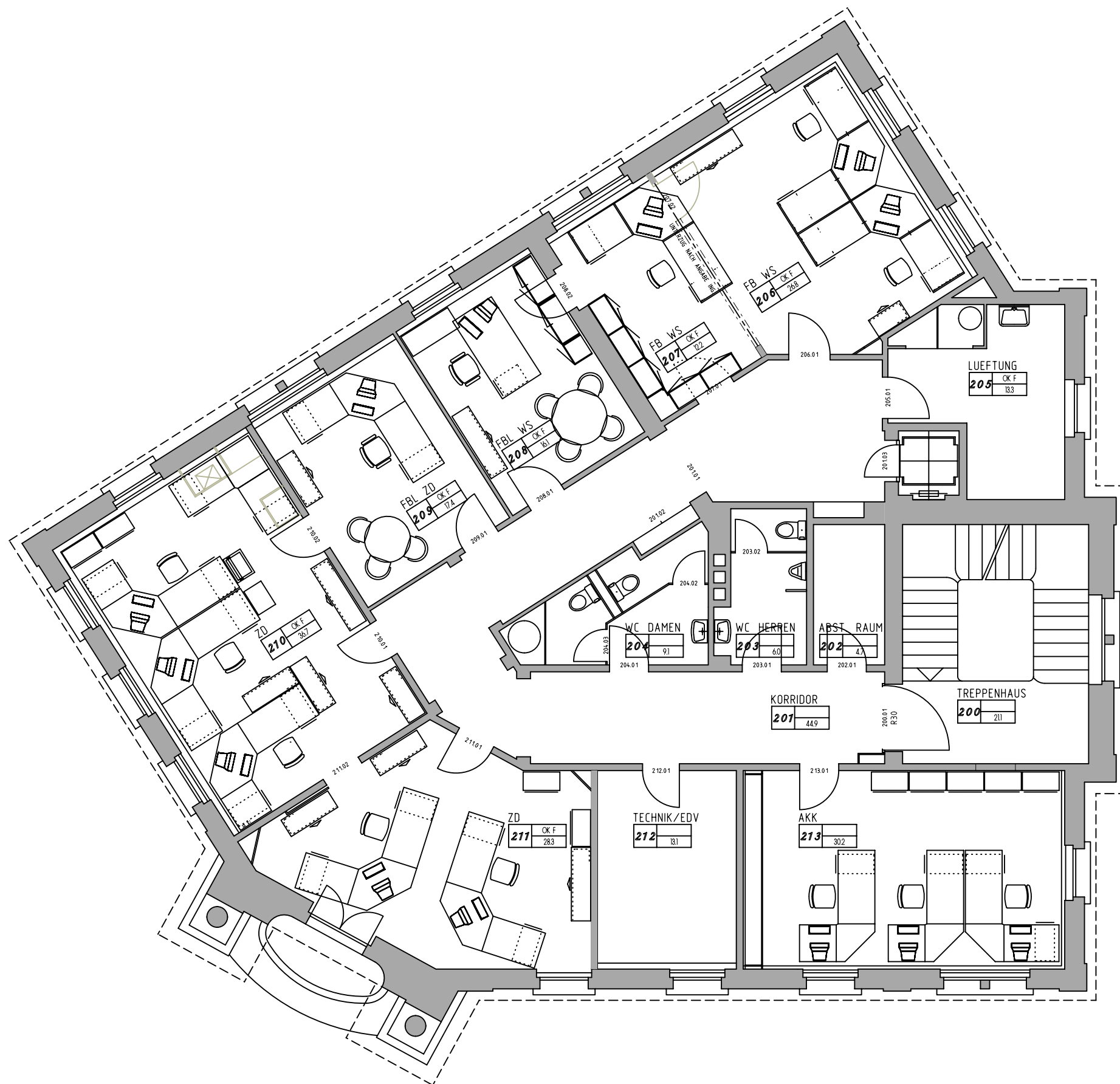
| | | | |
|--|----------|-----------------------------------|----------|
| Bauherr: S Z O SPARKASSE ZÜRCHER OBERLAND 8620 WETZIKON | | Maststab: 1:50 | |
| Objekt: HAUPTSITZ BAHNHOFSTRASSE 1 | | Projekt: BÜRO-MOBIlierUNG 1.OG | |
| Zust. | Änderung | Datum | Von |
| | | Bear. | Datum |
| | | Gepr. | 05.01.98 |
| | | Notiz | |
| | | Z-Nr.: | 112-520 |



MEIER + PARTNER
DIPL.ARCH.ETH/SIA
8620 WETZIKON BAHNHOFSTR.23

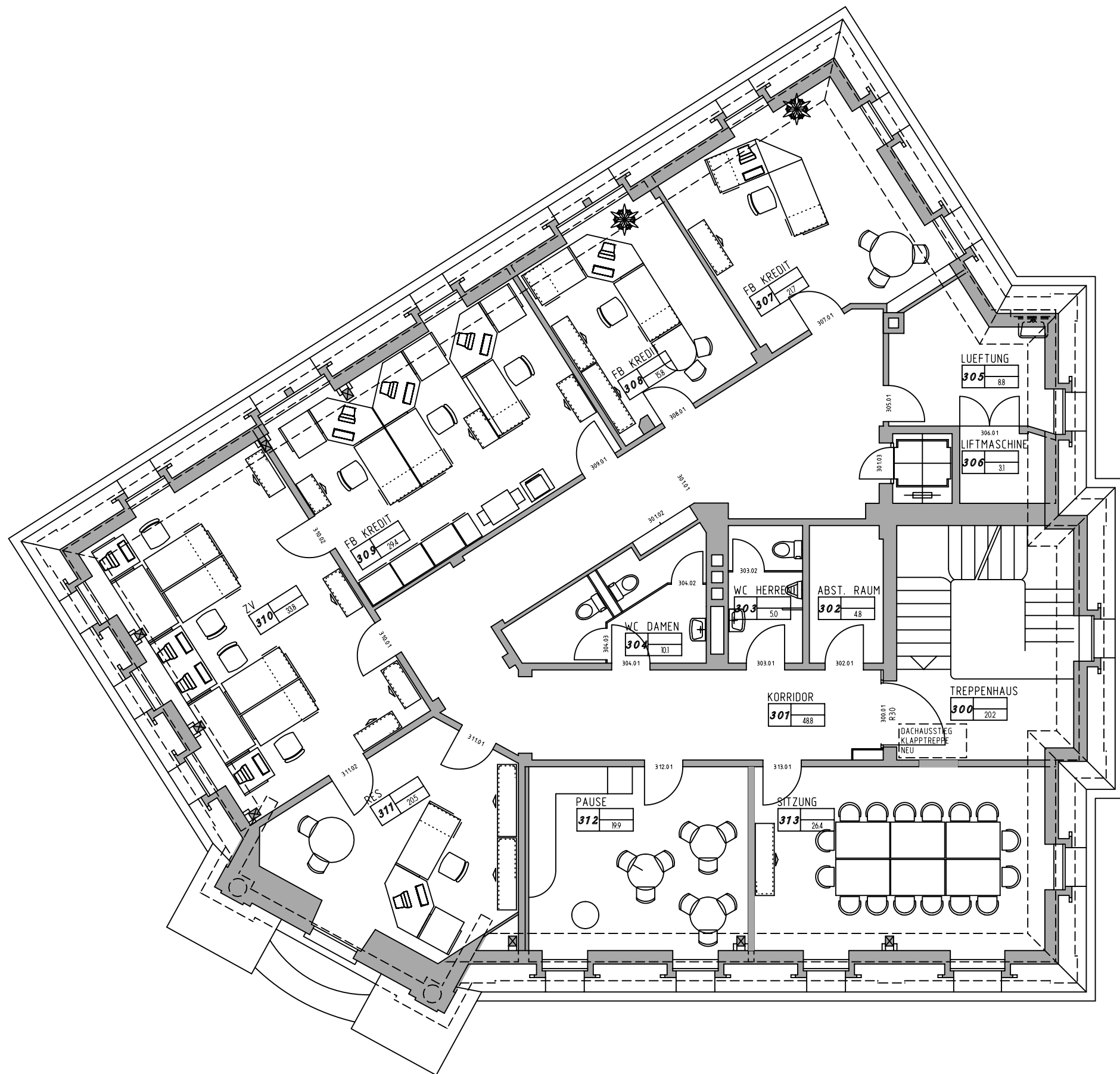
| | | |
|---------------------------|---|---------------|
| Bank Avera | HAUPTSITZ 8620 WETZIKON, SPITALSTRASSE 2 | NR 1252 - 23 |
| UMBAU BAHNHOFSTRASSE 3 | 8620 WETZIKON | M 1 : 100 |
| 1. OBERGESCHOSS | | 14 5.10-5.19 |
| | | DAT 19 11 97 |
| | | GR 420 / 297 |
| | | GEZ US |
| | | PLOT 12 06 98 |



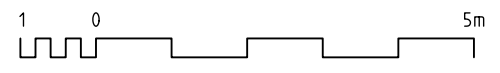


| | | | |
|--|----------|----------------------------------|------|
| Bauherr: S Z O SPARKASSE ZÜRCHER OBERLAND 8620 WETZIKON | | Projekt: BÜRO-MÖBLIERUNG Z.06 | |
| Objekt: HAUPTSTZ BAHNHOFSTRASSE 1 | | Projekt: BÜRO-MÖBLIERUNG Z.06 | |
| Zust. | Änderung | Datum | Blz. |
| Mo. | Mo. | Blz. | Blz. |
| | | | |
| Z-Nr.: 119-520 | | Blz-Nr.: 150 | |

| | | |
|-------------------------------|--|---|
| Bank Avera | HAUPTSTZ 8620 WETZIKON, SPITALSTRASSE 2 | NR 1252 - 24 |
| UMBAU BAHNHOFSTRASSE 3 | 8620 WETZIKON | M 1 : 100 |
| 2. OBERGESCHOSS | MEIER + PARTNER DIPL.ARCH.ETH/SIA | 15 520-529 |
| T 01933 65 65 / F 01933 65 66 | 8620 WETZIKON BAHNHOFSTR.23 | DAT 19 11 97 GR 420 / 297 GEZ US PLOT 12 06 98 |



- MOBILIAR BESTEHEND
- MOBILIAR NEU



| | | |
|---|--|---|
| Bauherr: S Z O SPARKASSE ZÜRCHER OBERLAND | | Masstab: 1:50 |
| 8620 WETZIKON | | Breit. |
| Objekt: HAUPTSITZ BAHNHOFSTRASSE 1 | Projekt: BÜRO-MÖBLIERUNG DACHGESCHOSS | |
| Zust. Änderung Datum Nam. | Datum Name | MOHN AG BÜRO-EINRICHTUNGEN 8008 ZÜRICH |
| MOBLIERUNG 14.02.98 F. M. | Bearb. 12.01.98 F. MOHN | |
| | Gepr. | |
| | Norm. | |
| | | Z-Nr.: 114-SZO |

| | | |
|--------------------------------------|---|---------------|
| Bank Avera | HAUPTSITZ 8620 WETZIKON, SPITALSTRASSE 2 | NR 1252 - 25 |
| UMBAU BAHNHOFSTRASSE 3 | 8620 WETZIKON | M 1 : 100 |
| 3. OBERGESCHOSS | | 16 530-539 |
| MEIER + PARTNER DIPL.ARCH.ETH/SIA | | DAT 19 11 97 |
| 8620 WETZIKON BAHNHOFSTR.23 | | GR 420 / 297 |
| | | GEZ US |
| | | PLOT 12 06 98 |
| T 01933 65 65 / F 01933 65 66 | | |