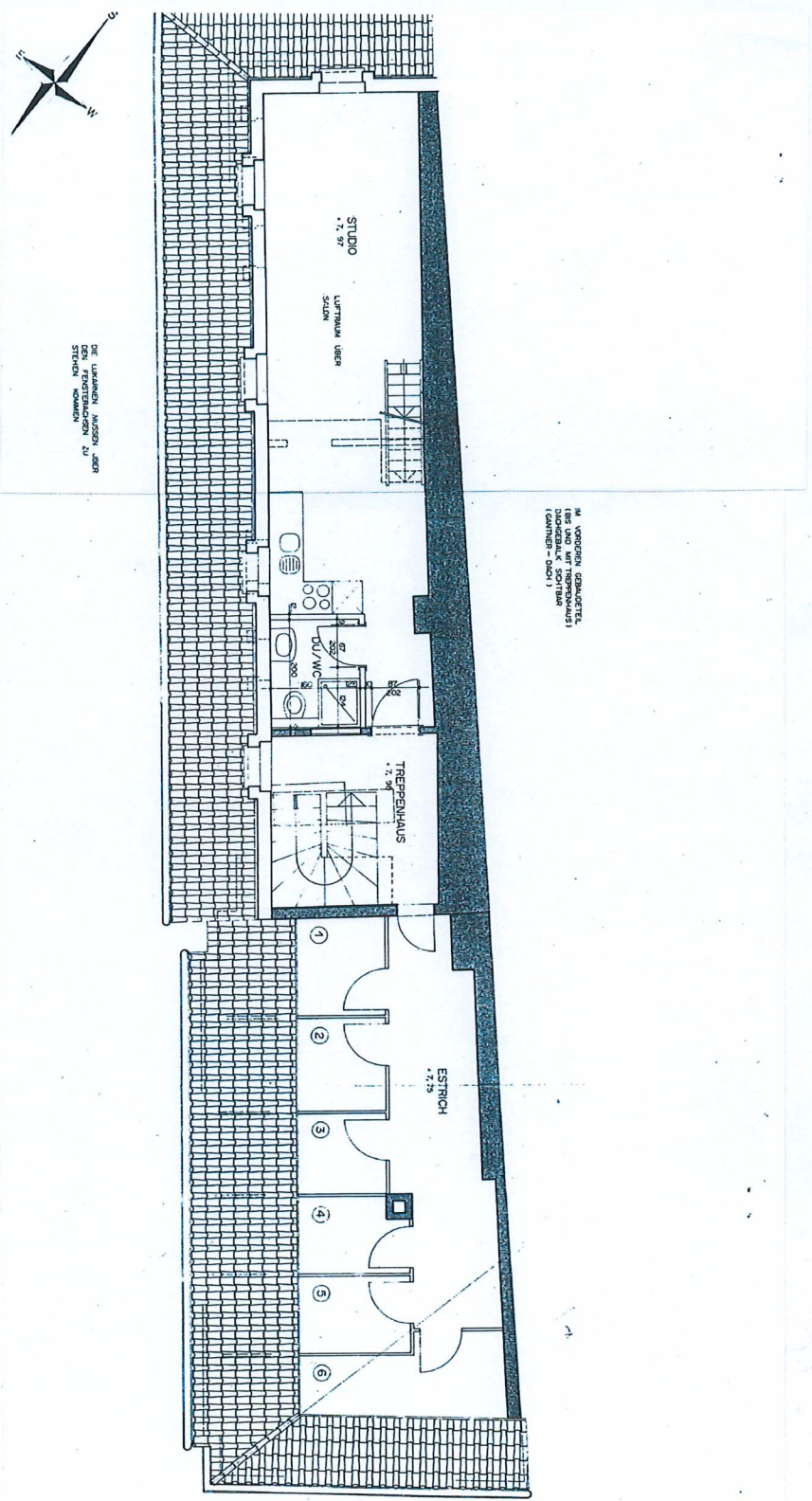


10. Grundrissplan DG



IN ANSCHLUSS ERBAUTER
 (ES UNO MIT TREPPEHAUS)
 ZUSÄTZLICH SCHÜTTBAR
 (DÄMMSTREIFEN)

DE LUTHERANEN, JÄSSSEN, JÄGER
 STUHEN "KOMMEN"