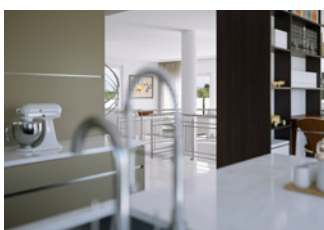


la Résidence

— PULLY —

T R I P L E X
E T E S P A C E W E L L N E S S



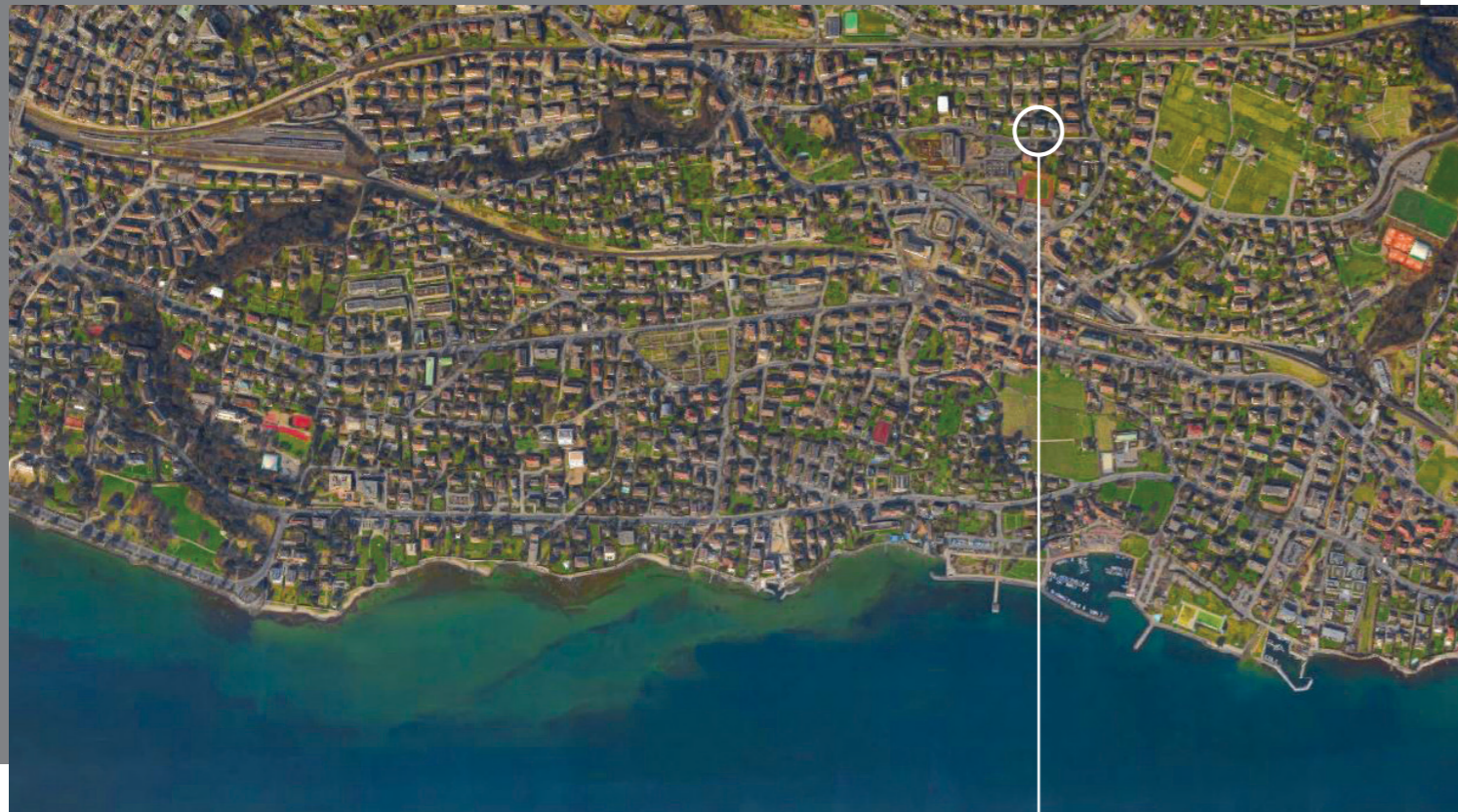
CHRISTIAN CONSTANTIN SA

SITUATION

Le luxe urbain :

1 triplex eco-responsable
et son espace wellness
sur les hauts de Pully.

Design, chic ultime,
expression de confort, d'espace
et de lumière.



6, Chemin du Fau-Blanc
1009 PULLY

FAÇADE, ENTRÉE & BALCON

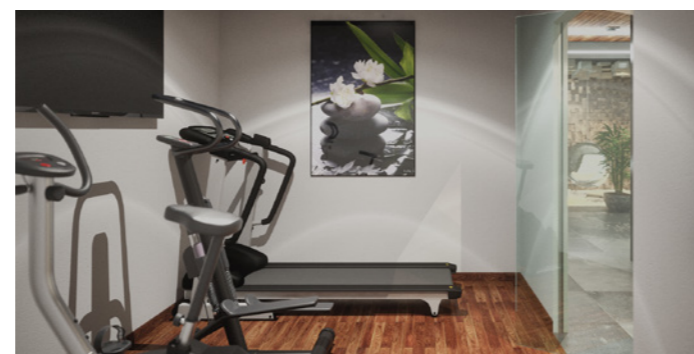
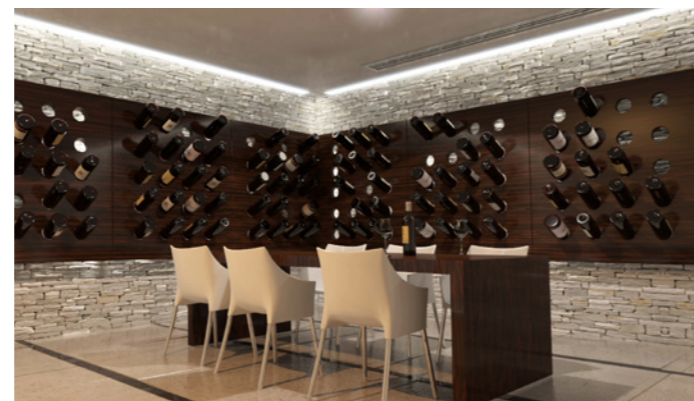


ESPACE JOUR



ESPACE NUIT





APPARTEMENT VILLA

75 pièces

Surface Sous-sol	181.30 m ²
Surface Espace Rez inf./ sous-sol	35.68 m ²
Entrée 1 ^{er} étage (pallier entrée)	1.20 m ²
Surface appartement (partie jour)	168.78 m ²
Surface appartement (partie nuit)	137.01 m ²
Surface appartement (espace bureau)	77.94 m ²
Surface balcons	48.10 m ²
Surface cave	14.07 m ²
Surface garage privatif	40.25 m ²

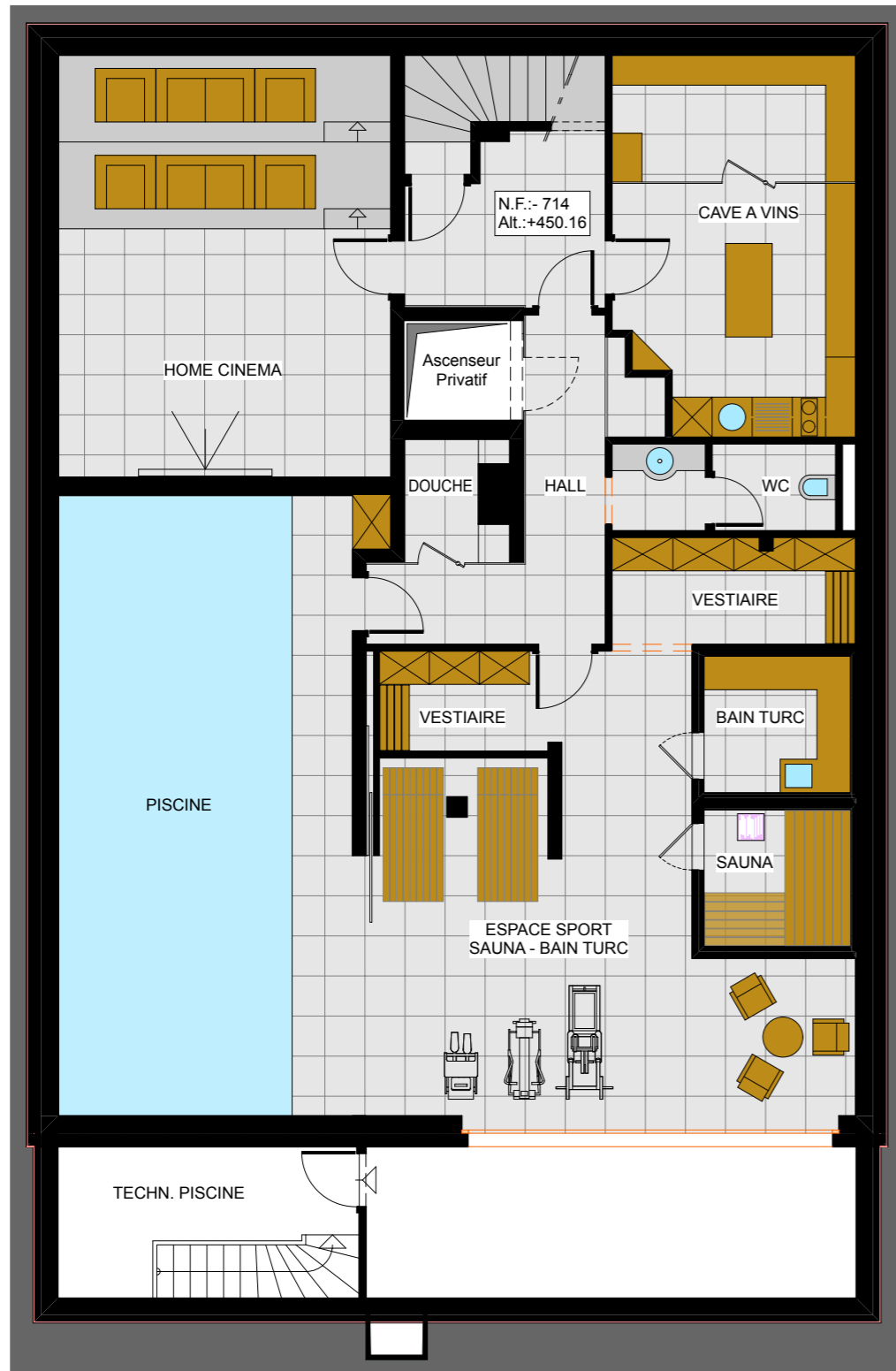
TOTAL 704.33 m²

SURFACE DE VENTE

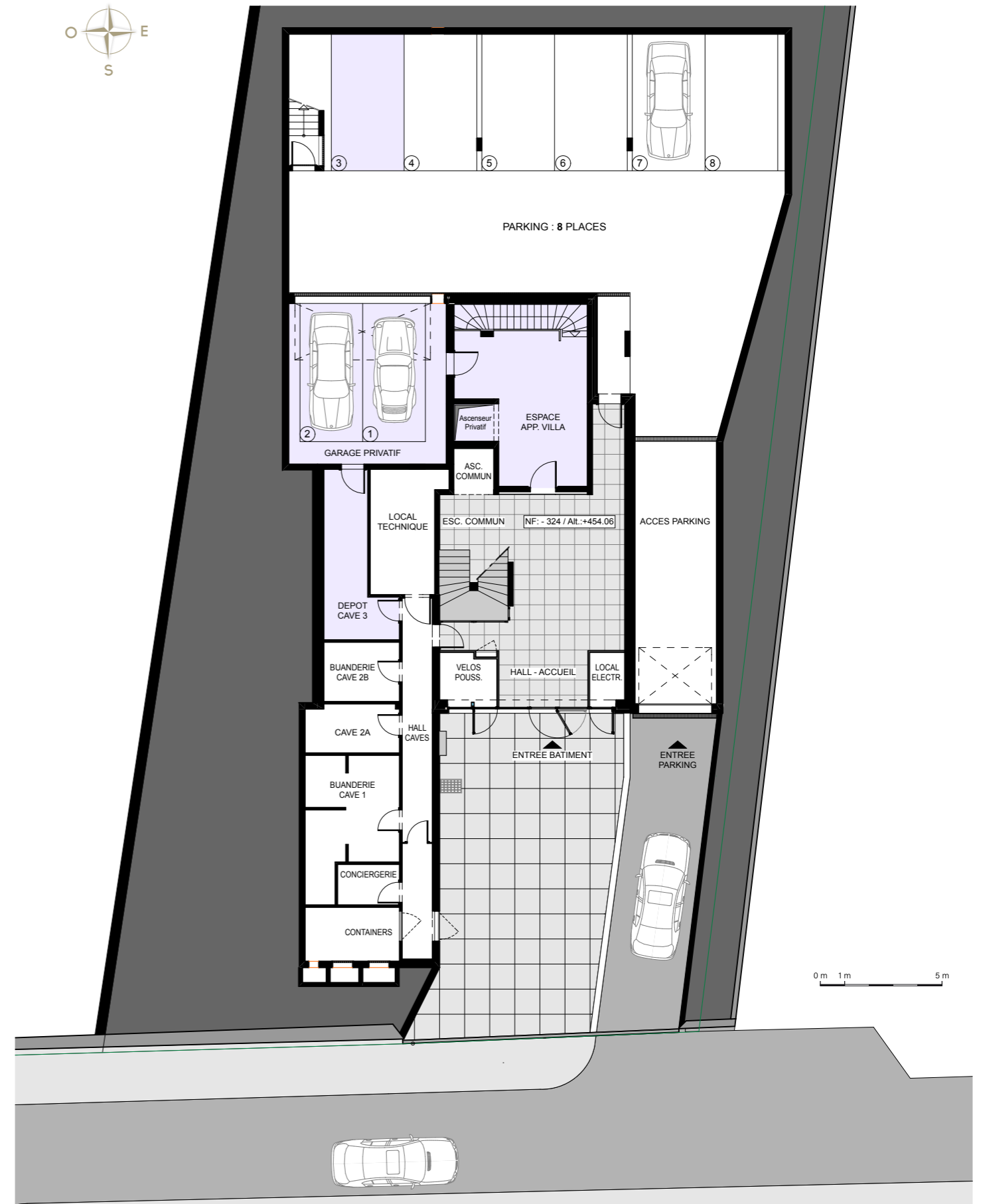
75 pièces

Surface Sous-sol (espace sports)	181.30 m ²
Surface espace Rez inf./sous- sol	35.68 m ²
Surface 1 ^{er} étage (pallier entrée)	1.20 m ²
Surface appartement (partie jour)	168.78 m ²
Surface appartement (partie nuit)	137.01 m ²
Surface appartement (espace bureau)	77.94 m ²
Surface balcons	24.05 m ²

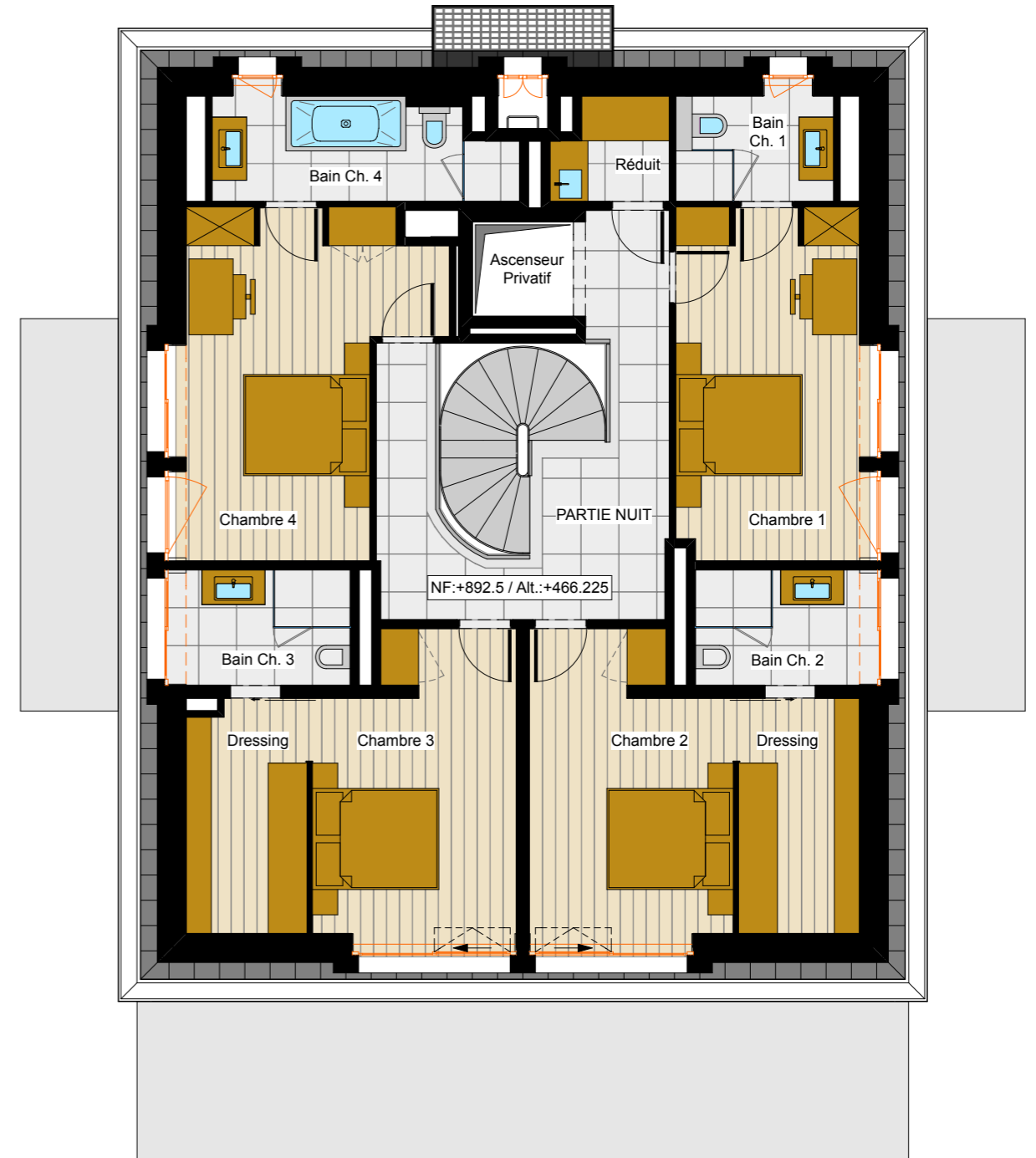
TOTAL PONDERÉ 625.96 m²



0 m 1 m 5 m

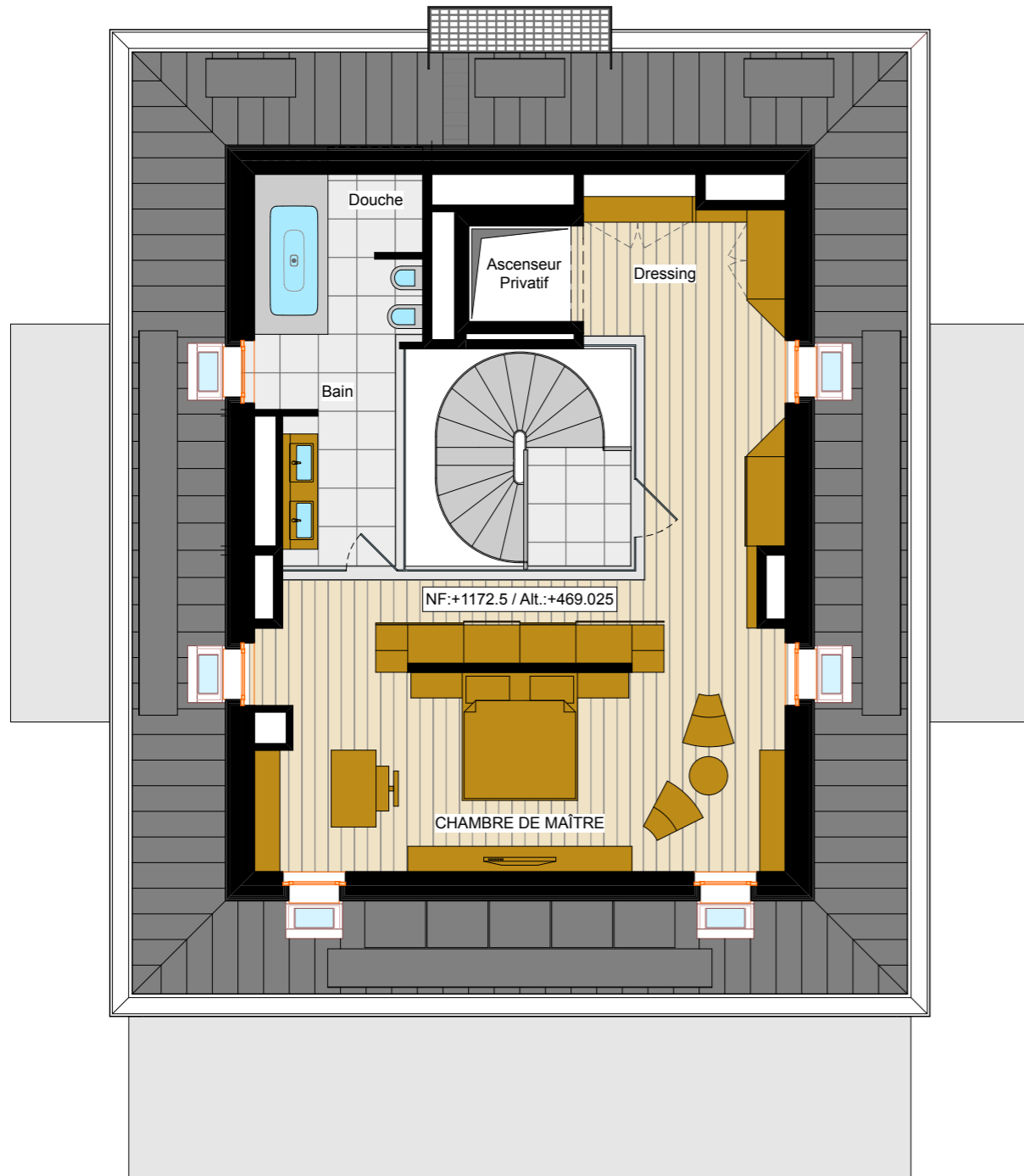


0 m 1 m 5 m



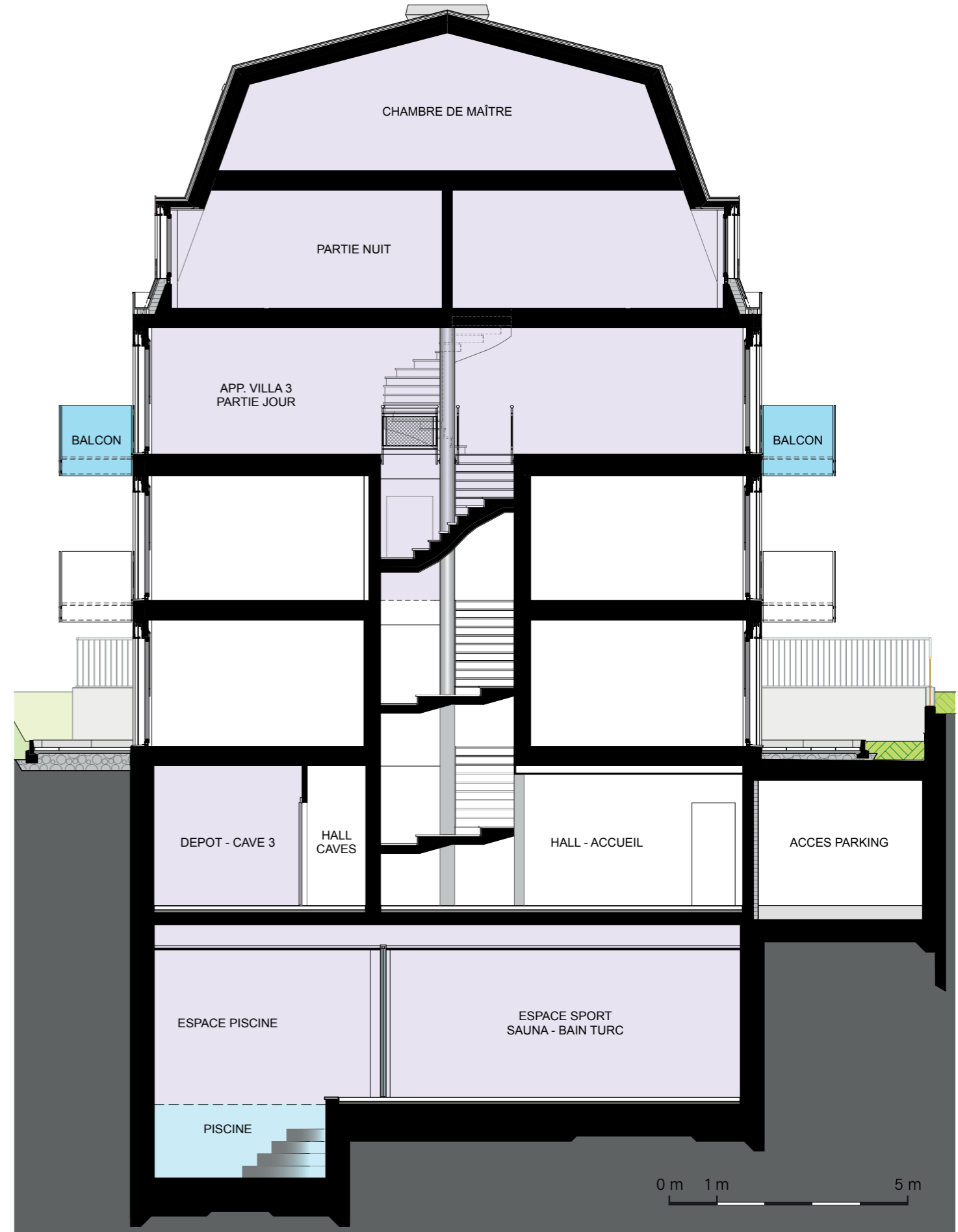
PLANS

sur-combles



0 m 1 m 5 m

COUPE DE PRINCIPE



0 m 1 m 5 m

DESCRIPTIFS

23 INSTALLATIONS ELECTRIQUES

231 INSTALLATION CENTRALE, COURANT FORT

- Tableau général avec compteurs d'appartements dans une armoire au sous-sol
- Tableau individuel d'appartement
- Tous les stores équipés de moteurs électriques
- Équipement électrique Domotique type KNX EIB

232.1 LUMIERE

L'installation électrique des caves individuelles comprend :

1 prise, 1 lampe et 1 interrupteur schéma 0, raccordés sur les compteurs des appartements respectifs

L'installation électrique du garage privé comprend :

2 prises triples, 2 interrupteurs, 2 points lumineux au plafond, porte de garage motorisée avec télécommande

Installations dans les appartements / Généralités

SONNERIE

- 1 bouton - porte étiquette
- 1 carillon (porte d'entrée étage communs)
- 1 interphone en liaison avec entrée immeuble et entrée privée

ENTRÉE AU REZ

- 2 alimentations lampe plafond
- 2 prises triples
- 2 prises sous interrupteur

HALL

- 2 interrupteurs lumière
- 1 alimentation lampe
- 1 prise sous interrupteur
- 1 prise triple
- 2 prises triples + 1 prise triple commandée
- 1 prise TV
- 1 prise TT

COIN À MANGER

- 2 interrupteurs lumière
- 1 alimentation lampe
- 1 prise sous interrupteur
- 1 prise triple + 1 prise triple commandée
- 1 prise TV

SÉJOUR - SALON

- 4 interrupteurs lumière
- 16 alimentations lampe (plafond)
- 5 prises triples + 1 prise triple commandée
- 2 prises TV
- 2 prises TT

CUISINE

- 3 interrupteurs lumière
- 2 alimentations lampe (plafond)
- 1 prise sous interrupteur
- 1 prise TV

RACCORDEMENT DES APPAREILS DE CUISINE

- 1 hotte de ventilation
- 1 plaque de cuisinière
- 1 four
- 1 four micro-ondes
- 1 lave-vaisselle
- 1 frigo

SUR LE PLAN DE CUISINE

- 1 interrupteur lumière
- 1 prise étanche
- 1 alimentation lampe (emplacement définit par l'architecte)

VIDÉO - TV

- 2 prises TV
- 2 prises TT ou multimédia

CHAMBRES - SANITAIRE

- 4 interrupteurs lumière
- 6 alimentations lampe (plafond)
- 1 prise sous interrupteur
- 3 prises triples + 1 prise triple commandée
- 1 prise TT
- 1 prise TV

BUANDERIE

- 2 alimentations lampe (plafond)
- 5 prises triples

FITNESS

- 4 prises alimentation au sol
- 6 prises triples 13A
- 20 alimentations (plafond)

251 INSTALLATIONS SANITAIRES / APPAREILS

- Distribution eau chaude et froide par conduites isolées
- Colonnes verticales en fonte ou du type Silent
- Raccordements pour lave-linge et sèche-linge

APPAREILS + ROBINETTERIE + ACCESSOIRES

258 AGENCEMENT DE CUISINE

AGENCEMENT DE CUISINE Y COMPRIS PLAN DE TRAVAIL, ENTRE-MEUBLE ET APPAREILS

273 MENUISERIE INTERIEURE

PORTES DE COMMUNICATION ET DES ARMOIRES

281 REVETEMENTS DE SOLS (carrelages et parquets)

Partie jour, hall d'entrée et cuisine avec corridor d'accès et escalier

- Marbre blanc Kalliston A1, 60x60 cm

Partie nuit

- Parquet chêne massif naturel, long. 2200mm, larg. 199mm
- Pont de navire

Partie fitness - sport

L'aménagement de la zone SPA, c'est-à-dire que les locaux destinées à l'espace piscine, sports, cave à vins, home cinéma, sont livrés bruts, leur aménagement étant à la charge de l'acquéreur

Salle de bains, douche, WC et sanitaire

- Sols et murs : marbre blanc Kalliston A1, 60x60 cm

Balcons

- Lames

282 REVETEMENTS DE PAROIS

Partie jour / nuit / corridor d'accès

- Peinture lisse satinée

285 PEINTURE

Plafonds

- Peinture dispersion 2 couches

LOCAUX SANITAIRES

- 1 interrupteur lumière
- 1 lampe plafond + alimentation armoire pharmacie
- 1 prise lavabo
- 1 alimentations pour ventilation (si locaux borgnes)

la Résidence

— PULLY —

CHRISTIAN  CONSTANTIN SA

Complexe Porte D'Octodure

Route du Grand St Bernard 5

1921 Martigny-Croix (CH)

T.: +41 (0)79 627 64 86

cconstantin@bluewin.ch

www.christian-constantin.ch