



Surface de bureaux aménagés, spacieux et de haut standing - Surface de bureaux aménagés, spacieux et de haut standing

Louer | Travailler

Description de l'objet

Lieu	Rte de Pallatex 7A, 1163 Etoy (Vaud)
Disponibilité	dès le 01.05.2024
Type	Bureau / Industrie
Description	<p>Centre multifonctionnel moderne sur le littoral entre Genève et Lausanne.</p> <p>Idéal pour y établir le siège d'une société, une filiale</p> <p>Surface de bureaux déjà aménagée de haute qualité avec possibilité de modification pour un laboratoire R&D, une industrie légère</p> <p>3 surfaces de location possible : 313 m², 1545 m² ou 1858 m²</p> <p>70 places de parc à disposition</p>
Avantages	<p>Situation stratégique sur l'axe routier et ferroviaire entre Genève, Lausanne et Bâle</p> <p>Proximité des centres commerciaux</p> <p>Un grand nombre de places de parc disponibles</p>

Offre

Surface de 1858 m² donnant sur :

- niveau entier d'un bâtiment à 4 étages
- toutes les faces du bâtiment, vision à 360°
- 3 cages d'escaliers avec monte-charges

Espace lumineux composé de :

- bureaux individuels
- espaces mutualisés
- salles de conférences
- grande réception
- grande cafétéria
- espace de pause

Objet**Etage**

1er étage

Surface utile

1858 m²

Prix**Prix de location**

290 CHF/m²/an

45000 CHF/mois

Place de parc à l'intérieur

140.00 CHF/mois

Place de parc à l'extérieur

60.00 CHF/mois

Halle à motos

60.00 CHF/mois

Prix sans TVA

Propriété/Équipement

Aménagements

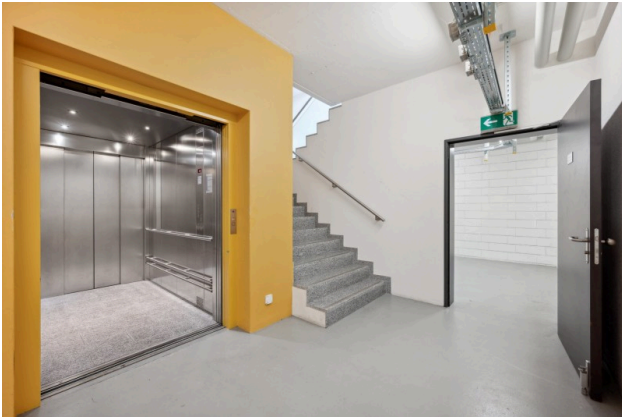
Immeuble

- ✓ Année de construction: 2009
- ✓ Nombre d'étages: 3
- ✓ Hauteur de la pièce: 3.08m
- ✓ Ascenseurs
- ✓ Monte-charge (Poids maximal : 1'200 kg)

Images illustratives







Contact

Zora Decrey
Gérante d'immeubles
+41 32 756 92 86
zora.decrey@alfred-mueller.ch
www.alfred-mueller.ch