



## Ufficio moderno e luminoso a Taverne - Centro Carvina A

Affittare | Lavorare

### Descrizione immobile

<b>Ubicazione</b>	Via Carvina 1, 6807 Taverne (Ticino)
<b>Disponibilità</b>	da convenire
<b>Tipo</b>	Ufficio
<b>Descrizione</b>	<p>Affittasi ufficio 151 m<sup>2</sup> al 1° piano in zona strategica e nelle vicinanze di tutti i servizi necessari: banca, negozi, ristoranti, stazione FFS e fermata autopostale.</p> <p>Moderno stabile commerciale/artigianale multifunzionale situato nelle immediate vicinanze dell'autostrada N2 e dista 4 km dall'uscita Lugano-Nord.</p>
<b>Vantaggi</b>	<ul style="list-style-type: none"><li>✓ 4 km dall'uscita autostradale Lugano Nord</li><li>✓ Moderno stabile multifunzionale</li><li>✓ Possibilità di acquisti a 50 m</li></ul>
<b>Offerta</b>	<ul style="list-style-type: none"><li>✓ 1° Piano</li><li>✓ Superficie utile 151 m<sup>2</sup></li><li>✓ Altezza locali 2.98m</li></ul>

## Immobile

Piano	1° Piano superiore
Superficie utile	151 m <sup>2</sup>

## Prezzo

Affitto	120.00 CHF/m <sup>2</sup> /anno	1510.00 CHF/mese
Spese accessorie	14.00 CHF/m <sup>2</sup> /anno	176.00 CHF/mese
Parcheggio esterno		45.00 CHF/mese

Tutti i prezzi senza IVA

## Dintorni

Raccordo autostradale	4000 m
Mezzi pubblici	100 m
Centro commerciale	50 m

- ✓ Trasporti pubblici 100 m
- ✓ Accesso autostradale 4 km
- ✓ Negozio alimentari 170 m
- ✓ Stazione Ferrovia Taverne-Torricella 850 m

## Proprietà/attrezzatura

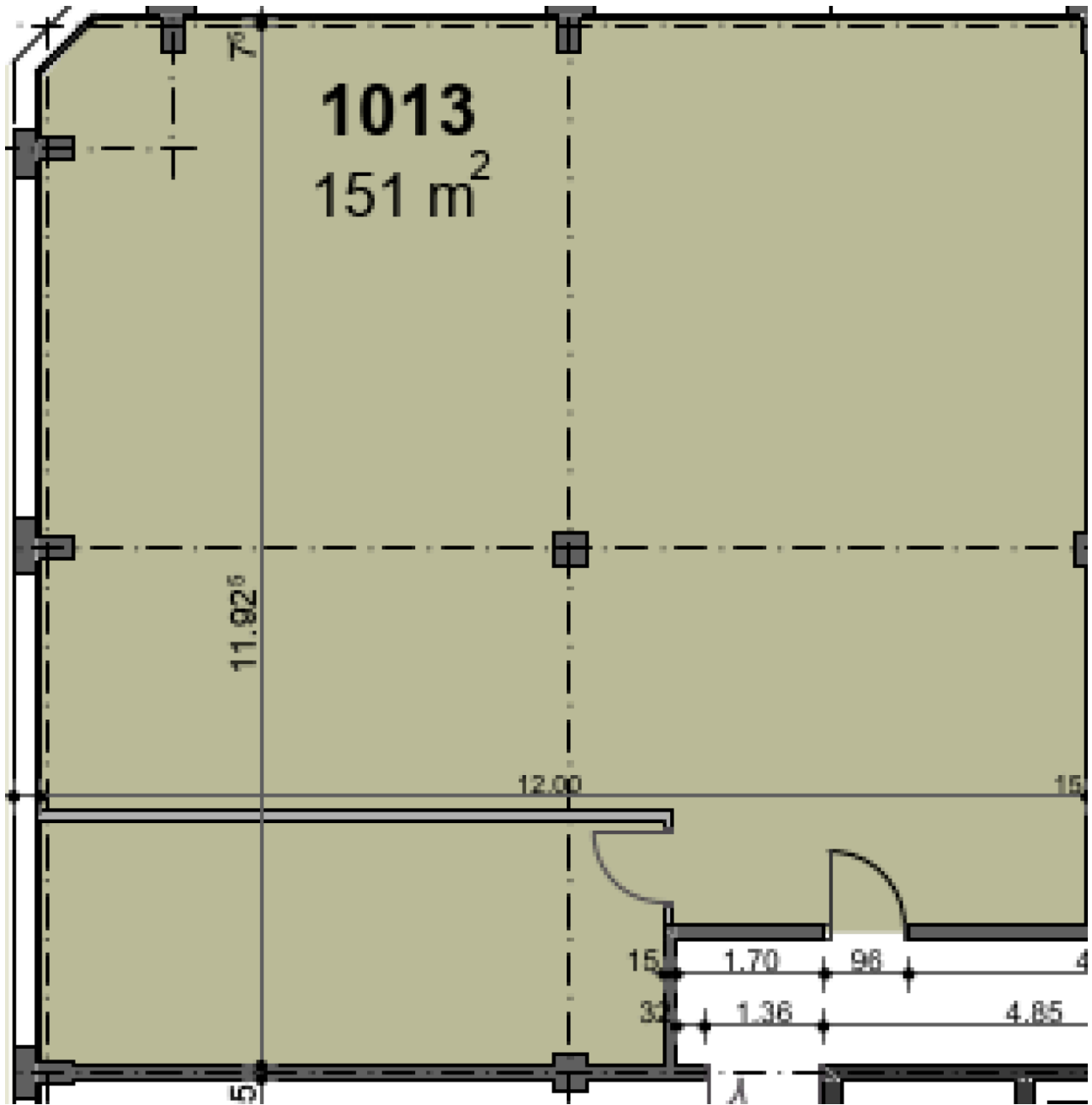
### Finiture interne

- ✓ alimentazione elettrica, quadro secondario, punto luce e una presa, citofono
- ✓ corpi illuminanti a soffitto
- ✓ soffitto ribassato con integrato luci tipo Spot-LED
- ✓ pavimento con strato d'usura esistente (piastrelle monocottura)
- ✓ acqua e scarico secondo necessità presenti entrambi nella superficie
- ✓ pareti divisorie interne in cartongesso
- ✓ pareti perimetrali in BKS - Silico calcare grezze o tinteggiate di bianco
- ✓ porta d'accesso alla superficie in metallo o legno

### Costruzione

- ✓ Anno di costruzione: 1995
- ✓ Piani: 3
- ✓ Entrate principali con vani scale
- ✓ Montacarichi
- ✓ Rampa idraulica mobile
- ✓ Impianti sanitari separati donne/uomini su ogni piano

## Pianta



## Contatto

Daniele Bisang  
Amministratore immobiliare  
+41 91 850 31 30  
daniele.bisang@alfred-mueller.ch  
www.alfred-mueller.ch