



## Superficie di 196 m<sup>2</sup> in posizione viaria ottimale - Centro Monda A Camorino

Affittare | Lavorare

### Descrizione immobile

<b>Ubicazione</b>	Ala Munda 43, 6528 Camorino (Ticino)
<b>Disponibilità</b>	da subito
<b>Tipo</b>	Ufficio / Industrie
<b>Descrizione</b>	<p>Il centro Monda è situato in posizione strategica e soddisfa l'esigenza viaria odierna. Il collegamento all'autostrada A2 dista tre minuti in automobile ed il centro commerciale/artigianale è anche raggiungibile con i trasporti pubblici nonché con i mezzi privati. Inoltre, è stata installata una postazione di bike sharing per una mobilità più sostenibile.</p>
<b>Vantaggi</b>	<ul style="list-style-type: none"><li>✓ Spazio adattabile alle esigenze specifiche del cliente</li><li>✓ Stabile attrattivo</li><li>✓ Trasporti pubblici autopostali a 3 min.</li><li>✓ Situato nelle immediate vicinanze dello svincolo autostradale</li><li>✓ Snack Bar</li><li>✓ Centro fitness a pochi passi</li><li>✓ Bike sharing Mobility</li></ul>

## Offerta

- ✓ 2° Piano
- ✓ Superficie utile 196 m<sup>2</sup>
- ✓ Parcheggio esterno disponibile

## Immobile

### Piano

2° Piano superiore

### Superficie utile

196 m<sup>2</sup>

## Prezzo

### Affitto

110.00 CHF/m<sup>2</sup>/anno

1797.00 CHF/mese

### Spese accessorie

14.00 CHF/m<sup>2</sup>/anno

229.00 CHF/mese

### Parcheggio esterno

45.00 CHF/mese

Tutti i prezzi senza IVA

## Dintorni

### Mezzi pubblici

250 m

### Raccordo autostradale

500 m

### Centro commerciale

800 m

### Gastronomia

55 m

## Proprietà/attrezzatura

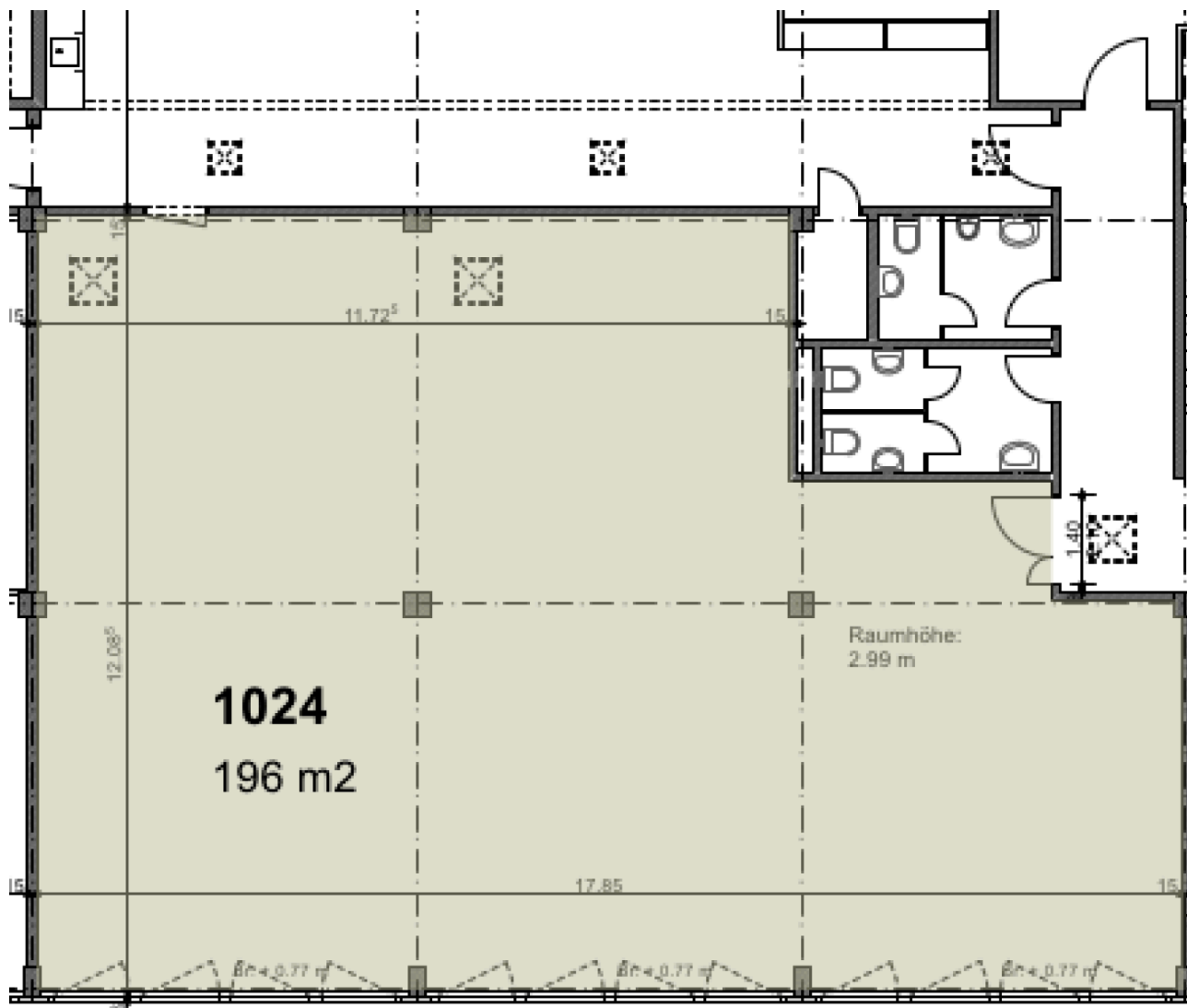
### Finiture interne

- ✓ Alimentazione elettrica, quadro secondario
- ✓ Punto luce e una presa, citofono, linea TT
- ✓ Soffitto CA pitturato con dispersione bianca
- ✓ Pavimento con strato d'usura esistente (es. grezzo con trattamento antipolvere, piastrelle monocottura 33x33 cm)
- ✓ Pareti perimetrali in BKS-silico calcare grezze o tinteggiate di bianco
- ✓ Porta d'accesso alla superficie in metallo o legno
- ✓ Carico massimo sul pavimento: 800kg/m<sup>2</sup> al 2° piano

### Costruzione

- ✓ Anno di costruzione: 1996
- ✓ No. Piani: 4
- ✓ Altezza locali: 2.99 m
- ✓ Entrate principali con vani scale
- ✓ Ascensore persone
- ✓ Ascensore merci
- ✓ Vano scale centrale
- ✓ Solleventori idraulici
- ✓ Impianti sanitari separati per donne/uomini dal PT al 2° piano per ogni entrata
- ✓ Impianti sanitari per invalidi nel piano cantinato

## Pianta



## Contatto

Daniele Bisang  
Amministratore immobiliare  
+41 91 850 31 30  
daniele.bisang@alfred-mueller.ch  
www.alfred-mueller.ch