



Feldhof Gisikon

Mieten | Lagern

Objekt Beschreibung

Standort	Feldhofweg 22, 6038 Gisikon (Luzern)
Verfügbarkeit	01.08.2026
Art	Disponibel
Beschreibung	An oberster Lage, angrenzend an die Landwirtschafts- und Naturschutzzone ist ein idyllisches Wohnquartier entstanden, keine 20 min. von Zug und Luzern entfernt. Die nach Westen ausgerichtete Überbauung befindet sich an schöner Hanglage und bietet einen einmaligen Blick über das Rontal. Die Region ist bei der lokalen Bevölkerung als Naherholungsgebiet beliebt.
Angebot	<ul style="list-style-type: none">✓ 24 m² Disponibelraum im 2. Untergeschoss✓ Parkplätze in Autoeinstellhalle können dazu gemietet werden (Mietzins CHF 130.00/ Mt.)

Objekt

Geschoss	2. Untergeschoss
Fläche	24 m ²

Preis

Mietpreis

200.00 CHF/Mt.

Nebenkosten

10.00 CHF/Mt.

Alle Preise ohne Mehrwertsteuer

Umgebung

- ✓ Öffentlicher Verkehr 75 m, Autobahnanschluss 450 m
- ✓ Kindergarten in Sichtweite, Primarschule in Sichtweite, Oberstufe 2500 m
- ✓ Einkaufen max. 700 m

Liegenschaft/Ausstattung

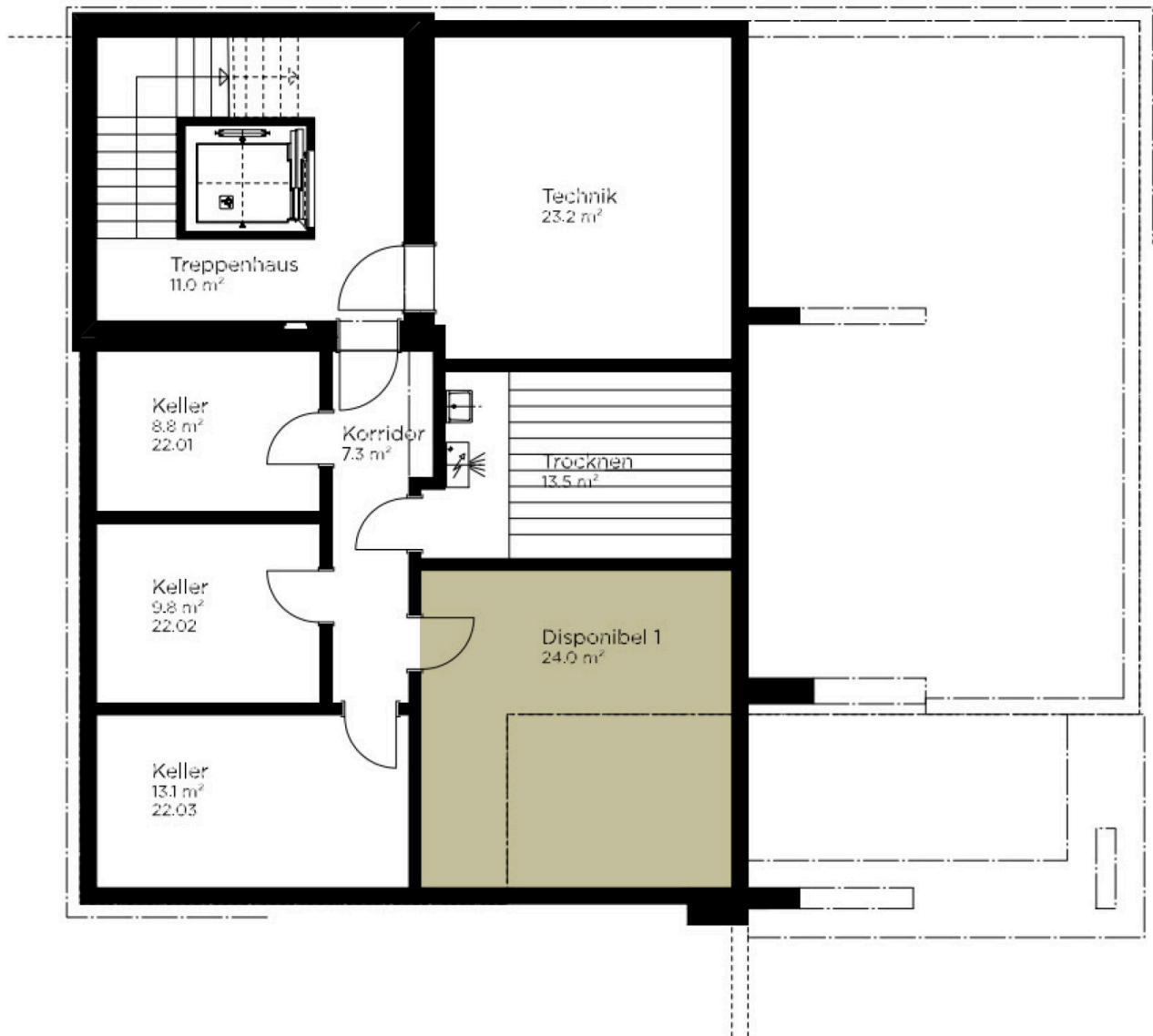
Ausbau

- ✓ Boden, Wände + Decke gestrichen
- ✓ Licht/ Elektroanschluss vorhanden
- ✓ Keine Fenster

Gebäude

- ✓ Baujahr: 2016

Grundrisse



Kontakt

Brigitte Stettler

+41 41 767 02 17

brigitte.stettler@alfred-mueller.ch

www.alfred-mueller.ch