



Chrüzhof, Willisau - Der ideale Standort für Ihr PopUp-Geschäft

Mieten | Arbeiten

Objekt Beschreibung

Standort	Kreuzstrasse 3, 6130 Willisau (Luzern)
Verfügbarkeit	ab sofort
Art	Laden
Beschreibung	<p>Der Chrüzhof in Willisau ist eine Gewerbe- und Wohnüberbauung in nächster Nähe zum Bahnhof Willisau.</p> <p>Der spannende Mietermix der Retailflächen spricht unterschiedlichste Kundschaft an. Von Elektronik-Artikeln über eine Bäckerei mit Café zu Mode, Schuhen und Coiffeur - es ist für jeden etwas dabei. Direkt anschliessend betreibt die Migros zudem einen grossen Laden für alle täglichen Güter.</p>

Die Mietfläche wird befristet von Anfang Juni 2026 bis zirka Herbst 2027 vermietet.

Vorteile	<ul style="list-style-type: none">✓ Viel Laufkundschaft durch attraktive Mieter in der Nachbarschaft✓ Fertig ausgebaute Mietfläche bereit zum Bezug✓ Temporäre Nutzung für Ihr Pop-Up-Business
-----------------	--

Angebot

- ✓ Erdgeschoss
- ✓ mit WC-Anteil
- ✓ Nutzfläche 132 m²

Objekt

Geschoss

Erdgeschoss

Nutzfläche

132 m²

Preis

Mietpreis

170.00 CHF/m²/J.

1870.00 CHF/Mt.

Nebenkosten

45.00 CHF/m²/J.

495.00 CHF/Mt.

Alle Preise ohne Mehrwertsteuer

Umgebung

Öffentlicher Verkehr

200 m

Einkaufen

50 m

Liegenschaft/Ausstattung

Ausbau

- ✓ Bodenbelag im Verkaufslokal in Laminat
- ✓ Wände und Decke Beton, gestrichen
- ✓ Ladentheke vorhanden
- ✓ Backoffice und kleines Lager mit Leichtbauwänden
- ✓ Kleine Teeküche vorhanden

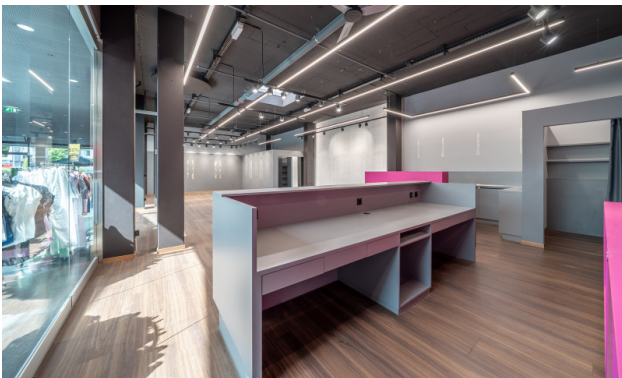
Gebäude

- ✓ Baujahr: 2006
- ✓ Anzahl Geschosse: 4

Bilder



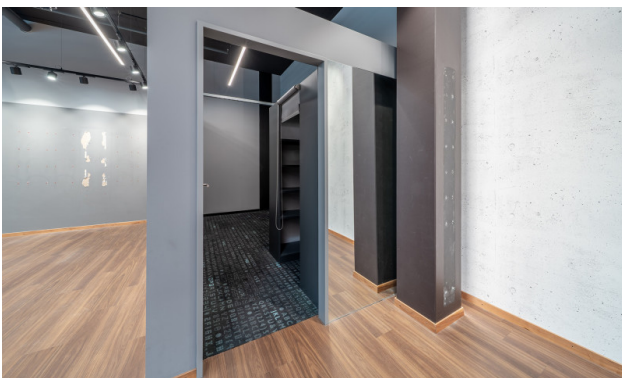
Bestehender Innenausbau - Ladenfläche



Bestehender Innenausbau - Ladentheke



Ansicht aus der Mall



Bestehender Innenausbau - Backoffice

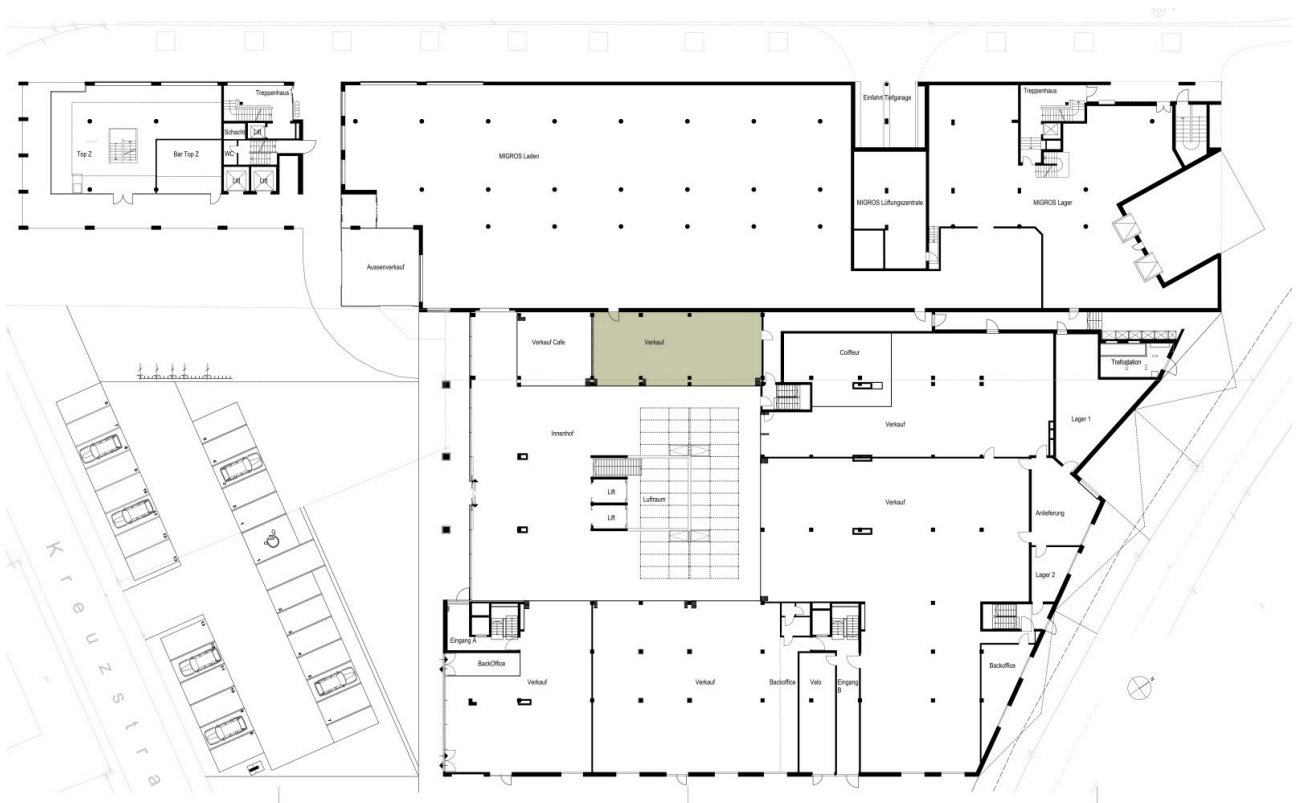


Bestehender Innenausbau - Backoffice



Bestehender Innenausbau - Lager

Grundrisse



Kontakt

René Bieri
Projektleiter Vermietung
+41 41 767 04 51
rene.bieri@alfred-mueller.ch
www.alfred-mueller.ch