



Blegistrasse 9, Baar - Funktionale Lagerfläche mit Tageslicht an optimaler Verkehrslage

Mieten | Lagern

Objekt Beschreibung

Standort	Blegistrasse 9, 6340 Baar (Zug)
Verfügbarkeit	01.10.2026
Art	Lager
Beschreibung	<p>Die angebotene Lagerfläche befindet sich in einer gepflegten Gewerbeliegenschaft und überzeugt durch eine funktionale, gut nutzbare Raumstruktur. Trotz innenliegender Lage sorgt ein grosszügiges Oblicht für angenehmes Tageslicht. Die Fläche verfügt über eine Überhöhe von ca. 4 Metern, ist palettengängig erschlossen und bietet mit einer kleinen Küche zusätzliche Nutzungsflexibilität. Der Zugang ist vorhanden, wenn auch nicht optimal, wodurch sich die Fläche besonders für praktische Lagerzwecke eignet.</p>
Vorteile	<ul style="list-style-type: none">✓ Grosse Raumhöhe✓ Verkehrstechnisch optimale Lage für Verbindungen in alle Richtungen✓ Vielseitig nutzbar✓ Tageslicht
Angebot	<ul style="list-style-type: none">✓ Erdgeschoss✓ Nutzfläche 232 m²

Objekt

Geschoss Erdgeschoss

Fläche 232 m²

Preis

Mietpreis 120.00 CHF/m²/J. 2320.00 CHF/Mt.

Nebenkosten 18.00 CHF/m²/J. 348.00 CHF/Mt.

Alle Preise ohne Mehrwertsteuer

Umgebung

Öffentlicher Verkehr 200 m

Autobahnanschluss 2000 m

- ✓ Bei der Bus-Haltestelle Pfaffentobel
- ✓ 2 km zum Autobahn-Anschluss Sihlbrugg
- ✓ Wenige Gehminuten zu diversen Verpflegungsmöglichkeiten

Liegenschaft/Ausstattung

- Ausbau**
- ✓ Maximale Bodenbelastung: 1000 kg/m²
 - ✓ Raumhöhe 4 Meter
 - ✓ Plattenboden
 - ✓ Zwei unterschiedliche Zugänge
 - ✓ Praktische Kleinküche
 - ✓ Gesamte Lagerfläche belüftet

- Gebäude**
- ✓ Baujahr: 2001
 - ✓ Treppenhaus mit Personen- und Warenlift
 - ✓ Toiletten Damen/Herren getrennt im Treppenhaus

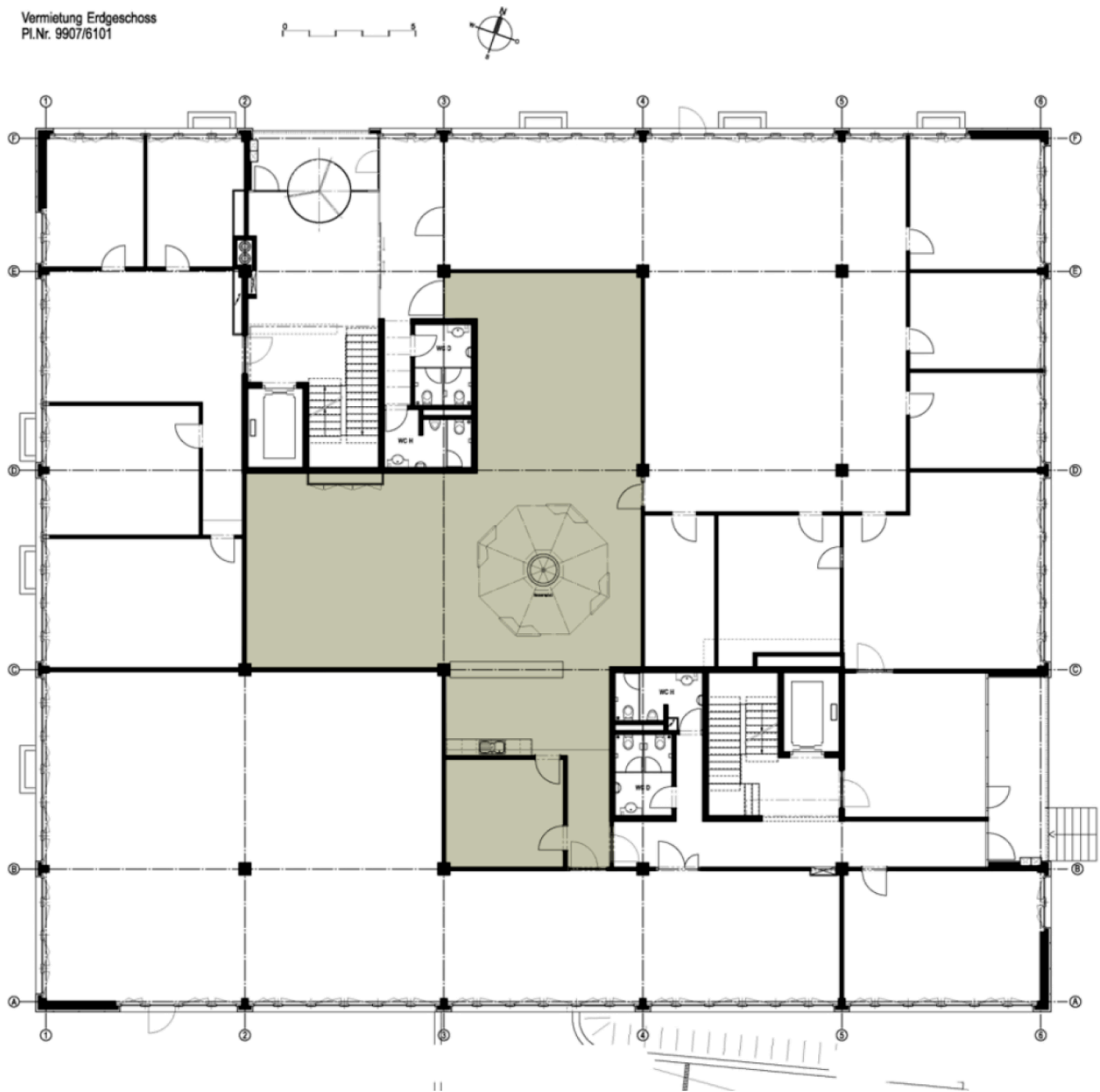
Bilder





Grundrisse

Vermietung Erdgeschoss
Pl.Nr. 9907/6101



Kontakt

Tanja Limacher
Immobilienbewirtschafterin
+41 41 767 02 97
tanja.limacher@alfred-mueller.ch
www.alfred-mueller.ch