



Stilvolles Büro mit Bergblick und Seepanorama - Prisma Steinhausen

Mieten | Arbeiten

Objekt Beschreibung

Standort	Hinterbergstrasse 22, 6312 Steinhausen (Zug)
Verfügbarkeit	01.10.2026
Art	Büro
Beschreibung	Am Stadtrand von Zug, unweit vom Autobahnanschluss Zug-West und Migros Einkaufszentrum «Zugerland» befindet sich der repräsentative Dienstleistungs-Park «Prisma».
Vorteile	<ul style="list-style-type: none">✓ Repräsentatives Geschäftshaus mit integriertem Restaurant und Kindertagesstätte✓ 2 Minuten zur Autobahn und S5-Bahnhaltestelle Rigiblick nach Zürich HB oder Zug - Ihr Vorteil in der Mitarbeiterrekrutierung✓ 30 Minuten zum Flughafen Zürich über die Autobahn A4✓ Grosse Auswahl an Verpflegungs-, Sport- und Einkaufsmöglichkeiten in Gehdistanz
Angebot	<ul style="list-style-type: none">✓ 125 m² fertig ausgebaute Bürofläche✓ Pool-Parkplätze im Freien und in der Autoeinstellhalle✓ Zugang zur Terrasse✓ Direkter Zugang zum Warenlift

Objekt

Geschoss	4. Obergeschoss
Nutzfläche	125 m ²

Preis

Mietpreis	295.00 CHF/m ² /J.	3073.00 CHF/Mt.
Nebenkosten	24.00 CHF/m ² /J.	250.00 CHF/Mt.
Parkplatz in Autoeinstellhalle		190.00 CHF/Mt.
Parkplatz im Freien		95.00 CHF/Mt.

Alle Preise ohne Mehrwertsteuer

Umgebung

Autobahnanschluss	1000 m
Öffentlicher Verkehr	300 m
Einkaufen	700 m

- ✓ 2 Gehminuten zur S5-Bahnhaltestelle Rigiblick nach Zürich HB oder Zug
- ✓ Ristorante Prisma im Gebäude und weitere Verpflegungsmöglichkeiten in Gehdistanz
- ✓ Einkaufszentrum Zugerland in 5 Gehminuten erreichbar

Liegenschaft/Ausstattung

Ausbau

Grundausbau

- ✓ Nutzlast 4. Obergeschoss 500 kg/m²
- ✓ Verbundraffstoren mit Elektroantrieb
- ✓ Heizwände entlang der Fensterfronten

Bestehender Innenausbau

- ✓ Bodenbeläge in Parkett und Platten
- ✓ Abgehängte Decke, Schall absorbierend mit integrierter Deckenbeleuchtung
- ✓ Trennwände in Glas
- ✓ 1 Teeküche mit Mikrowelle und Kühlschrank
- ✓ Möglichkeit für Einbau separates WC vorhanden

Optional

- ✓ Anschlussmöglichkeit für Klimatisierung
- ✓ Einzelbüro oder Sitzungszimmer

Gebäude

- ✓ Baujahr: 2002
- ✓ Treppenhaus mit Personen- und Servicelift
- ✓ Toiletten Damen/Herren im Treppenhaus
- ✓ Öffentliche, gebührenpflichtige Besucher-Parkplätze im Freien
- ✓ Ladestationen für Elektrofahrzeuge
- ✓ Überdeckte Veloabstellplätze

Personenlift für 8 und 21 Personen, 1.10 x 1.40 m bzw. 1.40 x 2.40 m im Treppenhaus, Warenlift für Nutzlast 3 200 kg, 2.20 x 2.90 m und Verladerampe ca. 1.20 m hoch, Anpassrampe und Hebebühne auf der Gebäude-Südseite, behindertengerechte WC-Anlagen im Erdgeschoss.

Bilder



Lichtdurchflutete Büros mit Parkettboden



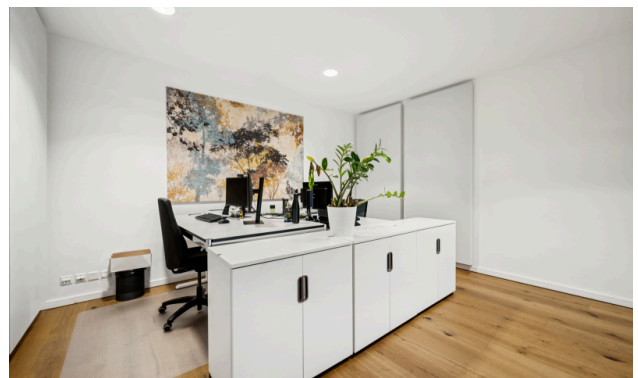
Teeküche mit Kühlschrank



Offene Bürolandschaft

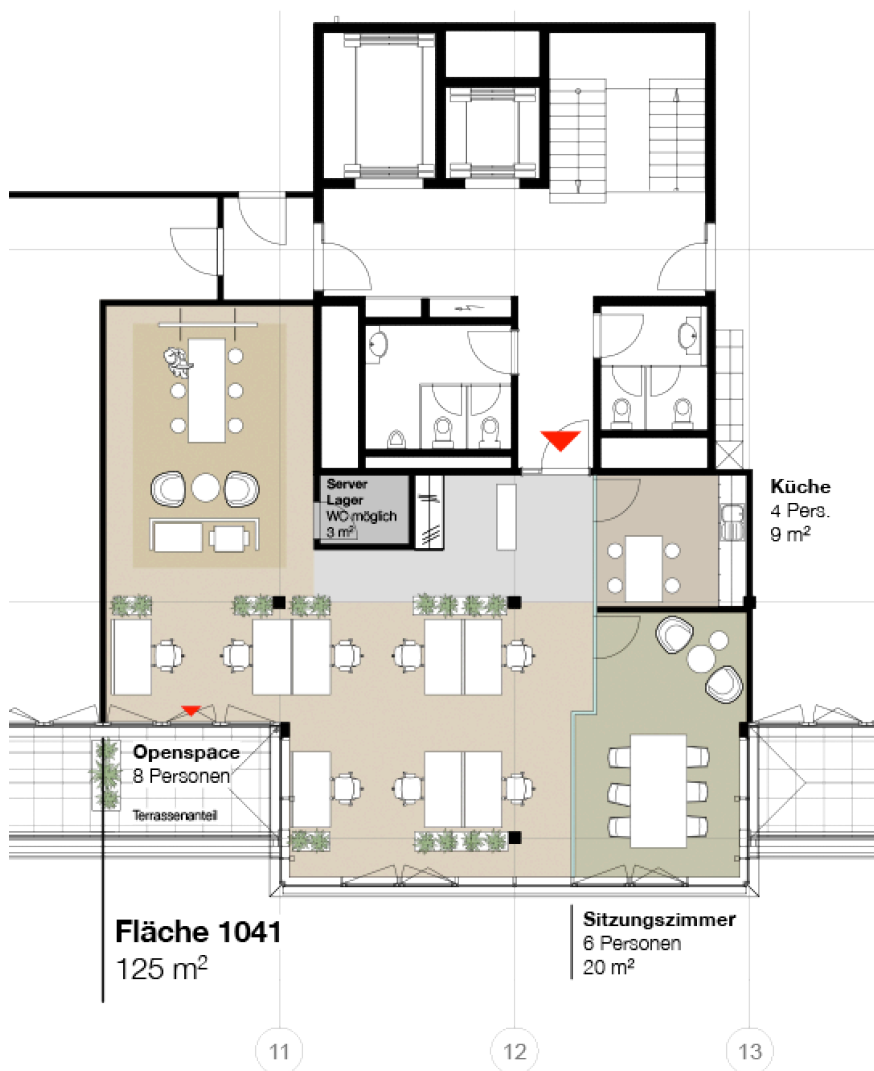


Einzelbüro mit Platz für Besprechungstisch



Freundliche Arbeitsplätze

Grundrisse



Total Büro 1041	125 m²
Openspace	8 APs
Total Arbeitsplätze	8 APs

Fläche 1041
125 m²

Sitzungszimmer
6 Personen
20 m²

Küche
4 Pers.
9 m²

Server Lager
WC möglich
3 m²

Openspace
8 Personen
Terrassenteil

Hinterbergstrasse 22, Steinhausen	
Grundriss Attikageschoos	
Studie Fläche 1041	
Adresse	Hinterbergstrasse 22+24 6312 Steinhausen
Zeichnungsnt.	26006-01
Massstab	1:100 / A3quer
Datum/ Rev.	18.03.2026

Kontakt

René Bieri
Projektleiter Vermietung
+41 41 767 04 51
rene.bieri@alfred-mueller.ch
www.alfred-mueller.ch