



Ausgebaute Büroräumlichkeiten mit Teil-Klimatisierung

Mieten | Arbeiten

Objekt Beschreibung

Standort

Blegistrasse 11a, 6340 Baar (Zug)

Verfügbarkeit

nach Vereinbarung

Art

Büro

Beschreibung

Das attraktive Geschäftshaus befindet sich an einer verkehrstechnisch hervorragenden Lage. Die Autobahneinfahrt in Richtung Zug, Zürich und Luzern ist in unmittelbarer Nähe zu erreichen.

Diverse Verpflegungsmöglichkeiten erreichen Sie in wenigen Gehminuten.

Die Räumlichkeiten geniessen dank der Fensterfront und den Oblichter viel Tageslicht.

Vorteile

- ✓ Verkehrsgünstiger Standort zwischen den Wirtschaftszentren Zug und Zürich
- ✓ In 2 Minuten beim Autobahnanschluss A4A Sihlbrugg
- ✓ Helle Räumlichkeiten mit viel Tageslicht

Angebot

- ✓ 2. Obergeschoss
- ✓ Nutzfläche 158m²
- ✓ 3 Parkplätze in der Autoeinstellhalle
- ✓ 3 Parkplätze im Freien
- ✓ Lagerfläche im Untergeschoss (auf Anfrage)

Objekt

Geschoss

2. Obergeschoss

Nutzfläche

158 m²

Preis

Mietpreis

165.00 CHF/m²/J.

2172.50 CHF/Mt.

Nebenkosten

20.00 CHF/m²/J.

263.35 CHF/Mt.

Parkplatz in Autoeinstellhalle

142.00 CHF/Mt.

Parkplatz im Freien

55.00 CHF/Mt.

Umgebung

Öffentlicher Verkehr

100 m

Autobahnanschluss

2000 m

Gastronomie

200 m

- ✓ Öffentlicher Verkehr 100 m
- ✓ Autobahnanschluss 2000 m
- ✓ Gastronomie 200 m

Liegenschaft/Ausstattung

Ausbau

- ✓ Bestehender Innenausbau (heruntergehängte Akustik-Decke mit integrierten Einbauleuchten, Trennwände, Klima-Deckengeräte etc.)
- ✓ Teppichboden, Vinylboden beim Eingangsbereich
- ✓ Moderne Küche mit Geschirrspüler, Mikrowelle und Kühlschrank
- ✓ Diverse Oblichter für mehr Tageslicht
- ✓ Max. Bodenbelastung: 500 kg/m²
- ✓ Raumhöhe: 3m (roh)

Gebäude

- ✓ Personenlift (Nutzlast: 1000 kg)
- ✓ WC-Anlagen im Treppenhaus (Damen/Herren getrennt)
- ✓ Mitbenutzungsrecht an Dusche im Untergeschoss

Bilder



Ansicht Richtung Ost



Ansicht Richtung West



Sitzungszimmer

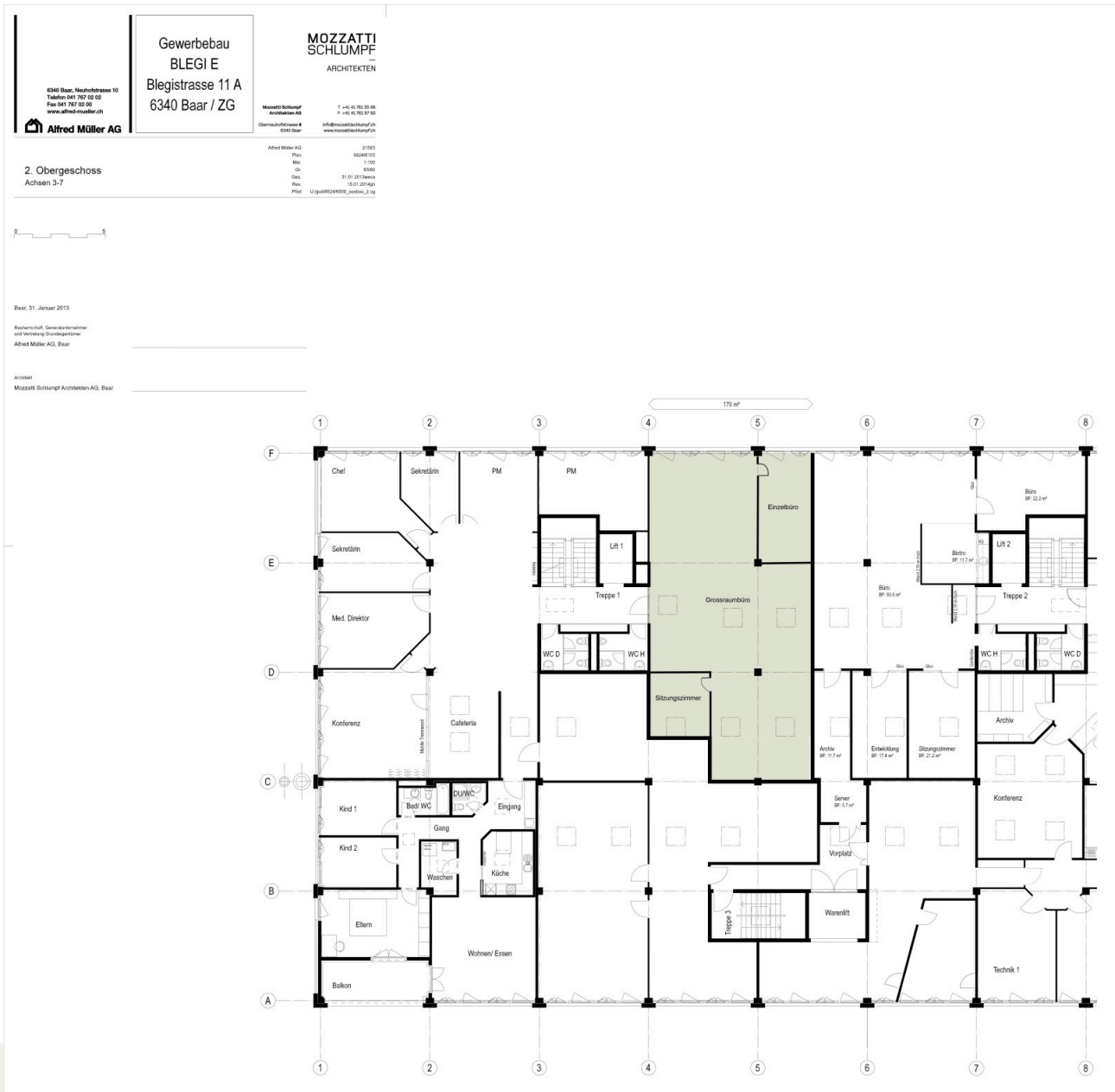


Küche-Eingangsbereich



Aussenansicht

Grundrisse



Kontakt

Tanja Limacher
Abteilungsleiterin Stv. / Immobilienbewirtschafterin
+41 41 767 02 97
tanja.limacher@alfred-mueller.ch
www.alfred-mueller.ch