



Ausgebaute Büroräumlichkeiten mit Teil-Klimatisierung

Mieten | Arbeiten

Objekt Beschreibung

Standort	Blegistrasse 11a, 6340 Baar (Zug)
Verfügbarkeit	nach Vereinbarung
Art	Büro
Beschreibung	<p>Das attraktive Geschäftshaus befindet sich an einer verkehrstechnisch hervorragenden Lage. Die Autobahneinfahrt in Richtung Zug, Zürich und Luzern ist in unmittelbarer Nähe zu erreichen.</p> <p>Diverse Verpflegungsmöglichkeiten erreichen Sie in wenigen Gehminuten.</p> <p>Die Räumlichkeiten geniessen dank der Fensterfront und den Oblichter viel Tageslicht.</p>
Vorteile	<ul style="list-style-type: none">✓ Verkehrsgünstiger Standort zwischen den Wirtschaftszentren Zug und Zürich✓ In 2 Minuten beim Autobahnanschluss A4A Sihlbrugg✓ Helle Räumlichkeiten mit viel Tageslicht

Angebot

- ✓ 2. Obergeschoss
- ✓ Nutzfläche 158m²
- ✓ 3 Parkplätze in der Autoeinstellhalle
- ✓ 3 Parkplätze im Freien
- ✓ Lagerfläche im Untergeschoss (auf Anfrage)

Objekt

Geschoss

2. Obergeschoss

Nutzfläche

158 m²

Preis

Mietpreis

165.00 CHF/m²/J.

2172.50 CHF/Mt.

Nebenkosten

20.00 CHF/m²/J.

263.35 CHF/Mt.

Parkplatz in Autoeinstellhalle

142.00 CHF/Mt.

Parkplatz im Freien

55.00 CHF/Mt.

Umgebung

Öffentlicher Verkehr

100 m

Autobahnanschluss

2000 m

Gastronomie

200 m

- ✓ Öffentlicher Verkehr 100 m
- ✓ Autobahnanschluss 2000 m
- ✓ Gastronomie 200 m

Liegenschaft/Ausstattung

Ausbau

- ✓ Bestehender Innenausbau (heruntergehängte Akustik-Decke mit integrierten Einbauleuchten, Trennwände, Klima-Deckengeräte etc.)
- ✓ Teppichboden, Vinylboden beim Eingangsbereich
- ✓ Moderne Küche mit Geschirrspüler, Mikrowelle und Kühlschrank
- ✓ Diverse Oblichter für mehr Tageslicht
- ✓ Max. Bodenbelastung: 500 kg/m²
- ✓ Raumhöhe: 3m (roh)

Gebäude

- ✓ Personenlift (Nutzlast: 1000 kg)
- ✓ WC-Anlagen im Treppenhaus (Damen/Herren getrennt)
- ✓ Mitbenutzungsrecht an Dusche im Untergeschoss

Bilder



Ansicht Richtung Ost



Ansicht Richtung West



Sitzungszimmer

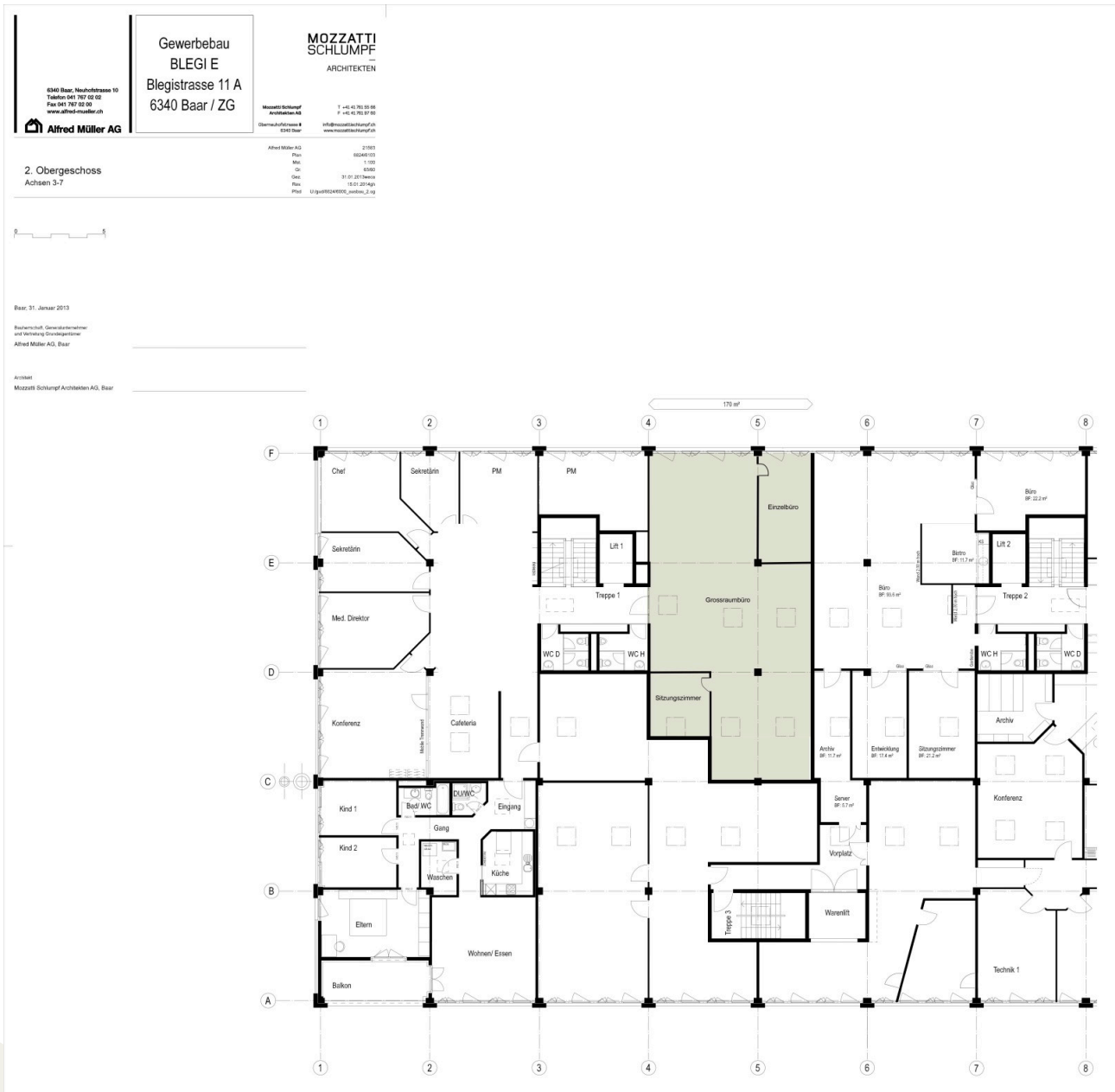


Küche-Eingangsbereich



Aussenansicht

Grundrisse



Kontakt

Tanja Limacher
Abteilungsleiterin Stv. / Immobilienbewirtschafterin
+41 41 767 02 97
tanja.limacher@alfred-mueller.ch
www.alfred-mueller.ch