



Ausgebaute Bürofläche mit Lagermöglichkeiten und Warenlift

Mieten | Arbeiten

Objekt Beschreibung

Standort	Blegistrasse 11b, 6340 Baar (Zug)
Verfügbarkeit	ab sofort
Art	Gewerbe
Beschreibung	<p>Das attraktive Geschäftshaus befindet sich an einer verkehrstechnisch hervorragenden Lage. Die Autobahneinfahrt in Richtung Zug, Zürich und Luzern ist in unmittelbarer Nähe zu erreichen.</p> <p>Diverse Verpflegungsmöglichkeiten erreichen Sie in wenigen Gehminuten.</p> <p>Die Fläche verfügt über einen direkten Zugang zur Anlieferungsrampe inklusive Hebebühne.</p>
Vorteile	<ul style="list-style-type: none">✓ Ausgebaute Büroräumlichkeiten✓ Verkehrsgünstiger Standort zwischen den Wirtschaftszentren Zug und Zürich✓ In 2 Minuten beim Autobahnanschluss

Angebot

- ✓ 1. Obergeschoss
- ✓ 306 m² Bruttanutzfläche
- ✓ 3 Parkplätze in der Autoeinstellhalle
- ✓ 3 Parkplätze im Freien
- ✓ weitere Parkplätze in Gehdistanz

Objekt

Geschoss

1. Obergeschoss

Nutzfläche

306 m²

Preis

Mietpreis

150.00 CHF/m²/J.

3825.00 CHF/Mt.

Nebenkosten

25.00 CHF/m²/J.

637.50 CHF/Mt.

Parkplatz in Autoeinstellhalle

142.00 CHF/Mt.

Parkplatz im Freien

55.00 CHF/Mt.

Alle Preise ohne Mehrwertsteuer

Umgebung

Öffentlicher Verkehr

100 m

Autobahnanschluss

1800 m

Gastronomie

200 m

Liegenschaft/Ausstattung

Ausbau

- ✓ Ausgebaute Bürofläche (Empfangsbereich, Einzelbüro, Sitzungszimmer, Aufenthaltsraum mit Küche, Büro-/Lagerfläche)
- ✓ Büro 1 und Einzelbüro mit hochwertigem Teppichboden
- ✓ Büro/Lager mit Vinylboden
- ✓ Restliche Fläche mit Parkettboden
- ✓ Küche mit Glaskeramikherd, Geschirrspüler, Kühlschrank und Backofen
- ✓ Max. Bodenbelastung: 1000 kg/m²
- ✓ Raumhöhe: 3m (roh)

Gebäude

- ✓ Baujahr: 1991
- ✓ Warenlift (Nutzlast: 2500 kg)
- ✓ Überdeckte Verladestation mit Anpassrampe und Hebebühne
- ✓ Personenlift (Nutzlast: 1000 kg)
- ✓ WC-Anlagen im Treppenhaus (Damen/Herren getrennt) zur Mitbenützung
- ✓ Mitbenutzungsrecht an Dusche im Untergeschoss
- ✓ Fernwärme
- ✓ 3 Geschosse

Bilder



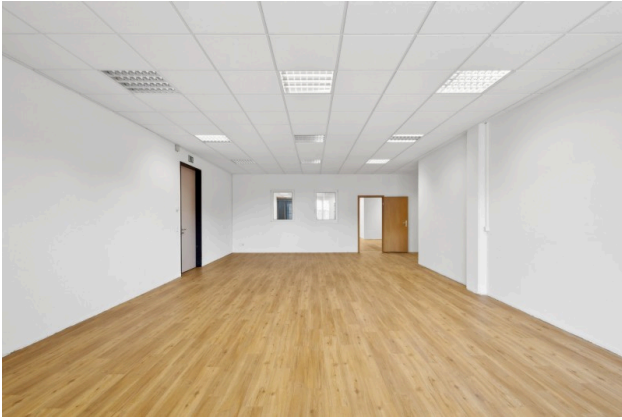
Büro 1



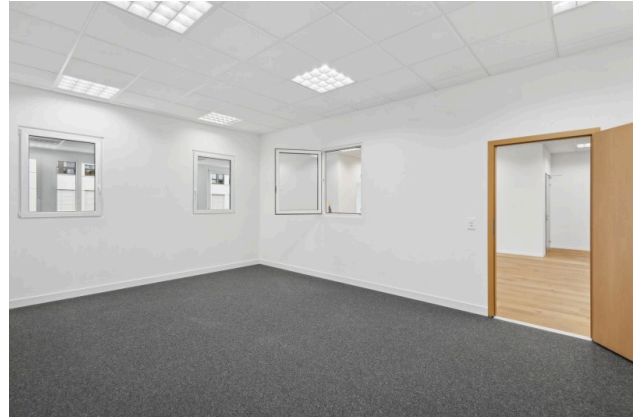
Einzelbüro



Aufenthaltszone



Büro-Lager



Sitzungszimmer

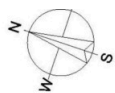


Küche

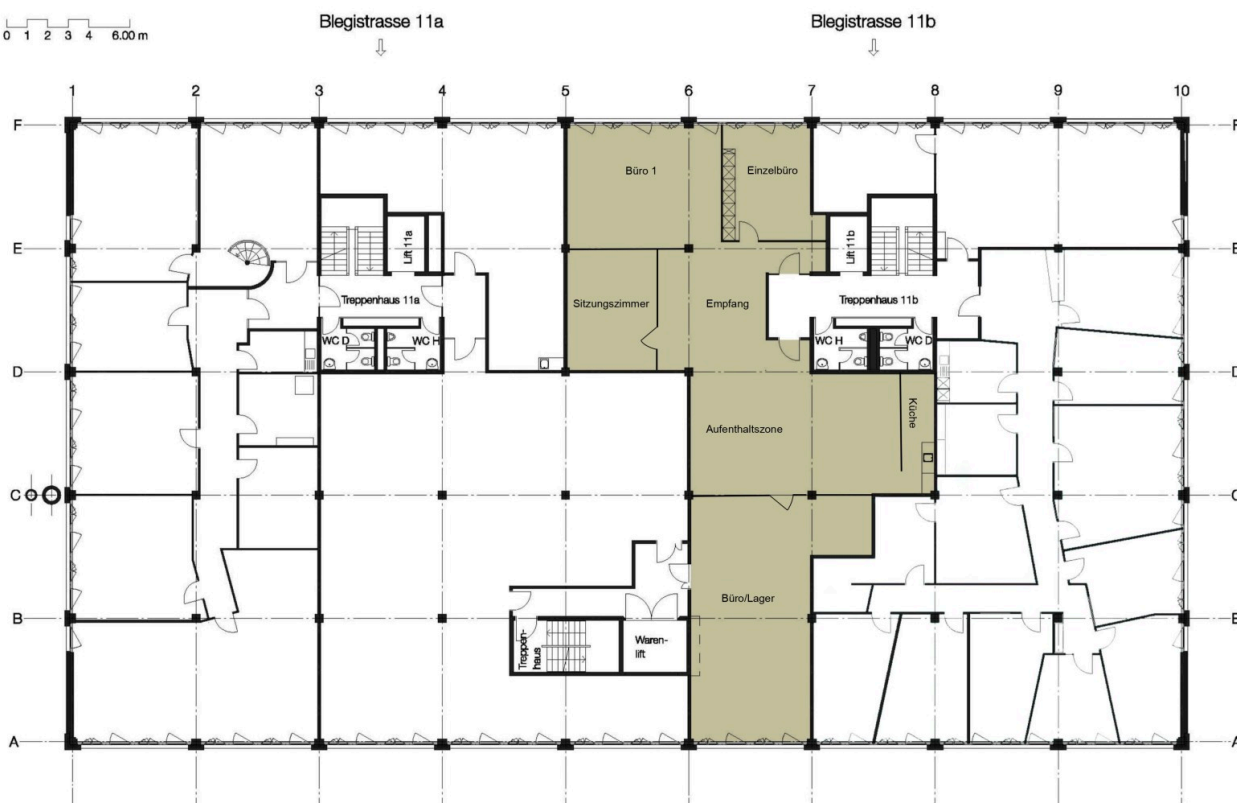


Anlieferungsrampe

Grundrisse



0 1 2 3 4 6.00 m



Grundriss 306 m² 1. OG

Kontakt

Tanja Limacher
Abteilungsleiterin Stv. / Immobilienbewirtschafterin
+41 41 767 02 97
tanja.limacher@alfred-mueller.ch
www.alfred-mueller.ch