



Ihr neuer Geschäftssitz im Attika – erweiterbar bis 1402 m²

Mieten | Arbeiten

Objekt Beschreibung

Standort	Hinterbergstrasse 9/11, 6330 Cham (Zug)
Verfügbarkeit	01.10.2024
Art	Gewerbe / Büro
Beschreibung	Das Büro- und Geschäftsgebäude Hinterbergstrasse 9/11 liegt im Gebiet Städtler Allmend in Cham. Die verkehrstechnische Erschliessung für den öffentlichen, wie auch den Individualverkehr ist sehr gut. In der Umgebung sind diverse Verpflegungs- und Einkaufsmöglichkeiten vorhanden, welche auch gut zu Fuss erreicht werden können.
Vorteile	<ul style="list-style-type: none">✓ Rohbau✓ Mietfläche im obersten Geschoss / Attika✓ Lichtdurchflutet durch diverse Fensterfronten und Oblichter✓ Direkter Zugang zum Warenlift und Verladerampe
Angebot	<ul style="list-style-type: none">✓ 3. Obergeschoss✓ Nutzfläche bis mind. 1402 m²✓ 824 m², 272m², 161 m² und 145 m² Rohbau✓ 22 Parkplätze im Freien (optional)

Objekt

Geschoss	3. Obergeschoss
Nutzfläche	1402 m ²

Preis

Mietpreis	130.00 CHF/m ² /J.	15 188.35 CHF/Mt.
Nebenkosten	23.00 CHF/m ² /J.	2687.15 CHF/Mt.
Parkplatz im Freien		60.00 CHF/Mt.

Alle Preise ohne Mehrwertsteuer

Umgebung

- ✓ 2 Gehminuten zur Bushaltestelle Chamerried
- ✓ 5 Gehminuten zur Stadtbahn-Haltestelle Rigiblick
- ✓ 2 Fahrminuten zum Autobahn-Anschluss Luzern/Zürich
- ✓ Wenige Gehminuten zu diversen Verpflegungs- und Einkaufsmöglichkeiten wie das Einkaufszentrum Zugerland

Liegenschaft/Ausstattung

Ausbau

- ✓ Fenster: Fenster aus Holz/Metall (aussenseitige Aluminium-Abdeckung), Verglasung in Isolierglas mit leicht getönten Scheiben
- ✓ Sonnenschutz: Verbundraffstoren aus Aluminium mit Kurbelhalter/Elektroantrieb bei allen Fenstern
- ✓ Böden: Zementüberzug roh
- ✓ Wände: Trennwände Kalksandstein oder Gips-Sandwich-Platten zwischen den verschiedenen Mietern sowie Trennwände zu den allgemeinen Zonen, roh
- ✓ Decken: Beton, roh
- ✓ Elektroanlagen: Hauptverteilung im Erdgeschoss mit Messung und Hauptsicherung für die einzelnen Mieter. Auslegung bis 50 W/m² Mietfläche Elektrosteigzone im Treppenhaus
- ✓ Telefonanlagen: Amtsverteilkasten im Erdgeschoss. Telefonsteigzone im Treppenhaus
- ✓ Heizungsanlagen: Heizwände entlang der Fensterfronten
- ✓ Maximale Bodenbelastung: 500 kg/m²

Gebäude

- ✓ Baujahr: 1981
- ✓ Anzahl Geschosse: 4
- ✓ Raumhöhe: 2.75 m
- ✓ Warenlift (Nutzlast 2 500 kg) mit Verladerampe
- ✓ Personenaufzug
- ✓ Zentrale WC-Anlagen Damen/Herren getrennt je Treppenhaus

Bilder



Symbolbild für möglicher Ausbau



Symbolbild für möglicher Ausbau



Symbolbild für möglicher Ausbau



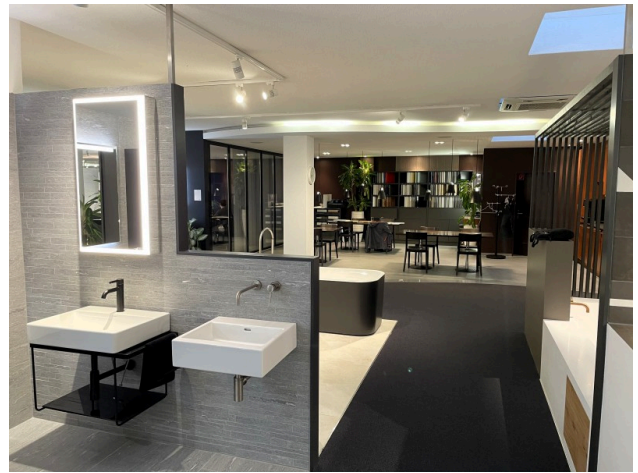
So macht arbeiten auch am Abend Freude



Ausstellungsraum aktuell



Ausstellungsraum aktuell

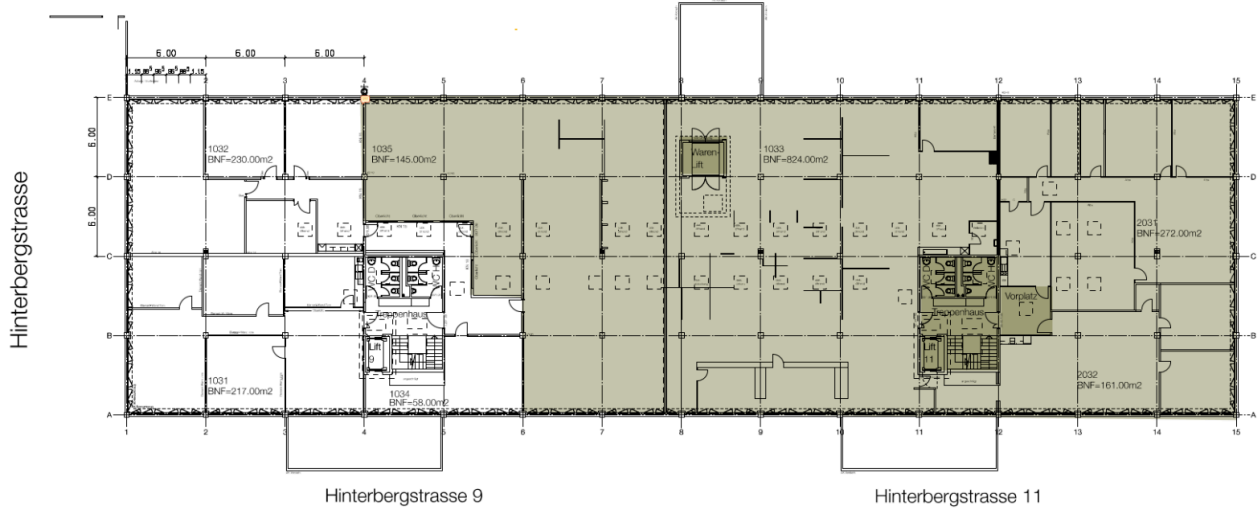
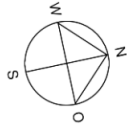


Ausstellungsraum aktuell

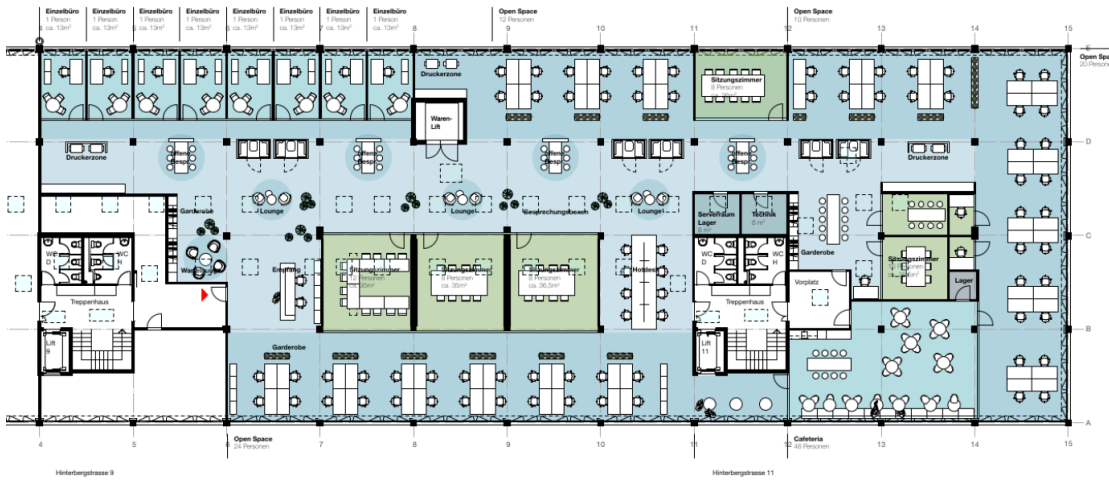


Ausstellungsraum aktuell

Grundrisse



LILAROSSO



Total ca. 1'325 m ²		3x	Sitzungszimmer	(8 Pers.)
Büro Open Space	66 Arbeitsplätze	1x	Sitzungszimmer	(12 Pers.)
Einzelbüros	8 Arbeitsplätze	1x	Sitzungszimmer	(6 Pers.)
Hofdecke	8 Arbeitsplätze	1x	Stehzimmer	(8 Pers.)
Empfang	2 Arbeitsplätze	2x	Fokusarbeitsplätze	
Bürotischgröße 80 x 160cm		6x	Telefonkabine	(1-2 Pers.)
Total	84 Arbeitsplätze	1x	Cafeteria geschlossen	
		1x	Serversaum	
		1x	Technikraum	
		1x	Lageraum	
		3x	Druckerzone	
			Lounges	
			offene Besprechungen	

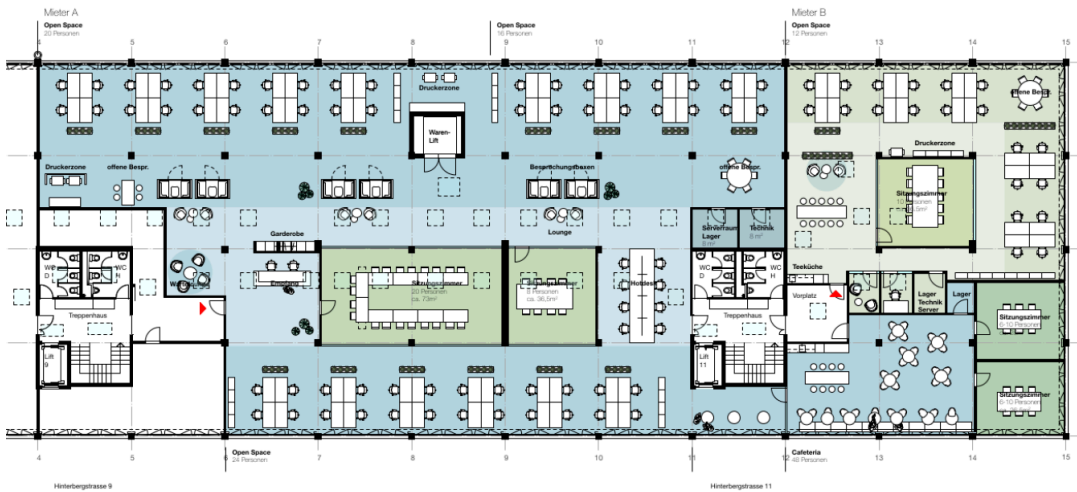


Hinterbergstrasse 9 + 11 - Cham
Grundriss - 3.OG
 Nutzungsstudie - Variante mixed ganze Fläche

Objekt	Hinterbergstrasse 9 + 11 6330 Cham
Zachnungsnr.	21045-04
Maßstab	1:100 / A3quer
Datum/Rev.	15.03.2024

Lil Rosso GmbH | Forchstrasse 234 | 8052 Zürich
 T +41 44 515 66 00 | www.lilrosso.ch | info@lilrosso.ch

Vorschlag Layoutplan - Variante gemischt ganze Fläche



Mieter A

Total ca. 1062 m²

Büro Open Space	60 Arbeitsplätze	1x	Sitzungszimmer	(20 Pers.)
Hodeks	8 Arbeitsplätze	1x	Sitzungszimmer	(8 Pers.)
Empfang	2 Arbeitsplätze	2x	Sitzungszimmer	(6-10 Pers.)
Bürotischgröße 80 x 160cm		6x	Telefonkabine	(1-2 Pers.)
		1x	Cafeteria geschlossen	
		1x	Serverraum	
Total	70 Arbeitsplätze	1x	Technikraum	
		1x	Lagerraum	
		2x	Druckerzone	
			Lounges	
			offene Besprechungen	

Mieter B

Total ca. 263 m²

Büro Open Space	20 Arbeitsplätze	1x	Sitzungszimmer	(10 Pers.)
Bürotischgröße 80 x 160cm		1x	Focusraum	(1 Pers.)
		1x	kleine Besprechung	(1-2 Pers.)
		1x	Teeküche	
		1x	Lager-, Technikraum	
Total	20 Arbeitsplätze	1x	Druckerzone	
			Lounge	
			offene Besprechungen	



Hinterbergstrasse 9 + 11 - Cham

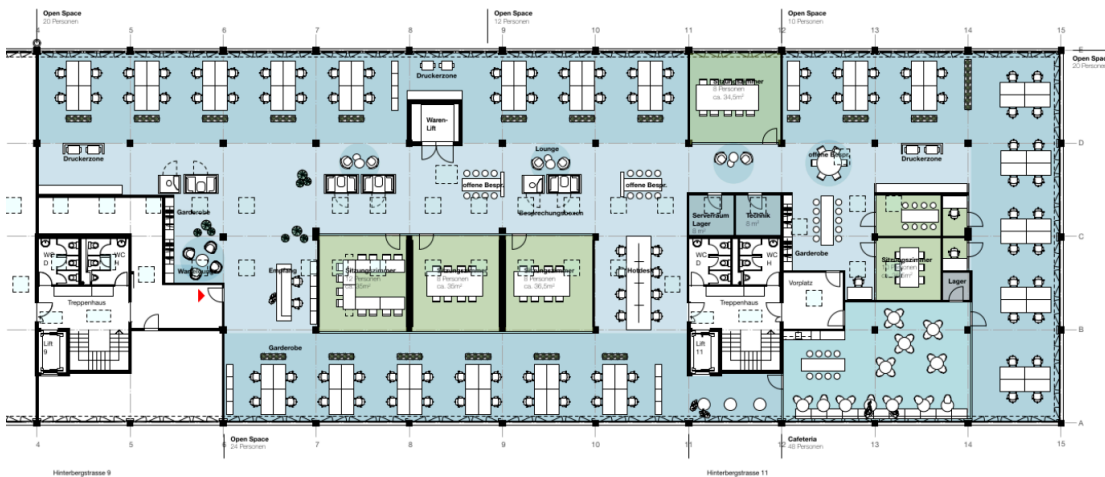
Grundriss - 3.OG

Nutzungsstudie - Variante Openspace

Objekt	Hinterbergstrasse 9 + 11
	6330 Cham
Zachnungen	21045-01
Maßstab	1:100 / A3quer
Datum / Jahr	15.03.2024

Lil Rosso GmbH Furchtstrasse 234 8032 Zürich
T +41 44 515 06 00 www.lilrosso.ch info@lilrosso.ch

Vorschlag Layoutplan - Variante Openspace



Total ca. 1'325 m²

Büro Open Space	86 Arbeitsplätze	3x	Sitzungszimmer	(8 Pers.)
Hodeks	8 Arbeitsplätze	1x	Sitzungszimmer	(12 Pers.)
Empfang	2 Arbeitsplätze	1x	Sitzungszimmer	(6 Pers.)
Bürotischgröße 80 x 160cm		1x	Stuhzimmer	(6 Pers.)
		2x	Fokusarbeitsplätze	(6 Pers.)
		6x	Telefonkabine	(1-2 Pers.)
		1x	Cafeteria geschlossen	
		1x	Serverraum	
		1x	Technikraum	
		1x	Lagerraum	
Total	96 Arbeitsplätze	3x	Druckerzone	
			Lounges	
			offene Besprechungen	



Hinterbergstrasse 9 + 11 - Cham

Grundriss - 3.OG

Nutzungsstudie - Variante Openspace ganze Fläche

Objekt	Hinterbergstrasse 9 + 11
	6330 Cham
Zachnungen	21045-03
Maßstab	1:100 / A3quer
Datum / Jahr	15.03.2024

Lil Rosso GmbH Furchtstrasse 234 8032 Zürich
T +41 44 515 06 00 www.lilrosso.ch info@lilrosso.ch

Vorschlag Layoutplan - Variante Openspace ganze Fläche

Kontakt

Cornelia Stalder

Immobilienbewirtschafterin

+41 41 767 06 54

cornelia.stalder@alfred-mueller.ch

www.alfred-mueller.ch