



## Gewerbefläche an zentraler Lage - Bürofläche zu vermieten

Mieten | Arbeiten

### Objekt Beschreibung

Standort	Soodstrasse 55, 8134 Adliswil (Zürich)
Verfügbarkeit	01.07.2024
Art	Büro / Gewerbe
Beschreibung	Gewerbefläche an zentraler Lage. Gut erschlossen und nur wenige Gehminuten von Einkaufsmöglichkeiten und Bahnstation entfernt.
Vorteile	<ul style="list-style-type: none"><li>✓ Nähe Bahnhof</li><li>✓ Wenige Gehminuten zu diversen Verpflegungsmöglichkeiten</li><li>✓ Helle und repräsentative Büroräumlichkeiten</li></ul>
Angebot	<ul style="list-style-type: none"><li>✓ 3. Obergeschoss</li><li>✓ Nutzfläche 152 m<sup>2</sup></li><li>✓ 2 Parkplätze im Freien</li></ul>

### Objekt

Geschoss	3. Obergeschoss
Nutzfläche	152 m <sup>2</sup>

## Preis

Mietpreis	146.00 CHF/m <sup>2</sup> /J.	1849.35 CHF/Mt.
Nebenkosten	20.00 CHF/m <sup>2</sup> /J.	253.35 CHF/Mt.
Parkplatz im Freien		60.00 CHF/Mt.

Alle Preise ohne Mehrwertsteuer

## Umgebung

Öffentlicher Verkehr 100 m

In der Industrie- und Gewerbezone Sood, nahe Bahnstation Sood-Oberleimbach der SZU und Verpflegungsmöglichkeiten

## Liegenschaft/Ausstattung

### Ausbau

- ✓ Maximale Bodenbelastung: 350kg/m<sup>2</sup>
- ✓ Raumhöhe 2.50m
- ✓ Vinyl in Holzoptik

### Gebäude

- ✓ Baujahr: 1982
- ✓ Renovationsjahr: 2016
- ✓ Anzahl Geschosse: 4
- ✓ Sportlerdusche im Untergeschoss
- ✓ Personenlift
- ✓ Zentrale WC-Anlage D/H im Treppenhaus

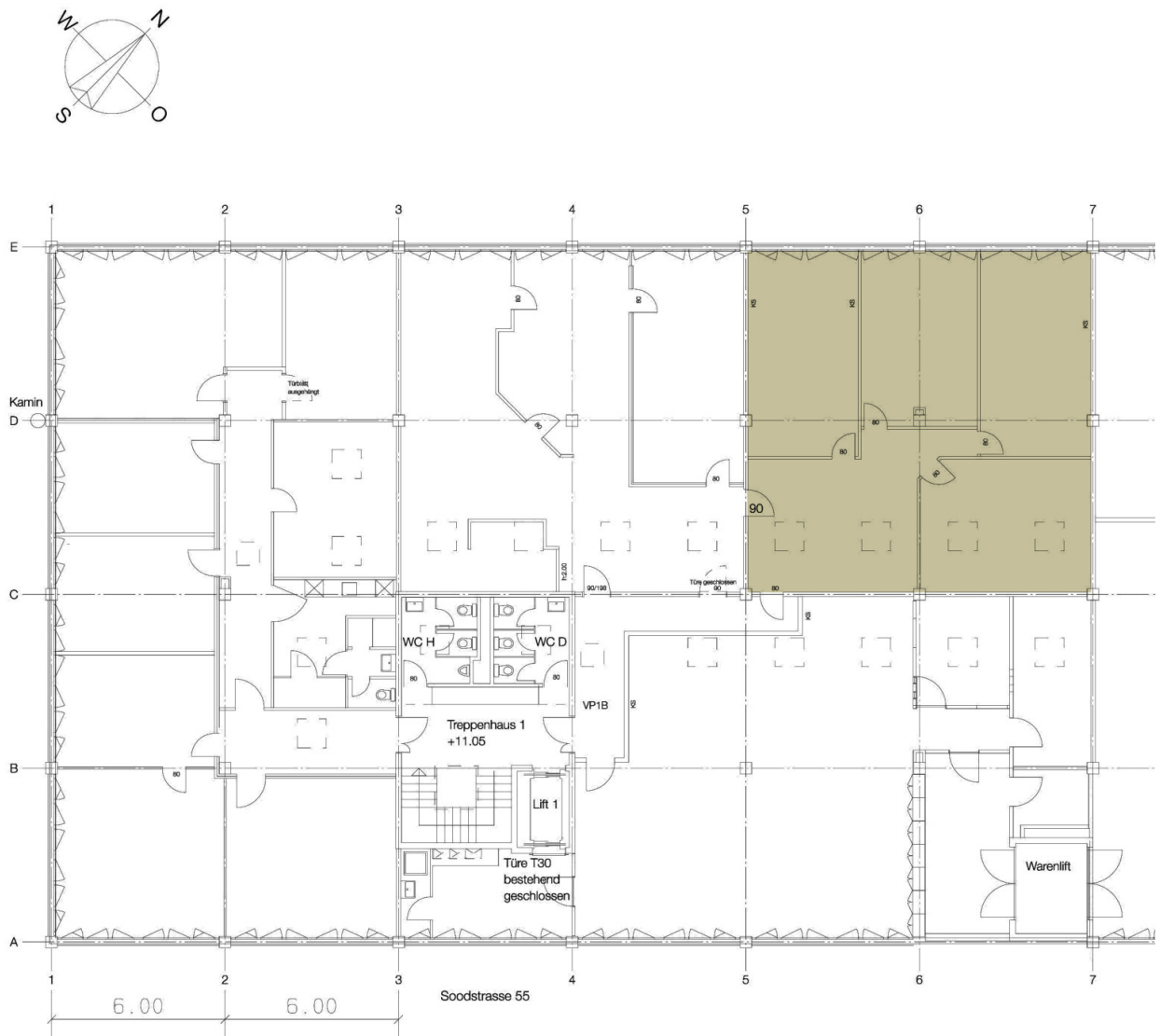


Bilder





# Grundrisse



## Kontakt

Monica Ammann  
Immobilienbewirtschafterin  
+41 41 767 02 27  
monica.ammann@alfred-mueller.ch  
www.alfred-mueller.ch