



Gewerbefläche an zentraler Lage - Bürofläche zu vermieten

Mieten | Arbeiten

Objekt Beschreibung

Standort	Soodstrasse 55, 8134 Adliswil (Zürich)
Verfügbarkeit	01.07.2024
Art	Büro / Gewerbe
Beschreibung	Gewerbefläche an zentraler Lage. Gut erschlossen und nur wenige Gehminuten von Einkaufsmöglichkeiten und Bahnstation entfernt.
Vorteile	<ul style="list-style-type: none">✓ Nähe Bahnhof✓ Wenige Gehminuten zu diversen Verpflegungsmöglichkeiten✓ Helle und repräsentative Büroräumlichkeiten
Angebot	<ul style="list-style-type: none">✓ 3. Obergeschoss✓ Nutzfläche 152 m²✓ 2 Parkplätze im Freien

Objekt

Geschoss	3. Obergeschoss
Nutzfläche	152 m ²

Preis

Mietpreis	146.00 CHF/m ² /J.	1849.35 CHF/Mt.
Nebenkosten	20.00 CHF/m ² /J.	253.35 CHF/Mt.
Parkplatz im Freien		60.00 CHF/Mt.

Alle Preise ohne Mehrwertsteuer

Umgebung

Öffentlicher Verkehr 100 m

In der Industrie- und Gewerbezone Sood, nahe Bahnstation Sood-Oberleimbach der SZU und Verpflegungsmöglichkeiten

Liegenschaft/Ausstattung

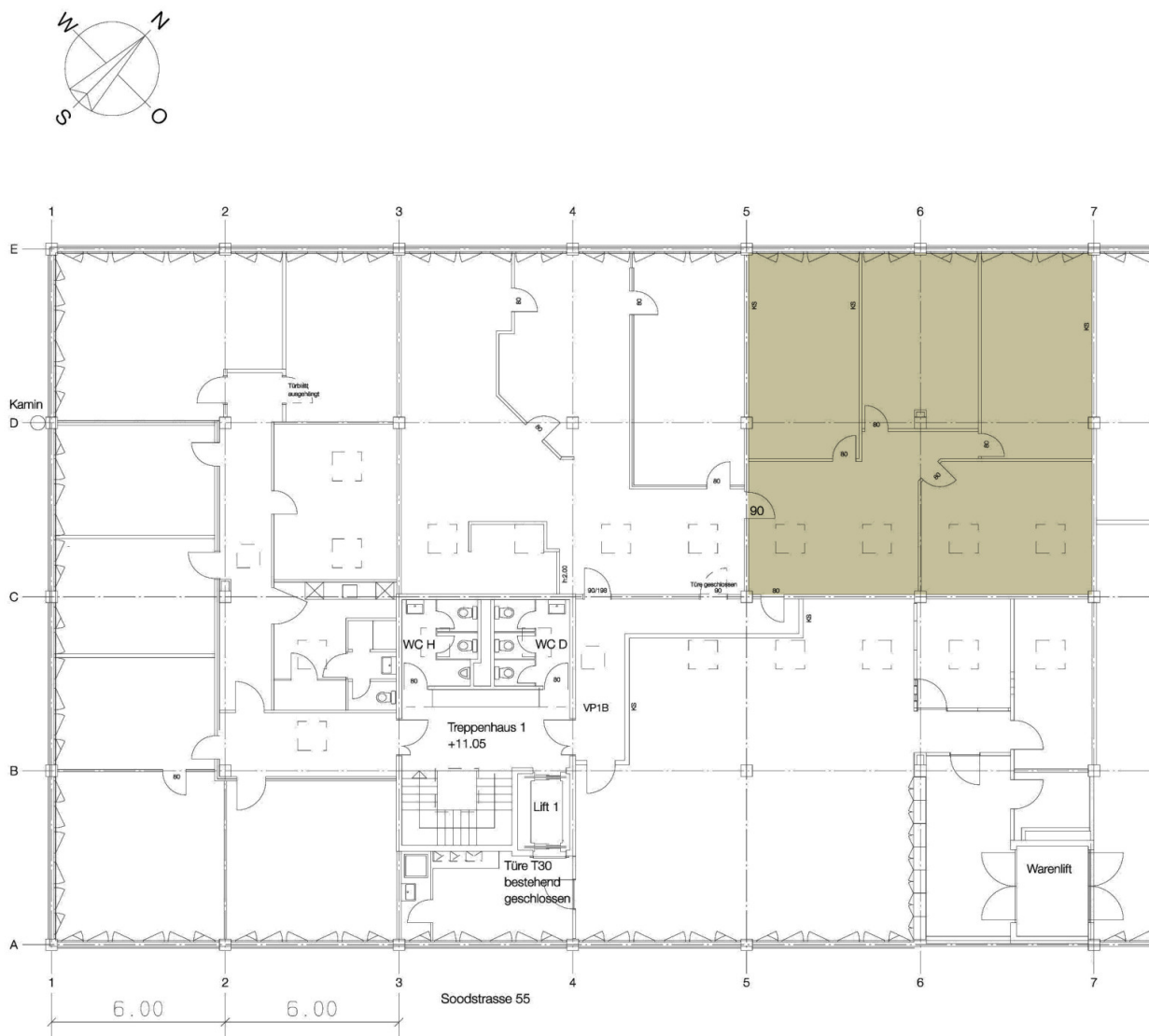
Ausbau	<ul style="list-style-type: none">✓ Maximale Bodenbelastung: 350kg/m²✓ Raumhöhe 2.50m✓ Vinyl in Holzoptik
Gebäude	<ul style="list-style-type: none">✓ Baujahr: 1982✓ Renovationsjahr: 2016✓ Anzahl Geschosse: 4✓ Sportlerdusche im Untergeschoss✓ Personenlift✓ Zentrale WC-Anlage D/H im Treppenhaus

Bilder





Grundrisse



Kontakt

Monica Ammann
Immobilienbewirtschafterin
+41 41 767 02 27
monica.ammann@alfred-mueller.ch
www.alfred-mueller.ch