



Gewerbefläche an zentraler Lage - Bürofläche zu vermieten

Mieten | Arbeiten

Objekt Beschreibung

Standort	Soodstrasse 53, 8134 Adliswil (Zürich)
Verfügbarkeit	01.05.2024
Art	Gewerbe
Beschreibung	Gewerbefläche an zentraler Lage. Gut erschlossen und nur wenige Gehminuten von Einkaufsmöglichkeiten und Bahnstation entfernt.
Vorteile	<ul style="list-style-type: none">✓ Nähe Bahnstation✓ Wenige Gehminuten zu diversen Verpflegungsmöglichkeiten
Angebot	<ul style="list-style-type: none">✓ 1. Obergeschoss✓ Bruttotonutzfläche 215 m²✓ Parkplätze können dazu gemietet werden (im Freien)✓ Mietzinse sind exkl. MWST

Objekt

Geschoss	1. Obergeschoss
Nutzfläche	215 m ²

Preis

Mietpreis	156.00 CHF/m ² /J.	2795.00 CHF/Mt.
Nebenkosten	20.00 CHF/m ² /J.	358.35 CHF/Mt.
Parkplatz im Freien		60.00 CHF/Mt.

Alle Preise ohne Mehrwertsteuer

Umgebung

Öffentlicher Verkehr 100 m

In der Industrie- und Gewerbezone Sood, nahe Bahnstation Sood-Oberleimbach der SZU und Verpflegungsmöglichkeiten

Liegenschaft/Ausstattung

Ausbau

- ✓ Maximale Bodenbelastung: 350kg/m²
- ✓ Raumhöhe: 2.50 m
- ✓ Teppich
- ✓ Küche
- ✓ Brüstungskanäle für EDV- und Telefon-Installationen vorhanden

Gebäude

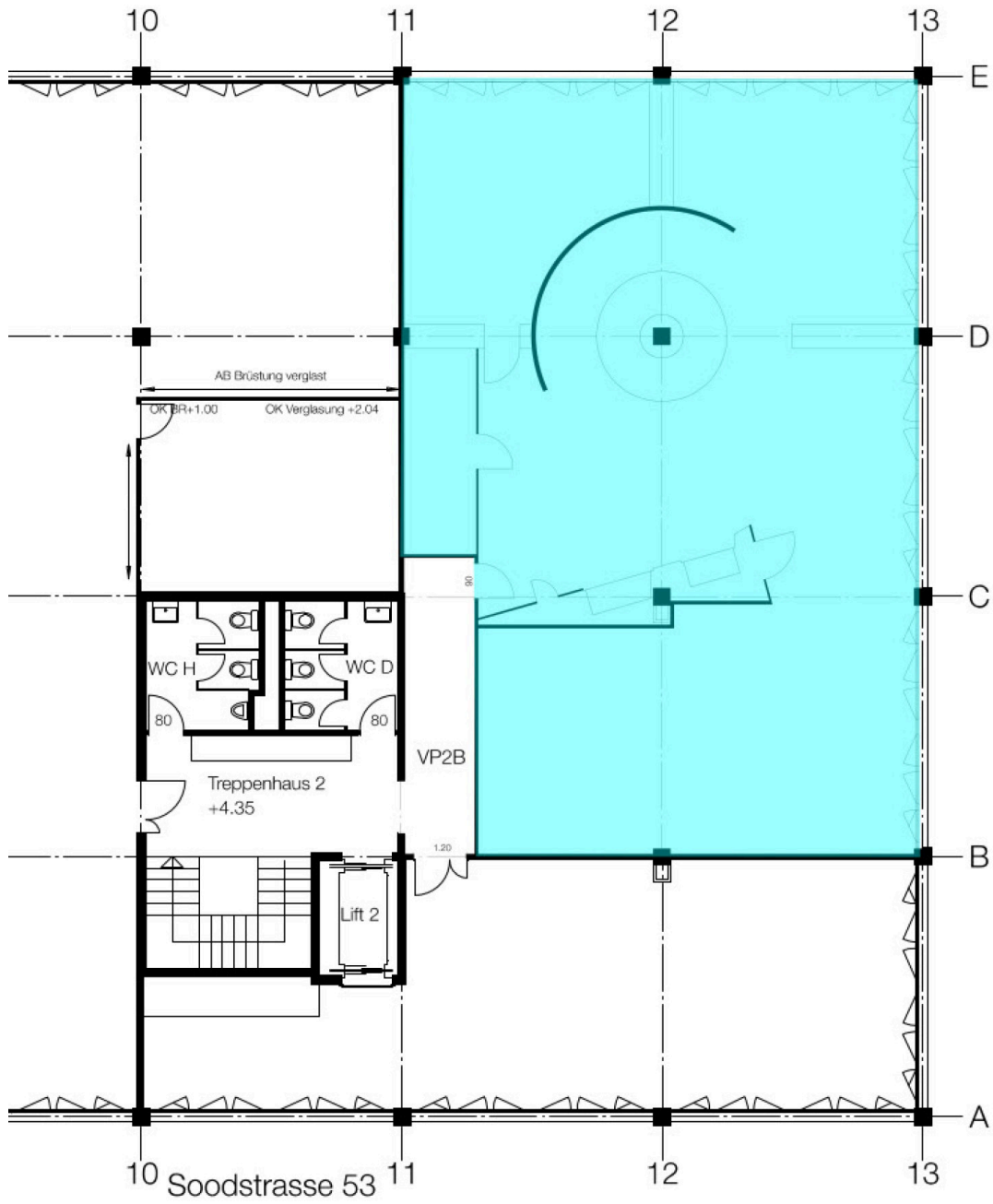
- ✓ Baujahr: 1982
- ✓ Letzte Sanierung: 2016
- ✓ 4 Geschosse
- ✓ Personenlift
- ✓ Zentrale WC-Anlage D/H im Treppenhaus
- ✓ Sportlerdusche im Untergeschoss

Bilder





Grundrisse



Kontakt

Monica Ammann

Immobilienbewirtschafterin

+41 41 767 02 27

monica.ammann@alfred-mueller.ch

www.alfred-mueller.ch