



## Gewerbefläche an zentraler Lage - Bürofläche zu vermieten

Mieten | Arbeiten

### Objekt Beschreibung

Standort	Soodstrasse 53, 8134 Adliswil (Zürich)
Verfügbarkeit	01.05.2024
Art	Gewerbe
Beschreibung	Gewerbefläche an zentraler Lage. Gut erschlossen und nur wenige Gehminuten von Einkaufsmöglichkeiten und Bahnstation entfernt.
Vorteile	<ul style="list-style-type: none"><li>✓ Nähe Bahnstation</li><li>✓ Wenige Gehminuten zu diversen Verpflegungsmöglichkeiten</li></ul>
Angebot	<ul style="list-style-type: none"><li>✓ 1. Obergeschoss</li><li>✓ Bruttotonutzfläche 215 m<sup>2</sup></li><li>✓ Parkplätze können dazu gemietet werden (im Freien)</li><li>✓ Mietzinse sind exkl. MWST</li></ul>

### Objekt

Geschoss	1. Obergeschoss
Nutzfläche	215 m <sup>2</sup>

## Preis

Mietpreis	156.00 CHF/m <sup>2</sup> /J.	2795.00 CHF/Mt.
Nebenkosten	20.00 CHF/m <sup>2</sup> /J.	358.35 CHF/Mt.
Parkplatz im Freien		60.00 CHF/Mt.

Alle Preise ohne Mehrwertsteuer

## Umgebung

Öffentlicher Verkehr 100 m

In der Industrie- und Gewerbezone Sood, nahe Bahnstation Sood-Oberleimbach der SZU und Verpflegungsmöglichkeiten

## Liegenschaft/Ausstattung

### Ausbau

- ✓ Maximale Bodenbelastung: 350kg/m<sup>2</sup>
- ✓ Raumhöhe: 2.50 m
- ✓ Teppich
- ✓ Küche
- ✓ Brüstungskanäle für EDV- und Telefon-Installationen vorhanden

### Gebäude

- ✓ Baujahr: 1982
- ✓ Letzte Sanierung: 2016
- ✓ 4 Geschosse
- ✓ Personenlift
- ✓ Zentrale WC-Anlage D/H im Treppenhaus
- ✓ Sportlerdusche im Untergeschoss

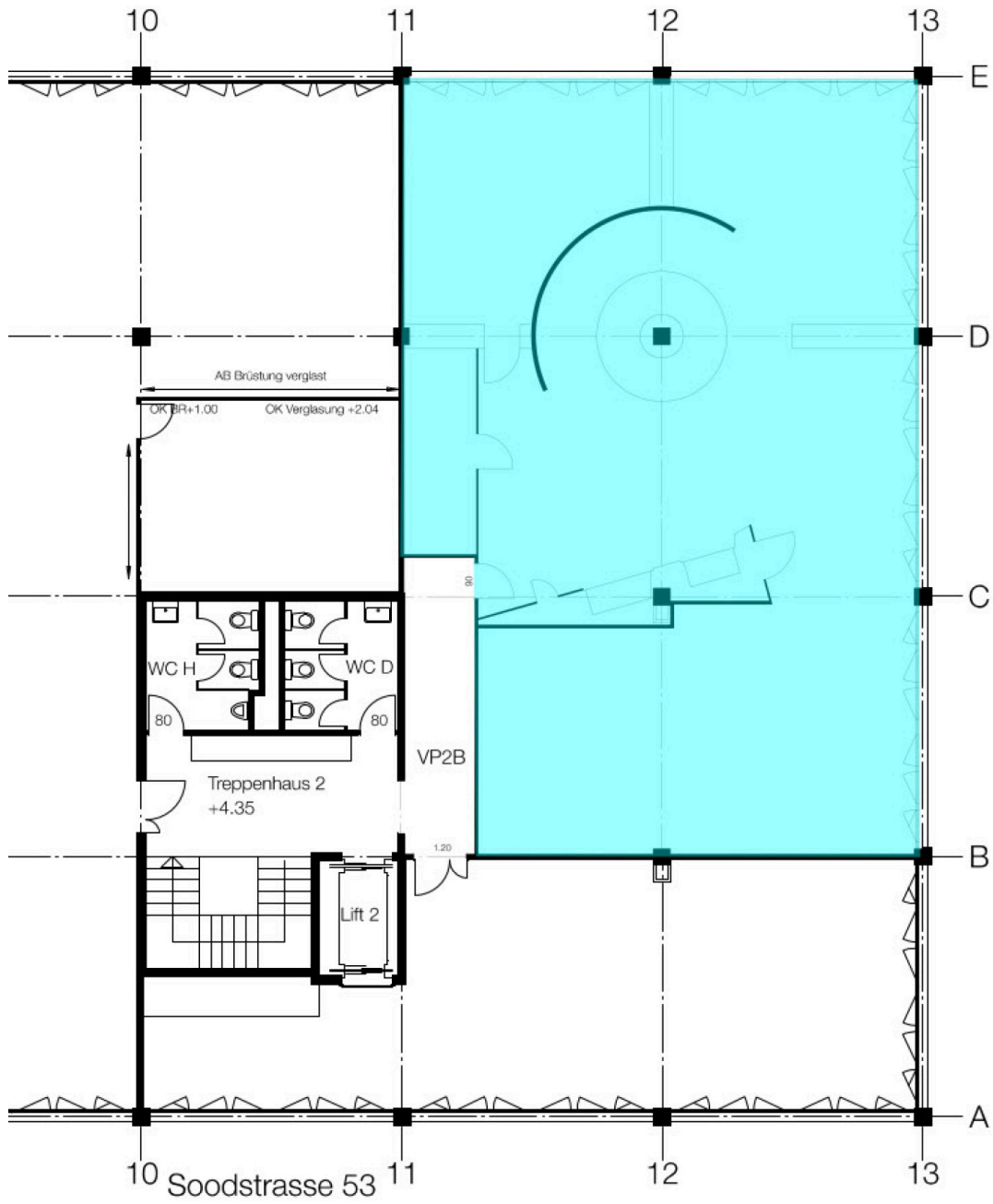


Bilder





# Grundrisse



## Kontakt

Monica Ammann

Immobilienbewirtschafterin

+41 41 767 02 27

[monica.ammann@alfred-mueller.ch](mailto:monica.ammann@alfred-mueller.ch)

[www.alfred-mueller.ch](http://www.alfred-mueller.ch)