



## Arbeiten im «Lindenpark» - Ein Steinwurf vom Bahnhof Lindenpark entfernt

Mieten | Arbeiten

### Objekt Beschreibung

<b>Standort</b>	Lindenstrasse 6, 6340 Baar (Zug)
<b>Verfügbarkeit</b>	01.06.2025
<b>Art</b>	Büro
<b>Beschreibung</b>	Das attraktive Geschäftszentrum «Lindenpark» in Baar liegt an verkehrstechnisch optimaler Lage. Die Autobahn ist nur wenige Fahrminuten entfernt und der Bahnhof Lindenpark liegt direkt neben dem Geschäftszentrum. Für Ihre Kunden stehen gebührenpflichtige Besucher-Parkplätze zur Verfügung.
<b>Vorteile</b>	<ul style="list-style-type: none"><li>✓ Attraktives Geschäftshaus</li><li>✓ Verkehrstechnisch optimale Lage</li><li>✓ Fertig ausgebaute Büroräume</li></ul>
<b>Angebot</b>	<ul style="list-style-type: none"><li>✓ 188 m<sup>2</sup> Büroräume im Erdgeschoss</li><li>✓ 3 Pool-Parkberechtigungen in Autoeinstellhalle</li><li>✓ 1 Pool-Parkberechtigung im Freien</li></ul>

## Objekt

Geschoss	Erdgeschoss
Nutzfläche	188 m <sup>2</sup>

## Preis

Mietpreis	230.00 CHF/m <sup>2</sup> /J.	3603.35 CHF/Mt.
Nebenkosten	22.00 CHF/m <sup>2</sup> /J.	344.65 CHF/Mt.
Parkplatz in Autoeinstellhalle		180.00 CHF/Mt.
Parkplatz im Freien		90.00 CHF/Mt.

Alle Preise ohne Mehrwertsteuer

## Umgebung

Öffentlicher Verkehr	50 m
Einkaufen	50 m
Autobahnanschluss	2000 m

## Liegenschaft/Ausstattung

Ausbau	<ul style="list-style-type: none"><li>✓ 6 abgeschlossene Büros, 1 offener Bereich</li><li>✓ Teeküche mit Aufenthaltsraum</li><li>✓ Teppich in der gesamten Mietfläche</li><li>✓ Direkter Zugang zum Balkon/Rampe für Pausen</li></ul>
Gebäude	<ul style="list-style-type: none"><li>✓ Baujahr: 2005</li><li>✓ Anzahl Geschosse: 5</li><li>✓ WC-Anlagen im Treppenhaus zur Mitbenutzung</li><li>✓ Sportlerdusche im Untergeschoss zur Mitbenutzung</li><li>✓ Autoeinstellhalle mit direktem Zugang zum Treppenhaus</li></ul>



## Bilder



Grossraumbüro



Grossraumbüro



Grossraumbüro



Büro



Küche/Aufenthalt

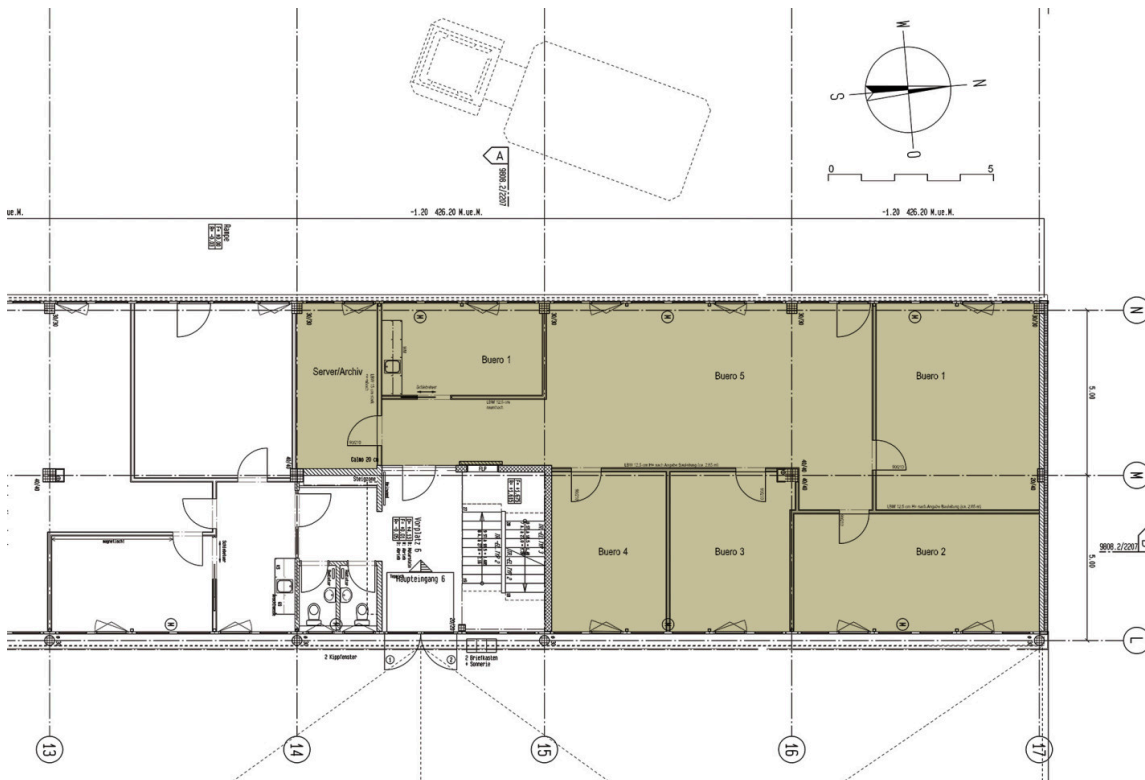


Server/Archiv



Server/Archiv mit Tageslicht

## Grundrisse



## Kontakt

Jasmina Bekcic  
 Projektleiterin Bewirtschaftung  
 +41 41 767 02 87  
 jasmina.bekcic@alfred-mueller.ch  
 www.alfred-mueller.ch