



Gesundhaus mit maximaler Sichtbarkeit - Direkt an der Hauptverkehrsachse A1

Mieten | Arbeiten

Objekt Beschreibung

Standort

Ostringstrasse 17, 4702 Oensingen (Solothurn)

Verfügbarkeit

01.07.2024

Art

Gewerbe / Büro

Beschreibung

Im Gesundheitszentrum Cristallith steht eine Fläche von insgesamt 2 346 m² (2. und 3. OG) zur vielfältigen Nutzung Verfügung.

Aufgrund seiner exzellenten Lage an der Hauptverkehrsachse A1 und Autobahnanschluss in unmittelbarer Nähe ist der Cristallith sehr gut erreichbar und seine markante Architektur sorgt für eine hohe Bekanntheit. Die Lage der imposanten Liegenschaft bietet eine hohe Visibilität, da täglich rund 100'000 Fahrzeuge auf das Gebäude und damit auch auf ihr Firmenschild blicken können.

Die belüfteten und teilweise gekühlten Räume bieten höchste Arbeitsplatzqualität. Die Glashülle sorgt für eine positive Ambiance mit viel natürlichem Licht und die geringe Raumtiefe stellt eine optimale Raumeffizienz sicher. Der bestehende Innenausbau, unter anderem mit Bodenbelägen, Teeküche und WC-Anlagen, erübrigt Investitionen.

Seit Januar 2024 bietet die Radiologie Oensingen im Cristallith ihre Dienste an. Demnächst erfolgt die Eröffnung von Wirbelsäulensprechstunden des Rückenschmerz-Zentrum von Dr. G. Karakoumis (Neurochirurgie FMH, Wirbelsäulen Chirurgie (SGNC und SO), Interventionelle Schmerztherapie (SSIPM).

Somit bestehen beste Voraussetzungen für ein Gesundheitszentrum mit weiteren Facharztpraxen (zum Beispiel für Orthopädie, Neurologie, Gynäkologie, Pädiatrie). Die PatientInnen können bei Bedarf im gleichen Haus unkompliziert sämtliche Untersuchungen mittels hochmodernem MRI, CT, Ultraschall und Röntgen-Gerät erhalten und profitieren von einer allfälligen interdisziplinären Zusammenarbeit.

Interessiert an einem Besichtigungstermin?

Kontaktieren Sie uns noch heute!

Ihre Kontaktperson:

Daniele Palmieri

Tel: +41 41 767 06 77

E-Mail: Daniele.Palmieri@alfred-mueller.ch

<mailto:Daniele.Palmieri@alfred-mueller.ch>

- Vorteile**
- ✓ Kurze Wege zu den Zentren Bern, Basel, Zürich und Luzern
 - ✓ Autobahnanschluss und Bahnhof nur 1.3 km entfernt
 - ✓ Prominente Lage und einfache Auffindbarkeit
 - ✓ Riesige Werbefläche an der Autobahn A1
 - ✓ Bestehender Ausbau spart Investitionen

- Angebot**
- ✓ Nutzfläche 2 346 m² im 2. und 3. Obergeschoss
 - ✓ Besteht aus fünf Teilflächen à 2x 690 m² und 2x 483 m²
 - ✓ Terrasse zur exklusiver Nutzung
 - ✓ Lagerfläche 131 m²
 - ✓ 23 Parkplätze in der Autoeinstellhalle
 - ✓ 38 Parkplätze im Freien
 - ✓ Weitere Parkplätze temporär möglich

Objekt

- Geschoss** 2. und 3. Obergeschoss
- Nutzfläche** 2346 m²

Preis

Mietpreis	185.00 CHF/m ² /J.	44 792.50 CHF/Mt.
Nebenkosten	50.00 CHF/m ² /J.	11 787.50 CHF/Mt.
Lagerpreis	90.00 CHF/m ² /J.	982.50 CHF/Mt.
Lager Nebenkosten	15.00 CHF/m ² /J.	92.50 CHF/Mt.
Parkplatz in Autoeinstellhalle		150.00 CHF/Mt.
Parkplatz im Freien		75.00 CHF/Mt.

Alle Preise ohne Mehrwertsteuer

Umgebung

- ✓ Öffentlicher Verkehr 1300 m
- ✓ Autobahnanschluss 1300 m
- ✓ Gastronomie im Haus

Liegenschaft/Ausstattung

Ausbau

- ✓ Maximale Bodenbelastung: 500 kg/m²
- ✓ Raumhöhe: 3.3 m

Gebäude

- ✓ Baujahr: 2005
- ✓ Renovationsjahr: 2016
- ✓ Anzahl Geschosse: 5
- ✓ Personenlift
- ✓ Warenlift (Maximalgewicht Warenlift, 1'250.00kg)
- ✓ Rollstuhltauglich
- ✓ Anfahrrampe

Bilder



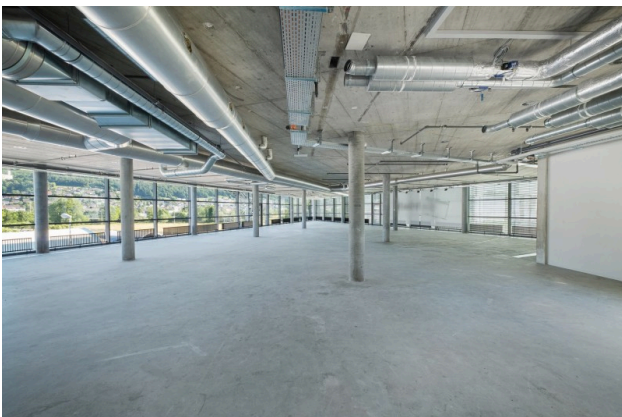
Aussenansicht Richtung Zürich



Beleuchtete Werbeträger - gute Sichtbarkeit



Spiegeln im Glas



Grossraumbüro - Ansicht Nord

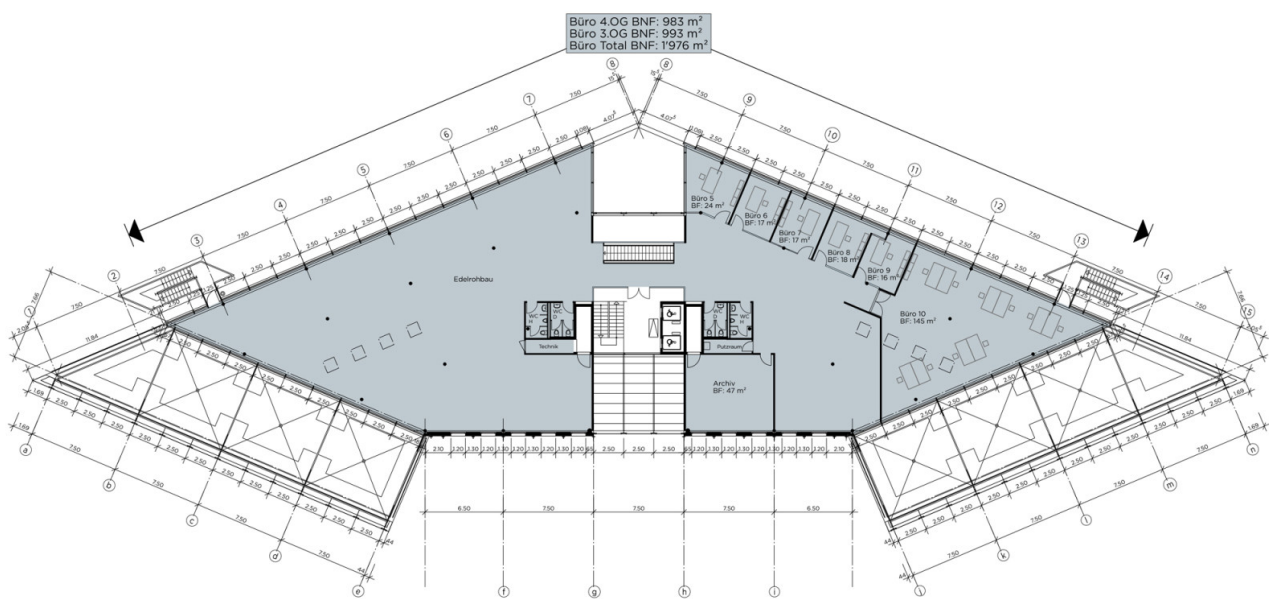
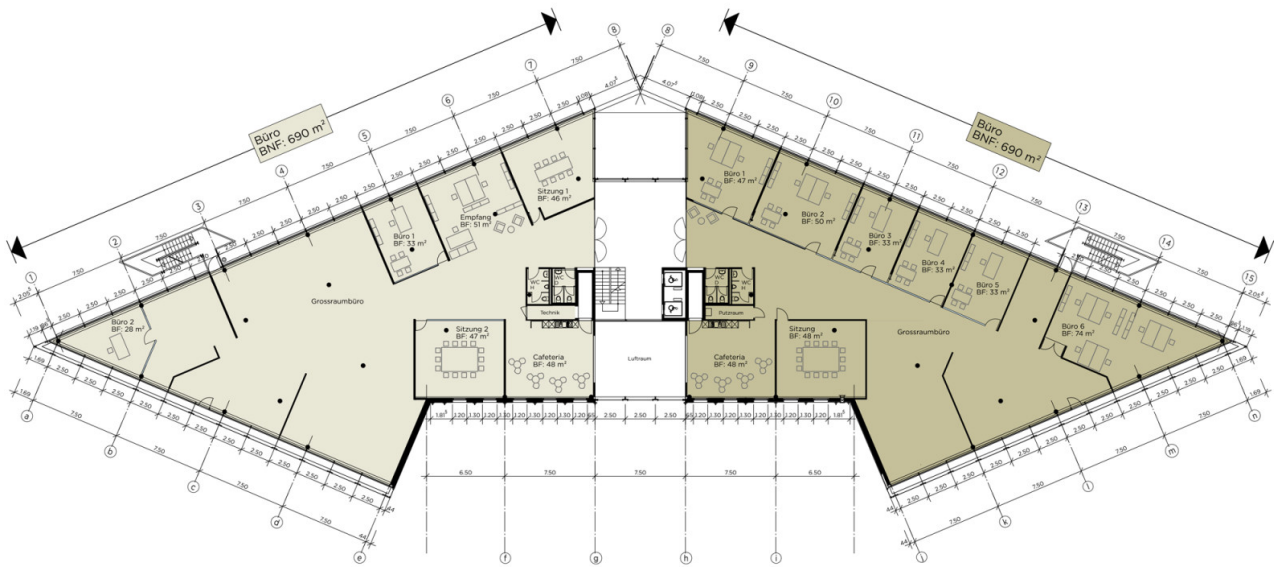


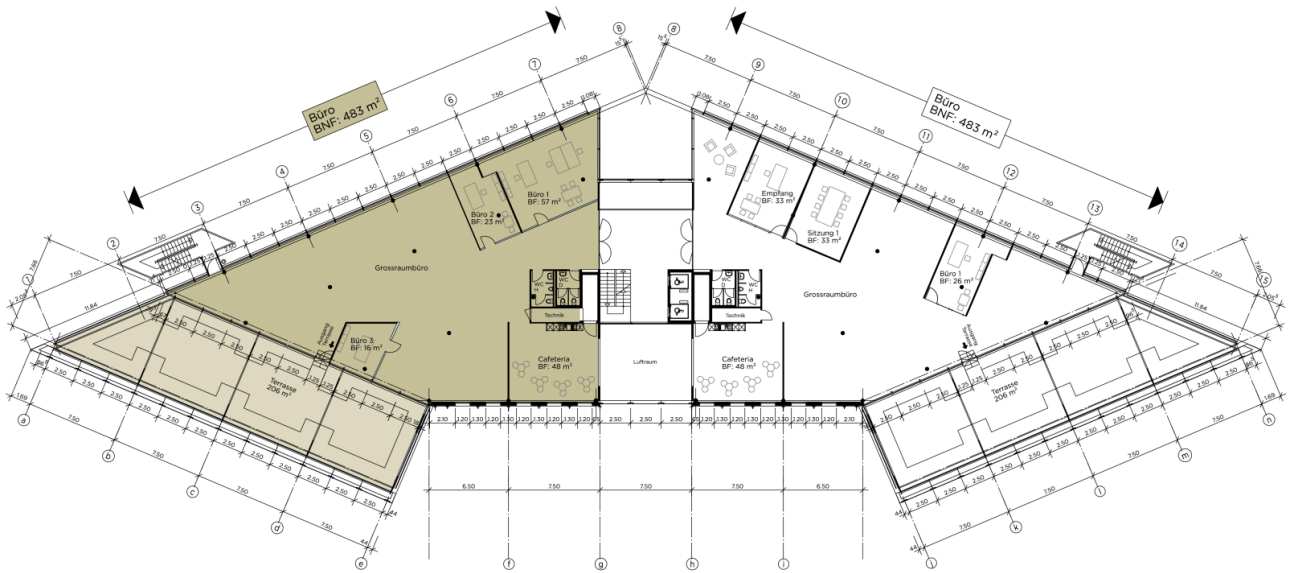


Blick Richtung Süden



Grundrisse





Kontakt

Daniele Palmieri
 Immobilienbewirtschafter
 041 767 06 77
daniele.palmieri@alfred-mueller.ch
www.alfred-mueller.ch