



Pilatushof Kriens - Einladende Bürofläche mit optimaler Anbindung

Mieten | Arbeiten

Objekt Beschreibung

Standort	Grabenhofstrasse 6, 6010 Kriens (Luzern)
Verfügbarkeit	ab sofort
Art	Büro
Beschreibung	Das Geschäftshaus Pilatushof befindet sich verkehrstechnisch an äusserst hervorragender Lage. Der Autobahnanschluss ist wenige Meter entfernt und öffentliche Verkehrsmittel halten unmittelbar vor dem Gebäude. Die repräsentativen Räumlichkeiten sind der ideale Standort für Ihr Unternehmen.
Vorteile	<ul style="list-style-type: none">✓ Moderner Innenausbau✓ Praktischer Grundriss
Angebot	<ul style="list-style-type: none">✓ 3. Obergeschoss✓ Nutzfläche 129 m²✓ Lagerfläche im Untergeschoss 19.5 m²✓ Lagerfläche im 3. Obergeschoss 5 m² (optional)✓ Parkplätze in der Autoeinstellhalle

Objekt

Geschoss	3. Obergeschoss
Nutzfläche	129 m ²

Preis

Mietpreis	189.00 CHF/m ² /J.	2032.00 CHF/Mt.
Nebenkosten	24.15 CHF/m ² /J.	260.00 CHF/Mt.
Lagerpreis	80.00 CHF/m ² /J.	130.00 CHF/Mt.
Lager Nebenkosten	8.00 CHF/m ² /J.	13.00 CHF/Mt.
Parkplatz in Autoeinstellhalle		145.00 CHF/Mt.

Alle Preise ohne Mehrwertsteuer

Umgebung

Öffentlicher Verkehr	50 m
Einkaufen	250 m
Autobahnanschluss	750 m

Liegenschaft/Ausstattung

Ausbau

Grundausbau:

- ✓ Maximale Bodenbelastung: 750 kg/m² im 3. Obergeschoss
- ✓ Maximale Bodenbelastung: 500 kg/m² im 1. Untergeschoss
- ✓ Holz-Metallfenster
- ✓ Verbundraffstoren aus Aluminium mit Elektroantrieb

Innenausbau bestehend:

- ✓ Böden: Hartbetonbelag
- ✓ Wände: Interne Trennwände aus verglasten Elementen
- ✓ Decken: Zum Teil Deckenelemente mit integrierten Deckenleuchten
- ✓ Kleinküche mit Lavabo, Geschirrspüler und Kühlschrank

Gebäude

- ✓ Baujahr: 2007
- ✓ Anzahl Geschosse: 4
- ✓ Personenlift
- ✓ Warenlift
- ✓ Verladerampe
- ✓ Zentrale WC-Anlagen Damen/Herren getrennt im Treppenhaus

Bilder



Entrée



Meetingräume



Sitzungszimmer



Teeküche

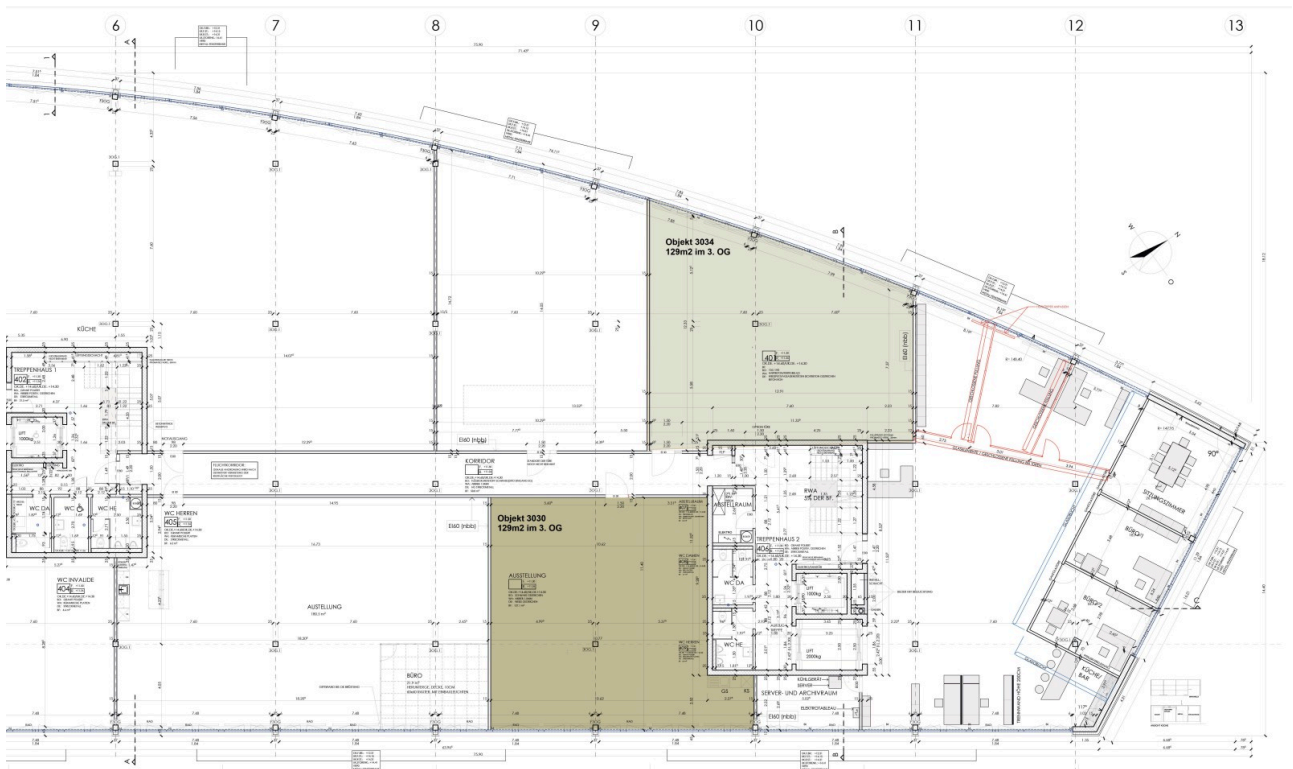


Lager



Sitzungszimmer

Grundrisse



Kontakt

Cornelia Stalder
Immobilienbewirtschafterin
+41 41 767 06 54
cornelia.stalder@alfred-mueller.ch
www.alfred-mueller.ch