



Gewerbefläche mit direktem Zugang zum Warenlift ist bezugsbereit

Mieten | Arbeiten

Objekt Beschreibung

Standort	Bernstrasse 388, 8953 Dietikon (Zürich)
Verfügbarkeit	ab sofort
Art	Gewerbe
Beschreibung	<p>Der Standort des Geschäftshauses zeichnet sich durch die direkte Anbindung an die Bremgarten-Dietikon Bahn (S17), die kurze Anfahrt zur Autobahn A4 sowie die Nähe zur Natur aus.</p> <p>Ab dem vis-à-vis gelegenen Bahnhof Reppischhof verkehren Züge im Viertelstundentakt zwischen Zürich und Wohlen; mehrmals pro Stunde bestehen auch Anschlüsse zum Flughafen Zürich. Über den Autobahnanschluss Urdorf Nord sind der Flughafen Kloten und die Zürcher City in knapp 30 Minuten, die Städte Bern, Basel und Luzern, in knapp 60 Fahrminuten erreichbar.</p>
Vorteile	<ul style="list-style-type: none">✓ 3 Minuten zum Bahnhof sowie zum Autobahnanschluss✓ 20 Minuten zum Flughafen Kloten✓ Attraktiver Preis und flexible Mietdauer✓ Gepflegte, bezugsbereite Räumlichkeiten✓ Direkter Zugang zum Warenlift

Angebot

- ✓ 301 m² Nutzfläche im 2. Obergeschoss
- ✓ Raumangebot: Büro, offenes Büro/Sitzungszimmer und unterteilter Gewerbebereich mit direktem Warenliftanschluss
- ✓ 2 Parkplätze im Freien
- ✓ 1 Parkplatz in der Autoeinstellhalle
- ✓ Lagerraum im Untergeschoss (optional)

Objekt

Geschoss

2. Obergeschoss

Nutzfläche

301 m²

Preis

Mietpreis

145.00 CHF/m²/J.

3637.10 CHF/Mt.

Nebenkosten

20.00 CHF/m²/J.

501.65 CHF/Mt.

Parkplatz in Autoeinstellhalle

135.00 CHF/Mt.

Parkplatz im Freien

70.00 CHF/Mt.

Alle Preise ohne Mehrwertsteuer

Umgebung

- ✓ Bahnhof Reppischhof, 290 m
- ✓ Autobahnanschluss Urdorf, 2500 m
- ✓ Einkaufen vor Ort (Rio Getränke, Migrolino, ALDI)

Liegenschaft/Ausstattung

Ausbau

Innenausbau bestehend:

- ✓ Böden: Korridor, Büro 1/2 mit Laminatbelag, Gewerbebereich mit Hartbetonbelag, grau gestrichen
- ✓ Wände: Interne Trennwände (inkl. Verputze, Anstriche oder Tapeten) weiss gestrichen sowie interne Türen
- ✓ Decke: Beton, weiss gestrichen
- ✓ Elektro: Erschliessung über Decke und Brüstungskanäle, diverse LED-Beleuchtungskörper in allen Bereichen
- ✓ Sanitäranlagen: Waschtisch mit einfachem Möbelunterbau
- ✓ Bistromöbel mit Ober- und Unterbauten

Gebäude

- ✓ Baujahr: 1990
- ✓ Renovationsjahr: 2011
- ✓ Anzahl Geschosse: 6
- ✓ Raumhöhe: 3 m

- ✓ Anfahrrampe mit Hebebühne
- ✓ Warenlift
- ✓ Personenlift
- ✓ Zentrale WC-Anlagen Damen/Herren getrennt im Treppenhaus
- ✓ Sportlerdusche zur Mitbenützung im Untergeschoss

Bilder



Bistrobereich, Korridor, Eingang



Büro 1



Büro 1



Büro 2 / Sitzungszimmer



Gewerbereich mit Zugang zum Warenlift



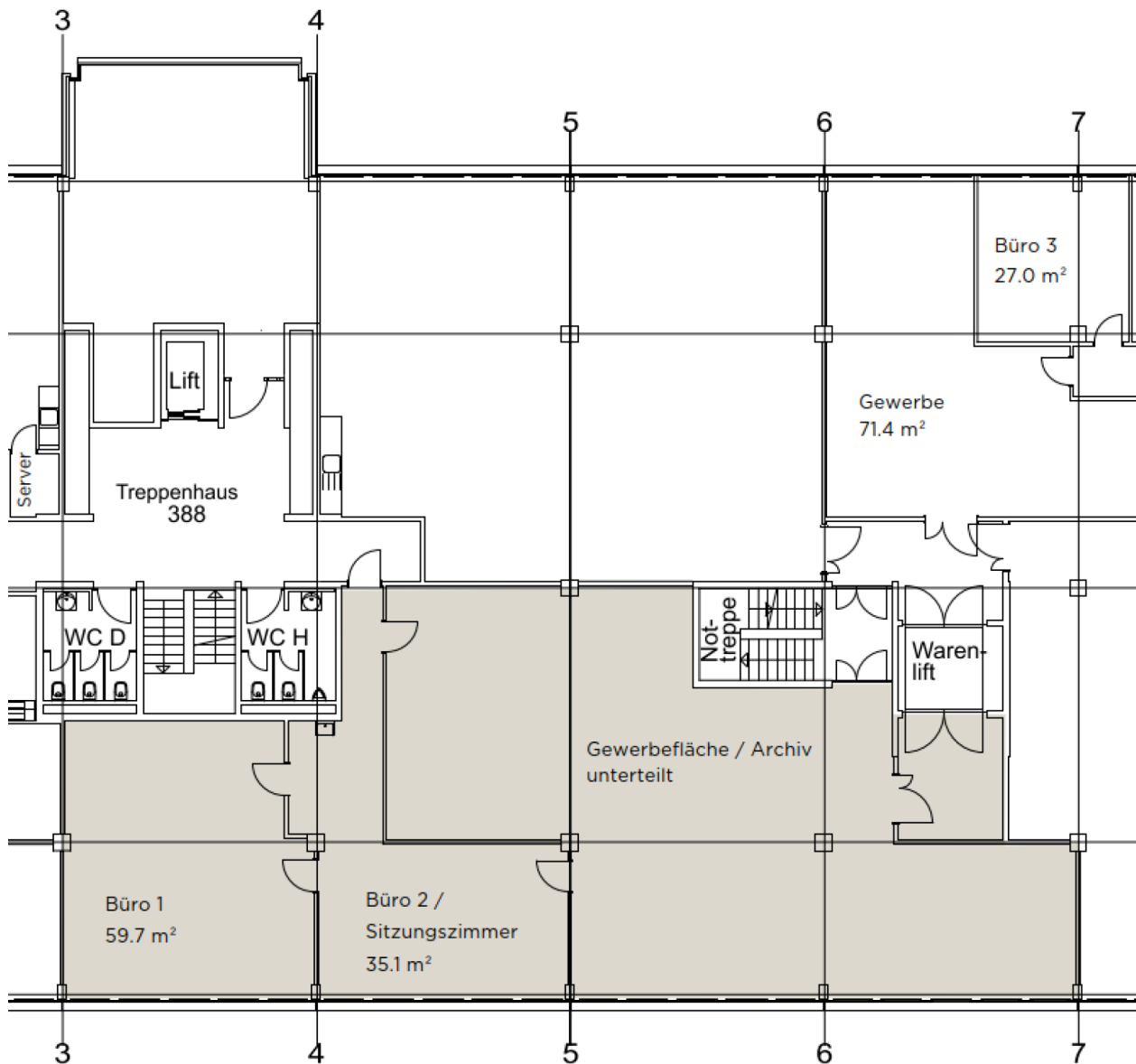
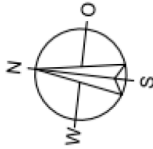
Gewerbereich mit Hartbetonboden (grau gestrichen)



Gewerberaum / Archiv

Grundrisse

Bernstrasse 388



Kontakt

René Bieri

Projektleiter Vermietung

+41 41 767 04 51

rene.bieri@alfred-mueller.ch

www.alfred-mueller.ch