



Moderne Räume mit Blick in die Alpen - Direkt an der Hauptverkehrsachse A1

Mieten | Arbeiten

Objekt Beschreibung

Standort

Ostringstrasse 17, 4702 Oensingen (Solothurn)

Verfügbarkeit

ab sofort

Art

Büro / Gewerbe

Beschreibung

- ✓ 3. Obergeschoss
- ✓ Fläche: 483 m²
- ✓ Vielfältige Nutzungsmöglichkeiten, insbesondere im Medizin- und Gesundheitsbereich, wie z.B.: Facharztpraxen, Fitnesscenter, Physiotherapie
- ✓ Radiologie Oensingen seit Januar 2024 im Haus vertreten
- ✓ Wirbelsäulensprechstunde des Rückenschmerz-Zentrums von Dr. G. Karakoumis.
- ✓ Beste Voraussetzungen für ein Gesundheitszentrum mit weiteren Facharztpraxen (z.B. Orthopädie, Neurologie, Gynäkologie, Pädiatrie, etc.).
- ✓ Bei Bedarf erhalten Patienten im gleichen Haus unkompliziert sämtliche Untersuchungen mittels hochmoderner MRI, CT, Ultraschall und Röntgengeräte
- ✓ Belüftete und teilweise gekühlte Räume
- ✓ Positive Ambiance mit viel natürlichem Licht
- ✓ Geringe Raumtiefe für optimale Raumeffizienz
- ✓ Bestehender Innenausbau inklusive Bodenbeläge, Teeküche und WC-Anlagen
- ✓ Prominente Lage an der Hauptverkehrsachse A1

Interessiert an einem Besichtigungstermin?

Kontaktieren Sie uns noch heute!

Ihre Kontaktperson:

Daniele Palmieri

Tel: +41 41 767 06 77

E-Mail: Daniele.Palmieri@alfred-mueller.ch

[\(mailto:Daniele.Palmieri@alfred-mueller.ch\)](mailto:Daniele.Palmieri@alfred-mueller.ch)

Vorteile

- ✓ Kurze Wege zu den Zentren Bern, Basel, Zürich und Luzern
- ✓ Autobahnanschluss und Bahnhof nur 1.3 km entfernt
- ✓ Prominente Lage und einfache Auffindbarkeit
- ✓ Riesige Werbefläche an der Autobahn A1
- ✓ Bestehender Ausbau spart Investitionen

Angebot

- ✓ Nutzfläche 483 m² im 3. Obergeschoss
- ✓ Lagerfläche 28 m²
- ✓ 4 Parkplätze in der Autoeinstellhalle
- ✓ 5 Parkplätze im Freien
- ✓ Weitere Parkplätze temporär möglich

Objekt

Geschoss

3. Obergeschoss

Nutzfläche

483 m²

Preis

Mietpreis	185.00 CHF/m ² /J.	7446.25 CHF/Mt.
Nebenkosten	50.00 CHF/m ² /J.	2012.50 CHF/Mt.
Lagerpreis	85.00 CHF/m ² /J.	198.35 CHF/Mt.
Lager Nebenkosten	15.00 CHF/m ² /J.	35.00 CHF/Mt.
Parkplatz in Autoeinstellhalle		150.00 CHF/Mt.
Parkplatz im Freien		75.00 CHF/Mt.

Alle Preise ohne Mehrwertsteuer

Umgebung

- ✓ Öffentlicher Verkehr 1300 m
- ✓ Autobahnanschluss 1300 m
- ✓ Gastronomie im Haus

Liegenschaft/Ausstattung

Ausbau

- ✓ Maximale Bodenbelastung: 500 kg/m²
- ✓ Raumhöhe: 3.3 m

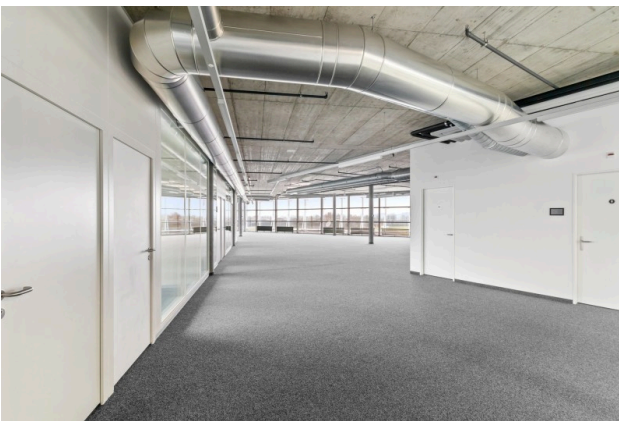
Gebäude

- ✓ Baujahr: 2005
- ✓ Renovationsjahr: 2016
- ✓ Anzahl Geschosse: 5
- ✓ Personenlift
- ✓ Rollstuhltauglich
- ✓ Anfahrrampe

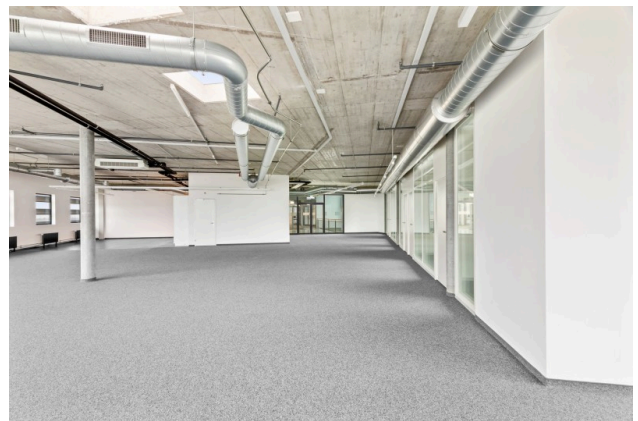
Bilder



Treppenhaus mit Glaslift



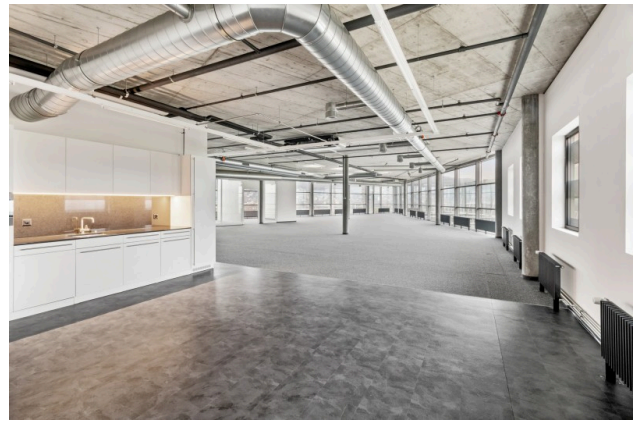
Eingangsbereich



Grossraumbüro mit angrenzenden Einzelbüros



Moderne Kleinküche



Blick Richtung Norden



Grossraumbüro mit viel Tageslicht



Einzelbüro



WC-Anlage auf der Mietfläche



Beleuchtete Werbeträger - gute Sichtbarkeit



Frontansicht mit Belichtung



Aussenansicht Richtung Bern





Kontakt

Daniele Palmieri
Immobilienbewirtschafter
041 767 06 77
daniele.palmieri@alfred-mueller.ch
www.alfred-mueller.ch