



Büroräume mit Meetingzone - Ihr neues Firmendomizil

Mieten | Arbeiten

Objekt Beschreibung

Standort	Neugutstrasse 52, 8600 Dübendorf (Zürich)
Verfügbarkeit	ab sofort
Art	Büro
Beschreibung	<p>Das repräsentative Geschäftshaus Neugut in Dübendorf ist verkehrstechnisch zwischen den Bahnhöfen Stettbach und Dübendorf hervorragend gelegen. Die Distanz zum Autobahnanschluss auf die A1 beträgt lediglich drei Autominuten. Zudem befindet sich die S-Bahn Haltestelle Dübendorf Giessen in unmittelbarer Umgebung. Der Standort Dübendorf zeichnet sich ausserdem durch die Nähe zur Stadt Zürich und zum Flughafen Kloten aus.</p>
Vorteile	<ul style="list-style-type: none">✓ Sofort Bezugsbereit✓ Gute Erreichbarkeit für Individual- und öffentlichen Verkehr✓ Sitzungs- und Büroräume in verschiedenen Grössen
Angebot	<ul style="list-style-type: none">✓ 4. Obergeschoss✓ Nutzfläche 471 m²✓ 6 Parkplätze im Freien

Objekt

Geschoss 4. Obergeschoss

Nutzfläche 471 m²

Preis

Mietpreis 140.00 CHF/m²/J. 5495.00 CHF/Mt.

Nebenkosten 16.00 CHF/m²/J. 628.00 CHF/Mt.

Parkplatz im Freien 60.00 CHF/Mt.

Alle Preise ohne Mehrwertsteuer

Umgebung

Öffentlicher Verkehr 400 m

Autobahnanschluss 900 m

Einkaufen 350 m

Liegenschaft/Ausstattung

- Ausbau**
- ✓ Interne Trennwände, weiss gestrichen mit internen Türen
 - ✓ Böden mit Kugelgarn Teppichbelag, PVC, Parkett
 - ✓ Mineralfaserdecke, Deckenleuchten integriert
 - ✓ Wasseranschluss
 - ✓ Maximale Bodenbelastung: 500 kg/m²
 - ✓ Raumhöhe: 2.96 m
- Gebäude**
- ✓ Baujahr: 1994
 - ✓ Anzahl Geschosse: 6
 - ✓ Treppenhaus mit Personen- und Warenlift
 - ✓ Verladerampe mit Anpassrampe und Hebebühne zur Mitbenützung
 - ✓ WC-Anlagen im Treppenhaus zur Mitbenützung

Bilder



Grossraumbüro



Grossraumbüro



Einzelbüro



Räume für Sitzungszimmer

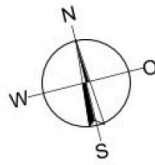


Mögliches Sitzungszimmer



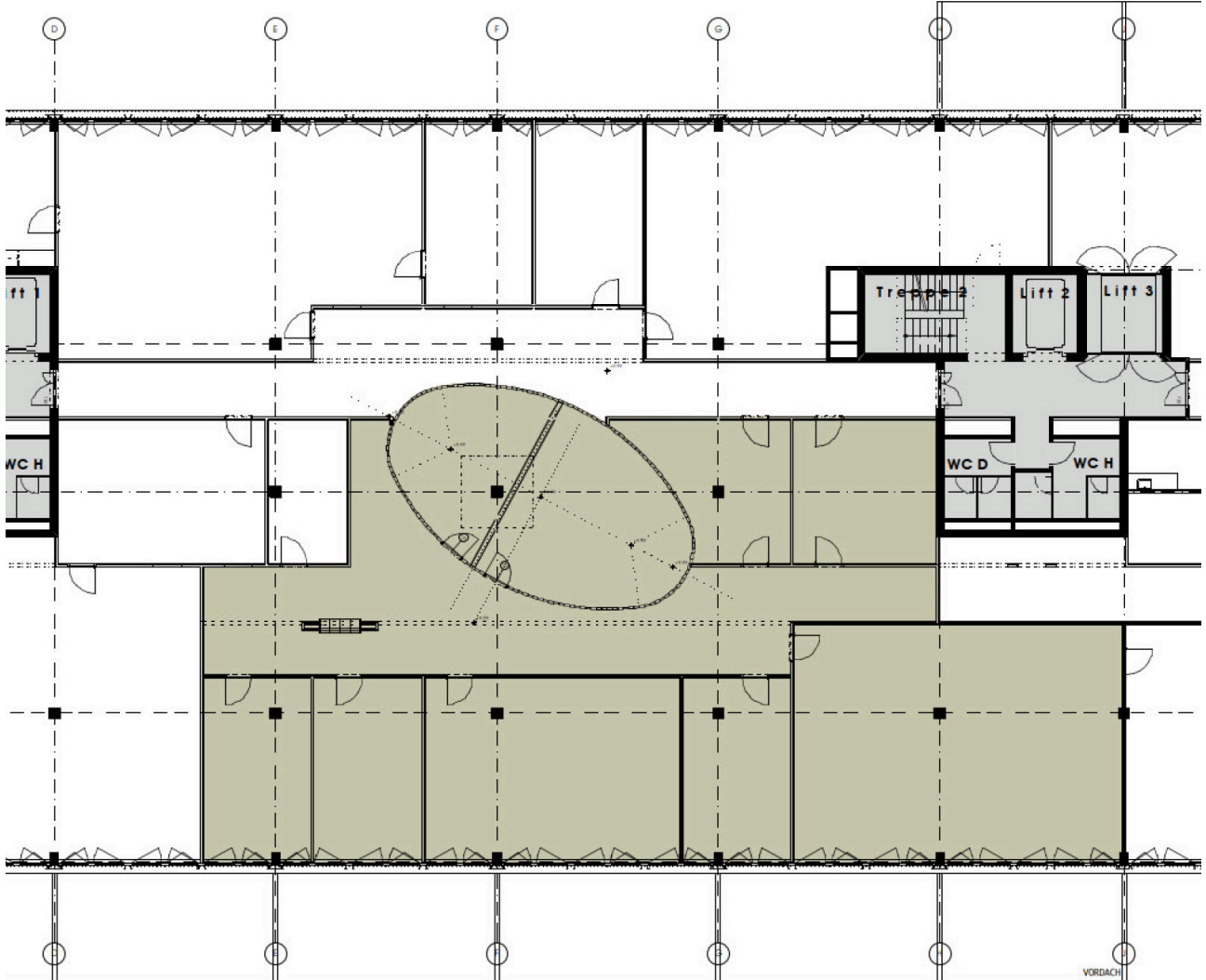
Raum mit Wasseranschluss

Grundrisse



ise 54

Neugutstrasse 52



Kontakt

Stefan Rolli

Teamleiter Bewirtschaftung

+41 41 767 02 45

stefan.rolli@alfred-mueller.ch

www.alfred-mueller.ch