



Einzelbüro mit Sitzungsraum zur Mitbenützung - Betriebsbereites Büro

Mieten | Arbeiten

Objekt Beschreibung

| | |
|----------------------|---|
| Standort | Industriestrasse 30, 4542 Luterbach (Solothurn) |
| Verfügbarkeit | ab sofort |
| Art | Büro |
| Beschreibung | An guter Lage für den motorisierten Verkehr bieten wir Arbeitsräume in ländlicher Umgebung. Es erwartet Sie ein vielseitiges Angebot an Nutzungsvarianten und gute Parkmöglichkeiten. |
| Vorteile | <ul style="list-style-type: none">✓ Einzelbüro, bezugsbereit und fertig ausgebaut inkl. Strom und Telefonanschluss✓ Abschliessbarer Archiv/Aktenschrank im Vorraum✓ Autobahnanschluss A5 und A1 in 5 Fahrminuten erreichbar |
| Angebot | <ul style="list-style-type: none">✓ 1. Obergeschoss✓ Nutzfläche 20 m²✓ 1 Parkplatz im Freien✓ Sitzungszimmer und Küche zur Mitbenützung |

Objekt

Geschoss 1. Obergeschoss

Nutzfläche 20 m²

Preis

Mietpreis 450.00 CHF/Monat inkl. Nebenkosten CHF/Mt.

Parkplatz im Freien 43.00 CHF/Mt.

Alle Preise ohne Mehrwertsteuer

Umgebung

Einkaufen 950 m

Öffentlicher Verkehr 650 m

- ✓ 2.5 km zum Autobahn-Anschluss «A5 + A1»
- ✓ Bahnhof Luterbach in 10 Gehminuten erreichbar
- ✓ Post, Bank, Läden und Verpflegung/Restaurants sind ca. 8 Gehminuten entfernt

Liegenschaft/Ausstattung

- Ausbau**
- ✓ Maximale Bodenbelastung: 500 kg/m²
 - ✓ Telefonanschluss inkl. Multifunktionaler Elektroerschliessung
 - ✓ Strapazierfähiger Kugelgarn-Teppichbelag
 - ✓ Decke mit abgehängter, schallabsorbierender Mineralfaserdecke, weiss mit integrierter Beleuchtung
 - ✓ Wände mit Tapeten oder Abrieb, weiss gestrichen
 - ✓ Sanitäre Anlagen auf der Etage, D/H getrennt
- Gebäude**
- ✓ Baujahr: 2000
 - ✓ Geschosse: 2
 - ✓ Velounterstand
 - ✓ Parkplätze in Autoeinstellhalle

Bilder



Einzelbüro



Vorraum mit Aktenschränken

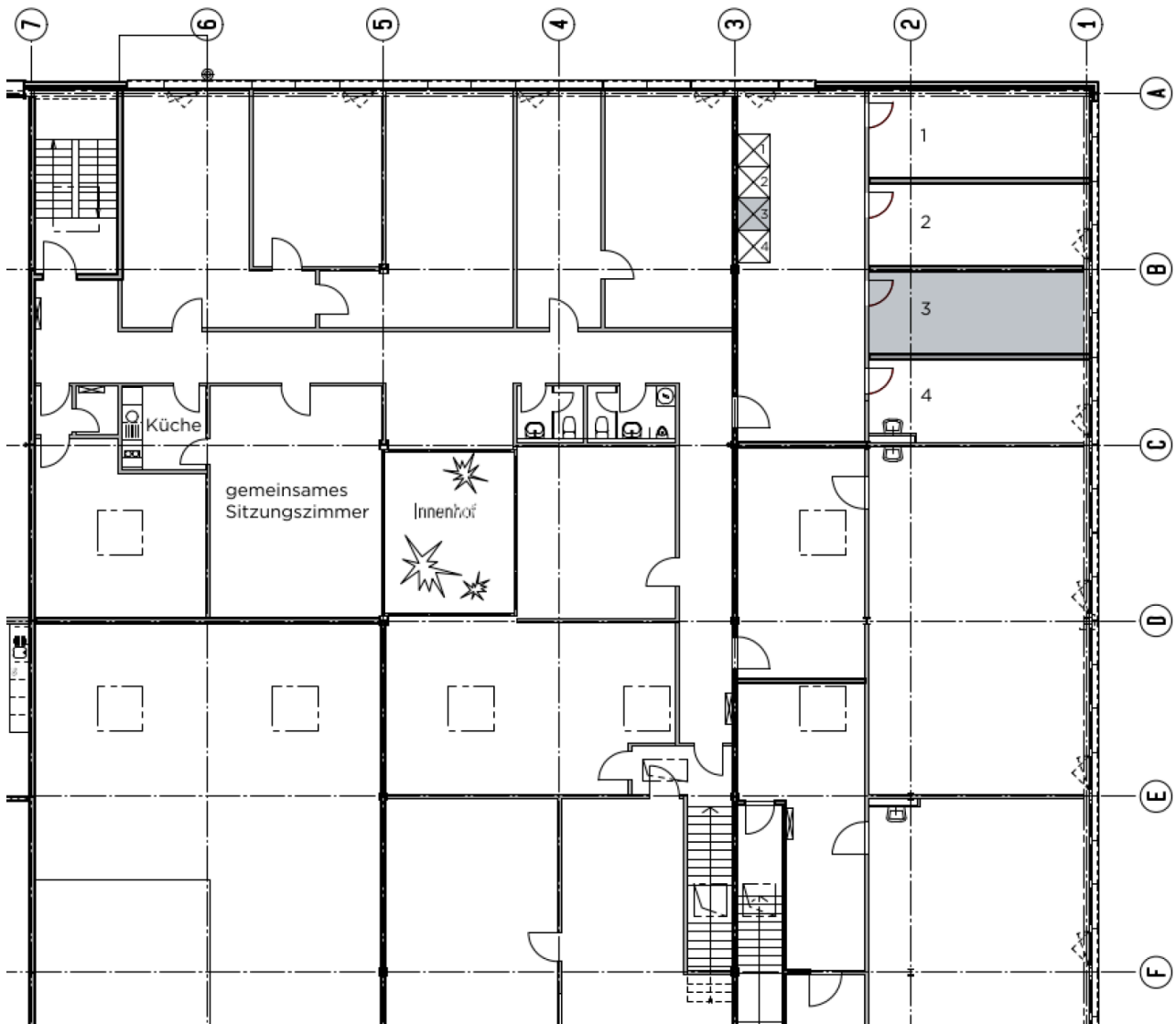
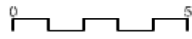
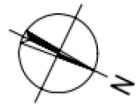


Sitzungszimmer



Teeküche

Grundrisse



Kontakt

Stefan Rolli

Teamleiter Bewirtschaftung

+41 41 767 02 45

stefan.rolli@alfred-mueller.ch

www.alfred-mueller.ch