



Einzelbüro mit Sitzungsraum zur Mitbenützung - Betriebsbereites Büro

Mieten | Arbeiten

Objekt Beschreibung

Standort	Industriestrasse 30, 4542 Luterbach (Solothurn)
Verfügbarkeit	ab sofort
Art	Büro
Beschreibung	An guter Lage für den motorisierten Verkehr bieten wir Arbeitsräume in ländlicher Umgebung. Es erwartet Sie ein vielseitiges Angebot an Nutzungsvarianten und gute Parkmöglichkeiten.
Vorteile	<ul style="list-style-type: none">✓ Einzelbüro, bezugsbereit und fertig ausgebaut inkl. Strom und Telefonanschluss✓ Abschliessbarer Archiv/Aktenschrank im Vorraum✓ Autobahnanschluss A5 und A1 in 5 Fahrminuten erreichbar
Angebot	<ul style="list-style-type: none">✓ 1. Obergeschoss✓ Nutzfläche 20 m²✓ 1 Parkplatz im Freien✓ Sitzungszimmer und Küche zur Mitbenützung

Objekt

Geschoss	1. Obergeschoss
Nutzfläche	20 m ²

Preis

Mietpreis	450.00 CHF/Monat inkl. Nebenkosten CHF/Mt.
Parkplatz im Freien	43.00 CHF/Mt.

Alle Preise ohne Mehrwertsteuer

Umgebung

Einkaufen	950 m
Öffentlicher Verkehr	650 m

- ✓ 2.5 km zum Autobahn-Anschluss «A5 + A1»
- ✓ Bahnhof Luterbach in 10 Gehminuten erreichbar
- ✓ Post, Bank, Läden und Verpflegung/Restaurants sind ca. 8 Gehminuten entfernt

Liegenschaft/Ausstattung

Ausbau	<ul style="list-style-type: none">✓ Maximale Bodenbelastung: 500 kg/m²✓ Telefonanschluss inkl. Multifunktionaler Elektroerschliessung✓ Strapazierfähiger Kugelgarn-Teppichbelag✓ Decke mit abgehängter, schallabsorbierender Mineralfaserdecke, weiss mit integrierter Beleuchtung✓ Wände mit Tapeten oder Abrieb, weiss gestrichen✓ Sanitäre Anlagen auf der Etage, D/H getrennt
Gebäude	<ul style="list-style-type: none">✓ Baujahr: 2000✓ Geschosse: 2✓ Velounterstand✓ Parkplätze in Autoeinstellhalle

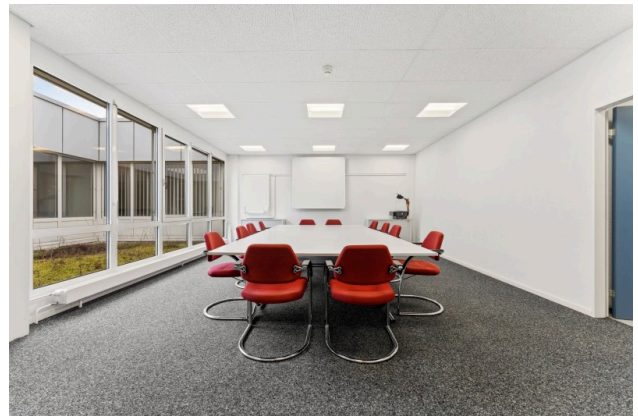
Bilder



Einzelbüro



Vorraum mit Aktenschränken

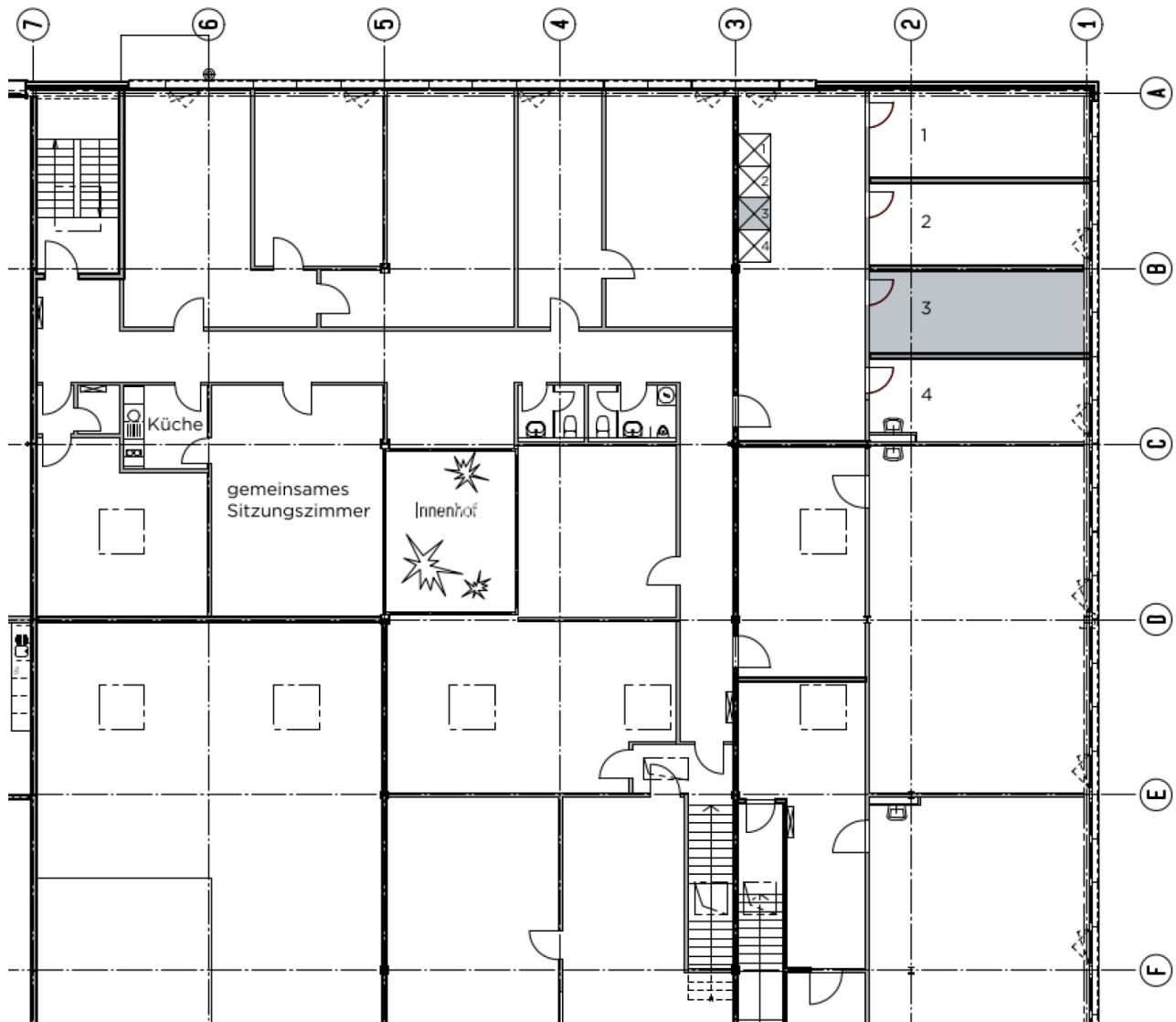
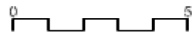
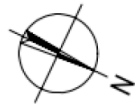


Sitzungszimmer



Teeküche

Grundrisse



Kontakt

Stefan Rolli

Teamleiter Bewirtschaftung

+41 41 767 02 45

stefan.rolli@alfred-mueller.ch

www.alfred-mueller.ch