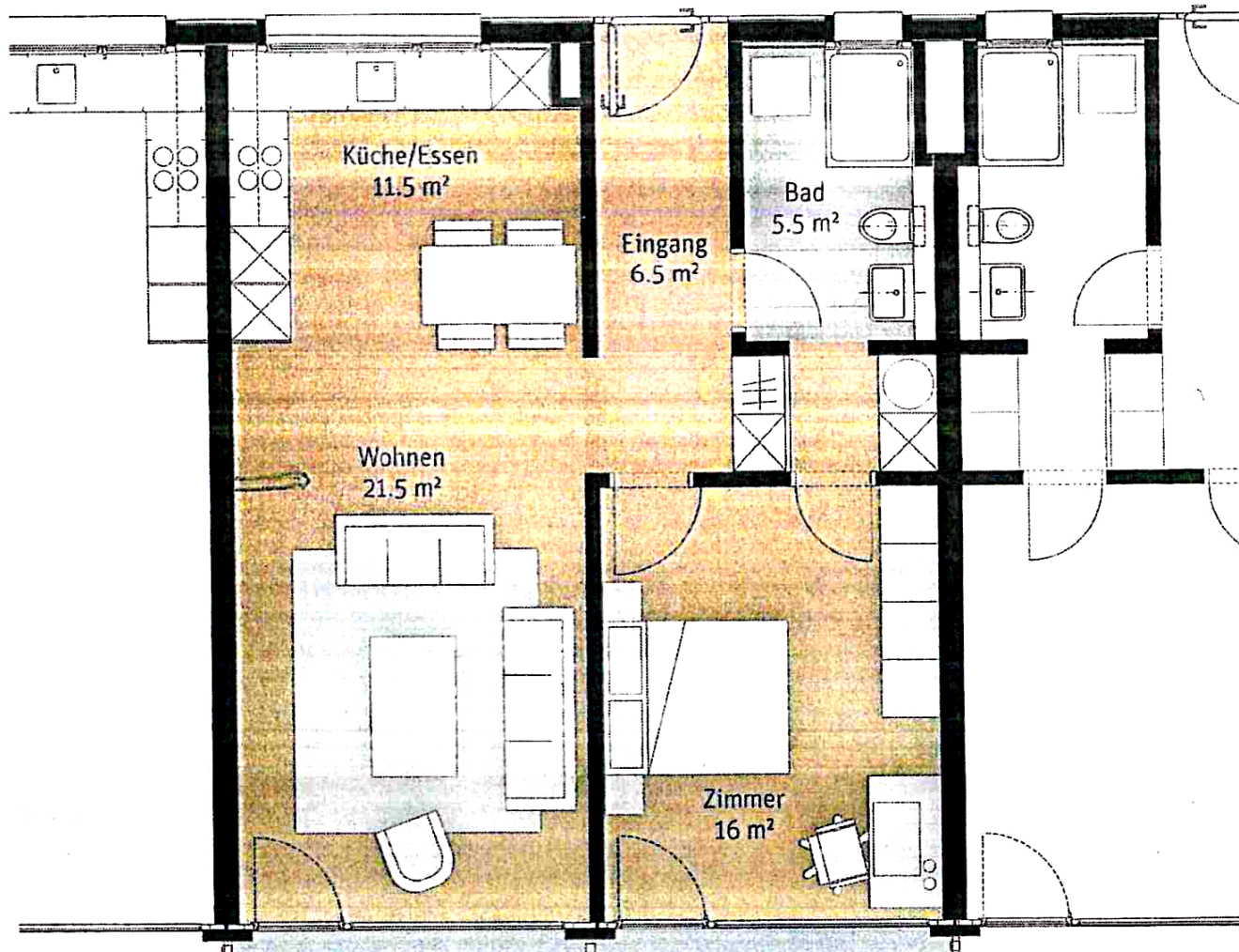


# 2.5-Zimmer-Wohnung - Grundriss

Überarbeitete, kontrastverstärkte Darstellung aus dem Originalgrundriss



## Flächen gemäss Plan

Küche / Essen	11.5 m <sup>2</sup>
Wohnen	21.5 m <sup>2</sup>
Zimmer	16 m <sup>2</sup>
Bad	5.5 m <sup>2</sup>
Eingang	6.5 m <sup>2</sup>
Sitzplatz / Balkon	16 m <sup>2</sup>

## Hinweise

Wohnungsgrundrisse B, D, 1B und 1D sind gespiegelt.

Abweichende Balkonflächen gemäss Plan:

1E: 25 m<sup>2</sup> / B und 1B: 15.5 m<sup>2</sup>