

Feuerwiderstände

- Brandwauer REI 60 bis REI 180
- Feuerwiderstand EI 90-RF1
- Feuerwiderstand EI 60-RF1
- Feuerwiderstand EI 30-RF1
- Feuerwiderstand EI 90
- Feuerwiderstand EI 60
- Feuerwiderstand EI 30
- Feuerwiderstand E 60
- Feuerwiderstand E 30
- RF1

Fluchtwege

- Notausgang
- Fluchtwegbreite
- Fluchtweglänge
- vertikaler Fluchtweg
- horizontaler Fluchtweg
- freizuhaltende Fläche
- Notausgangsschilder, gen. SN EN 1789 oder nicht abschliessbar

Abschlüsse

- Türe / Tür / Abschlüsse E 30
- Aufzugtüre RF1
- Aufzugtüre mit Feuerwiderstand
- Schiebetüre / Schieberlöcher E 30
- Schiebelöcher / Schieberlöcher E 30
- Selbstschliessend (T.S.)

Brandschutzanlagen

Einzelrauchmelder

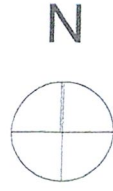
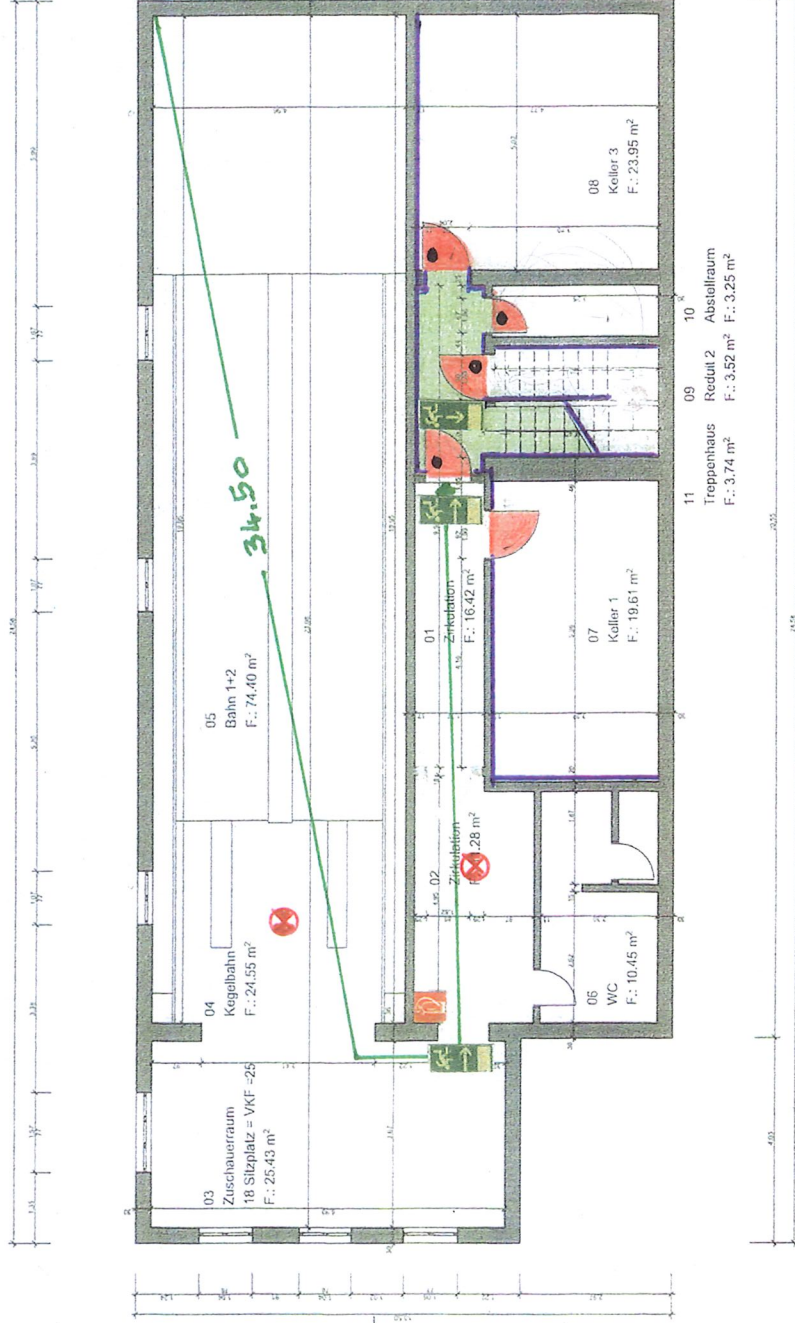
Entrauchung (RWA)

- Rauch- und Wärmeabzug
- Beidenstelle
- Rauch- und Wärmeabzugsschacht
- Zuluft / Abströmung natürlich
- Öffnung für natürliche Ausströmung in m²
- natürliche Rauch- und Wärmeabzugsanlage (NRWA) in %
- natürliche Rauch- und Wärmeabzugsanlage (NRWA) in m²

Brandschutzplan

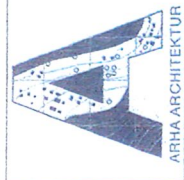
Legende

- Brandschutztüre EI 20
- Brandschutztüre EI 30C
- Wasserschleppkasten
- Handfeuerlöscher
- Feuerwiderstand REI 60
- Feuerwiderstand EI 30
- vertikaler Fluchtweg
- horizontaler Fluchtweg
- Sicherheitsbeleuchtung



- Legende:
- Bestehend
 - Abbruch
 - Neu

Architekt: Bauherr: Ort und Datum:



PLANVERFASSER:
ARHA architektur
 Bahnhofstrasse 1 | 3904 Naters
 T: 027 922 03 53 | F: 027 922 03 54
 Sede: Am 11. 1023 Murthy
 T: 624 472 25 19
 Bahnhofstrasse 2 | 3900 Gmünd
 T: 027 922 03 58 | F: 027 922 03 54

GEZEHNET: DS
 DATUM: 07.11.2019
 REVIDERT: 02.12.2019

AUFTAGGEBER:
 Fam. M. Imboden - Steffen
 3995 Ernen

MASSSTAB: 1:100
 PLANGRÖSSE: A3
 PROJEKTNUMMER: 2019-0136

BAUVORHABEN:
 Hôtel Restaurant Alpenblick
 Umbau - Brandschutzplan
 3995 Ernen
 PLANNUMMER: 20191202
Untergeschoss 2

PROJEKTLEITER: [Name]

Feuerwiderstände

- Brandmauer REI 60 bis REI 180
- Feuerwiderstand EI 90-RF1
- Feuerwiderstand EI 60-RF1
- Feuerwiderstand EI 30-RF1
- Feuerwiderstand EI 60
- Feuerwiderstand EI 30
- Feuerwiderstand E 60
- Feuerwiderstand E 30
- RF1

Fluchtwege

- Notausgang
- Fluchtwegbreite 1,20 m
- Fluchtweglänge
- vertikaler Fluchtweg
- horizontaler Fluchtweg
- freizuhaltende Fläche
- Notausgangswegschlüsse gemäss SNI EN 179 oder nicht abschliessbar

Abschlüsse

- Türe / Tür EI 30
- Türe / Tür / Abschluss E 30
- Aufzugsstüre eIF1
- Aufzugsstüre mit Feuerwiderstand E 60
- Schiebetüre / Schiebtor EI 30
- Schiebetüre / Schiebtor E 30
- selbstschliessend (TS)

Brandschutzanlagen

- Einzelrauchmelder
- Ent Rauch- und Wärmeabzug
- Beidenstelle
- Rauch- und Wärmeabzugsschacht
- Zuluft / Abströmung natürlich
- Öffnung für natürliche Abströmung in m²
- natürliche Rauch- und Wärmeabzugsanlage (NRWA) in %
- natürliche Rauch- und Wärmeabzugsanlage (NRWA) in m²

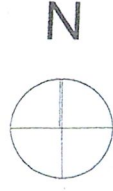
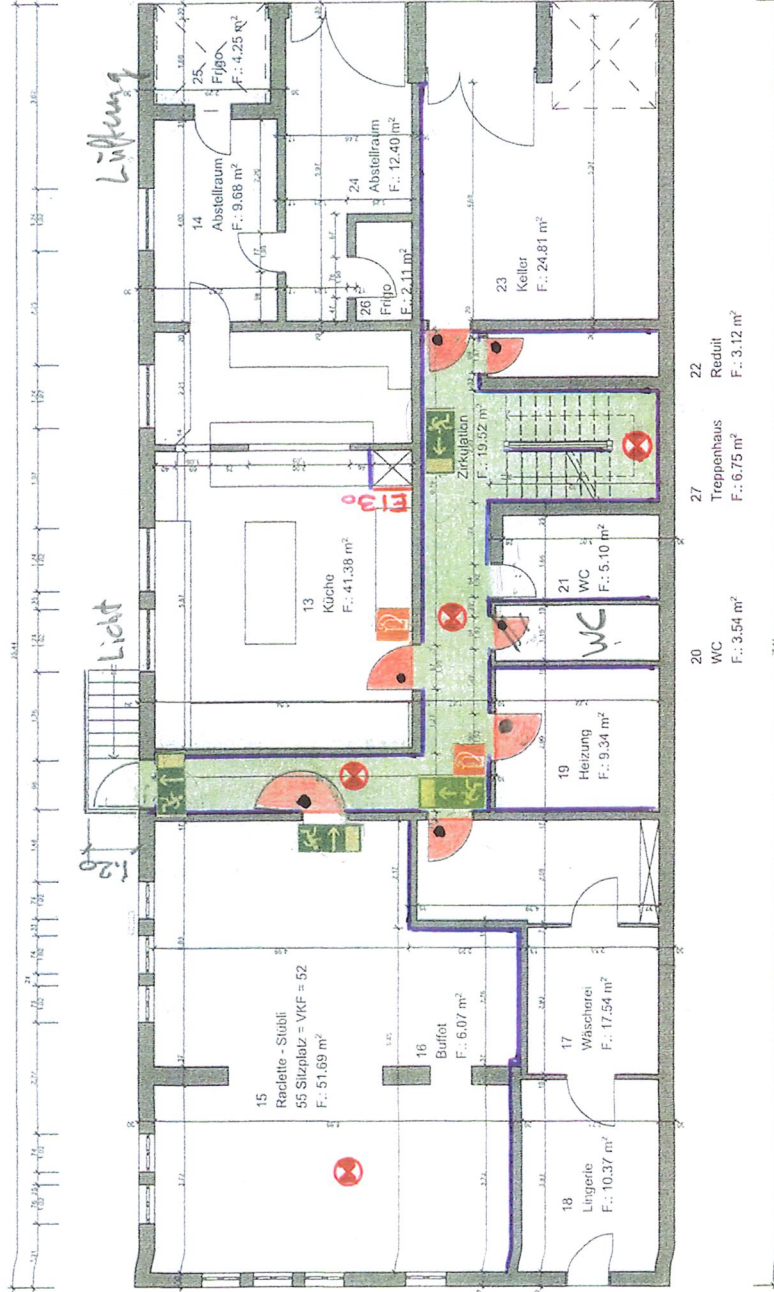
Ent Rauchung (RWA)

- RWA-BS
- Zuluft / Abströmung natürlich
- Öffnung für natürliche Abströmung in m²
- natürliche Rauch- und Wärmeabzugsanlage (NRWA) in %
- natürliche Rauch- und Wärmeabzugsanlage (NRWA) in m²

Brandschutzplan

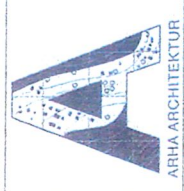
Legende

- Brandschutztüre EI 30
- Brandschutztüre EI 30C
- Wasserlöslichepaste
- Handfeuerlöscher
- Feuerwiderstand REI 60
- Feuerwiderstand EI 30
- vertikaler Fluchtweg
- horizontaler Fluchtweg
- Sicherheitsbeleuchtung



- Legende:
- Bestehend
- Abbruch
- Neu

Architekt: Bauherr:



PLANVERFASSE:
ARHA architektur
 Bahnhofstrasse 11, 3904 Naters
 T: 027 922 03 53 | F: 027 922 03 54
 Bürostrasse 2, 3906 Oberperath
 T: 024 42 25 19
 1 027 922 03 54 | F: 027 922 03 54

Ort und Datum:

GEZEICHNET: DS
 DATUM: 07.11.2019
 REVIDIERT: 02.12.2019

AUFTRAGGEBER:
 Fam. M. Imboden - Steffen
 3995 Ernen

MASSSTAB: 1:100
 PLANGRÖSSE: A3
 PROJEKTNUMMER: 2019-0136

BAUVORLAGE:
 Hotel Restaurant Alpenblick
 Umbau - Brandschutzplan
 3995 Ernen
 PLANNUMMER: 20191202
 PLANITTEL: Untergeschoss 1

© 2019 ARHA ARCHITEKTUR, Naters, Entschaffungswert 119,7564 Alpenblick, Entschaffungswert 119,7564 Alpenblick, Entschaffungswert 119,7564 Alpenblick

Feuerwiderstände

- Brandmauer REI 60 bis REI 180
- Feuerwiderstand EI 00-RF1
- Feuerwiderstand EI 00-RF1
- Feuerwiderstand EI 30-RF1
- Feuerwiderstand EI 90
- Feuerwiderstand EI 60
- Feuerwiderstand EI 30
- Feuerwiderstand E 60
- Feuerwiderstand E 30
- RF1

Fluchtwege

- Nobauangang
- Fluchtwegbreite
- Fluchtweglänge
- vertikaler Fluchtweg
- horizontaler Fluchtweg
- freizuhalten Fläche
- Nobauangangswegabschluss gemäss SÄTEN 179 oder nicht abschussbar

Abschlüsse

- Türe / Tor EI 30
- Türe / Tor / Abschluss E 30
- Aufzugtüre RF1
- Aufzugtüre mit Feuerwiderstand
- Schiebetüre / Schieber EI 30
- Schiebetüre / Schieber E 30
- Selbstschliessens (TS)

Brandschutzanlagen

Einzel Rauchmelder

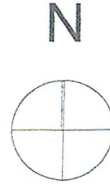
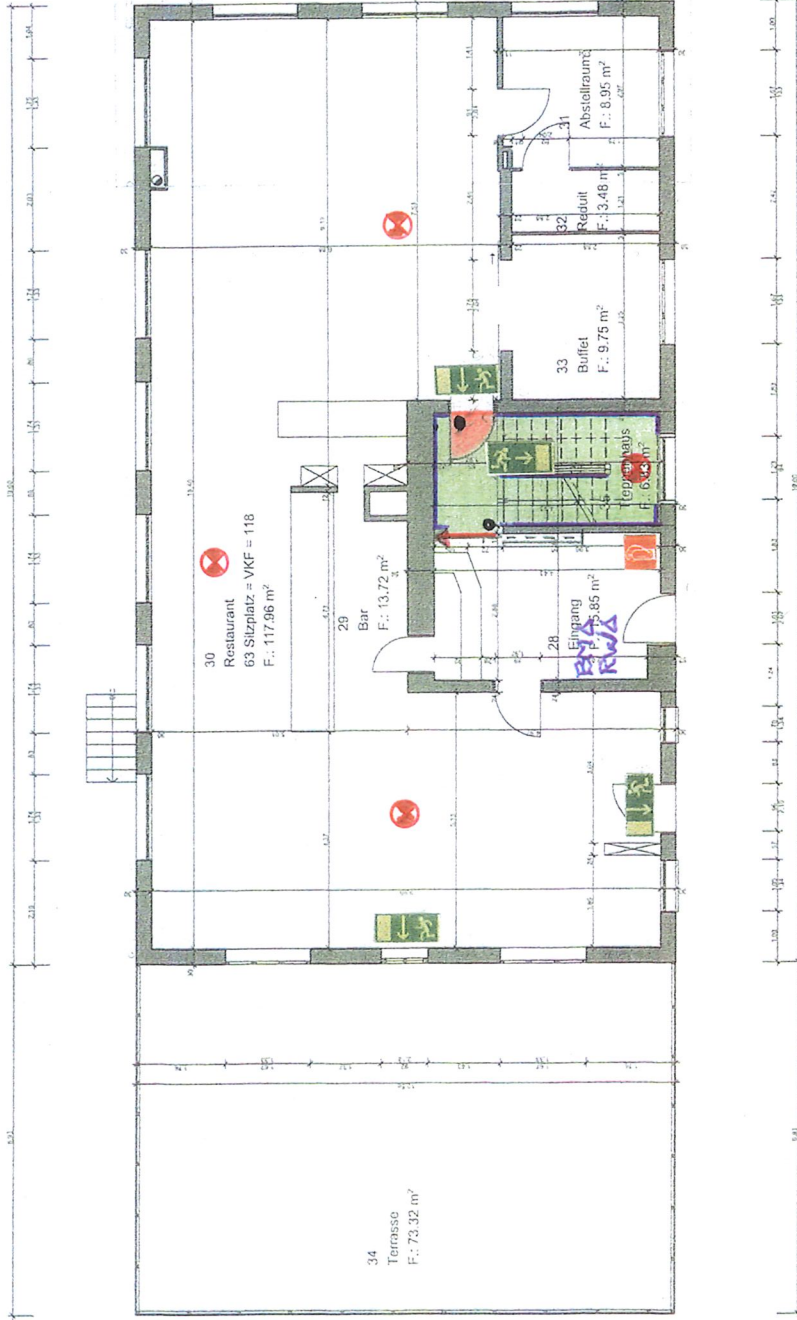
Entrauchung (RWA)

- Rauch- und Wärmeabzug
- Beidenseitig
- Rauch- und Wärmeabzugsschacht
- Zuluft / Absiktörung natürlich
- Öffnung für natürliches Abströmung in m²
- natürliche Rauch- und Wärmeabzugsanlage (NRWA) in %
- natürliche Rauch- und Wärmeabzugsanlage (NRWA) in m²

Brandschutzplan

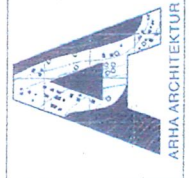
Legende

- Brandschutttüre EI 30
- Brandschutttüre EI 30C
- Wasserschleppkasten
- Handfeuerlöscher
- Feuerwiderstand REI 60
- Feuerwiderstand EI 30
- vertikaler Fluchtweg
- horizontaler Fluchtweg
- Sicherheitsbeleuchtung



- Legende:
- Bestehend
 - Abbruch
 - Neu

Architekt:



Bauherr:

PLANGEFASSEN:
ARHA architektur
 Bahnhofstrasse 1 | 3904 Naters
 T: 027 922 03 53 | F: 027 922 03 54

Ort und Datum:

GEZEICHNET:
 DS
 DATUM:
 07.11.2019
 REVIDIERT:
 02.12.2019

AUFTRAGGEBER:
 Fam. M. Imboden - Steffen
 3995 Ermen

MASSSTAB:
 1:100
 PLANGRÖSSE:
 A3
 PROJEKTNUMMER:
 2019-0136

BAUFORMAER:
 Hotel Restaurant Alpenblick
 Umbau - Brandschutzplan
 3995 Ermen
 PLANTITEL:
2019/202 Erdgeschoss

Autoren: Steffen Imboden, Peter Imboden, Ursula Imboden, Ermen Imboden, Philipp Imboden, Daniel Imboden, Christoph Imboden

Feuerwiderstände

- Brandmauer REI 60 bis REI 180
- Feuerwiderstand EI 90-RF1
- Feuerwiderstand EI 60-RF1
- Feuerwiderstand EI 30-RF1
- Feuerwiderstand EI 90
- Feuerwiderstand EI 60
- Feuerwiderstand EI 30
- Feuerwiderstand E 60
- Feuerwiderstand E 30
- RF1

Fluchtwege

- Notausgang
- Fluchtwegbreite 1,20 m
- Fluchtwegbreite 0,90 m
- vertikaler Fluchtweg
- horizontaler Fluchtweg
- freizuhaltende Fläche
- Notausgangsschluss gemäss SN EN 179 oder nicht abschliessbar

Abschlüsse

- Türe / Tor EI 30
- Türe / Tor / Abschluss E 30
- Aufzugstüre RF1
- Aufzugstüre mit Feuerwiderstand
- Schiebetüre / Schiebator EI 30
- Schiebetüre / Schiebator E 30
- selbstschliessend (TS)

Brandschutzanlagen

Einzelrauchmelder

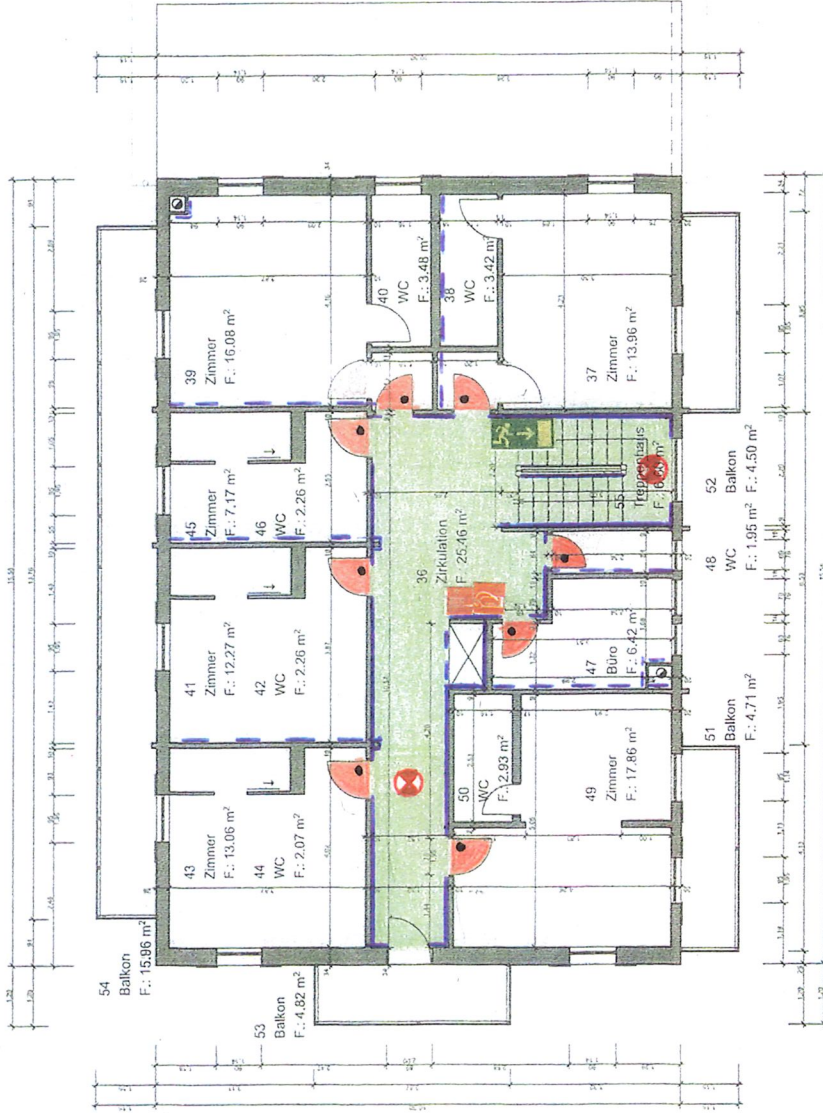
Entrauchung (RWA)

- Rauch- und Wärmeabzug Bodenstöße
- Rauch- und Wärmeabzugsschacht
- Zuluft / Abströmung natürlich
- Öffnung für natürliche Abströmung in m²
- natürliche Rauch- und Wärmeabzuganlage (NRWA) in %
- natürliche Rauch- und Wärmeabzuganlage (NRWA) in m²

Brandschutzplan

Legende

- Brandschutztüre EI 30
- Brandschutztüre EI 30C
- Wassersichtposten
- Handfeuerlöscher
- Feuerwiderstand REI 60
- Feuerwiderstand EI 30
- vertikaler Fluchtweg
- horizontaler Fluchtweg
- Sicherheitsbeleuchtung



- Legende:
- Bestehend
 - Abbruch
 - Neu

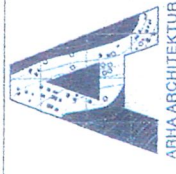
Ort und Datum:

GEZEICHNET: DS
 DATUM: 07.11.2019
 REVIDIERT: 02.12.2019

Architekt: Bauherr:

PLANVERFASSER:

ARRHA architektur
 Bahnhofstrasse 11 3904 Naters
 T: 027 922 03 53 | F: 027 922 03 54



Raum: 06.21.11.070 Montevy
 T: 024 412 25 19
 Bahnhofstrasse 2 1900 Oberboisepish
 T: 027 923 01 36 | F: 027 923 01 34

AUFTRAGGEBER:
 Fam. M. Imboden - Stiefen
 3995 Ernen

MASSSTAB:
 1:100
 PLANGRÖSSE:
 A3
 PROJEKTNUMMER:
 2019-0136

BAUVORLAGE:
 Hotel Restaurant Alpenblick
 Umbau - Brandschutzplan
 3995 Ernen
 PLANNUMMER:
 20191202
 Obergeschoss



VAR. logo

Feuerwiderstände

- Brandmauer REI 60 bis REI 180
- Feuerwiderstand EI 90-RF1
- Feuerwiderstand EI 60-RF1
- Feuerwiderstand EI 30-RF1
- Feuerwiderstand EI 60
- Feuerwiderstand EI 30
- Feuerwiderstand E 60
- Feuerwiderstand E 30
- RF1

Fluchtweg

- Nebenausgang
- Fluchtwegbreite 1,20 m
- Fluchtwegbreite 1,00 m
- vertikaler Fluchtweg
- horizontaler Fluchtweg
- freizuhaltende Fläche
- Normungsvorschluss gemäss SN EN 179 oder nicht abschliessbar

Abschlüsse

- Türe / Tor EI 30
- Türe / Tor / Abschluss E 30
- Aufzugstüre RF1
- Aufzugstüre mit Feuerwiderstand E 60
- Schiebetüre / Schieber EI 30
- Schiebetüre / Schieber E 30
- selbstschliessend (TS)

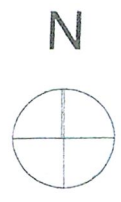
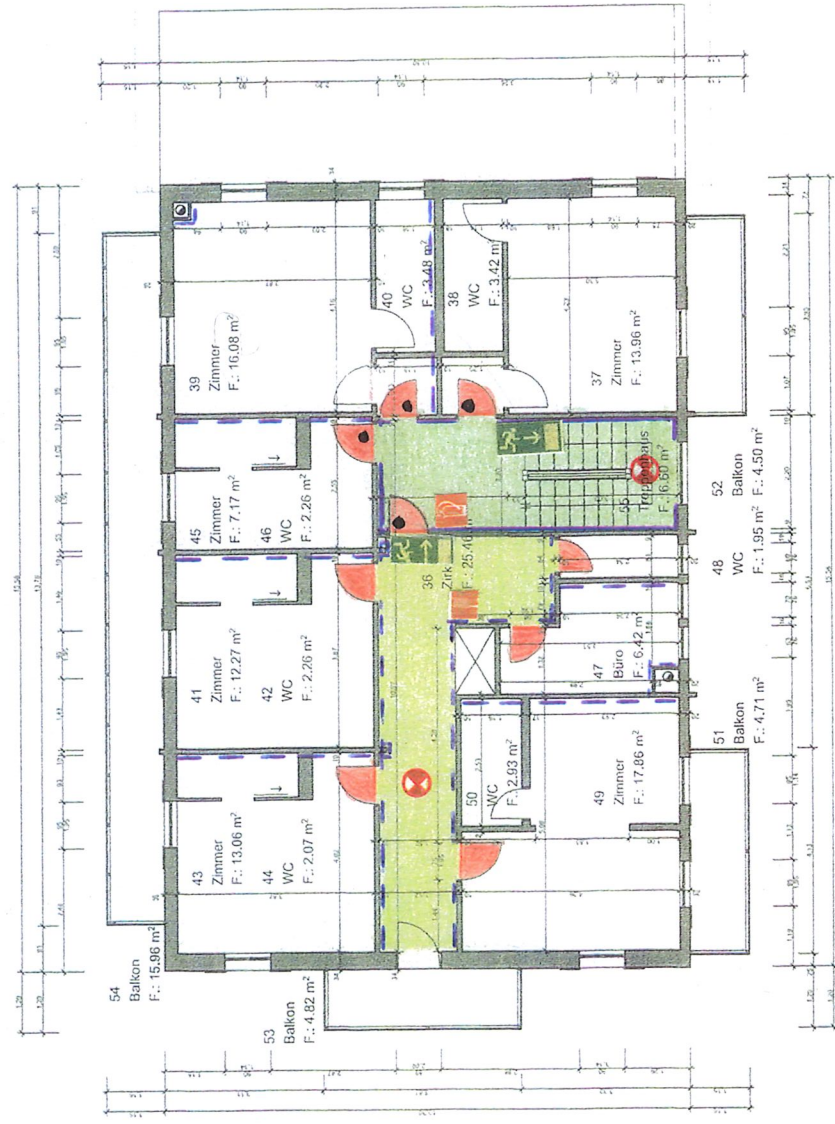
Brandschutzanlagen

- Einzelrauchmelder
- Entrauchung (RWA)
 - Rauch- und Wärmeabzug
 - Brandstelle
 - Rauch- und Wärmeabzugschicht
 - Zuluft / Abströmung natürlich
 - Öffnung für natürliche Abströmung
 - Öffnung für natürliche Abströmung
 - natürliche Rauch- und Wärmeabzugsanlage (NRWA) in %
 - mechanische Rauch- und Wärmeabzugsanlage (MRWA) in m³
 - natürliche Rauch- und Wärmeabzugsanlage (NRWA) in m³

Brandschutzplan

Legende

- Brandschutztüre EI 30
- Brandschutztüre EI 30C
- Wasserfischpoesten
- Handfeuerlöscher
- Feuerwiderstand REI 60
- Feuerwiderstand EI 30
- vertikaler Fluchtweg
- horizontaler Fluchtweg
- Sicherheitsbeleuchtung



Legende:
 □ Bestehend
 □ Abbruch
 ■ Neu

Architekt: ARHA ARCHITEKTUR Bahnhofstrasse 11 3904 Naters T: 027 922 03 63 F: 027 922 03 54 Büro: 027 922 03 54 Lager: 027 922 03 54 Fax: 027 922 03 54	Bauherr: Fam. M. Imboden - Steffen 3995 Ernen	Ort und Datum: DS Datum: 07.11.2019 Revidiert: 02.12.2019	Auftraggeber: Fam. M. Imboden - Steffen 3995 Ernen	MASSSTAB: 1:100 PLANGRÖSSE: A3	BAUFORMAREN: Hôtel Restaurant Alpenblick Umbau - Brandschutzplan 3995 Ernen PLANNUMMER: 2019/202 OBERGESCHOSS 1 VAR. 2
			Projektnummer: 2019-0136		

Feuerwiderstände

- Brandmauer REI 60 bis REI 180
- Feuerwiderstand EI 90-RF1
- Feuerwiderstand EI 60-RF1
- Feuerwiderstand EI 30-RF1
- Feuerwiderstand EI 90
- Feuerwiderstand EI 60
- Feuerwiderstand EI 30
- Feuerwiderstand E 60
- Feuerwiderstand E 30
- RF1

Fluchtwege

- Notausgang
- Fluchtwegbreite 1,20 m
- Fluchtweglänge
- vertikaler Fluchtweg
- horizontaler Fluchtweg
- freizuhalten Fläche
- Notausgangsschleife gemäss SNEB 170 oder nicht abschussbar

Abschlüsse

- Türe / Tor EI 30
- Türe / Tor / Abschluss E 30
- Aufzugstüre RF1
- Aufzugtüre mit Feuerwiderstand
- Schiebetüre / Schiebtor EI 30
- Schiebetüre / Schiebtor E 30
- Selbstschliessende (TS)

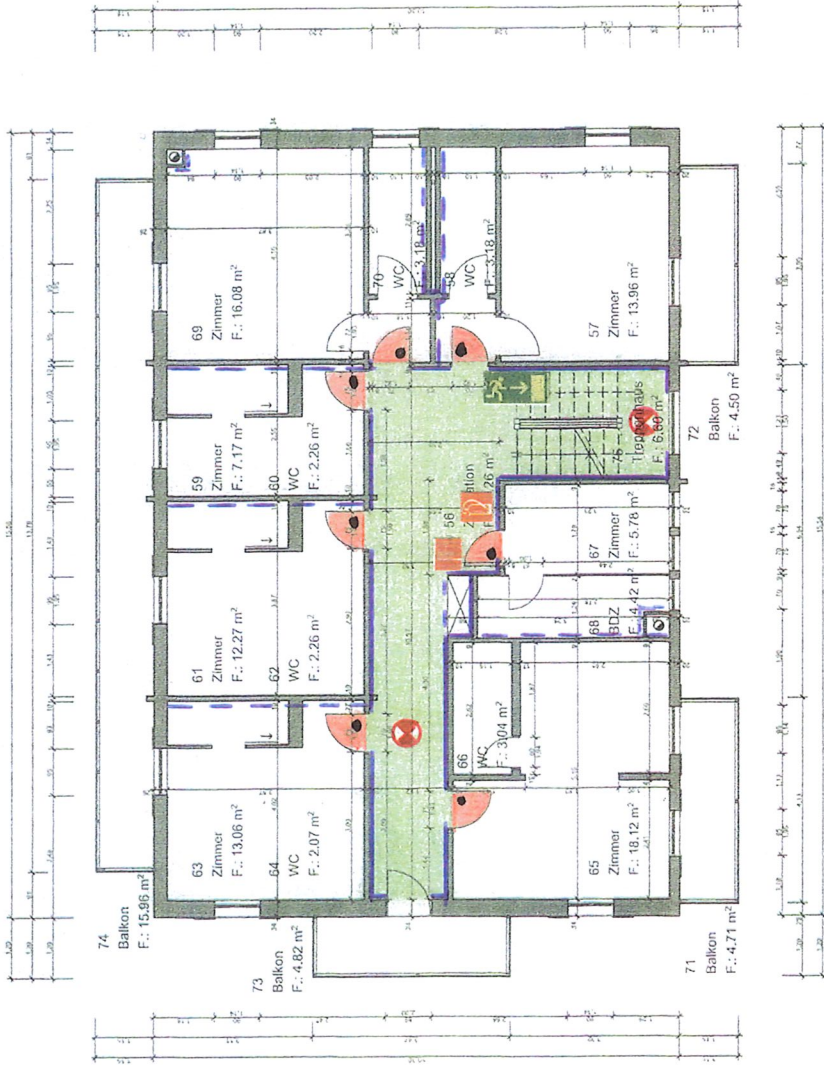
Brandschutzanlagen

- Einzelrauchmelder
- Entrauchung (RWA)
 - Rauch- und Wärmeabzug
 - BoDENstello
 - Rauch- und Wärmeabzugsgerät
 - Zuluft / Abströmung natürlich
 - Offenes für natürliche Abströmung in m
 - natürliche Rauch- und Wärmeabzugsanlage (NRWA) in %
 - natürliche Rauch- und Wärmeabzugsanlage (NRWA) in m²

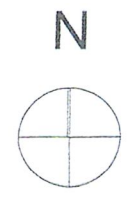
Brandschutzplan

Legende

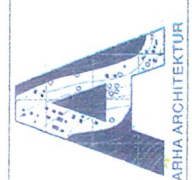
- Brandschutztüre EI 30
- Brandschutztüre EI 30C
- Wasserförschleppstein
- Handfeuerlöscher
- Feuerwiderstand REI 60
- Feuerwiderstand EI 30
- vertikaler Fluchtweg
- horizontaler Fluchtweg
- Sicherheitsbeleuchtung



- Legende:
- Bestehend
- Abbruch
- Neu



Architekt: Bauherr: Ort und Datum:



PLANNUMMER: 20191202
 PLANGRÖSSE: A3
 PROJEKTNUMMER: 2019-0136

PLANNUMMER: 20191202
 PLANGRÖSSE: A3
 PROJEKTNUMMER: 2019-0136

AUFTRAGGEBER:
 Fam. M. Imboden - Steifen
 3995 Ernen

MASSSTAB:
 1:100
 PLANGRÖSSE:
 A3
 PROJEKTNUMMER:
 2019-0136

BAUVORLAGE:
 Hôtel Restaurant Alpenblick
 Umbau - Brandschutzplan
 3995 Ernen

PLANNUMMER: 20191202
 PLANITTEL:
VAR. 1

Feuerwiderstände

- Brandmauer REI 180
- Feuerwiderstand EI 90-RF1
- Feuerwiderstand EI 60-RF1
- Feuerwiderstand EI 30-RF1
- Feuerwiderstand EI 90
- Feuerwiderstand EI 60
- Feuerwiderstand EI 30
- Feuerwiderstand E 60
- Feuerwiderstand E 30
- RF1

Fluchtwege

- Notausgang
- Fluchtwegbreite 1,20 m
- Fluchtweglänge
- vertikaler Fluchtweg
- horizontaler Fluchtweg
- freizuhaltende Fläche
- Nebenausgangswegsicherung gemäss SN EN 179 oder nicht abschliessbar

Abschlüsse

- Türe / Tor EI 30
- Türe / Tor / Abschluss E 30
- Aufzugsöffnung RF1
- Aufzugsöffnung mit Feuerwiderstand E 60
- Schiebetüre / Schieber EI 30
- Schiebetüre / Schieber E 30
- selbstschliessend (TS)

Brandschutzanlagen

- Einzelrauchmelder

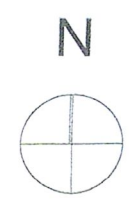
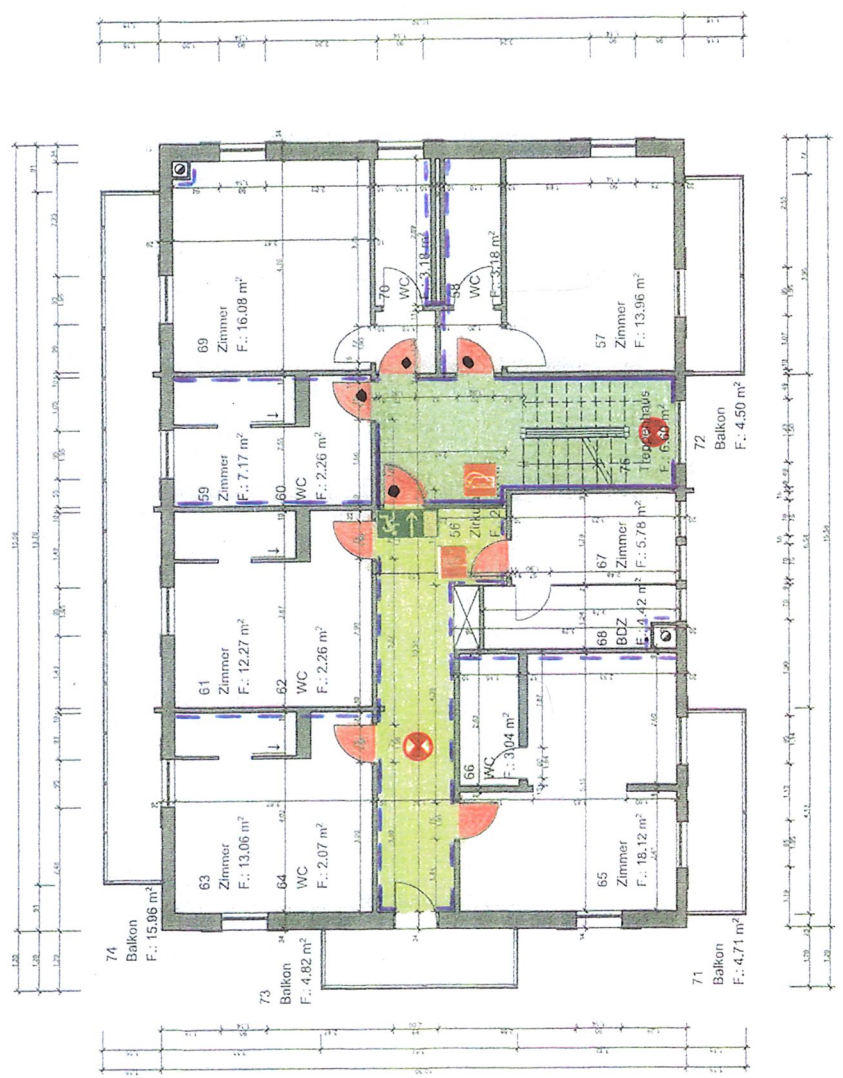
Ent Rauchung (RWA)

- Rauch- und Wärmeabzug
- Beimontierte
- Rauch- und Wärmeabzugsgerät
- Zuluft / Abströmung natürlich
- Öffnung für natürliche Abströmung in m²
- spezielle Rauch- und Wärmeabzugsanlage (RWA) mit natürlichem Rauch- und Wärmeabzugsanlage (NRWA) in m²

Brandschutzplan

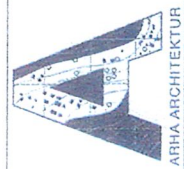
Legende

- Brandschutzzone EI 30
- Brandschutzzone EI 30C
- Wasserlöschposten
- Handfeuerlöscher
- Feuerwiderstand REI 60
- Feuerwiderstand EI 30
- vertikaler Fluchtweg
- horizontaler Fluchtweg
- Sicherheitsbeleuchtung



- Legende:
- Bestehend
- Abbruch
- Neu

Architekt: ARHA architektur Bahnhofstrasse 11 3904 Naters T: 027 922 03 53 F: 027 922 03 54 Bundesstr. 11 1010 Murten T: 026 492 25 90 F: 026 492 25 91 Birmensdorf T: 027 922 03 50 F: 027 922 03 54	Ort und Datum: GEZEIGNET: DS DATUM: 07.11.2019 REVIDERT: 02.12.2019	Bauherr: Fam. M. Imboden - Stiefen 3995 Ernen	BAUVORLAGE: Hôtel Restaurant Alpenblick Umbau - Brandschutzplan 3995 Ernen	PLANTITEL: Obergeschoss 2
			MASSSTAB: 1:100	PLANGRÖSSE: A3



VAR. 2

Feuerwiderstände

- Brandmauer REI 60 bis REI 180
- Feuerwiderstand EI 90-RF1
- Feuerwiderstand EI 00-RF1
- Feuerwiderstand EI 30-RF1
- Feuerwiderstand EI 90
- Feuerwiderstand EI 00
- Feuerwiderstand EI 30
- Feuerwiderstand E 00
- Feuerwiderstand E 30
- RF1

Fluchtwege

- Notausgang
- Fluchtwegbreite 1,20 m
- Fluchtweglänge
- vertikaler Fluchtweg
- horizontaler Fluchtweg
- freizuhaltende Fläche
- Nichtausgangsweg, gemäss SNI EN 179 aber nicht ausstrahlend

Abschlüsse

- Türe / Tür EI 30
- Türe / Tür / Abschluss E 30
- Aufzugstüre RF1
- Aufzugstüre mit Feuerwiderstand E 60
- Schiebetüre / Schiebtor EI 30
- Schiebetüre / Schiebtor E 30
- selbstschliessend (TS)

Brandschutzanlagen

- Einzelrauchmelder

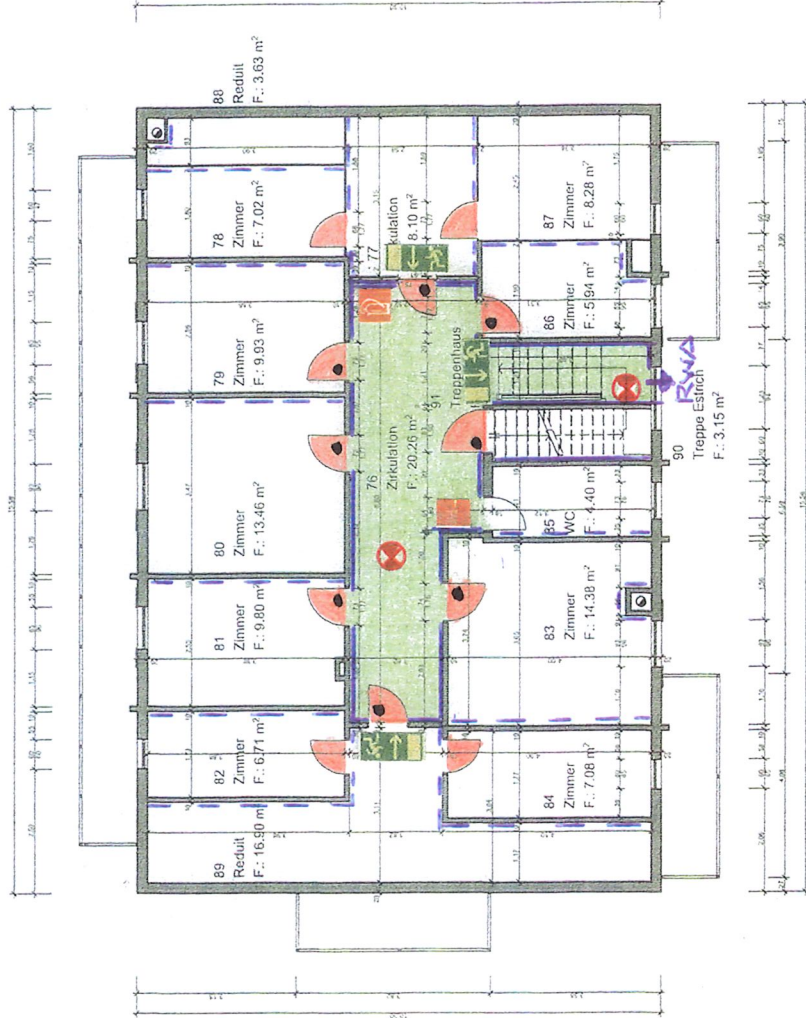
Entrauchung (RWA)

- Rauch- und Wärmeabzug
- Beidestelle
- Rauch- und Wärmeabzugschacht
- Zuluft / Abströmung natürlich
- Öffnung für natürliche Abströmung in m²
- natürliche Rauch- und Wärmeabzugsanlage (NRWA) in %
- natürliche Rauch- und Wärmeabzugsanlage (NRWA) in m²

Brandschutzplan

Legende

- Brandschutztüre EI 30
- Brandschutztüre EI 30C
- Wasserschleppkasten
- Handfeuerlöscher
- Feuerwiderstand REI 60
- Feuerwiderstand EI 30
- vertikaler Fluchtweg
- horizontaler Fluchtweg
- Sicherheitsbeleuchtung



A



- Legende:
- Bestehend
- Abbruch
- Neu

Architekt:	PLANVERFASSTER	Ort und Datum:	GEZEICHNET:	AUFTRAGGEBER:	MASSSTAB:	BAUVORHABEN:
	ARHA architektur Bahnhofstrasse 11, 3904 Nalters T: 027 922 03 53 F: 027 922 03 54 Roths Aas Bui 1, 1029 Merano T: 034 4725 10 Bahnhofstrasse 21, 3905 Gossensass T: 027 922 03 53 F: 027 922 03 54		DS			
		Bauherr:	DAUM:	3995 Ernen	PLANGROSSE:	PLANTITEL:
			07.11.2019		A3	20191202
			RENDERT:		PROJEKTNUMMER	OBBERGESCHOSS 3
			02.12.2019		2019-0136	VAR. 1

Feuerwiderstände

- Brandauer REI 60 bis REI 180
- Feuerwiderstand EI 90-RF1
- Feuerwiderstand EI 60-RF1
- Feuerwiderstand EI 30-RF1
- Feuerwiderstand EI 90
- Feuerwiderstand EI 60
- Feuerwiderstand EI 30
- Feuerwiderstand E 60
- Feuerwiderstand E 30
- RF1

Fluchtwege

- Notausgang
- Fluchtwegbreite 1,20 m
- Fluchtweglänge
- vertikaler Fluchtweg
- horizontaler Fluchtweg
- freizuhalten Fläche
- Notausgangsschluss gemäss SN EN 179 oder nicht abschliessbar

Abschlüsse

- Türe / Tor EI 30
- Aufzugtüre RF1
- Aufzugtüre mit Feuerwiderstand E 60
- Schiebetüre / Schiebtor EI 30
- Schiebetüre / Schiebtor E 30
- selbstschliessend (TS)

Brandschutzanlagen

- Einzelrauchmelder
- Entrauchung (RWA)
 - Rauch- und Wärmeabzug
 - Bedienstelle
 - Rauch- und Wärmeabzugschacht
 - Zuluft / Abströmung natürlich
 - Öffnung für natürliche Abströmung in m²
 - natürliche Rauch- und Wärmeabzugsanlage (NRWA) in %
 - natürliche Rauch- und Wärmeabzugsanlage (NRWA) in m²

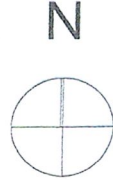
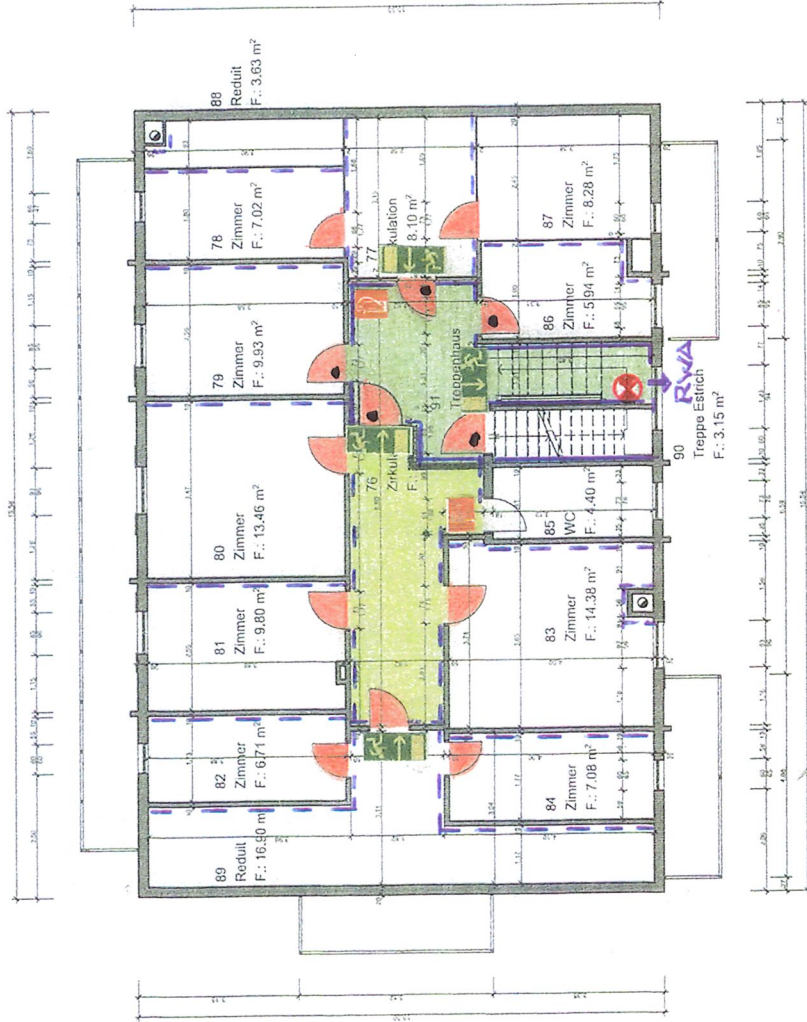
Entrauchung (RWA)

- RWA-BS
- RWA-W
- RWA-N
- RWA-NRWA

Brandschutzplan

Legende

- Brandschutztüre EI 30
- Brandschutztüre EI 30C
- Wasserschleppkasten
- Handfeuerlöscher
- Feuerwiderstand REI 60
- Feuerwiderstand EI 30
- vertikaler Fluchtweg
- horizontaler Fluchtweg
- Sicherheitsbeleuchtung



- Legende:
- Bestehend
- Abbruch
- Neu

Architekt:	Bauherr:	Ort und Datum:	GEZEICHNET:	AUFTRAGGEBER:	MASSSTAB:	BALVORHABEN:
			DS	Fam. M. Imboden - Stiefen 3995 Ernen		
Architekt:	Bauherr:	Ort und Datum:	DATE:	PLANGRÖSSE:	PROJEKTNUMMER	PLANNUMMER:
			07.11.2019	A3		
PLANVERFASSER: ARHA architektur Bahnhofstrasse 11 3904 Naters T: 027 922 03 53 F: 027 922 03 54 Rofelsstrasse 11 1975 Morphy T: 024 42 25 59 Bernstrasse 11 3900 Obergesteln T: 027 922 03 54 F: 027 922 03 54		PLANMITTEL: VAR. 2				

Feuerwiderstände

- Brandtauer REI 60 bis REI 180
- Feuerwiderstand EI 90-RF1
- Feuerwiderstand EI 60-RF1
- Feuerwiderstand EI 30-RF1
- Feuerwiderstand EI 90
- Feuerwiderstand EI 60
- Feuerwiderstand EI 30
- Feuerwiderstand E 60
- Feuerwiderstand E 30
- RF1

Fluchtwege

- Notausgang
- Fluchtwegbreite 1,20 m
- Fluchtweglänge
- vertikaler Fluchtweg
- horizontaler Fluchtweg
- freizuhaltende Fläche
- Notausgangsschluss gemäss SN EN 1779 oder nicht abschliessbar

Abschlüsse

- Türe / Tor EI 30
- Türe / Tor / Abschluss E 30
- Aufzugstüre RF1
- Aufzugstüre mit Feuerwiderstand E 60
- Schiebetüre / Schieber EI 30
- Schiebetüre / Schieber E 30
- selbstschliessende (TS)

Brandschutzanlagen

- Einzelrauchmelder

Ent Rauchung (RWA)

- RWA-E5 Rauch- und Wärmeabzug
- Rauch- und Wärmeabzugsgerät
- Rauch- und Wärmeabzugsgerät
- Zuluft / Absorption natürlich
- Öffnung für natürlich
- Abströmung in m³
- natürliche Rauch- und Wärmeabzugsanlage (NRWA) in %
- natürliche Rauch- und Wärmeabzugsanlage (NRWA) in m³



PLANNUMMER:
ARHA architektur
 Bahnhofstrasse 11 3904 Naters
 T: 027 922 03 53 | F: 027 922 03 54

Rolle des Baus: 11 1570 Monteur
 T: 024 422 26 10
 Bahnhofstrasse 2 13988 Oberperath
 T: 027 822 03 59 | F: 027 822 03 54

Architekt:

Bauherr:

Ort und Datum:

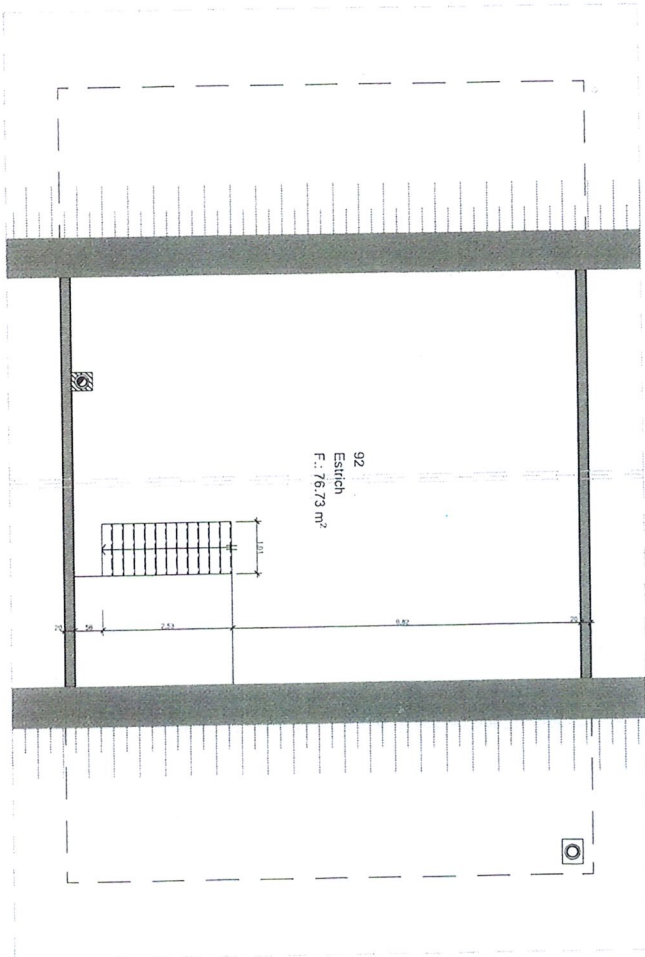
GEZEICHNET:
 DS
 DATUM:
 07.11.2019
 REVIDIERT:
 02.12.2019

AUFTRAGGEBER:
 Fam. M. Imboden - Stefan
 3995 Ehenen

MASSSTAB:
 1:100
 PLANGRÖSSE:
 A3
 PROJEKTNUMMER:
 2019-0-136

BAUVORNAME:
 Hôtel Restaurant Alpenblick
 Umbau - Brandschutzplan
 3995 Ehenen
 PLANNUMMER: PLANMittel:
 20191202 **Estrich**

ZUSÄTZLICHE ANMERKUNGEN:
 (Empty field)

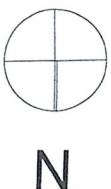


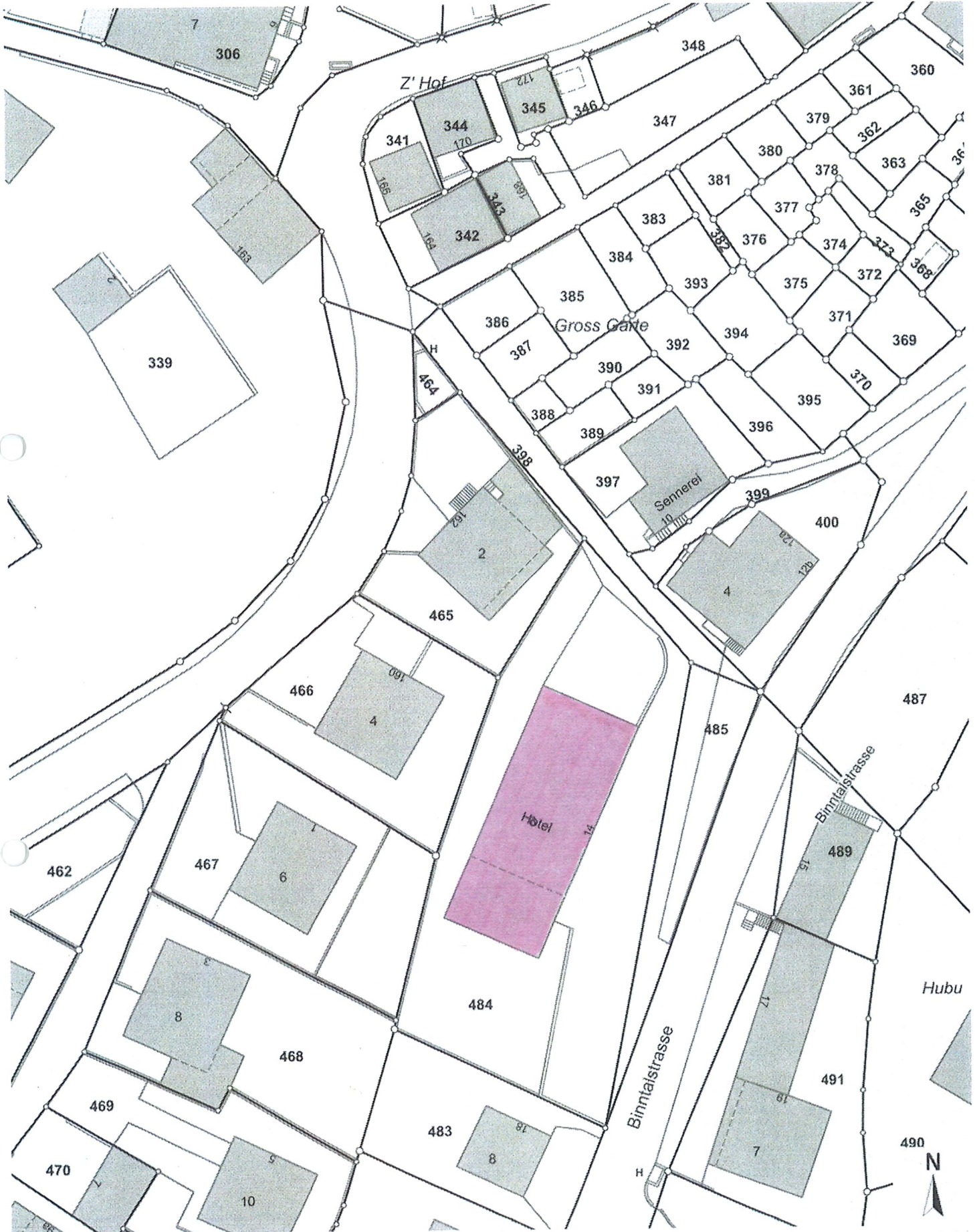
Brandschutzplan

Legende

- Brandschutzzone EI 30
- Brandschutzzone EI 30C
- Wasserlöscheinrichtung
- Handfeuerlöscher
- Feuerwiderstand REI 60
- Feuerwiderstand EI 30
- vertikaler Fluchtweg
- horizontaler Fluchtweg
- Sicherheitsbeleuchtung

- Bestehend
- Abbruch
- Neu





Massstab / Echelle 1 : 500 02.01.2020



Aucune garantie concernant l'exactitude et l'actualité des données. Seul le plan du registre foncier a force juridique. Ce plan de situation ne peut être utilisé pour une mise à l'enquête. Reproduction soumise à autorisation pour toute utilisation commerciale ou publication de tout genre.

Keine Gewähr bezüglich Richtigkeit und Aktualität der Plan- und Daten. Massstab sind die Grundbuchpläne des zuständigen Geometers. Dieser Situationsplan kann nicht für eine öffentliche Auflage gebraucht werden. Benützung dieses Planes zu gewerblichen Zwecken und für Veröffentlichung aller Art ist bewilligungspflichtig. Widerhandlungen können strafrechtlich verfolgt werden.

Feuerwiderstände

- Brandmauer REI 60 bis REI 180
- Feuerwiderstand EI 60-RF1
- Feuerwiderstand EI 60-RF1
- Feuerwiderstand EI 30-RF1
- Feuerwiderstand EI 60
- Feuerwiderstand EI 30
- Feuerwiderstand E 60
- Feuerwiderstand E 30
- RF1

Fluchtwege

- Notausgang
- Fluchtwegbreite 1,20 m
- Fluchtwegbreite 0,90 m
- vertikaler Fluchtweg
- horizontaler Fluchtweg
- freizuhaltende Fläche
- Notausgangsverchluss gemäss SN EN 175 oder nicht abschliessbar

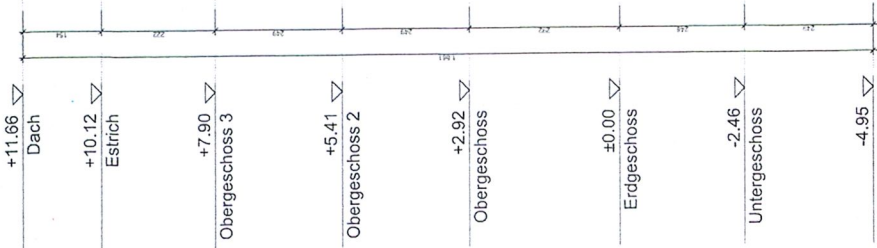
Abschlüsse

- Türe / Tor EI 30
- Türe / Tor / Abschluss E 30
- Aufzugstüre RF1
- Aufzugstüre mit Feuerwiderstand E 60
- Schiebetüre / Schieber EI 30
- Schiebetüre / Schieber E 30
- selbstschliessend (TSS)

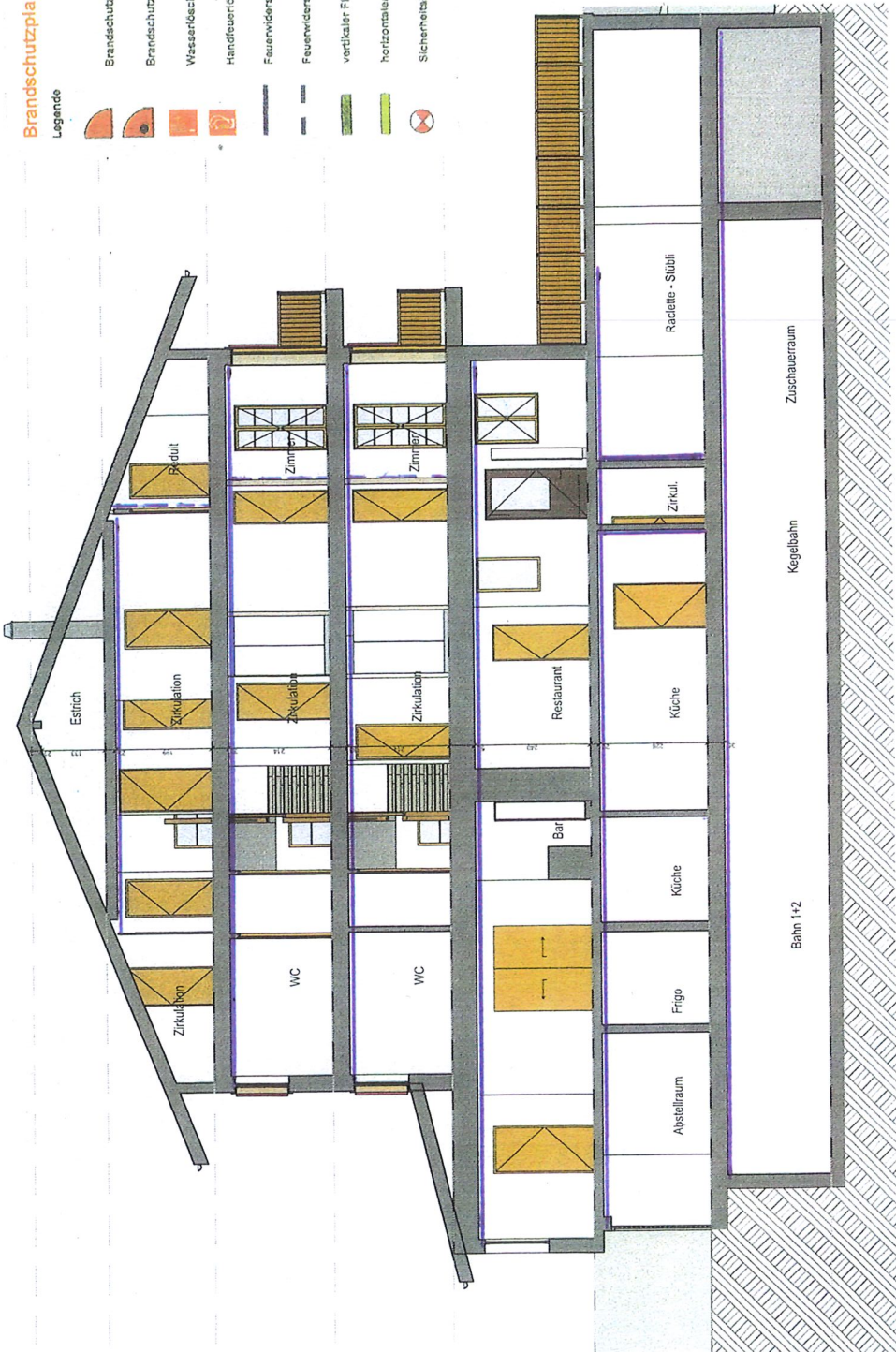
Brandschutzanlagen

- Einzelrauchmelder
- Entrauchung (RWA)
 - Rauch- und Wärmeabzug
 - Beidenstalle
 - Rauch- und Wärmeabzugschucht
 - Zuluft / Abströmung natürlich
 - Öffnung für natürliche Absorption in m
 - Öffnung für natürliche Absorption und Wärmeabzugsanlage (NRWA) in %
 - natürliche Rauch- und Wärmeabzugsanlage (NRWA) in m²

- RWA-BIS
- AC 30
- DRWA 30
- DRWA 30
- DRWA 30



- ### Brandschutzplan
- #### Legende
- Brandschutztüre EI 30
 - Brandschutztüre EI 30C
 - Wasserfachposten
 - Handfeuerlöscher
 - Feuerwiderstand REI 60
 - Feuerwiderstand EI 30
 - vertikaler Fluchtweg
 - horizontaler Fluchtweg
 - Sicherheitsbeleuchtung



- #### Legende:
- Bestehend
 - Abbruch
 - Neu

Architekt:	Bauherr:	Ort und Datum:	GEZEICHNET:		AUFTRAGGEBER:	MASSSTAB:	BAUVORHABEN:
			DS	07.11.2019			
Architekt:	Bauherr:	Ort und Datum:	REVIDIERT:		AUFTRAGGEBER:	PLANGRÖSSE:	UMBAU - BRANDSCHUTZPLAN
			02.12.2019	07.11.2019			
PLANVERFASSEN:			DATUM:		PROJEKTNUMMER:		PLANTITEL:
ARHA architektur			07.11.2019		2019-0136		20191202 Schnitt AA
Bainholstrasse 11 3904 Naters			REVIDIERT:		PROJEKTNUMMER:		2019-0136
T: 027 922 03 53 F: 027 922 03 54			02.12.2019		2019-0136		
Plan: bis 11 1030 Meraky							
Bauchstrasse 21 1988 Obergesteln							
T: 027 922 03 55 F: 027 922 03 54							
ARHA ARCHITEKTUR							

Feuerwiderstände

- Brandmauer REI 60 bis REI 180
- Feuerwiderstand EI 90-RF1
- Feuerwiderstand EI 60-RF1
- Feuerwiderstand EI 30-RF1
- Feuerwiderstand EI 90
- Feuerwiderstand EI 60
- Feuerwiderstand EI 30
- Feuerwiderstand E 60
- Feuerwiderstand E 30
- RF1

Fluchtwege

- Notausgang
- 1.20 m Fluchtwegbreite
- 1.10 m Fluchtweglänge
- vertikaler Fluchtweg
- horizontaler Fluchtweg
- freizuhaltende Fläche
- Notausgangverschluss gemäss SN EN 179 oder nicht abschliessbar

Abschlüsse

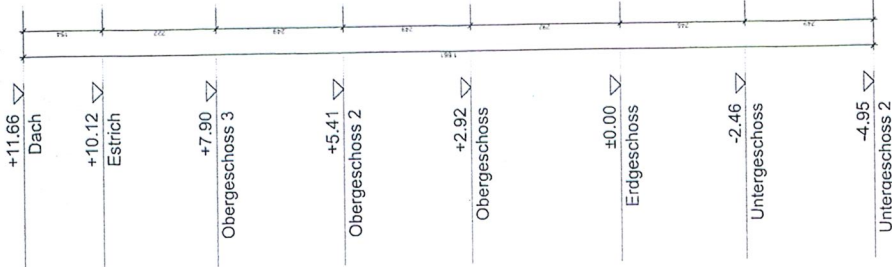
- Türe / Tor EI 30
- Türe / Tor / Abschluss E 30
- Aufzugstüre RF1
- Aufzugstüre mit Feuerwiderstand E 60
- Schiebetüre / Schiebetor EI 30
- Schiebetüre / Schiebetor E 30 selbstschliessend (TS)

Brandschutzanlagen

- Einzelauchmelder
- Rauch- und Wärmeabzug
- Rauch- und Wärmeabzugschacht
- Rauch- / Abströmung natürlich
- Öffnung für natürliche Abströmung in m
- Öffnung für natürliche Abströmung in m²
- natürliche Rauch- / Wärmeabzugsanlage (NRWA) in %
- natürliche Rauch- und Wärmeabzugsanlage (NRWA) in m²

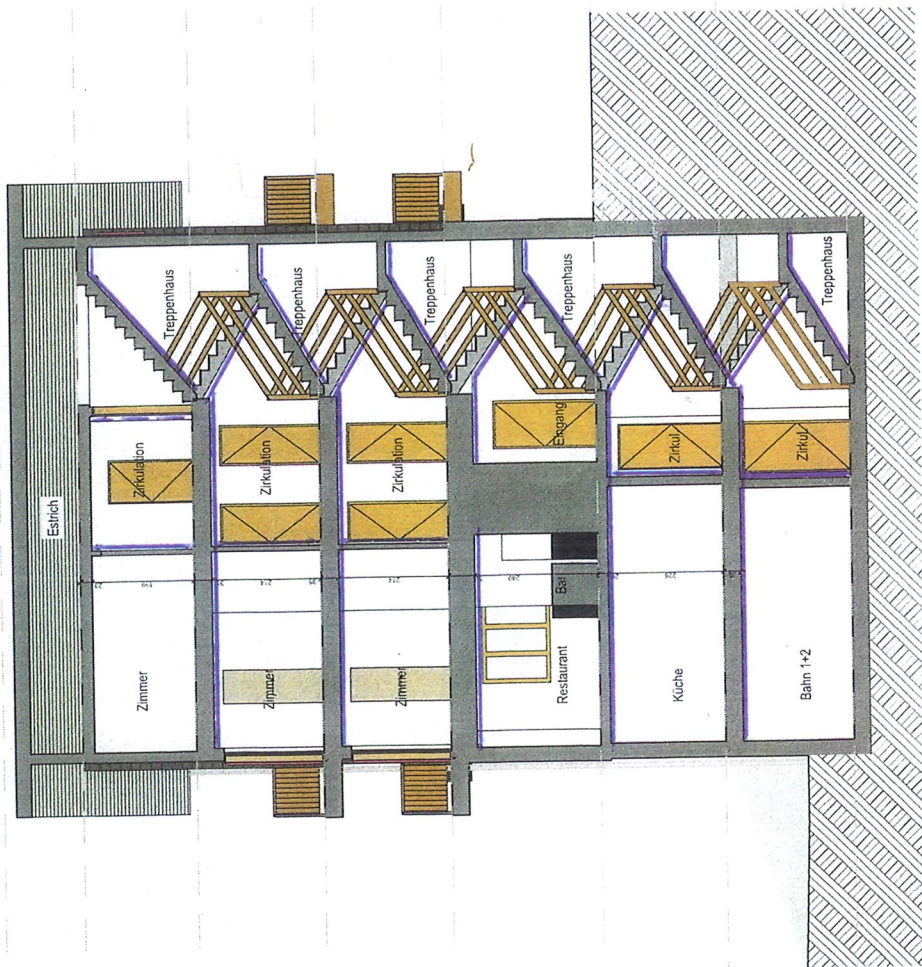
Entrauchung (RWA)

- RWA-BS
- RWA-3
- RWA-2
- RWA-1
- RWA-0



Brandschutzplan Legende

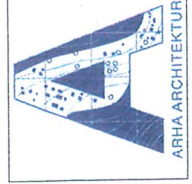
- Brandschutztüre EI 30
- Brandschutztüre EI 30C
- Wasserförschpeisen
- Handfeuerlöschler
- Feuerwiderstand REI 60
- Feuerwiderstand EI 30
- vertikaler Fluchtweg
- horizontaler Fluchtweg
- Sicherheitsbeleuchtung



- Legende:
- Bestehend
- Abbruch
- Neu

Ort und Datum:

PLANERFASSER: ARHA architektur Bahnhofstrasse 11 3904 Naters T: 027 922 03 53 F: 027 922 03 54 <small>Rayon des Bts 11 1874 Monthey Buchholzstrasse 2 1300 Oberwald T: 027 922 03 59 F: 027 922 03 54</small>	AUFTRAGGEBER: Fam. M. Imboden - Steffen 3995 Ernen	MASSSTAB: 1:100 PLANDRÖSSE: A3 PROJEKTHUMMER: 2019-0136	BAUVORHABEN: Hôtel Restaurant Alpenblick Umbau - Brandschutzplan 3995 Ernen PLANNUMMER: 20191202 PLANTITEL: Schnitt BB
	BAUJAHRE: 2019 ARCHITECT: ARHA ARCHITECTUR		



Feuerwiderstände

- Brandmauer REI 60 bis REI 180
- Feuerwiderstand EI 90-RF1
- Feuerwiderstand EI 60-RF1
- Feuerwiderstand EI 30-RF1
- Feuerwiderstand EI 90
- Feuerwiderstand EI 60
- Feuerwiderstand EI 30
- Feuerwiderstand E 60
- Feuerwiderstand E 30
- RF1

Fluchtwege

- Notausgang
- Fluchtwegbreite 1,20 m
- Fluchtweglänge
- vertikaler Fluchtweg
- horizontaler Fluchtweg
- freizuhaltende Fläche
- Notausgangsschluss gemäss SN EN 179 oder nicht abschliessbar

Abschlüsse

- Türe / Tor EI 30
- Türe / Tor / Abschluss E 30
- Aufzugstüre RF1
- Aufzugstüre mit Feuerwiderstand E 60
- Schiebetüre / Schiebetor EI 30
- Schiebetüre / Schiebetor E 30
- selbstschliessend (TS)

Brandschutzanlagen

- Einzelrauchmelder

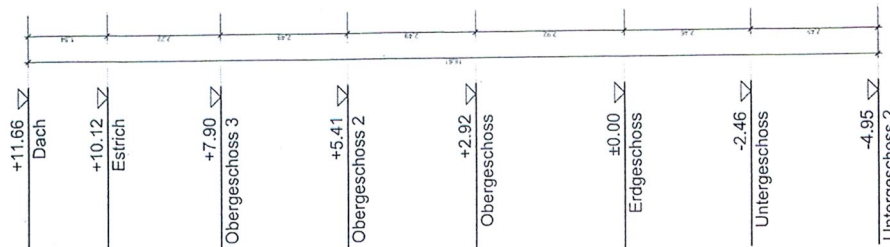
Entrauchung (RWA)

- Rauch- und Wärmeabzug Bestenstelle
- Rauch- und Wärmeabzugsschacht
- Zuluft / Abströmung natürlich
- Öffnung für natürliche Abströmung in m²
- 4,00 m²
- 800%
- 85%

Brandschutzplan

Legende

- Brandschutztüre EI 30
- Brandschutztüre EI 30C
- Wasserlöscheinheiten
- Handfeuerlöscher
- Feuerwiderstand REI 60
- Feuerwiderstand EI 30
- vertikaler Fluchtweg
- horizontaler Fluchtweg
- Sicherheitsbeleuchtung



- Legende:**
- Bestehend
- Abbruch
- Neu

Ort und Datum: GEZEICHNET: DS DATUM: 07.11.2019 REVIDIERT: 02.12.2019	AUFTRAGGEBER: Fam. M. Imboden - Steffen 3995 Ermen	BAUVERFAHREN: Hôtel Restaurant Alpenblick Umbau - Brandschutzplan 3995 Ermen PLANNUMMER: 20191202 PLANITTEL: Ansicht Ost	MASSSTAB: 1:100 PLANGRÖSSE: A3 PROJEKTNUMMER: 2019-0136
Architekt: PLANVERFASSER: ARHA architektur Bahnhofstrasse 11 3904 Naters T: 027 922 03 53 F: 027 922 03 54 <small>Stade del. Inc. 114270 Montrey T: 054 472 25 10 Bahnhofstrasse 2 3906 Obergesteln T: 027 922 03 50 F: 027 922 03 54</small>			

Feuerwiderstände

- Brandmauer REI 180
- Feuerwiderstand EI 90-RF1
- Feuerwiderstand EI 60-RF1
- Feuerwiderstand EI 30-RF1
- Feuerwiderstand EI 90
- Feuerwiderstand EI 60
- Feuerwiderstand EI 30
- Feuerwiderstand E 60
- Feuerwiderstand E 30
- RF1

Fluchtwege

- Notausgang
- Fluchtwegbreite
- Fluchtweglänge
- vertikaler Fluchtweg
- horizontaler Fluchtweg
- freizuhaltende Fläche
- Notausgangverschluss gemäss SN EN 179 oder nicht abschliessbar

Abschlüsse

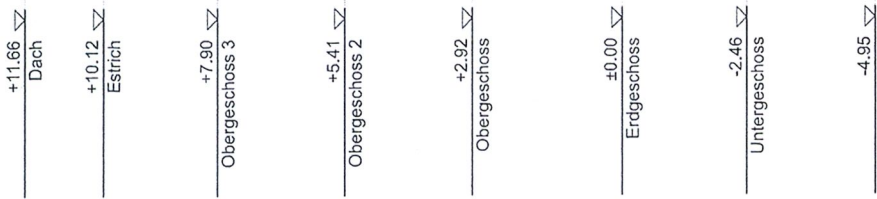
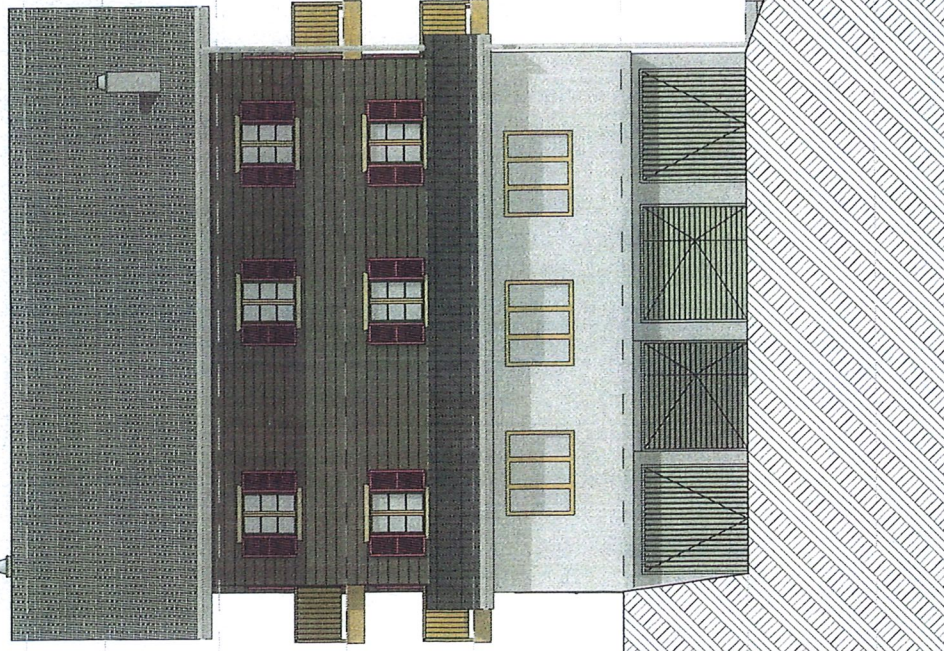
- Türe / Tor EI 30
- Türe / Tor / Abschluss E 30
- Aufgangstüre RF1
- Aufgangstüre mit Feuerwiderstand
- Schiebetüre / Schiebeler EI 30
- Schiebetüre / Schiebeler E 30
- selbstschliessend (TS)

Brandschutzanlagen

Einzelrauchmelder

Entrauchung (RWA)

- RWA-B3 Rauch- und Wärmeabzug
- RWA-B2 Rauch- und Wärmeabzugsschacht
- Zuluft / Abströmung natürlich
- Öffnung für natürliche Abströmung in m²
- natürliche Rauch- und Wärmeabzugsanlage (NRWA) in %
- natürliche Rauch- und Wärmeabzugsanlage (NRWA) in m²



Brandschutzplan

Legende

- Brandschutztüre EI 30
- Brandschutztüre EI 30C
- Wassurfschichtposten
- Handfeuerlöscher
- Feuerwiderstand REI 60
- Feuerwiderstand EI 30
- vertikaler Fluchtweg
- horizontaler Fluchtweg
- Sicherheitsbeleuchtung

- Legende:
- Bestehend
 - Abbruch
 - Neu

Architekt: Bauherr: Ort und Datum:

PLANVERFASSER:

ARHA architektur
Bahnhofstrasse 1 | 3904 Naters
T: 027 922 03 53 | F: 027 922 03 54

Planke des Bts 11 1873 Montebly
T: 004 472 25 10
T: 004 472 25 10
T: 004 472 25 10

GEZEICHNET:

DS

DAUMI:

07.11.2019

REVIERT:

02.12.2019

AUFTRAGGEBER:

Fam. M. Imboden - Steffen
3995 Ernen

MASSSTAB:

1:100

PLANGRÖSSE:

A3

PROJEKTNUMMER:

2019-0136

BAUVORHABEN:

Hôtel Restaurant Alpenblick
Umbau - Brandschutzplan
3995 Ernen

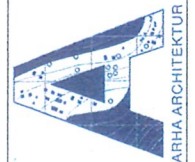
PLANNUMMER:

20191202

PLANTITEL:

Ansicht Nord

© 2019 ARHA ARCHITEKTUR



Feuerwiderstände

- Brandmauer REI 60 bis REI 180
- Feuerwiderstand EI 90-RF1
- Feuerwiderstand EI 60-RF1
- Feuerwiderstand EI 30-RF1
- Feuerwiderstand EI 90
- Feuerwiderstand EI 60
- Feuerwiderstand EI 30
- Feuerwiderstand E 60
- Feuerwiderstand E 30
- RF1

Fluchtwege

- Notausgang
- Fluchtwegbreite
- Fluchtweglänge
- vertikaler Fluchtweg
- horizontaler Fluchtweg
- freizuhaltende Fläche
- Notausgangssverschluss gemäss SN EN 178 oder nicht abschliessbar

Abschlüsse

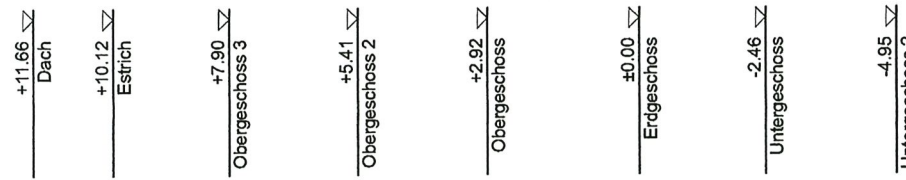
- Türe / Tor EI 30
- Türe / Tor / Abschluss E 30
- Aufzugstüre RF1
- Aufzugstüre mit Feuerwiderstand E 60
- Schieberstüre / Schieber EI 30
- Schieberstüre / Schieber EI 30
- selbstschliessend (TS)

Brandschutzanlagen

- Einzelrauchmelder
- Entrauchung (RWA)**
- Rauch- und Wärmeabzug Beldeinstelle
- Rauch- und Wärmeabzugschacht
- Zuluft / Abströmung natürlich
- Öffnung für natürliche Abströmung in m²
- natürliche Rauch- und Wärmeabzugsanlage (NRWA) in %
- natürliche Rauch- und Wärmeabzugsanlage (NRWA) in m²





Legende:
 Bestehend
 Abbruch
 Neu

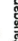








Architekt	PLANVERFASSER: ARHA architektur Bahnhofstrasse 11 3904 Naters T: 027 922 03 53 F: 027 922 03 54	Ort und Datum:	GEZEICHNET: DS	AUFTRAGGEBER: Fam. M. Imboden - Steffen 3995 Ermen	BAUVORHABEN: Hôtel Restaurant Alpenblick Umbau - Brandschutzplan 3995 Ermen
	<small>Raum des 11. 1970 Werthaus T: 024 472 23 16 F: 02888 Oberwald T: 027 922 03 50 F: 027 922 03 54</small>		DATE: 07.11.2019		PLANTITEL: 2019/202 Ansicht West
			REVIDIERT: 02.12.2019		PROJEKTNUMMER: 2019-0136
					<small>© 2019 ARHA architektur, Naters, Ermen, Unterengadinerstrasse 11, 3904 Naters, CH</small>








Feuerwiderstände

-  Brandmauer REI 60 bis REI 180
-  Feuerwiderstand EI 90-RF1
-  Feuerwiderstand EI 60-RF1
-  Feuerwiderstand EI 30-RF1
-  Feuerwiderstand EI 90
-  Feuerwiderstand EI 60
-  Feuerwiderstand EI 30
-  Feuerwiderstand E 60
-  Feuerwiderstand E 30
-  RF1

Fluchtwege

-  Notausgang
-  Fluchtwegbreite 1.20 m
-  Fluchtweglänge 1.20 m
-  vertikaler Fluchtweg
-  horizontaler Fluchtweg
-  freizuhaltende Fläche
-  Notausgangsschluss gemäss SN EN 179 oder nicht abschliessbar

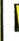
Abschlüsse

-  Türe / Tür EI 30
-  Türe / Tür / Abschluss E 30
-  Aufzugstüre RF1
-  Aufzugstüre mit Feuerwiderstand E 60
-  Schiebetüre / Schieber EI 30
-  Schiebetüre / Schieber E 30
-  selbstschliessend (TS)

Brandschutzanlagen

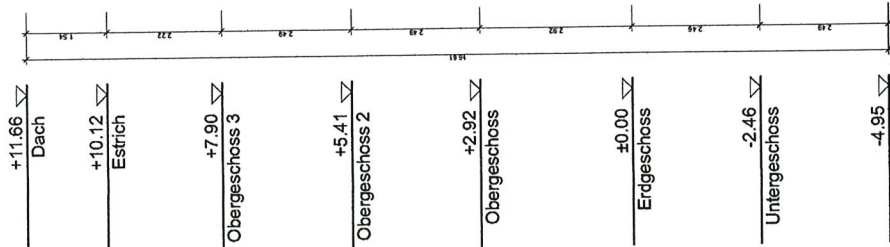
Einzelrauchmelder

Entrauchung (RWA)

-  Rauch- und Wärmeabzug
-  Rauch- und Wärmeabzugsgerät
-  Zuluft / Abströmung natürlich
-  Öffnung für natürliche Abströmung in m²
-  natürliche Rauch- und Wärmeabzugsanlage (NRWA) in %
-  natürliche Rauch- und Wärmeabzugsanlage (NRWA) in m²













- Legende:
-  Bestehend
 -  Abbruch
 -  Neu


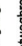
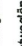
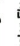





Architekt	PLANVERFASSER: ARHA architektur Bahnhofstrasse 11 3904 Naters T: 027 922 03 53 F: 027 922 03 54 <small>Rechts Anwalt 1970 Bauherren T: 024 472 25 10 Bahnhofstrasse 2 3980 Obergesteln T: 027 822 03 50 F: 027 822 03 54</small>	Ort und Datum: DS DATUM: 07.11.2019 REVIDIERT: 02.12.2019	AUFTRAGGEBER: Fam. M. Imboden - Steffen 3995 Ermen	MASSSTAB: 1:100	BAUVORHABEN: Hôtel Restaurant Alpenblick Umbau - Brandschutzplan 3995 Ermen
				PLANGRÖSSE: A3	PLANNUMMER: 20191202




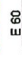



Feuerwiderstände

-  Brandtauer REI 60 bis REI 180
-  Feuerwiderstand EI 90-RF1
-  Feuerwiderstand EI 60-RF1
-  Feuerwiderstand EI 30-RF1
-  Feuerwiderstand EI 90
-  Feuerwiderstand EI 60
-  Feuerwiderstand EI 30
-  Feuerwiderstand E 60
-  Feuerwiderstand E 30
-  RF1

Fluchtwege

-  Notausgang
-  Fluchtbreite 1.20 m
-  Fluchtweglänge 1.20 m
-  vertikaler Fluchtweg
-  horizontaler Fluchtweg
-  freizuhaltende Fläche
-  Notausgangsverschluss gemäss SN EN 179 oder nicht abschliessbar



Abschlüsse

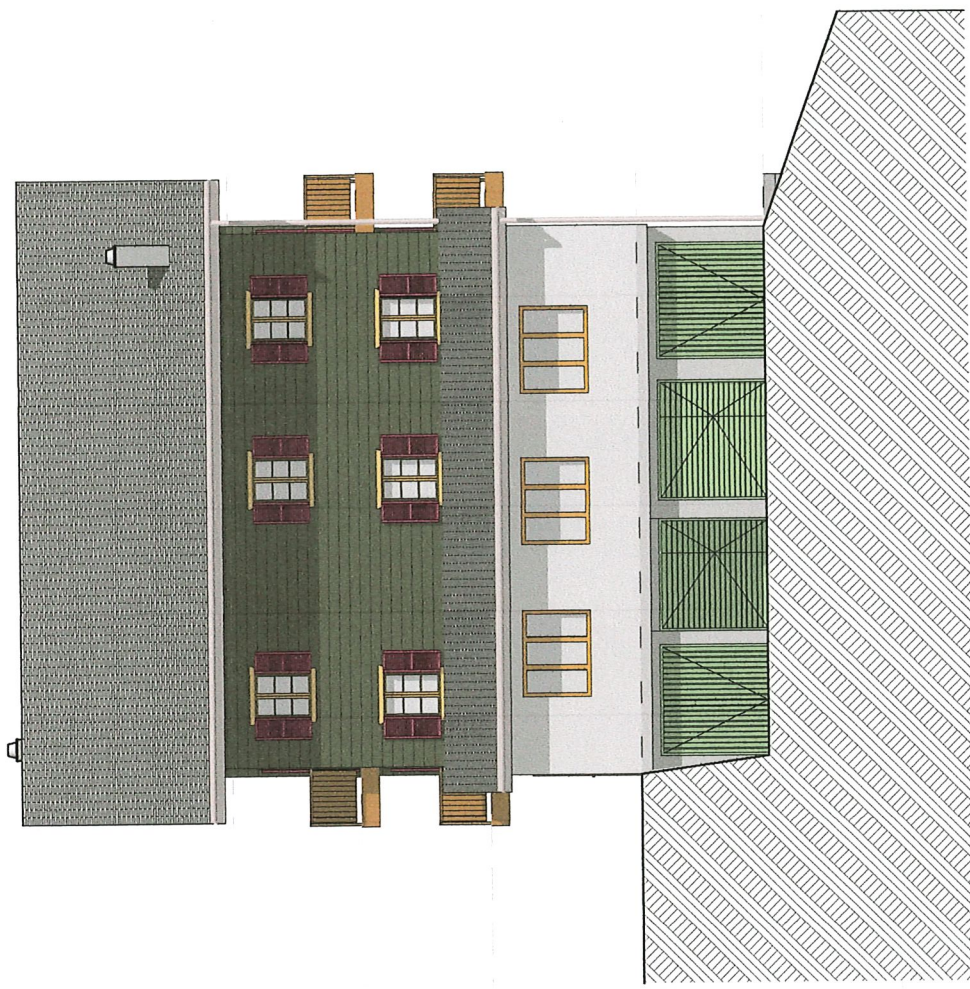
-  Türe / Tür EI 30
-  Türe / Tür / Abschluss E 30
-  Aufzugstüre RF1
-  Aufzugstüre mit Feuerwiderstand E 60
-  Schiebetüre / Schieber EI 30
-  Schiebetüre / Schieber E 30
-  selbstschliessend (TS)

Brandschutzanlagen

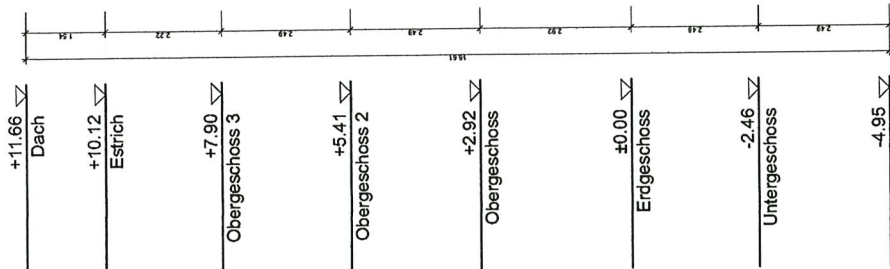
-  Einzelauchmalder

Entrauchung (RWA)

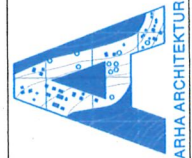
-  Rauch- und Wärmeabzug Bauteile
-  Rauch- und Wärmeabzugsgerät
-  Zulu / Abströmung natürlich
-  Öffnung für natürliche Abströmung in m²
-  natürliche Rauch- und Wärmeabzugsanlage (NRWA) in %
-  natürliche Rauch- und Wärmeabzugsanlage (NRWA) in m²



- Legende:
-  Bestehend
 -  Abbruch
 -  Neu



Architekt:



PLANNERSFASER:
ARHA architektur
 Bahnhofstrasse 11 3904 Naters
 T: 027 922 03 53 | F: 027 922 03 54
 Rolle de las 11 9711 Monthey
 T: 024 472 25 19
 Bahnhofstrasse 2, 3980 Obervasselin
 T: 027 922 03 50 | F: 027 922 03 54

Bauherr:

Fam. M. Imboden - Steffen
 3995 Ermen

Ort und Datum:




GEZEICHNET: DS
 DATUM: 07.11.2019
 REVIDIERT: 02.12.2019

MASSSTAB: 1:100
 PLANGROSSE: A3
 PROJEKTNUMMER: 2019-0136



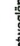




BAUVORHABER:
 Hôtel Restaurant Alpenblick
 Umbau - Brandschutzplan
 3995 Ermen
 PLANNUMMER: PLANITTEL
 20191202 Ansicht Nord

© 2019 ARHA ARCHITEKTUR, Naters, Ermen, Projekt 20191119, Hotel Alpenblick, Ermen AR




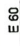



Feuerwiderstände

-  Brandmauer REI 60 bis REI 180
-  Feuerwiderstand EI 00-RF1
-  Feuerwiderstand EI 60-RF1
-  Feuerwiderstand EI 30-RF1
-  Feuerwiderstand EI 90
-  Feuerwiderstand EI 60
-  Feuerwiderstand EI 30
-  Feuerwiderstand E 60
-  Feuerwiderstand E 30
-  RF1

Fluchtwege

-  Notausgang
-  Fluchtwegbreite 1.20 m
-  Fluchtweglänge 0.90 m
-  vertikaler Fluchtweg
-  horizontaler Fluchtweg
-  freizuhaltende Fläche
-  Notausgangsschluss gemäss SN EN 179 oder nicht abschliessbar







Abschlüsse

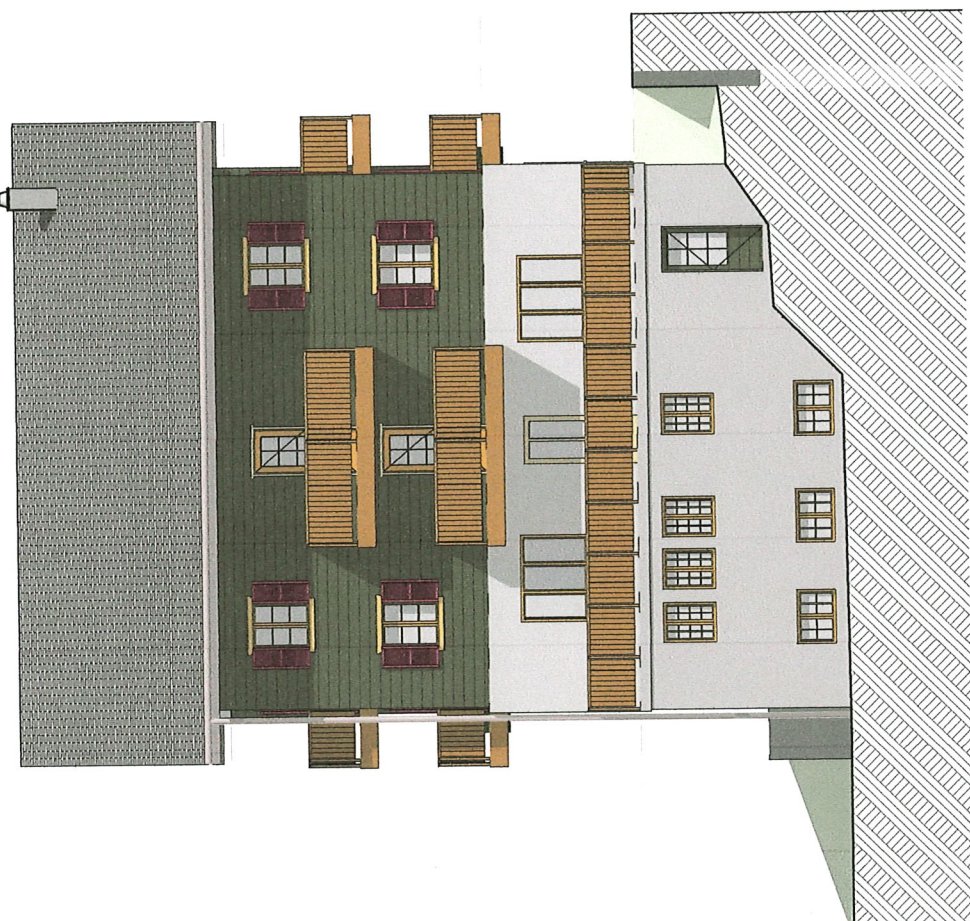
-  Türe / Tor EI 30
-  Türe / Tor / Abschluss E 30
-  Aufzugstüre RF1
-  Aufzugstüre mit Feuerwiderstand
-  Schiebetüre / Schiebtor EI 30
-  Schiebetüre / Schiebtor E 30
-  selbstschliessend (TS)


Brandschutzanlagen

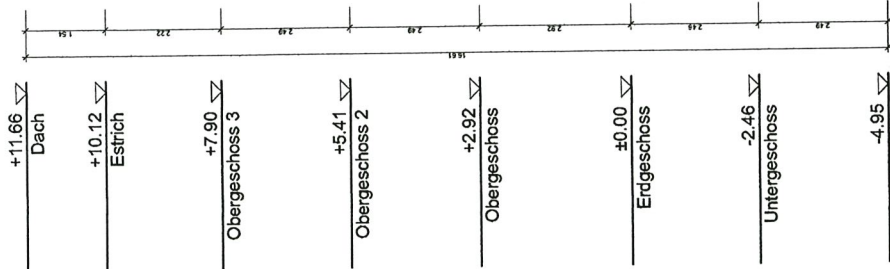
Einzelrauchmelder

Entrauchung (RWA)

-  Rauch- und Wärmeabzug
-  Rauch- und Wärmeabzugsschacht
-  Zuluft / Abströmung natürlich
-  Öffnung für natürliche Abströmung in TF
-  natürliche Rauch- und Wärmeabzugsanlage (NRWA) in %
-  natürliche Rauch- und Wärmeabzugsanlage (NRWA) in TF



- Legende:
-  Bestehend
 -  Abbruch
 -  Neu



Architekt:	PLANVERFASSER: ARHA architektur Bahnhofstrasse 1 3904 Naters T: 027 922 03 53 F: 027 922 03 54 <small>Reichs-Str. 1 1910 Breda T: 034 472 25 70 Bahnhofstrasse 2 5895 Overath T: 027 922 03 50 F: 027 922 03 54</small>	Bauherr:	AUFRAGGEBER: Fam. M. Imboden - Steffen 3995 Ermen	Ort und Datum:	GEZEICHNET: DS DATUM: 07.11.2019 REVIDIERT: 02.12.2019	MASSSTAB: 1:100 PLANGRÖSSE: A3 PROJECTNUMMER: 2019-0136	BAUVORHABER: Hôtel Restaurant Alpenblick Umbau - Brandschutzplan 3995 Ermen PLANNUMMER: PLANTITEL: 20191202 Ansicht Süd <small>© 2019 ARHA architektur AG, Naters, UnterFurungstrasse 119, 3904 Naters, CH</small>

Feuerwiderstände

- Brandmauer REI 60 bis REI 180
- Feuerwiderstand EI 90-RF1
- Feuerwiderstand EI 60-RF1
- Feuerwiderstand EI 30-RF1
- Feuerwiderstand EI 90
- Feuerwiderstand EI 60
- Feuerwiderstand EI 30
- Feuerwiderstand E 60
- Feuerwiderstand E 30
- RF1

Fluchtwege

- Notausgang
- Fluchtwegbreite 1,20 m
- Fluchtweglänge 3,00 m
- vertikaler Fluchtweg
- horizontaler Fluchtweg
- freizuhaltende Fläche
- Notausgangsschutzschlüssel gemäß SN EN 179 oder nicht abschliessbar

Abschlüsse

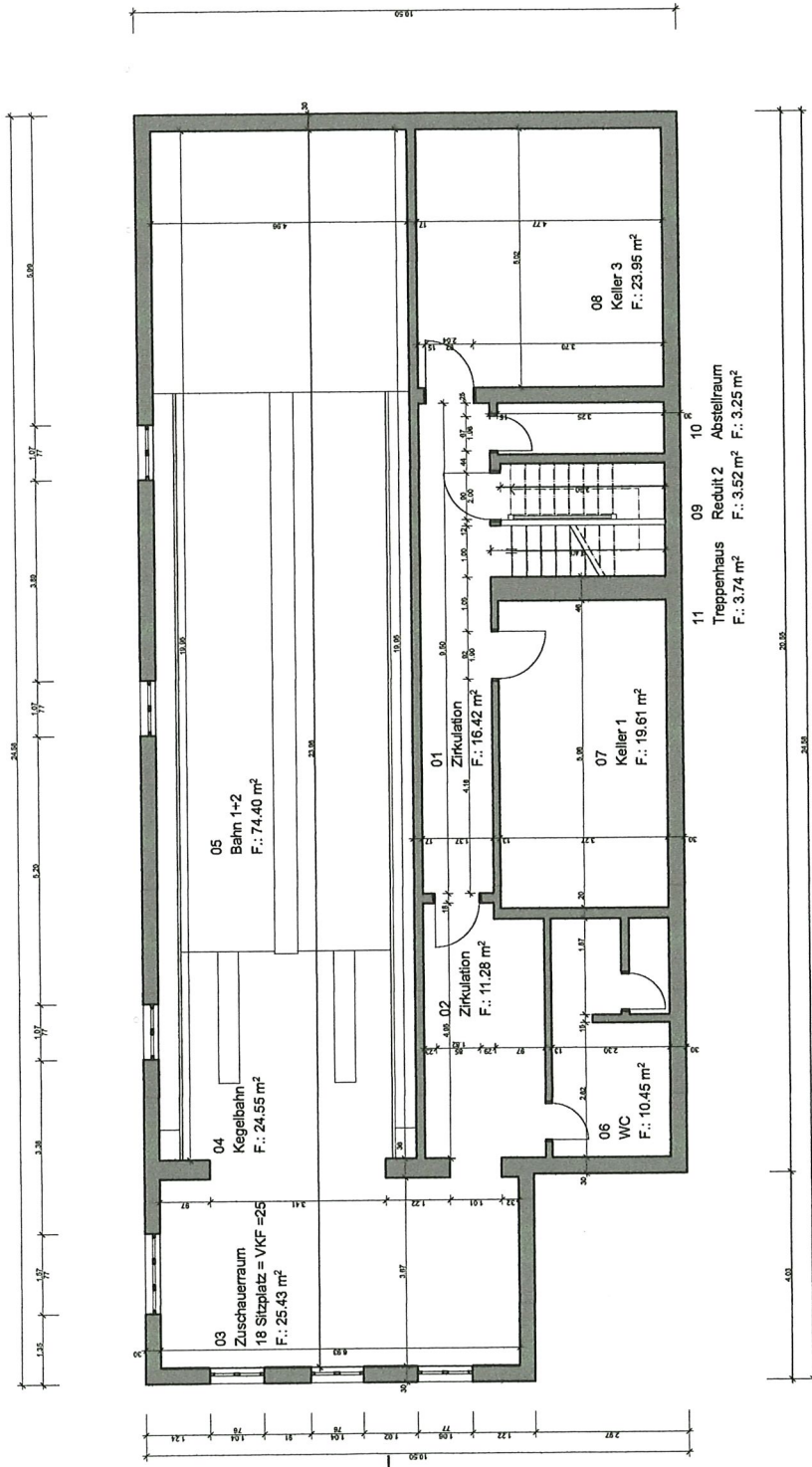
- Türe / Tor EI 30
- Türe / Tor / Abschluss E 30
- Aufzugstüre RF1
- Aufzugstüre mit Feuerwiderstand
- Schiebetüre / Schiebeteil EI 30
- Schiebeteil / Schiebeteil E 30
- selbstschliessend (TS)
- Einzelrauchmelder

Brandschutzeinrichtungen

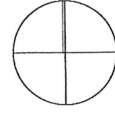
- Einzelrauchmelder

Entrauchung (RWA)

- Rauch- und Wärmeabzug
- Rauch- und Wärmeabzugsgerät
- Zuluft / Abströmung natürlich
- Öffnung für natürliche Abströmung in m²
- natürliche Rauch- und Wärmeabzugsanlage (NRWA) in m²
- natürliche Rauch- und Wärmeabzugsanlage (NRWA) in m²



- Legende:
- Bestehend
 - Abbruch
 - Neu



Architekt: Bauherr:

Ort und Datum:

MASSSTAB:

BAUVORHABEN:

PLANVERFASSTER:
ARHA architektur
 Bahnhofstrasse 1 | 3904 Naters
 T.: 027 922 03 53 | F.: 027 922 03 54

AUFTRAGGEBER:
 Fam. M. Imboden - Steffen
 3995 Ermen

PROJEKTNUMMER:
 2019-0136

PLANNUMMER:
 3995 Ermen
 PLANMITTEL:
2019|2021 Untergeschoss 2

Hôtel Restaurant Alpenblick
 Umbau - Brandschutzplan
 3995 Ermen
 2.02.2019
 Projekt: 2019-0136
 2.02.2019
 Projekt: 2019-0136



Reinhold Süssli, 1970 Brandy
 Bahnhofstrasse 2 | 3900 Obergesteln
 T.: 027 922 03 50 | F.: 027 922 03 54

Feuerwiderstände

- Brandmauer REI 60 bis REI 180
- Feuerwiderstand EI 90-RF1
- Feuerwiderstand EI 60-RF1
- Feuerwiderstand EI 30-RF1
- Feuerwiderstand EI 60
- Feuerwiderstand EI 30
- Feuerwiderstand EI 60
- Feuerwiderstand E 60
- Feuerwiderstand E 30
- RF1

Fluchtwege

- Notausgang
- Fluchtwegbreite 1,20 m
- Fluchtweglänge
- vertikaler Fluchtweg
- horizontaler Fluchtweg
- freizuhaltende Fläche
- Notausgangsschloss gemäss SN EN 179 oder nicht abschliessbar

Abschlüsse

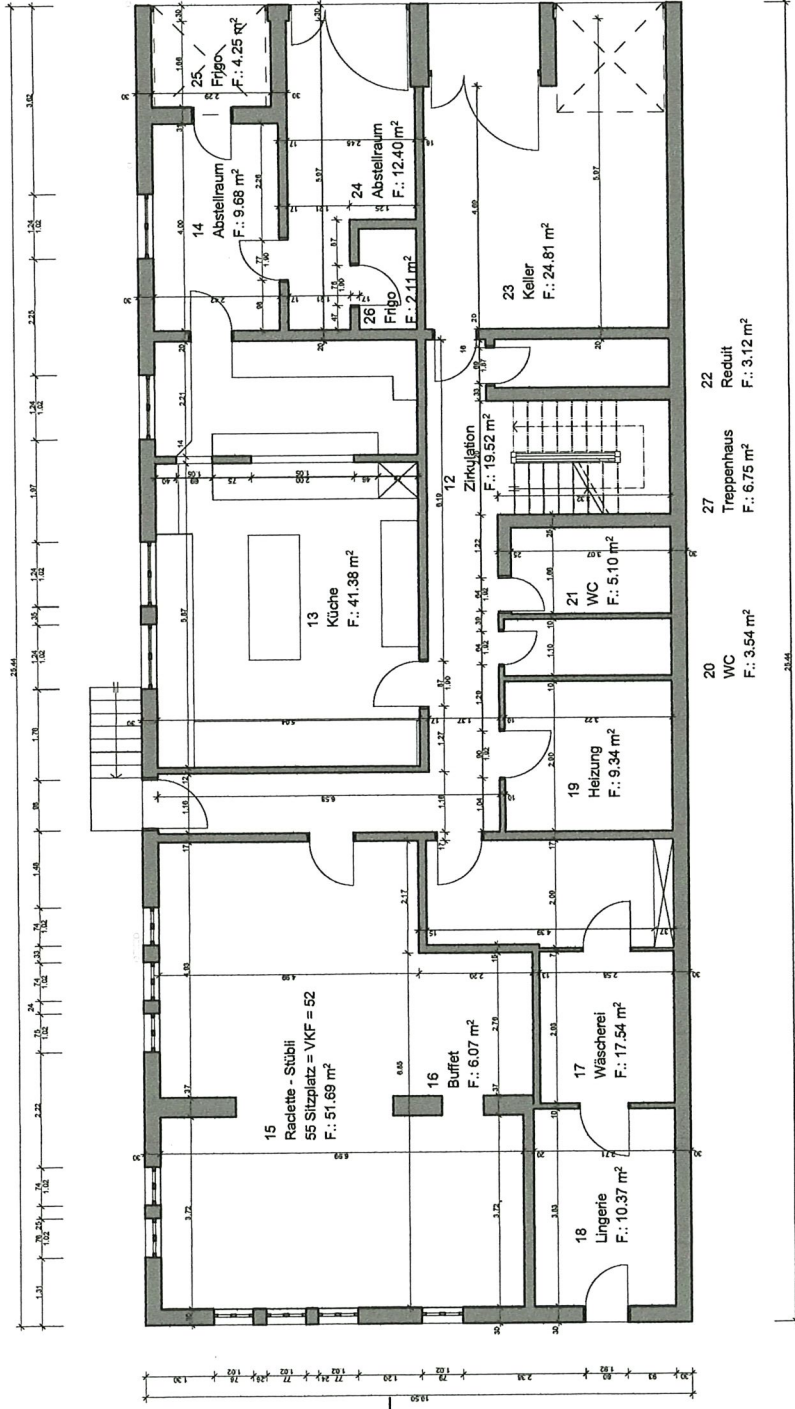
- Türe / Tor EI 30
- Türe / Tor / Abschluss E 30
- Aufzugstüre RF1
- Aufzugstüre mit Feuerwiderstand E 60
- Schiebetüre / Schieber EI 30
- Schiebetüre / Schieber E 30
- selbstschliessend (TS)

Brandschutzanlagen

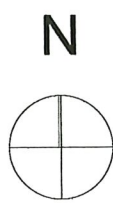
- Einzelfauchmelder

Entrauchung (RWA)

- Rauch- und Wärmeabzug
- Rauch- und Wärmeabzugschaucht
- Zuluft / Abströmung natürlich
- Öffnung für natürliche Abströmung in m
- natürliche Rauch- und Wärmeabzugsanlage (NRWA) in %
- natürliche Rauch- und Wärmeabzugsanlage (NRWA) in m²



- Legende:
- Bestehend
 - Abbruch
 - Neu



<p>Architekt</p> <p>BAUVERFAHREN: Hôtel Restaurant Alpenblick Umbau - Brandschutzplan 3995 Ermen</p> <p>PLANNUMMER: 20191202</p> <p>PLANTITEL: Untergeschoss</p> <p><small>© 2019 SCHWABER PROJEKTION ANGEBOUD, LINZAU, ERMENTHURGERSTRASSE 111, 3904 NAIERS</small></p>	<p>MASSSTAB: 1:100</p> <p>PLANGRÖSSE: A3</p> <p>PROJEKTNUMMER: 2019-0136</p>	<p>Ort und Datum:</p> <p>GEZEICHNET: DS</p> <p>DAUM: 07.11.2019</p> <p>REVIDIERT: 02.12.2019</p>	<p>AUFTRAGGEBER: Fam. M. Imboden - Steffen 3995 Ermen</p> <p>Bauherr:</p> <p>PLANVERFASSER: ARHA architektur Bahnhofstrasse 1 3904 NAIERS T: 027 922 03 53 F: 027 922 03 54</p> <p><small>Rechenstrasse 1 1910 BIELER T: 024 472 25 10 Bernstrasse 2 3088 Oberglatt T: 027 922 03 51 F: 027 922 03 54</small></p>
---	--	---	---



Feuerwiderstände

- Brandmauer REI 60 bis REI 180
- Feuerwiderstand EI 90-RF1
- Feuerwiderstand EI 60-RF1
- Feuerwiderstand EI 30-RF1
- Feuerwiderstand EI 90
- Feuerwiderstand EI 60
- Feuerwiderstand EI 30
- Feuerwiderstand E 80
- Feuerwiderstand E 30
- RF1

Fluchtwege

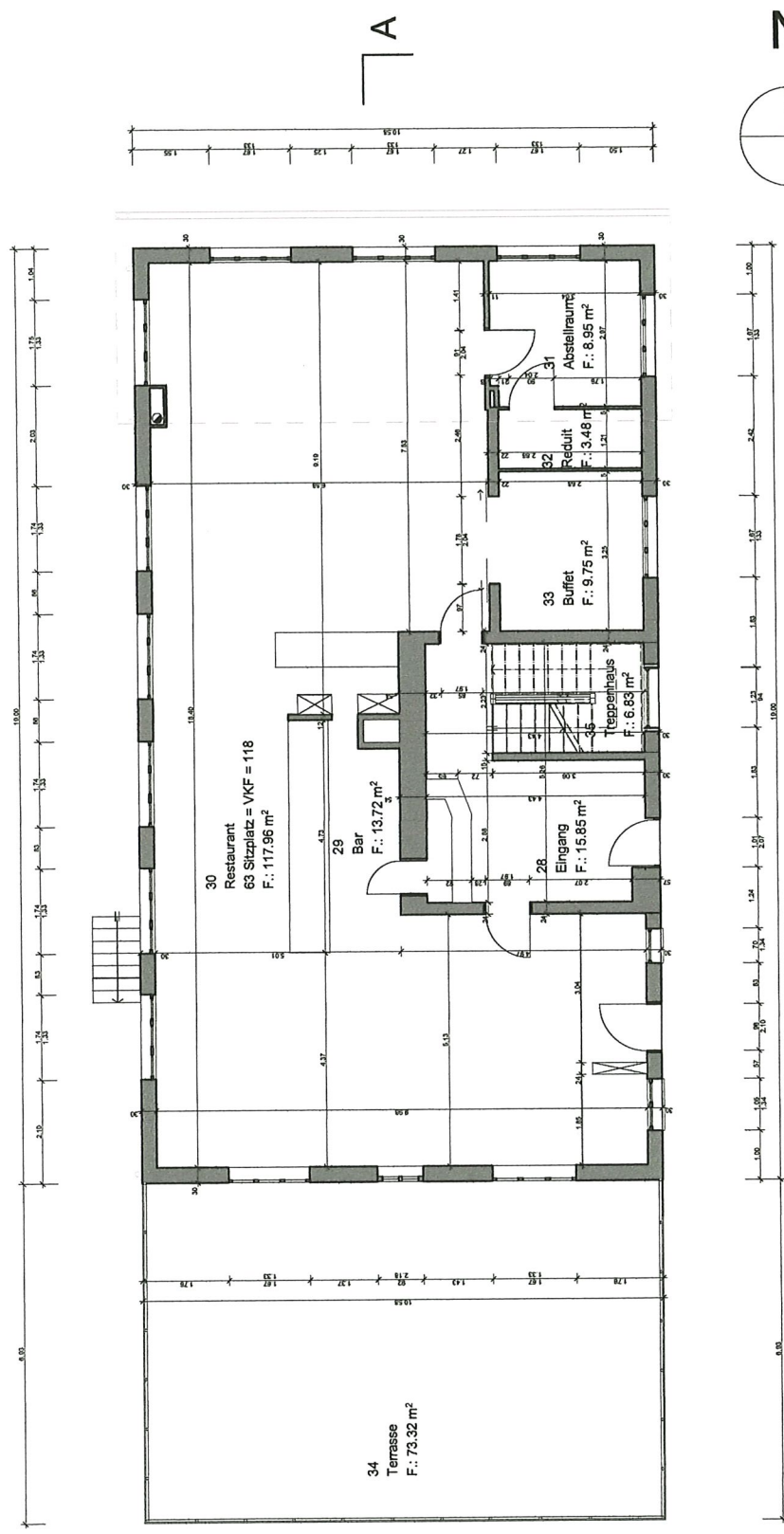
- Notausgang
- Fluchtwegbreite
- Fluchtweglänge
- vertikaler Fluchtweg
- horizontaler Fluchtweg
- freizuhaltende Fläche
- Notausgangssverschluss gemäss SN EN 179 oder nicht abschliessbar

Abschlüsse

- Türe / Tor / Abschluss E 30
- Türe / Tor / Abschluss RF1
- Aufzugstüre RF1
- Aufzugtüre mit Feuerwiderstand E 60
- Schiebetüre / Schieber EI 30
- Schiebetüre / Schieber E 30
- selbstschliessend (TS)

Brandschutzanlagen

- Einzelrauchmelder
- ### Entrauchung (RWA)
- Rauch- und Wärmeabzug Beidenstelle
 - Rauch- und Wärmeabzugsschacht
 - Zuluft / Abströmung natürlich
 - Öffnung für natürliche Abströmung in RWA
 - Öffnung für natürliche Abströmung in RWA mit Wärmehaube
 - natürliche Rauch- und Wärmeabzugsanlage (NRWA) in %
 - natürliche Rauch- und Wärmeabzugsanlage (NRWA) in m²



- Legende:
- Bestehend
 - Abbruch
 - Neu

Architekt:	PLANVERFASSER: ARHA architektur Bahnhofstrasse 11 3904 Naters T: 027 922 03 53 F: 027 922 03 54 <small>Route des Iles 11 1970 Morény T: 084 472 51 10 F: 084 472 51 11 T: 027 922 03 50 F: 027 922 03 54</small>	Bauherr:	GEZEICHNET: DS DATUM: 07.11.2019 REVIDIERT: 02.12.2019
Ort und Datum:	AUFGTRAGGEBER: Fam. M. Imboden - Steffen 3995 Ermen	MASSSTAB:	BAUVORHABEN: Hotel Restaurant Alpenblick Umbau - Brandschutzplan 3995 Ermen PLANNUMMER: 20191202 Erdgeschoss
Architekt:	PLANGRÖSSE: A3	PROJEKTNUMMER:	PLANTEIL: 2019-0136

Feuerwiderstände

- Brandmauer REI 60 bis REI 180
- Feuerwiderstand EI 90-RF1
- Feuerwiderstand EI 60-RF1
- Feuerwiderstand EI 30-RF1
- Feuerwiderstand EI 60
- Feuerwiderstand EI 30
- Feuerwiderstand E 60
- Feuerwiderstand E 30
- RF1

Fluchtwege

- Notausgang
- Fluchtwegbreite
- Fluchtweglänge
- vertikaler Fluchtweg
- horizontaler Fluchtweg
- freizuhaltende Fläche
- Notausgangsschluss gemäss SN EN 179 oder nicht abschliessbar

Abschlüsse

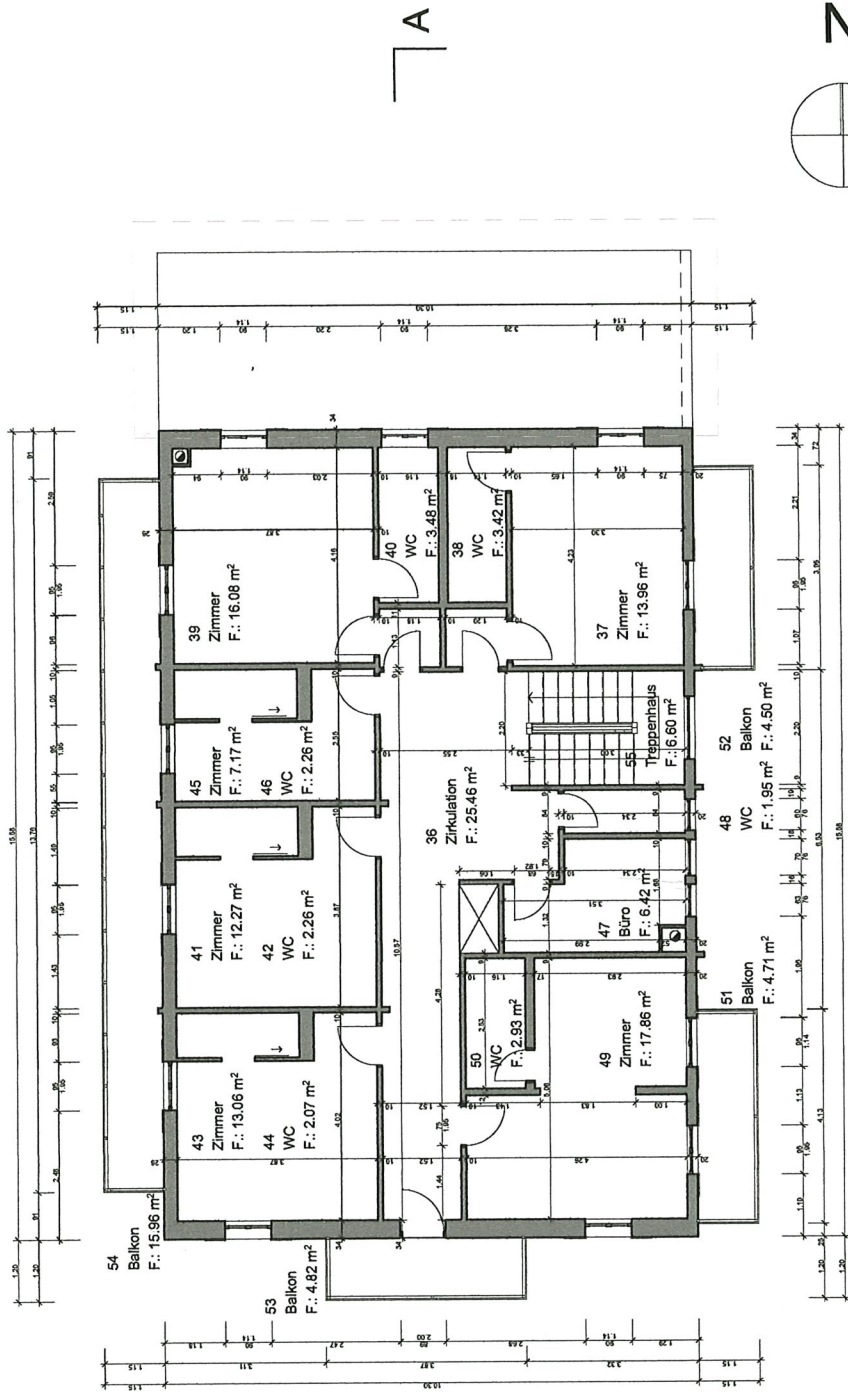
- Türe / Tor EI 30
- Türe / Tor / Abschluss E 30
- Aufzugstüre RF1
- Aufzugstüre mit Feuerwiderstand
- Schieberstüre / Schieber EI 30
- Schieberstüre / Schieber E 30
- selbstschliessend (TS)

Brandschutzanlagen

- Einzelrauchmelder

Entrauchung (RWA)

- Rauch- und Wärmeabzug Baldenstelle
- Rauch- und Wärmeabzugsschacht
- Zuluft / Abströmung natürlich
- Öffnung für natürliche Abströmung in RWA
- mechanische und Wärmeabzugsanlage (MRWA) in %
- natürliche Rauch- und Wärmeabzugsanlage (NRWA) in m²



- Legende:
- Bestehend
 - Abbruch
 - Neu

Architekt

Bauherr:

PLANVERFASSER:
ARHA architektur
 Bahnhofstrasse 11 3904 Naters
 T: 027 922 03 53 | F: 027 922 03 54



Ort und Datum:

GEZEICHNET:
 DS
 DATUM:
 07.11.2019
 REVIDIERT:
 02.12.2019

AUFTRAGGEBER:
 Fam. M. Imboden - Steffen
 3995 Ermen

MASSSTAB:
 1:100
 PLANGRÖSSE:
 A3
 PROJEKTNUMMER:
 2019-0136

BAUVORLAGE:
 Hôtel Restaurant Alpenblick
 Umbau - Brandschutzplan
 3995 Ermen
 PLANNUMMER:
 20191202
Obergeschoss

© 2019 ARHA architektur, Naters, Ermen | www.arha.ch

Feuerwiderstände

- Brandmauer REI 60 bis REI 180
- Feuerwiderstand EI 90-RF1
- Feuerwiderstand EI 60-RF1
- Feuerwiderstand EI 30-RF1
- Feuerwiderstand EI 60
- Feuerwiderstand EI 30
- Feuerwiderstand E 80
- Feuerwiderstand E 30
- RF1

Fluchtwege

- Norausgang
- Fluchtwegbreite
- Fluchtweglänge
- vertikaler Fluchtweg
- horizontaler Fluchtweg
- freizuhalten Fläche
- Notausgangsschleusens gemäss SN EN 179 oder nicht abschliessbar

Abschlüsse

- Türe / Tor EI 30
- Türe / Tor / Abschluss E 30
- Aufzugstüre RF1
- Aufzugstüre mit Feuerwiderstand E 60
- Schiebetüre / Schiebtor EI 30
- Schiebetüre / Schiebtor E 30
- selbstschliessend (TS)

Brandschutzanlagen

- Einzelschmelzler

Entrauchung (RWA)

- Rauch- und Wärmeabzug Baldenstelle
- Rauch- und Wärmeabzugsschacht
- Zuluft / Abströmung natürlich
- Öffnung für natürliche Abströmung in TF
- natürliche Rauch- und Wärmeabzugsanlage (NRWA) in TF
- natürliche Rauch- und Wärmeabzugsanlage (NRWA) in TF
- natürliche Rauch- und Wärmeabzugsanlage (NRWA) in TF

Architekt

Bauherr:

PLANVERFASSER:
ARHA architektur
 Bahnhofstrasse 1 | 39004 Naters
 T: 027 922 03 53 | F: 027 922 03 54



Route des lacs 1 | 1971 Monthey
 T: 024 472 25 10
 Bahnhofstrasse 2 | 3980 Obermaih
 T: 024 262 03 01 | F: 024 262 03 04

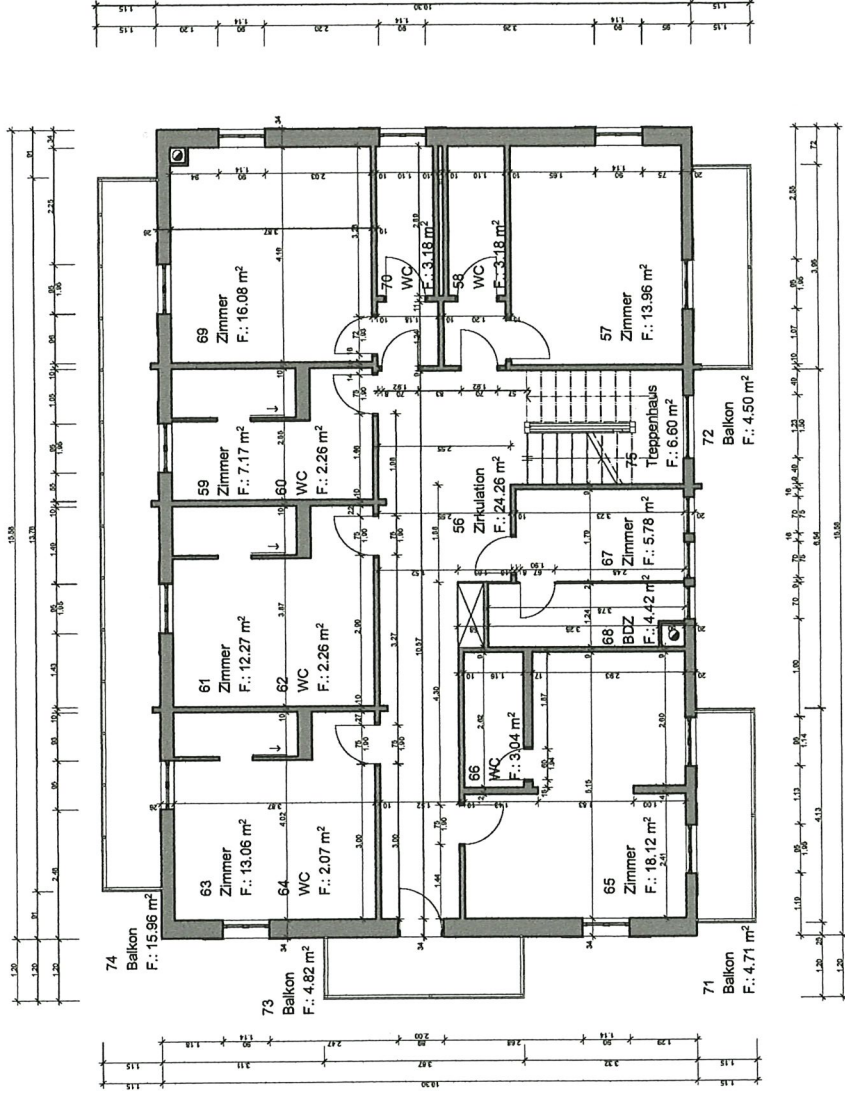
Ort und Datum:

GEZEICHNET:
 DS
 DATUM:
 07.11.2019
 REVIDIERT:
 02.12.2019

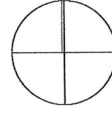
AUFTRAGGEBER:
 Fam. M. Imboden - Steffen
 3995 Ermen

MASSSTAB:
 1:100
 PLANGRÖSSE:
 A3
 PROJEKTNUMMER:
 2019-0136

BAUVORHABEN:
 Hôtel Restaurant Alpenblick
 Umbau - Brandschutzplan
 3995 Ermen
 PLANNUMMER:
 20191202 Obergeschoss 2
© 2019 ARHA architektur



- Legende:
- Bestehend
 - Abbruch
 - Neu



A

A

Feuerwiderstände

- Brandmauer REI 60 bis REI 180
- Feuerwiderstand EI 90-RF1
- Feuerwiderstand EI 60-RF1
- Feuerwiderstand EI 30-RF1
- Feuerwiderstand EI 90
- Feuerwiderstand EI 60
- Feuerwiderstand EI 30
- Feuerwiderstand E 60
- Feuerwiderstand E 30
- RF1

Fluchtwege

- Notausgang
- Fluchtwegbreite 1,20 m
- Fluchtweglänge 1,80 m
- vertikaler Fluchtweg
- horizontaler Fluchtweg
- freizuhaltenen Fläche
- Notausgangswegschlüssel gemäss SN EN 179 oder nicht abschliessbar

Abschlüsse

- Türe / Tor / EI 30
- Türe / Tor / Abschluss E 30
- Aufzugstüre RF1
- Aufzugstüre mit Feuerwiderstand E 60
- Schiebetüre / Schieber EI 30
- Schiebetüre / Schieber E 30 selbstschliessend (TS)

Brandschutzanlagen

- Einzelauchmelder

Entrauchung (RWA)

- RWA-BS Rauch- und Wärmeabzug
- Rauch- und Wärmeabzugsschacht
- Zuluft / Abströmung natürlich
- Öffnung für natürliche Abströmung in m²
- natürliche Rauch- und Wärmeabzugsanlage (NRWA) in %
- natürliche Rauch- und Wärmeabzugsanlage (NRWA) in m²

Architekt



Bauherr:

PLANVERFASSTER:
ARHA architektur
 Bahnhofstrasse 1 | 3904 Naters
 T: 027 922 03 53 | F: 027 922 03 54
 Rolle des Baus 1 | 1970 Morbey
 T: 04 472 25 10
 Bahnhofstrasse 2 | 3989 Obergschloß
 T: 027 922 03 50 | F: 027 922 03 54

Ort und Datum:

GEZEICHNET:
 DS
 DATUM:
 07.11.2019
 REVIDIERT:
 02.12.7

AUTRAGGEBER:

Fam. M. Imboden - Steffen
 3995 Ermen

MASSSTAB:

1:100

PLANGRÖSSE:

A3

PROJEKTNUMMER:

2019-0136

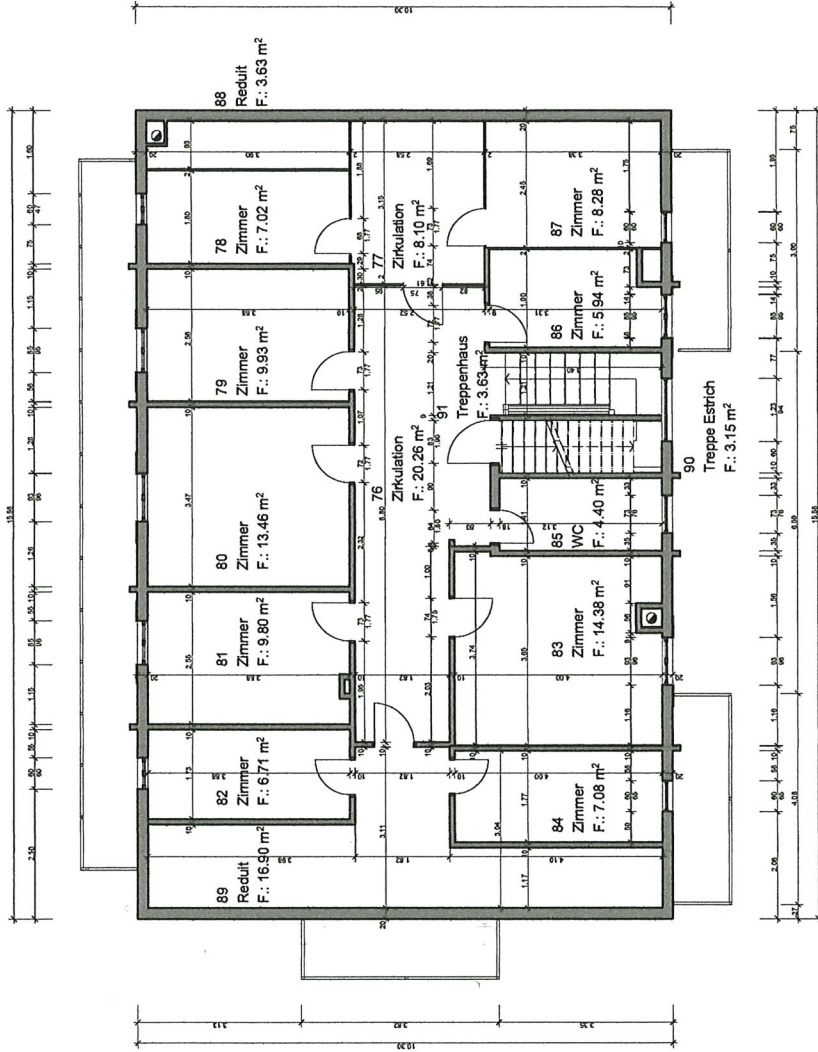
BAUVORHABEN:

Hôtel Restaurant Alpenblick
 Umbau - Brandschutzplan
 3995 Ermen

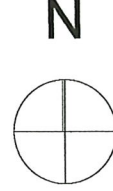
PLANNUMMER:

2019/202 Obergeschoss 3

© 2019 ARHA architektur, Naters, Ermen / Planungsgruppe 02071711, Nater, Alpenblick, Ermen, p.p.



- Legende:
- Bestehend
 - Abbruch
 - Neu



A

A

Feuerwiderstände

- Brandneuer REI 60 bis REI 180
- Feuerwiderstand EI 90-RF1
- Feuerwiderstand EI 60-RF1
- Feuerwiderstand EI 30-RF1
- Feuerwiderstand EI 90
- Feuerwiderstand EI 60
- Feuerwiderstand EI 30
- Feuerwiderstand E 60
- Feuerwiderstand E 30
- RF1

Fluchtwege

- Notausgang
- Fluchtwegbreite 1,20 m
- Fluchtweglänge
- vertikaler Fluchtweg
- horizontaler Fluchtweg
- freizuhalten Fläche
- Notausgangsschluss gemäss SN EN 179 oder nicht abschliessbar

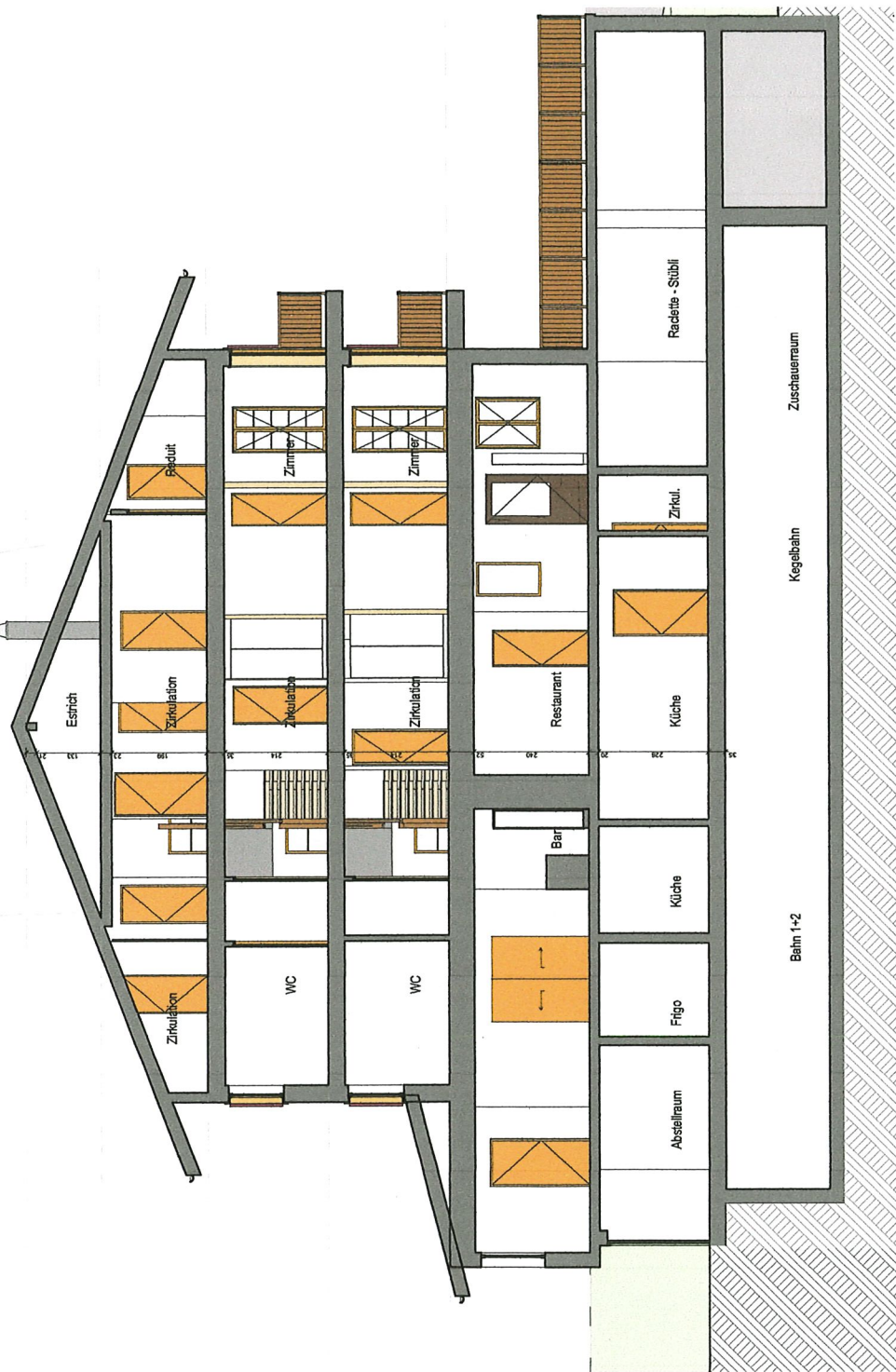
Abschlüsse

- Türe / Tor EI 30
- Türe / Tor / Abschluss E 30
- Aufzugstüre RF1
- Aufzugstüre mit Feuerwiderstand E 60
- Schiebetüre / Schieber EI 30
- Schiebetüre / Schieber E 30
- selbstschliessend (TS)

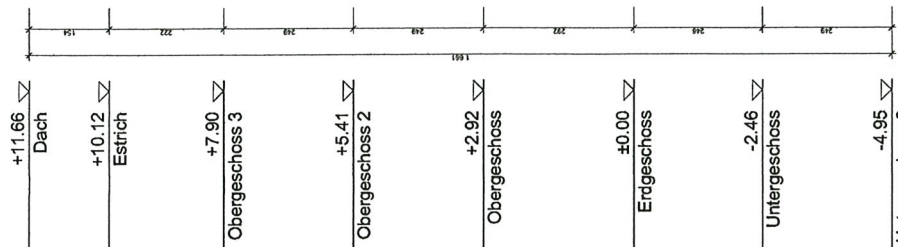
Brandschutzanlagen

- Einzelrauchmelder
- Entrauchung (RWA)
 - RWA-BS Rauch- und Wärmeabzug
 - RWA-S Rauch- und Wärmeabzug
 - RWA-NS Rauch- und Wärmeabzug
 - RWA-PS Rauch- und Wärmeabzug
- Zuluft / Abspröhmung natürlich
- Öffnung für natürliche Abströmung in nF
- natürliche Rauch- und Wärmeabzugsanlage (NRWA) in %
- natürliche Rauch- und Wärmeabzugsanlage (NRWA) in nF

955114



Legende:
 Bestehend
 Abbruch
 Neu



Architekt	PLANNUMMER: 20191202	PROJEKTNUMMER: 2019-0136	BAUVORHABEN: Hotel Restaurant Alpenblick Umbau - Brandschutzplan	MASSSTAB: 1:100	PROJEKTNUMMER: 2019-0136
	PLANNUMMER: 3995 Ernen	PROJEKTNUMMER: 2019-0136	BAUVORHABEN: Hotel Restaurant Alpenblick Umbau - Brandschutzplan	PLANNUMMER: A3	PROJEKTNUMMER: 2019-0136
Bauherr:	Ort und Datum:	GEZEICHNET:	AUFTRAGGEBER:	MASSSTAB:	PROJEKTNUMMER:
ARHA architektur Bahnhofstrasse 11 3904 Naters T: 027 922 03 53 F: 027 922 03 54	DS DATUM: 07.11.2019 REVIDIERT: 02.12.2019	DS 07.11.2019 02.12.2019	Fam. M. Imboden - Stefen 3995 Ernen	1:100 A3	2019-0136
Planerfasser: ARHA architektur Bahnhofstrasse 11 3904 Naters T: 027 922 03 53 F: 027 922 03 54	Ort und Datum:	GEZEICHNET:	AUFTRAGGEBER:	MASSSTAB:	PROJEKTNUMMER:
ARHA ARCHITEKTUR	DS 07.11.2019 02.12.2019	DS 07.11.2019 02.12.2019	Fam. M. Imboden - Stefen 3995 Ernen	1:100 A3	2019-0136

