



Commune d'Anniviers
Village de Zinal

PLAN DE SITUATION

Zinal



CANTON DU VALAIS
KANTON WALLIS

Parcelle N° 541

Plan N° 5



Coordonnées nationales :
~ 2°614'505 / ~ 1°109'645

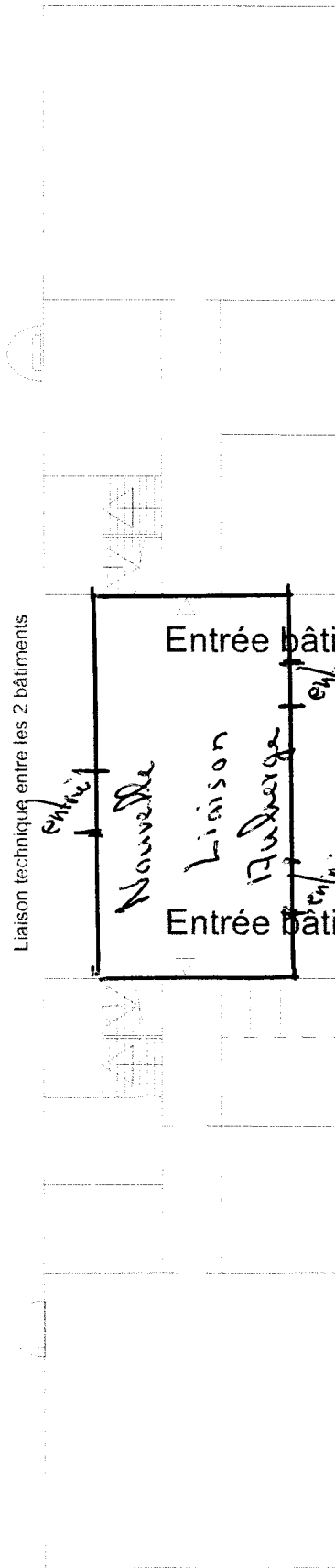
Zones : Zone d'habitation collective de Zinal 0.80
Zone agricole

Implantation : ■ selon les éléments de l'architecte
 selon les éléments du propriétaire

Echelle : **1:1'000**

Chalais, le 22 mars 2011

Plan N° : **11-11**



- 2 Studios
- 2 Ski-Room. Nord-sud
- 1 WC Auberge-sud
- 1 Economat Auberge Nord

Situation - Bâtiment Sud - Bâtiment Nord

Dessiné:	CrBw
Date :	Mai 03
Correction :	

Auberge Les Liddes - Zinal

Entrée



Depôt

WC

WC

Machine à laver

Chauffage

Porte Coupe Feu à asservir

Cuisine

Economat

Réfectoire

SS

20 m

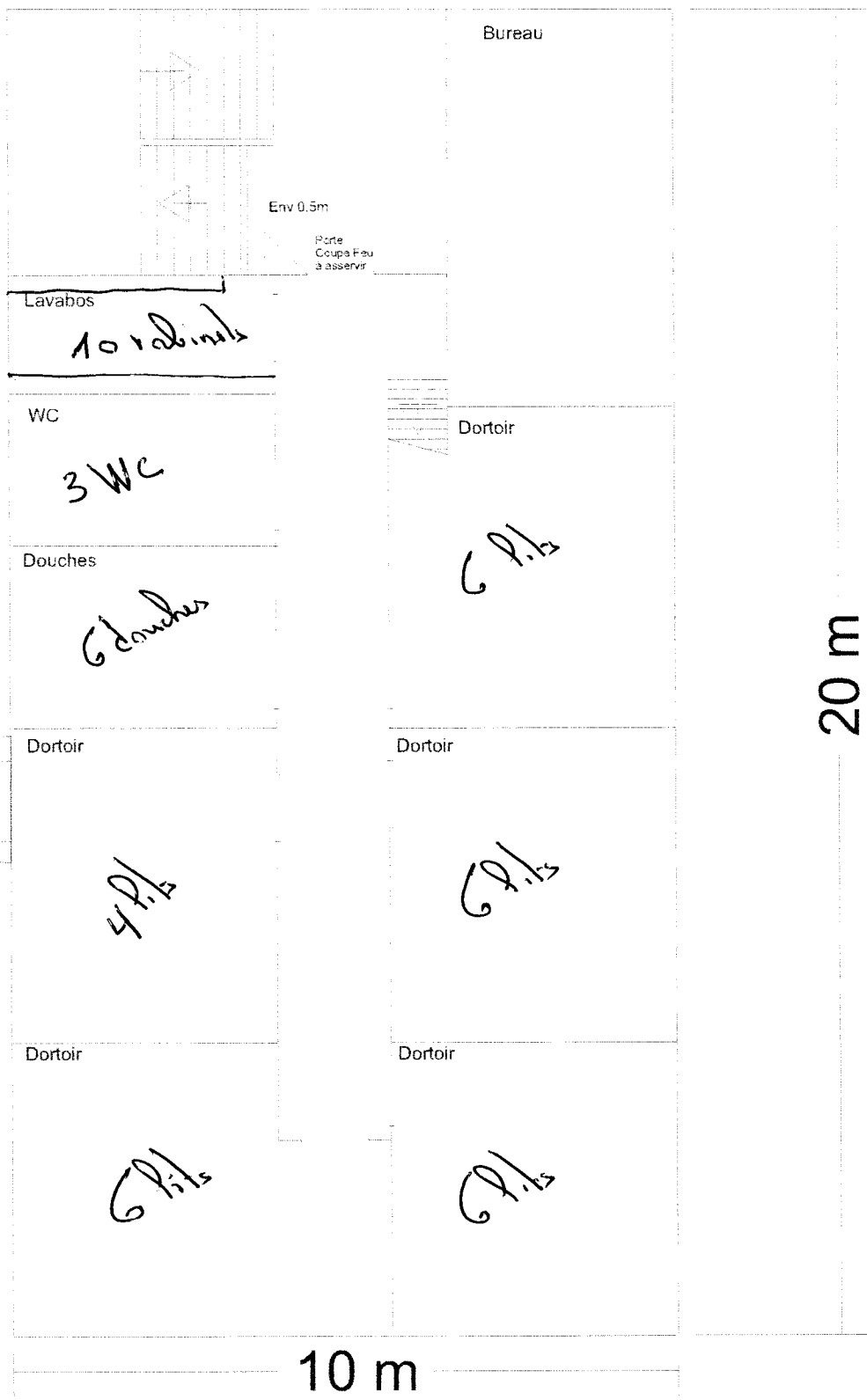
*Réfectoire
100 places*

10 m

Détection incendie - Eclairage de secours
Rez - Bâtiment Nord

Dessiné :	CrBw
Date :	Mai 03
Correction :	

Auberge Les Liddes - Zinal



Détection incendie - Eclairage de secours
1er - Bâtiment Nord

Dessiné:	CrBw
Date :	Mai 03
Correction :	

Auberge Les Liddes - Zinal

10 m

Vide non accessible

Dortoir

Dortoir

6 lits

4 lits



Dortoir

Dortoir

6 lits

4 lits



11,60 m

20 m

10

Vide non accessible

10 m

110,6 M²

Détection incendie - Eclairage de secours
2ème - Bâtiment Nord

Dessiné:	CrBw
Date :	Mai 03
Correction :	

Auberge Les Liddes - Zinal

Tot. 2. des lits 48 Nord

10 m

Réfectoire

4 grande tables

Salle de jeu

80 chaises

2 tables ping-pong

20 m

Local à ski

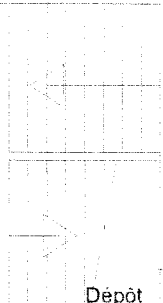
Porte
Coupe Feu
à servir

Dortoir responsable

SS

Platier
Cuisine

3 P.l.



Dépôt

Tables
6 places

Bureau responsable

Entrée

Détection incendie - Eclairage de secours
Rez - Bâtiment Sud

Dessiné:	CrBw
Date :	Mai 03
Correction :	

Auberge Les Liddes - Zinal

10 m

Dortoir

Dortoir

6 lits

6 lits

Dortoir

Dortoir

4 lits

6 lits

Douches

Dortoir

6 douches

6 lits

WC

SS

3 WC

Lavabos

Dortoir

10 robinets

Porte
Coupe Feu
à assurer

6 lits

20 m

Détection incendie - Eclairage de secours
1er - Bâtiment Sud

Dessiné:	CrBw
Date :	Mai 03
Correction :	

Auberge Les Liddes - Zinal

10 m

Vide non accessible

Dortoir

Dortoir

6 lits

4 lits

Dortoir

Dortoir

SS

6 lits

4 lits

20 m

Vide non accessible

Détection incendie - Eclairage de secours
2ème - Bâtiment Sud

Total 57 lit

Dessiné:	CrBw
Date :	Mai 03
Correction :	

Auberge Les Liddes - Zinal

Total des deux auberges 105 lits



Ouest

Est

5.72

5.64⁵

5.64⁵

5.72

Zinal le 30 mars 2011

Les Maîtres de l'ouvrage:

Projet d'agrandissement par
liaison des bâtiments "Les Liddes"

Façades Est et Ouest

Ech: 1 : 100

