

DSC

IMMOBILIEN

Über den Dächern von Bern: Ihr neues Zuhause mit «belle vue»



Erstvermietung nach Totalsanierung
Bellevuestrasse 133, 3095 Spiegel bei Bern

Bezugsbereit ab August 2026

1.5-Zimmerwohnung
2.5-Zimmerwohnungen
3.5-Zimmerwohnungen
4.5-Zimmerwohnungen
Einstellhalle

Ihr Kontakt:

DSC Immobilien AG
Diego Schaad
Tel. 031 954 60 70
diego.schaad@dsc-immo.ch
<https://dsc-immo.ch/>



DSC

IMMOBILIEN

An der Bellevuestrasse 133 entstehen nach einer aufwändigen Totalsanierung acht modern ausgebaute Wohnungen zur Erstvermietung. Die Liegenschaft vereint zeitgemässes Wohnen, eine ruhige und zugleich zentrale Lage und eine herrliche Aussicht auf die Bundeshauptstadt – ideal für Menschen mit Ansprüchen an Komfort und Wohnatmosphäre.

Vom Untergeschoss bis ins Dachgeschoss stehen attraktive 1.5- bis 4.5-Zimmerwohnungen mit unterschiedlichen Grundrisskonzepten zur Auswahl. Jede Wohnung überzeugt durch ihren individuellen Charakter, eine grosszügige Raumgestaltung sowie ein modernes Ausbaukonzept. Eine Übersicht über Flächen und Mietzinse der einzelnen Objekte finden Sie im Mieterspiegel. Die unterschiedlichen Grundrisse entnehmen Sie bitte den Grundrissplänen.

Die Wohnungen bieten grosszügige, vielseitig nutzbare Wohnflächen und ein ansprechendes Wohnambiente mit stilvollen Parkettböden. Die offen gestalteten Küchen fügen sich harmonisch in den Wohnbereich ein und sind mit neuen Geräten ausgestattet. Dazu gehören ein Glaskeramikkochfeld, ein grosszügiger Kühlschrank mit Gefrierfach, ein Geschirrspüler und ein Backofen. Weiter bieten die Küchen viel Stauraum.

Auch die Badezimmer erfüllen die Ansprüche an Funktionalität und Design. Die 4.5-Zimmerwohnungen verfügen über zwei Badezimmer, darunter ein En-suite-Bad mit Dusche und Fenster sowie ein weiteres Bad mit Badewanne. Die übrigen Wohnungen sind mit Duschen ausgestattet. In ausgewählten Einheiten besteht zudem die Möglichkeit, einen eigenen Waschturm zu installieren.

Je nach Wohnungstyp ergänzen praktische Einbauschränke den Innenausbau. Ein Glasfaseranschluss ist in jeder Wohnung vorhanden. Besonders attraktiv sind die privaten Aussenräume: Ob Balkon, Loggia oder Terrasse – jede Wohnung bietet einen Ort zum Entspannen und Geniessen. Die Dachwohnung rechts verfügt zudem über eine Terrasse mit Sicht auf das Bundeshaus und drei Wohnungen profitieren zusätzlich von einem privaten Garten.

Im Untergeschoss stehen die Kellerabteile mit eigener Steckdose sowie eine Waschküche zur Verfügung. Die beiden Dachwohnungen nutzen anstelle eines Kellers einen grosszügigen Estrich.

Ein weiterer Pluspunkt ist die hauseigene Einstellhalle im 2. Untergeschoss mit sechs Parkplätzen sowie grosszügigen Abstellflächen für Velos und E-Bikes. Es besteht die Möglichkeit, Anschlüsse für die E-Mobilität zu installieren. Eine neue Liftanlage erschliesst die Liegenschaft bequem vom 1. Untergeschoss bis ins Dachgeschoss.

Gerne zeigen wir Ihnen die verschiedenen Wohnungstypen bei einem unverbindlichen Besichtigungstermin persönlich.

DSC

IMMOBILIEN



- 1: Standort Liegenschaft
- 2. Haltestelle Spiegel, Spiegel / Buslinie 19
- 3. Voi Bern, Post & Restaurant
- 4. Schulanlage Spiegel
- 5. Coop Steinhölzli & Fitness

- 6 Gehminuten
- 7 Gehminuten
- 8 Gehminuten
- 3 Fahrminuten

- 6. Coop Köniz / Apotheke, Post
- 7. Migros Supermarket Bläuacker
- 8. Kindergarten Spiegel 1
- 9. Gymnasium Lerbermatt
- 10. Naherholungsgebiet

- 3 Fahrminuten
- 4 Fahrminuten
- 6 Gehminuten
- 12 Gehminuten
- 5-10 Gehminuten

- 11.Gurten
- 12.Eichholz
- 13. Mittelstation Gurtenbahn
- 14. Tierpark Dählhölzli
- 15. Bahnhof Wabern

- 15 Fahrminuten
- 7 Fahrminuten
- 12 Gehminuten
- 9 Fahrminuten
- 13 Gehminuten

DSC

IMMOBILIEN

Erstvermietung Bellevuestrasse 133, 3095 Spiegel

Stockwerk	Wohnung	Grundrissfläche	Nettomiete	Nebenkosten	Bruttomietzins
Untergeschoss	Studio links	51 m2	Fr. 1'280.00	Fr. 140.00	Fr. 1'420.00
	3 5-Zimmerwohnung rechts*	73 m2	Fr. 2'070.00	Fr. 210.00	Fr. 2'280.00
Erdgeschoss	2.5-Zimmerwohnung links*	73 m2	Fr. 1'980.00	Fr. 210.00	Fr. 2'190.00
	4.5-Zimmerwohnung rechts*	110 m2	Fr. 2'580.00	Fr. 310.00	Fr. 2'890.00
1. Obergeschoss	3.5-Zimmerwohnung links**	90m2	Fr. 2'320.00	Fr. 260.00	Fr. 2'580.00
	4.5-Zimmerwohnung rechts**	110 m2	Fr. 2'430.00	Fr. 310.00	Fr. 2'740.00
2. Obergeschoss	2.5-Zimmerwohnung links***	76 m2	Fr. 2'250.00	Fr. 220.00	Fr. 2'470.00
	3-Zimmerwohnung rechts***	90 m2	Fr. 2'470.00	Fr. 260.00	Fr. 2'730.00

* mit Terrassensitzplatz mit eigener Rasenfläche

** mit Balkon

*** mit Balkon sowie halbem Estrichabteil

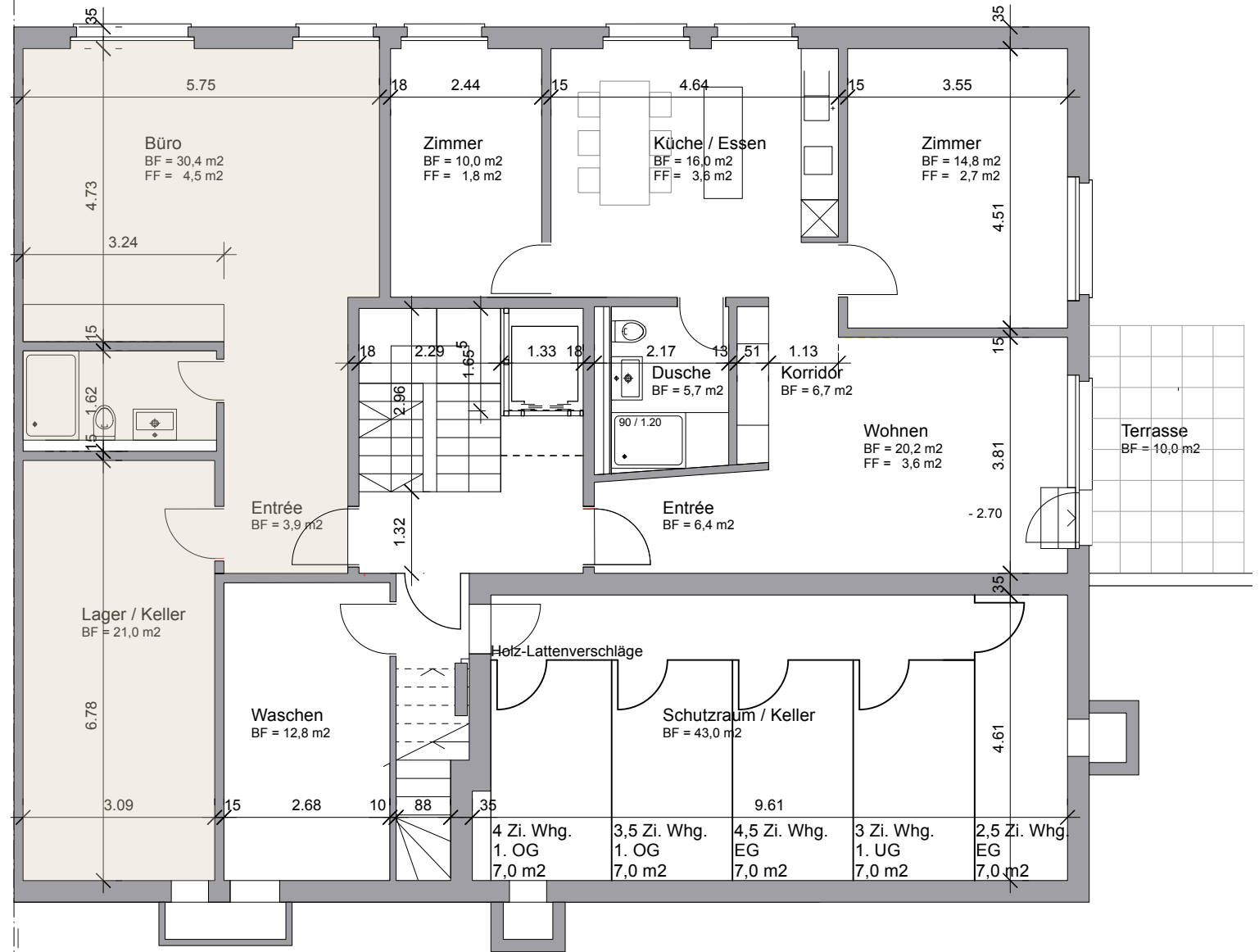
In der hauseigenen Einstellhalle stehen insgesamt 6 Parkplätze mit der Möglichkeit zu E-Mobilität zur Verfügung, die für CHF 120.00/Monat/Platz gemietet werden können.

Kenndaten:

Flächen:

Nettowohnfläche 35.5 m²

Bruttowohnfläche 40,2 m²

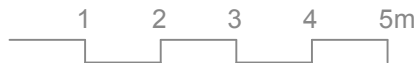
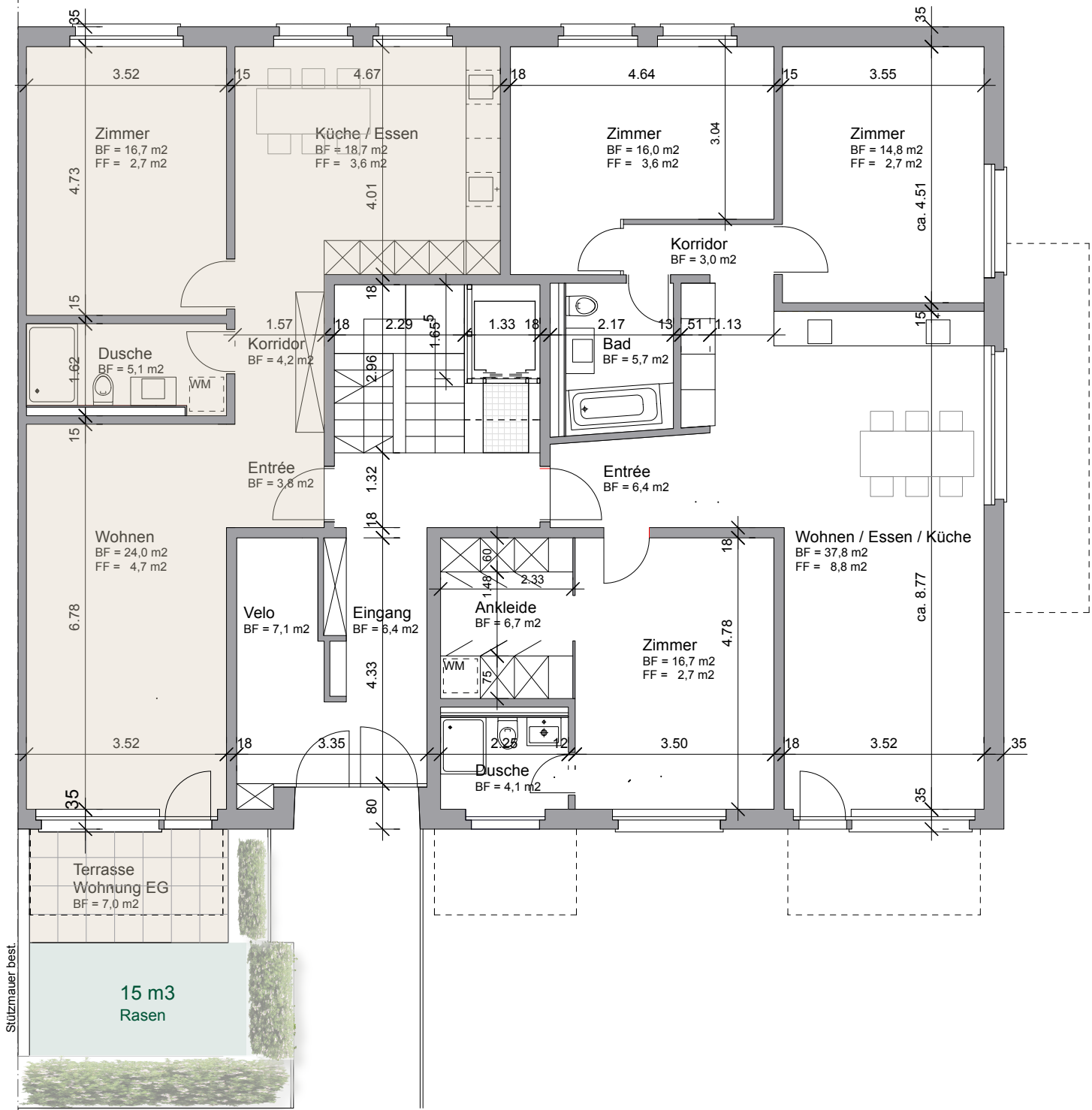


UG Büro links

Kenndaten:

Flächen:

Nettowohnfläche	72,4 m ²
Bruttowohnfläche	84,0 m ²
Garten	22,0 m ²
Keller	7,0 m ²

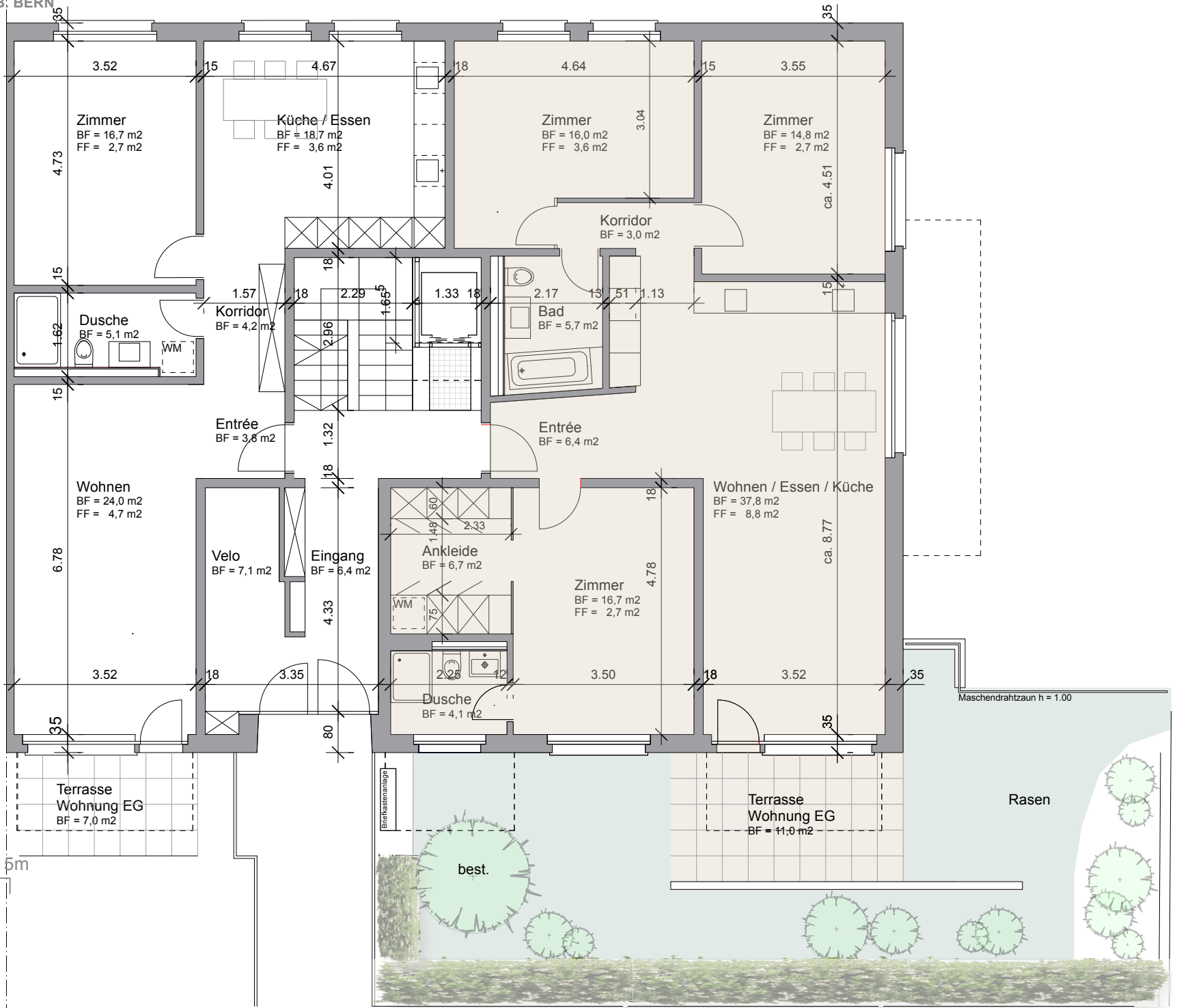


EG links

Kenndaten:

Flächen:

Nettowoohnfläche 109.7 m²
 Bruttowoohnfläche 129.0 m²
 Garten 79.0 m²
 Keller 7.0 m²

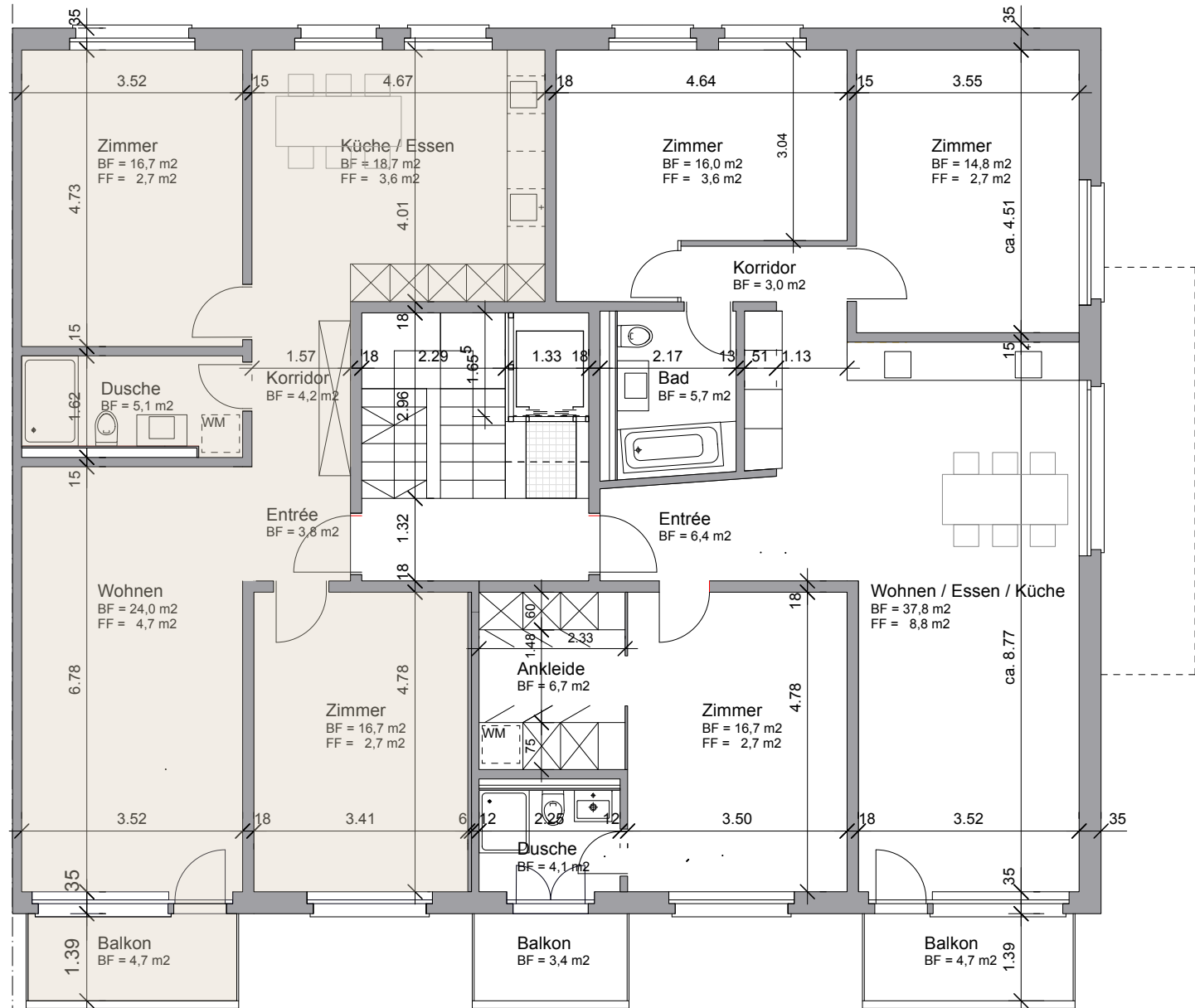


EG rechts

Kenndaten:

Flächen:

Nettowohnfläche	88,7 m ²
Bruttowohnfläche	102,1 m ²
Balkon	4,7 m ²
Keller	7,0 m ²

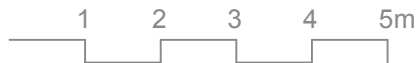
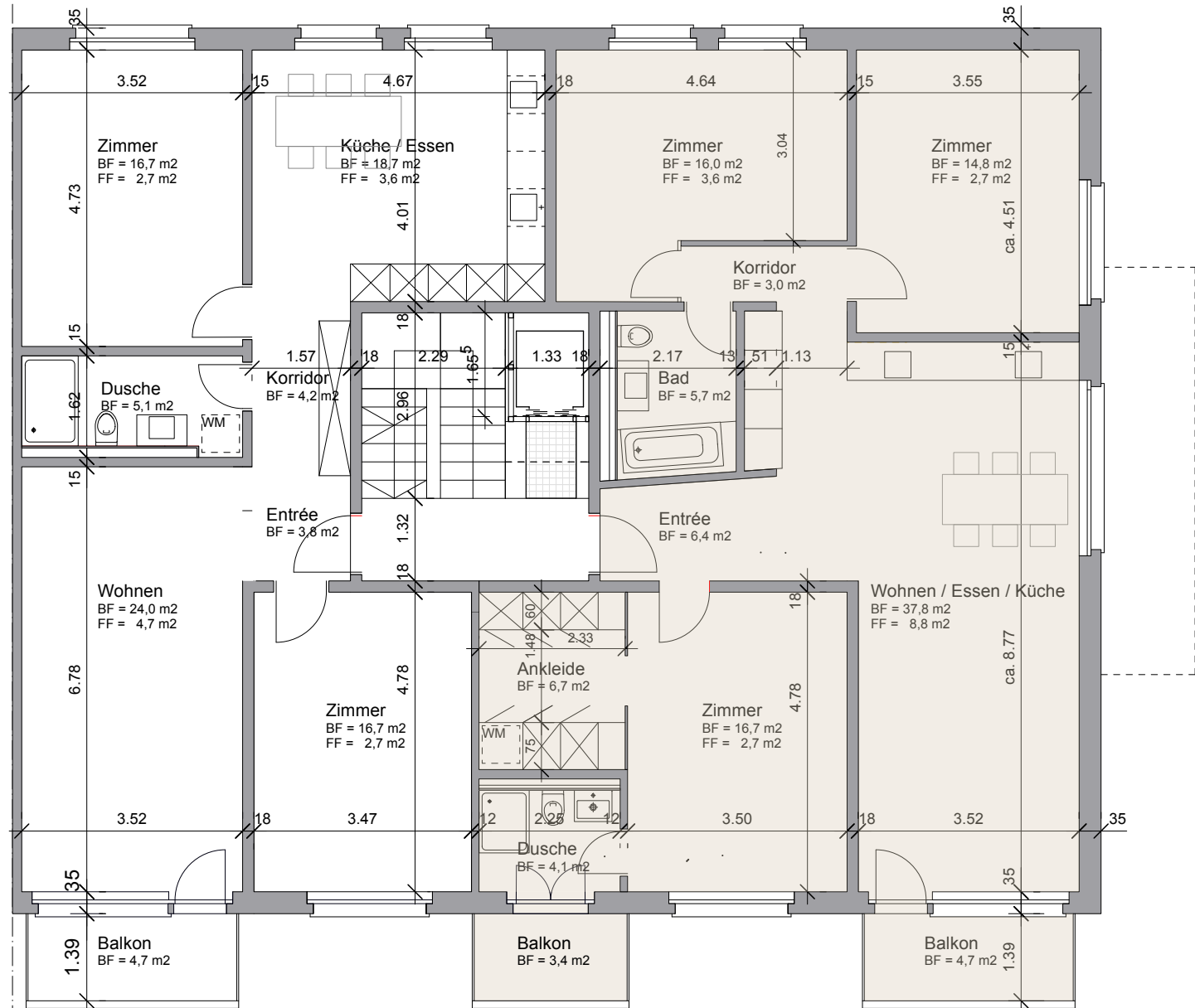


1. OG links

Kenndaten:

Flächen:

Nettowohnfläche	109.7 m ²
Bruttowohnfläche	129.0 m ²
Balkone	8,1 m ²
Keller	7,0 m ²



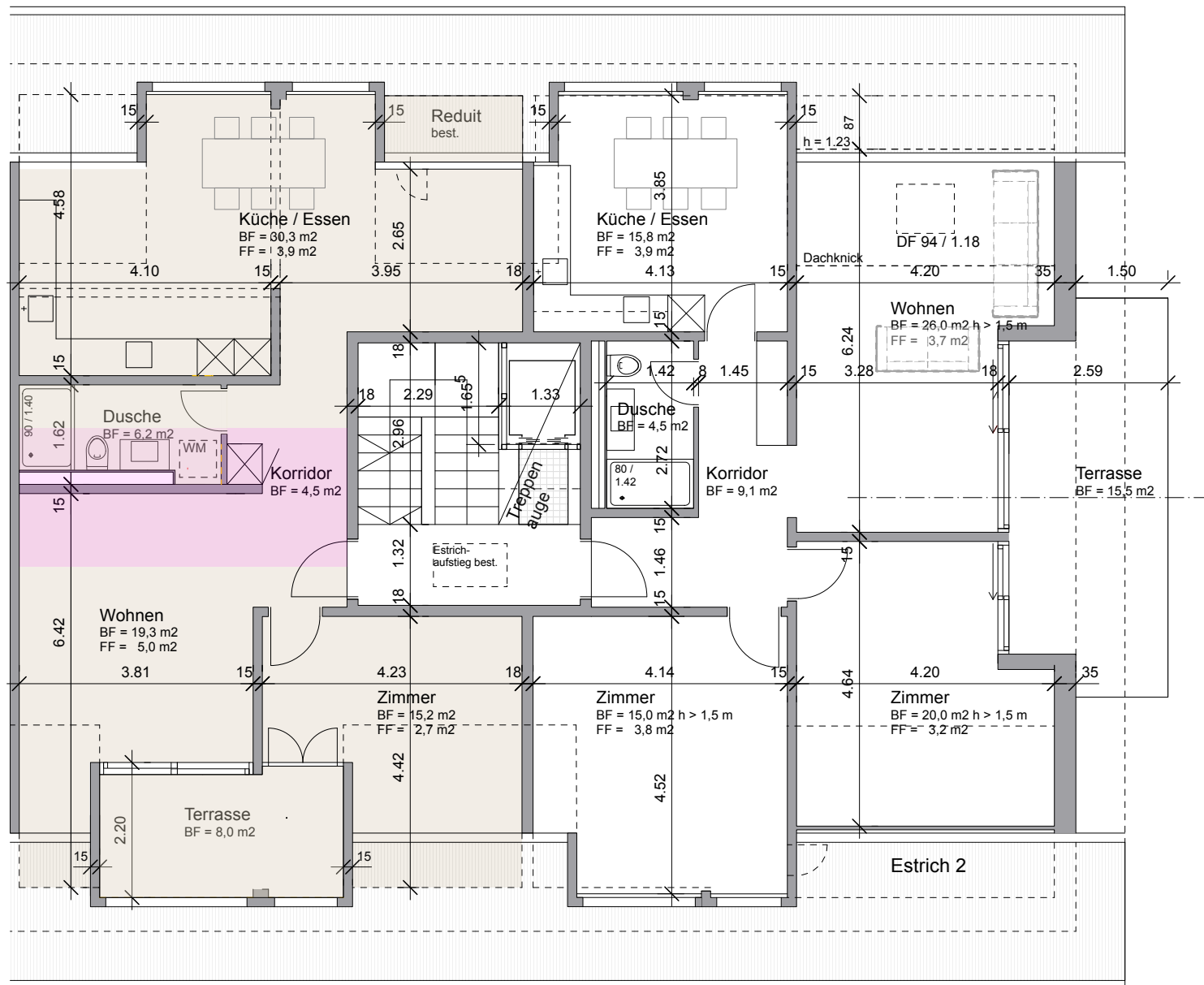
1. OG rechts

Kenndaten:

Flächen:

Nettowohnfläche	72,0 m ²
Bruttowohnfläche	88,0 m ²
Terrasse	8,0 m ²
Estrich h > 1.50 m	12,0 m ²

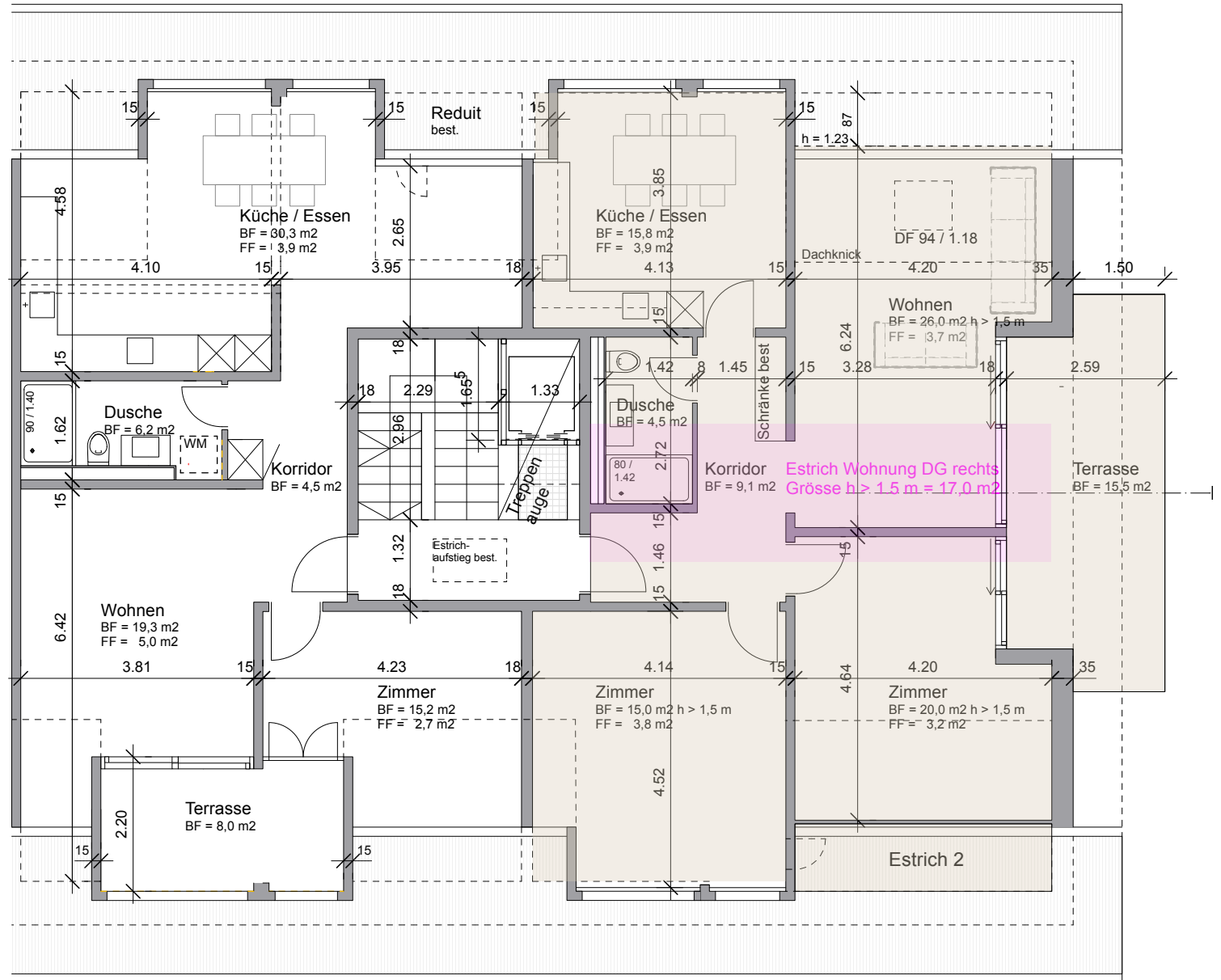
Estrich Wohnung DG links
Grösse h > 1,5 m = 12,0 m²



Kenndaten:

Flächen:

Nettowoohnfläche	92,7 m ²
Bruttowoohnfläche	105,1 m ²
Terrasse	15,5 m ²
Estrich h > 1.50 m	17,0 m ²



DG rechts