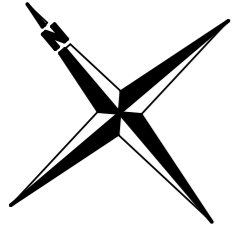


ÜBERBAUUNG HÜSLENWEG, ABTWIL
HAUS C

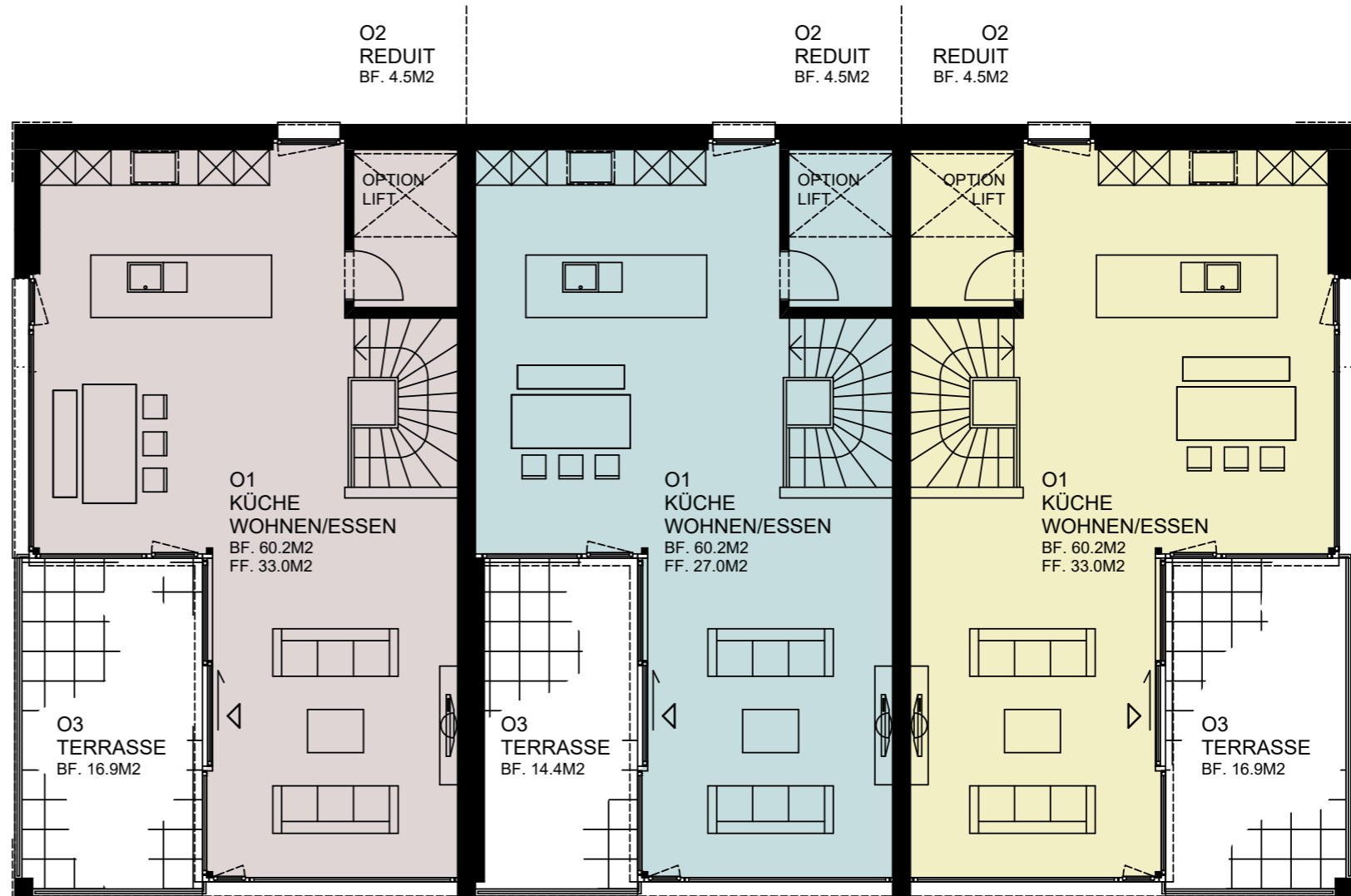
OBERGESCHOSS



HAUS C3

HAUS C2

HAUS C1



OBERGESCHOSS HAUS C3	
NETTOWOHNFÄCHE:	65.6 M2
NETTOWOHNFÄCHE TOTAL:	262.5 M2
BRUTTOGESCHOSSFLÄCHE:	80.9 M2
BRUTTOGESCHOSSFLÄCHE TOTAL:	323.3 M2
WOHNFLÄCHE:	60.2 M2
WOHNFLÄCHE TOTAL:	173.1 M2
BALKON/SITZPLATZ:	16.9 M2
BALKON/SITZPLATZ TOTAL:	47.2 M2

OBERGESCHOSS HAUS C2	
NETTOWOHNFÄCHE:	65.6 M2
NETTOWOHNFÄCHE TOTAL:	262.5 M2
BRUTTOGESCHOSSFLÄCHE:	78.8 M2
BRUTTOGESCHOSSFLÄCHE TOTAL:	313.1 M2
WOHNFLÄCHE:	60.2 M2
WOHNFLÄCHE TOTAL:	173.1 M2
BALKON/SITZPLATZ:	14.4 M2
BALKON/SITZPLATZ TOTAL:	44.7 M2

OBERGESCHOSS HAUS C1	
NETTOWOHNFÄCHE:	65.6 M2
NETTOWOHNFÄCHE TOTAL:	262.5 M2
BRUTTOGESCHOSSFLÄCHE:	80.9 M2
BRUTTOGESCHOSSFLÄCHE TOTAL:	323.3 M2
WOHNFLÄCHE:	60.2 M2
WOHNFLÄCHE TOTAL:	173.1 M2
BALKON/SITZPLATZ:	16.9 M2
BALKON/SITZPLATZ TOTAL:	47.2 M2

