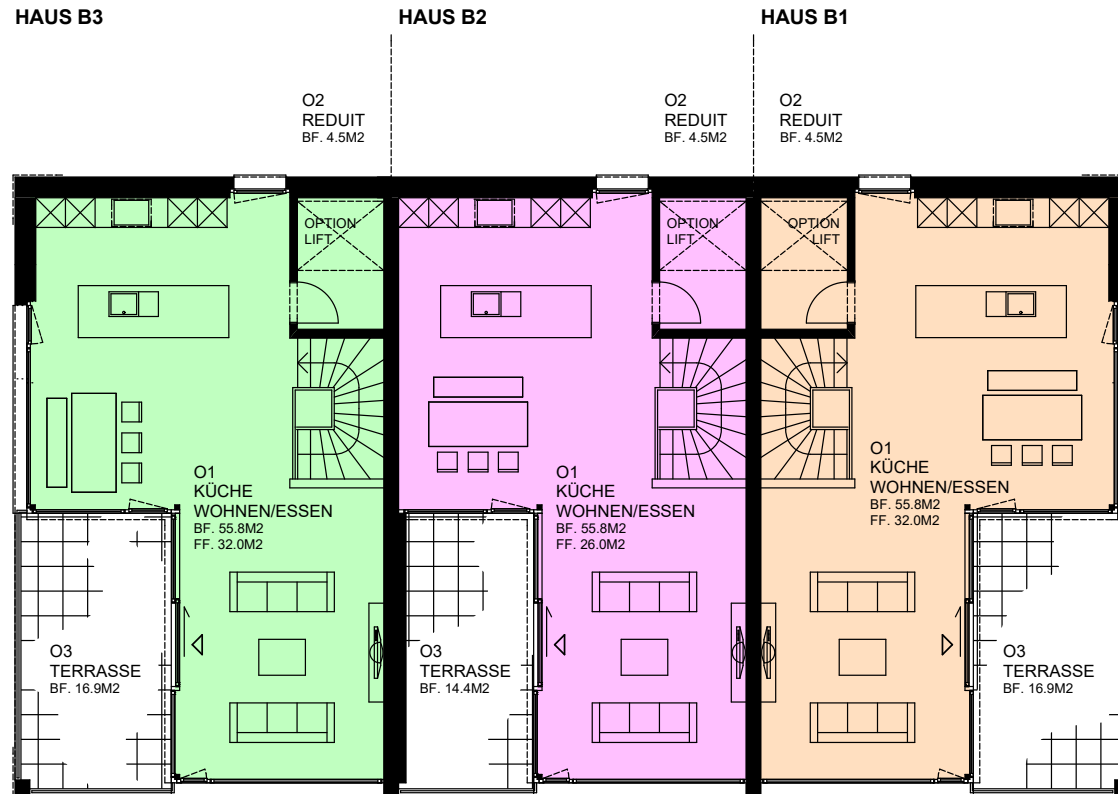


ÜBERBAUUNG HÜSLENWEG, ABTWIL  
**HAUS B**

OBERGESCHOSS



OBERGESCHOSS HAUS B3	
NETTOWOHNFÄCHE:	60.3 M2
NETTOWOHNFÄCHE TOTAL:	186.4 M2
BRUTTOGESCHOSSFLÄCHE:	77.0 M2
BRUTTOGESCHOSSFLÄCHE TOTAL:	231.7 M2
WOHNFLÄCHE:	55.8 M2
WOHNFLÄCHE TOTAL:	165.4 M2
BALKON/SITZPLATZ:	16.9 M2
BALKON/SITZPLATZ TOTAL:	47.2 M2

OBERGESCHOSS HAUS B2	
NETTOWOHNFÄCHE:	60.3 M2
NETTOWOHNFÄCHE TOTAL:	186.4 M2
BRUTTOGESCHOSSFLÄCHE:	75.1 M2
BRUTTOGESCHOSSFLÄCHE TOTAL:	223.9 M2
WOHNFLÄCHE:	55.8 M2
WOHNFLÄCHE TOTAL:	165.4 M2
BALKON/SITZPLATZ:	14.4 M2
BALKON/SITZPLATZ TOTAL:	44.7 M2

OBERGESCHOSS HAUS B1	
NETTOWOHNFÄCHE:	60.3 M2
NETTOWOHNFÄCHE TOTAL:	186.4 M2
BRUTTOGESCHOSSFLÄCHE:	77.0 M2
BRUTTOGESCHOSSFLÄCHE TOTAL:	231.7 M2
WOHNFLÄCHE:	55.8 M2
WOHNFLÄCHE TOTAL:	165.4 M2
BALKON/SITZPLATZ:	16.9 M2
BALKON/SITZPLATZ TOTAL:	47.2 M2