

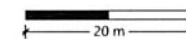
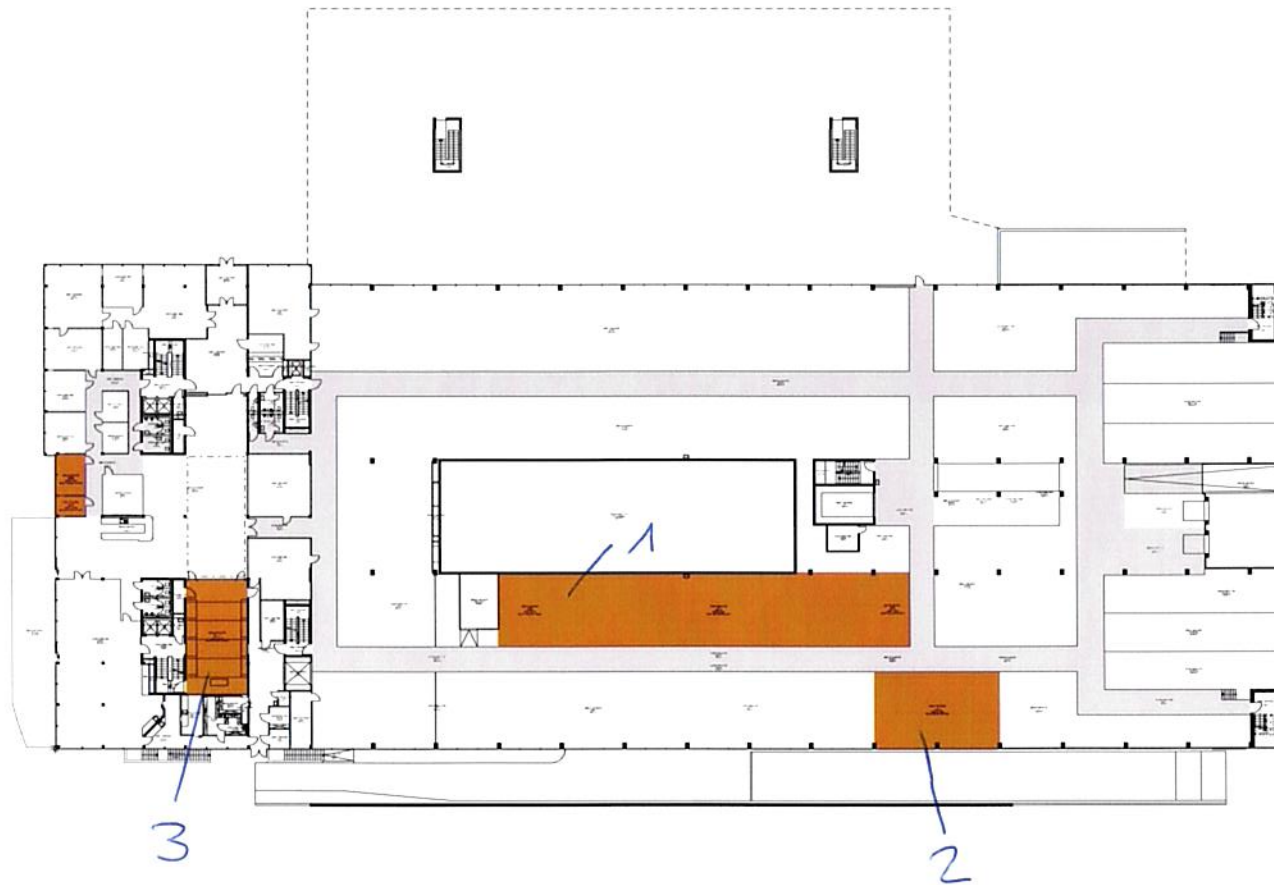
Liegenschafts-Nr. 70121  
 Adresse Schorenstr. 39  
 3645 Gwatt-Thun

Nutzungsart  
 Druckdatum 21.02.2024  
 Aktuelle Situation

**Etage Erdgeschoss**

### Vermietungsplan

	VWAGF*	ZF*	VMF*
 Meyer Burger (Switzerland)	690.2	161.5	852



\*Dieser Vermietungsplan hat ausschliesslich informellen Charakter. Der Interessent bzw. Mieter kann aus dem Vermietungsplan daher keinerlei Ansprüche ableiten. Für Mietflächen, Masse, Grundrisse, Einbauelemente, Türanschläge usw. gelten ausschliesslich die in der Hauptmietvertragsurkunde gemachten Angaben. Alle Massangaben sind für Ausführungs- und Bestimmungszwecke vor Ort zu prüfen. Nichttragende Wände müssen vor Abbruch bezüglich Statik mit einem Fachplaner geprüft werden. VWAGF=Vermietbare Wohn-, Arbeits- u. Gewerbefläche, ZF=Zuschlagsfläche, VMF=Vermietbare Fläche (gerundet)

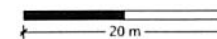
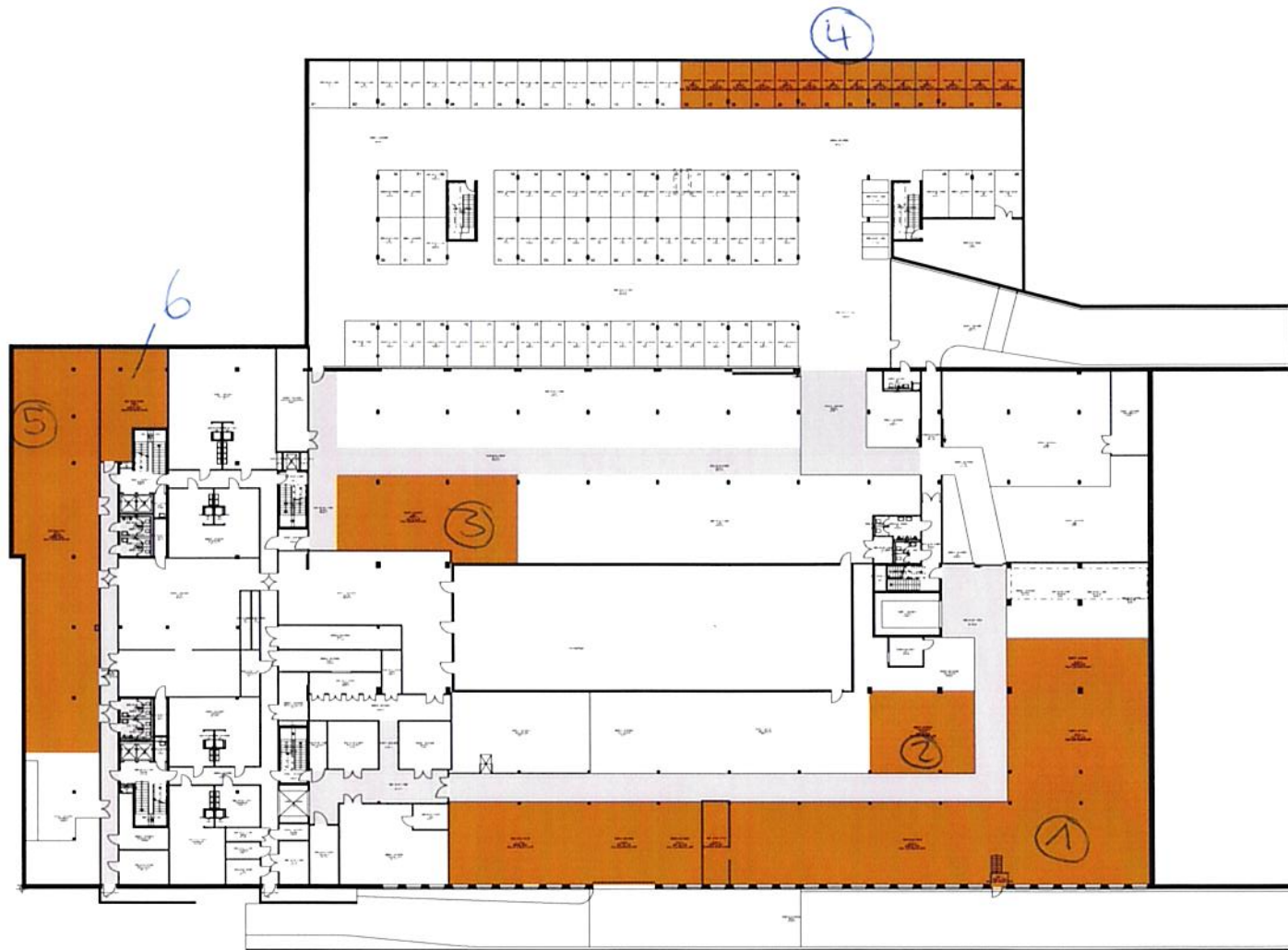
Liegenschafts-Nr. 70121  
 Adresse Schorenstr. 39  
 3645 Gwatt-Thun

Nutzungsart  
 Druckdatum 21.02.2024  
 Aktuelle Situation

**Etage 1. Untergeschoss**

### Vermietungsplan

	VWAGF*	ZF*	VMF*
 Meyer Burger (Switzerland)	1619.2	323.7	1943



\*Dieser Vermietungsplan hat ausschliesslich informellen Charakter. Der Interessent bzw. Mieter kann aus dem Vermietungsplan daher keinerlei Ansprüche ableiten. Für Mietflächen, Masse, Grundrisse, Einbauelemente, Türanschläge usw. gelten ausschliesslich die in der Hauptmietvertragsurkunde gemachten Angaben. Alle Massangaben sind für Ausführungs- und Bestellzwecke vor Ort zu prüfen. Nichttragende Wände müssen vor Abbruch bezüglich Statik mit einem Fachplaner geprüft werden. VWAGF=Vermietbare Wohn-, Arbeits- u. Gewerbefläche, ZF=Zuschlagsfläche, VMF=Vermietbare Fläche (gerundet)