

A photograph of a courtyard in Bioggio, Italy. The scene features a paved area with a cobblestone path leading to a large, weathered stone structure. To the left, there are wooden benches with metal frames. In the background, a building with a textured, reddish-brown facade and a window with a wooden shutter is visible. The courtyard is surrounded by various plants and flowers, including a large, gnarled tree on the right. The overall atmosphere is bright and sunny.

IL PICCOLO GIOIELLO DEL NUCLEO

RFD 100 Iseo (Bioggio)

## LA STORIA

Il piccolo gioiello del nucleo, un intersecarsi di spazi, è situato nel nucleo di Iseo, direttamente sulla corte del vecchio borgo, luogo di incontro, fulcro della vita sociale di un tempo, ricca di storia e ispirazione di romantici pensieri.

Il piccolo gioiello è da sempre proprietà della famiglia che oggi ha deciso di separarsene per permettere ad altri di godere di questo luogo fiabesco.





SPAZI

## L'ENTRATA E LA SALA DEL GRANDE CAMINO

L'entrata è situata dal lato della corte. Il grande camino domina il locale, la sua presenza inonda la stanza di un antico calore familiare.





SPAZI

## LA STANZA NASCOSTA «IL GROTTINO»

Dietro alla sala del camino una porticina ci porta in un locale nascosto «il grottino».



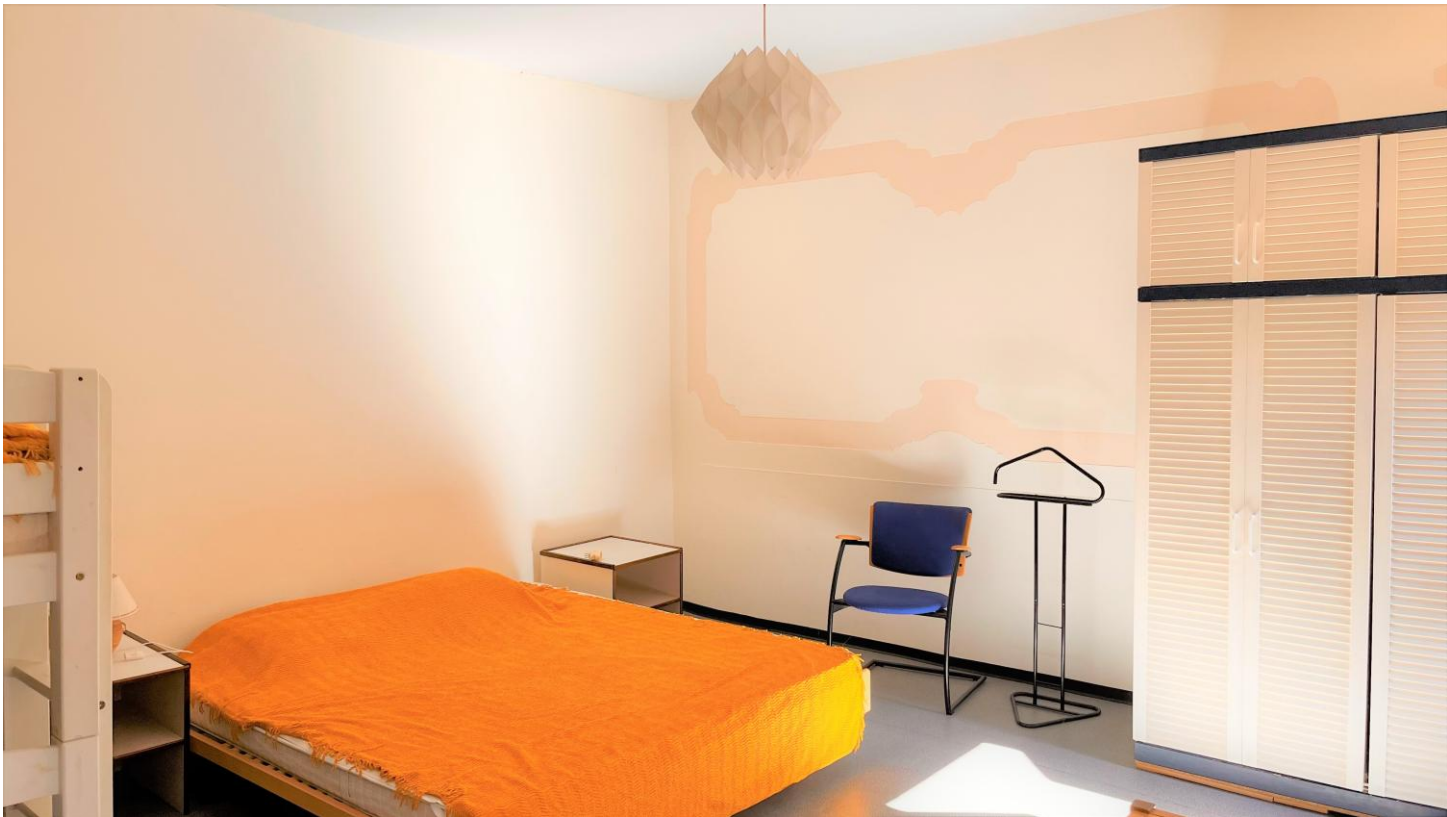
## SPAZI



## IL PRIMO PIANO: IL SALOTTO CON CAMINO

Al primo piano troviamo un ampio salotto con camino e due stanze.





## LA PRIMA STANZA

Dal salotto si accede alla prima stanza, spaziosa e ben illuminata. La vista sulla valle concede tranquillità e pace.



SPAZI



## LA SECONDA STANZA

La seconda stanza è situata al primo piano, lato corte e da essa si apre una caratteristica nicchia protetta.

SPAZI



## LUOGHI NASCOSTI

Luoghi nascosti sotto il tetto, da riattare, aprono l'immaginazione a spazi fiabeschi

SPAZI

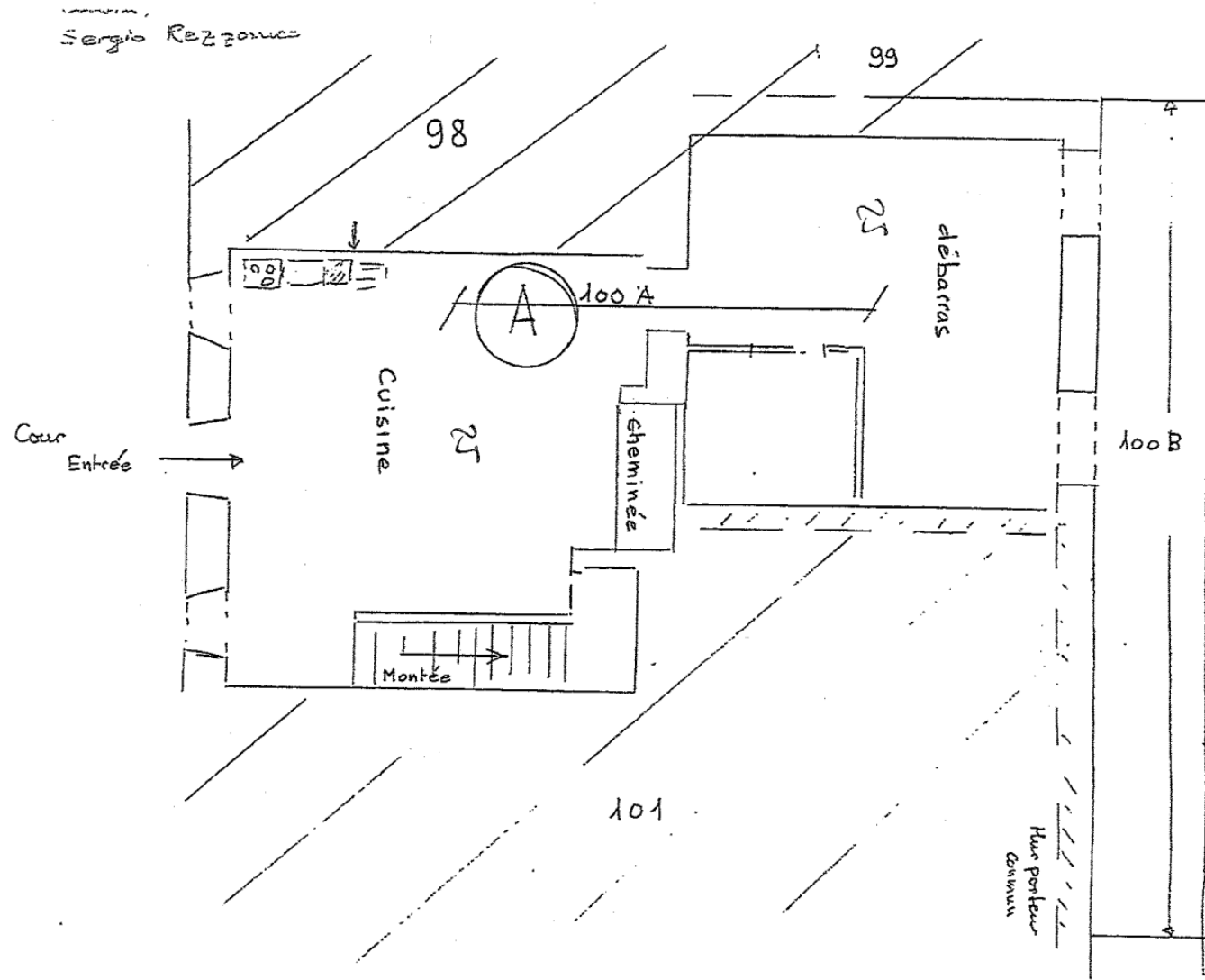




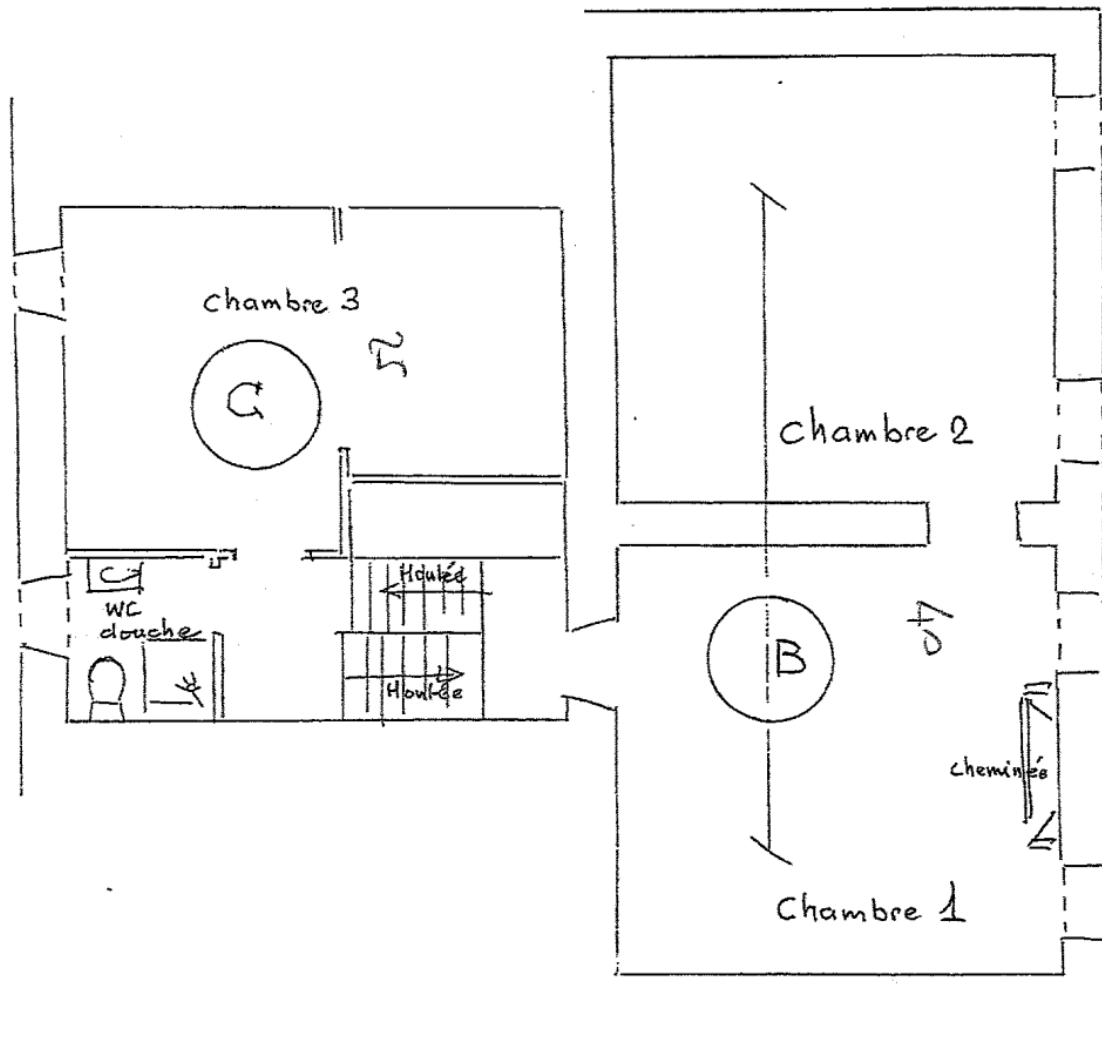
L'entrata dalla corte  
nel nucleo



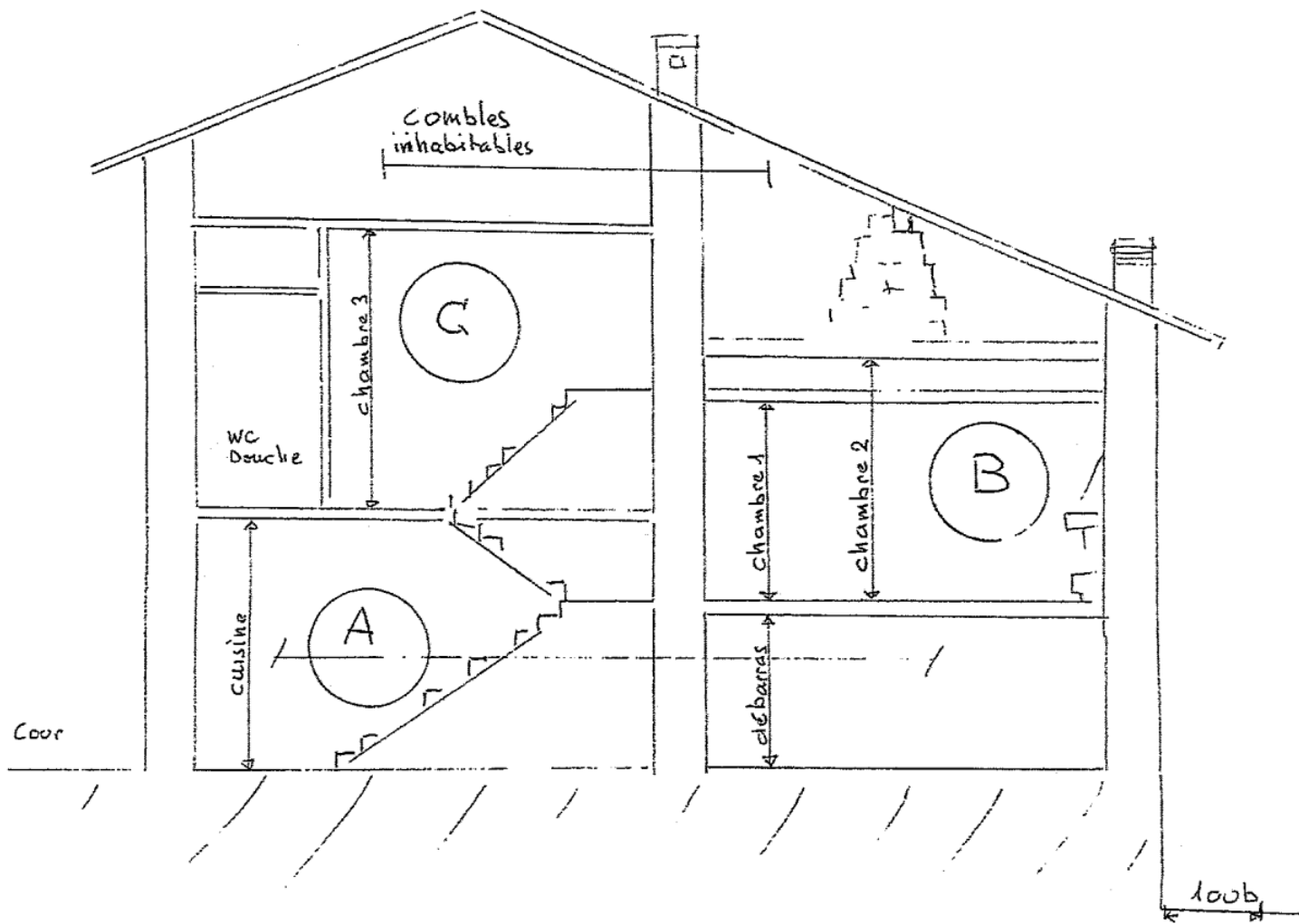
## Planimetrie



Piano terra



Primo  
piano



La casa



## Informazioni

Superficie casa: 155 m<sup>2</sup> (90 m<sup>2</sup> abitabile - 65m<sup>2</sup> deposito  
solaio)

Superficie terreno: 97 m<sup>2</sup>

Accesso pedonale dalla corte

Cucina arredata al piano terra

Un servizio con doccia al primo piano

Due camini