

Schachenstrasse 12, 9243 Jonschwil



Willkommen zuhause

An ruhiger und familienfreundlicher Lage in Jonschwil präsentiert sich diese stilvolle und grosszügige 5.5-Zimmer-Maisonettewohnung mit beeindruckender Galerie und hochwertigem Ausbau. Die Wohnung überzeugt mit einem durchdachten Grundriss, lichtdurchfluteten Räumen sowie zahlreichen Modernisierungen aus dem Jahr 2021.

Baujahr	2004
Umbau:	2021
Verfügbar:	nach Vereinbarung
Verkaufspreis:	850'000 CHF + 30'000 CHF

Gemeinde

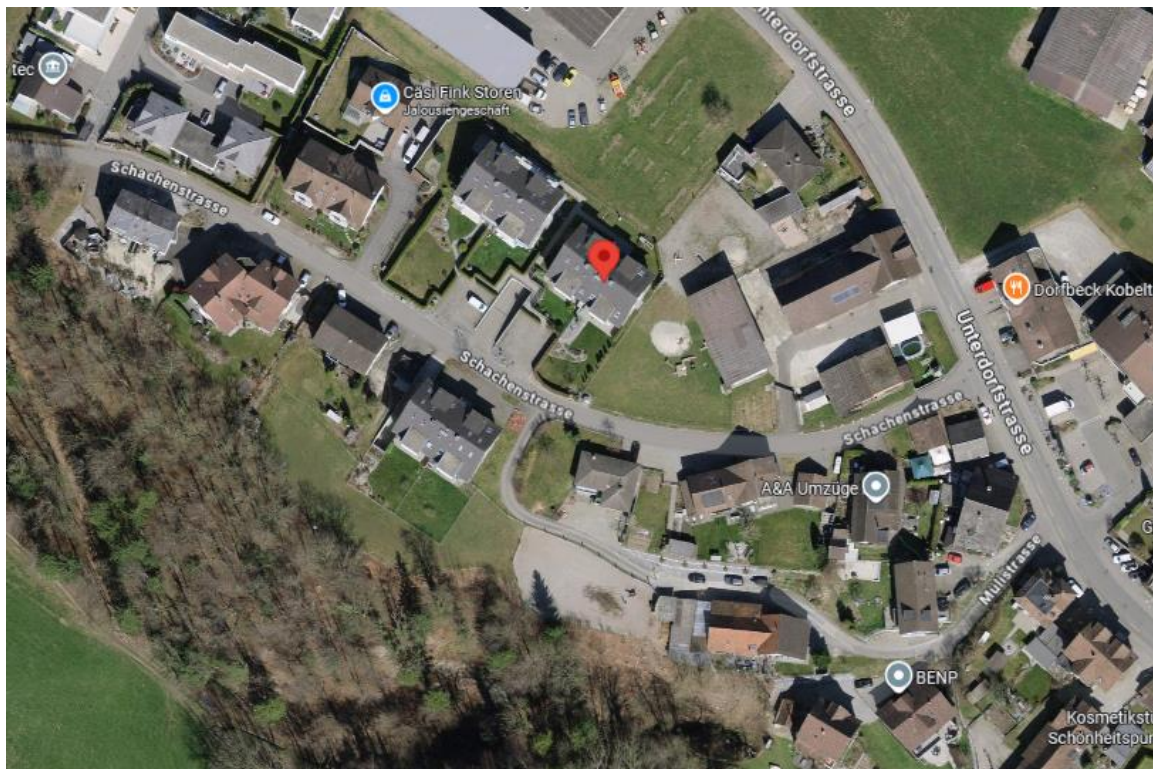
Jonschwil ist eine attraktive und familienfreundliche Gemeinde im Kanton St. Gallen, gelegen in der Region Wil-Uzwil. Die Gemeinde umfasst die Ortsteile Jonschwil, Schwarzenbach, Bettenau und Oberrindal und zählt heute rund 4'000 Einwohner. Dank der ruhigen Wohnlagen, der guten Infrastruktur und der naturnahen Umgebung erfreut sich Jonschwil grosser Beliebtheit bei Familien und Pendlern.

Die Gemeinde bietet moderne Schulen, vielfältige Betreuungsangebote sowie zahlreiche Einkaufsmöglichkeiten und Freizeitaktivitäten. Durch die gute Verkehrsanbindung sind Wil, Uzwil und die Autobahn A1 schnell erreichbar. Gleichzeitig laden Naherholungsgebiete wie der Bettenauer Weiher oder der Wildberg mit Aussicht auf den Alpstein und die Churfürsten zum Entspannen und Geniessen ein.

Jonschwil verbindet ländliche Ruhe mit einer hohen Lebensqualität und einer lebendigen Dorfgemeinschaft – ein idealer Ort zum Wohnen und Leben.

Lage

Die Wohnung befindet sich in einem gepflegten und familienfreundlichen Wohnquartier in Jonschwil. Einkaufsmöglichkeiten, Schulen sowie öffentliche Verkehrsmittel sind bequem erreichbar.



Expose Maisonette Schachenstrasse 12, 9243 Jonschwil,

Infrastruktur



Primarschule und Kindergarten Jonschwil 330m

Oberstufenzentrum Degenau Jonschwil 450m

Volg Jonschwil 150m



SPAR Schwarzenbach 1.8km

Migros Bazenheid 1.9km



Jonschwil Kriesel Bushaltestelle 230m

Highlights

- 5.5-Zimmer-Maisonettewohnung
- Ca. 184 m² Wohnfläche
- Hochwertiger Ausbau mit Galerie
- Grosszügiger Wohn- und Essbereich
- Neues Cheminée
- Neue Parkett- und Plattenböden
- Komplette ausgebautes Dachgeschoss
- Keller- und Hobbyraum
- Tiefgarage mit Ladestation
- Ruhige und sonnige Lage
- Schnell im Grünen

Raumprogramm

Wohnen / Essen: 62.5 m²

Küche: 13.8 m²

Elternzimmer: 16.8 m²

Zimmer 1: 12.0 m²

Zimmer 2: 13.5 m²

Bad: 6.1 m²

Gäste-WC / Dusche: 4.8 m²

Entrée / Garderobe: 12 m²

Galerie / Dachgeschoss: ca. 42 m²

Keller + Hobbyraum: je ca. 15.5 m²

Umbauarbeiten 2021

Wohnbereich:

- Neuer Plattenboden
- Neu gestrichen
- Neues Cheminée

Alle Zimmer:

- Neuer Parkettboden
- Neu gestrichen

Küche:

- Neuer Plattenboden
- Neue Amatur und Waschbecken
- Dampfabzug ersetzt im 2021

Dusche:

- Neue Duschwand
- Neuer Plattenboden

Bad:

- Neuer Plattenboden

Dachgeschoss:

- Kompletter Ausbau von Estrich zu Wohnraum
- Zimmer und Galerie erstellt
- Wendeltreppe inkl. Galerie
- Neue Fussbodenheizung
- Neuer Abrieb und frisch gestrichen

Fassade:

- Neu gestrichen 2023

Heizung:

- Fernwärmeanschluss Q4/2026-Q1/2027

Tiefgarage:

- Parkplatz mit Ladestation

Kontakt

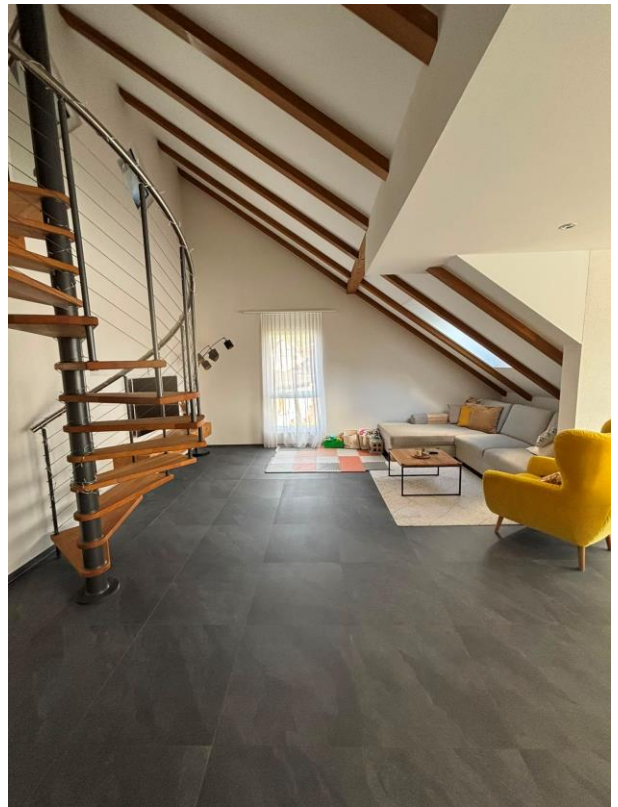
Machleish Santhiyapillai

m.santhiyapillai@gmail.com

079 915 97 82

Impressionen

Wohnzimmer & Essbereich



Expose Maisonette Schachenstrasse 12, 9243 Jonschwil,

Zimmer 1 & 2

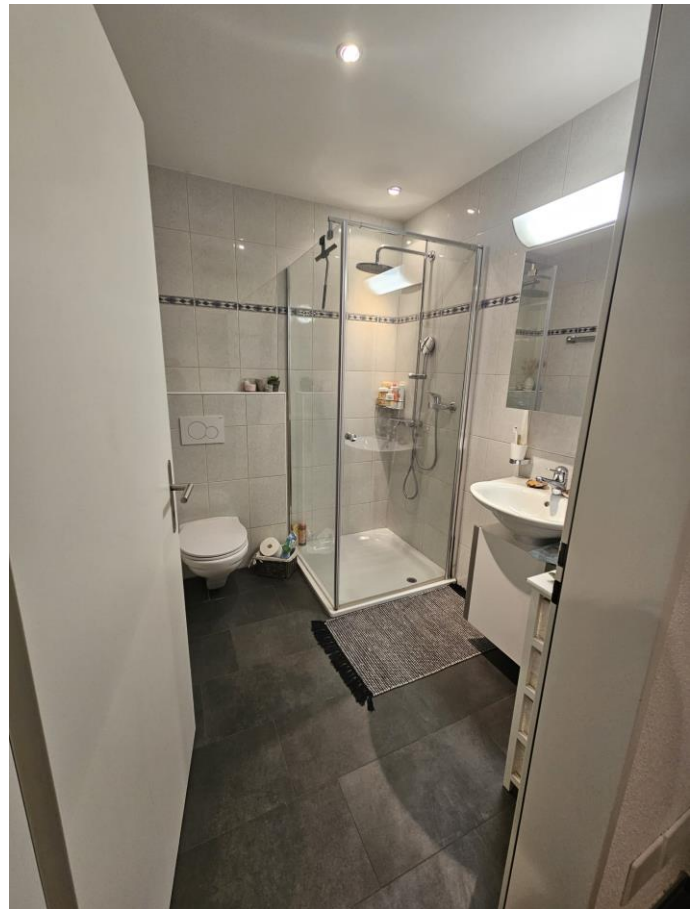


Elternzimmer & Bad



Expose Maisonette Schachenstrasse 12, 9243 Jonschwil,

Küche / Dusche-WC / Eingangsbereich



Expose Maisonette Schachenstrasse 12, 9243 Jonschwil,

Dachgeschoss

