

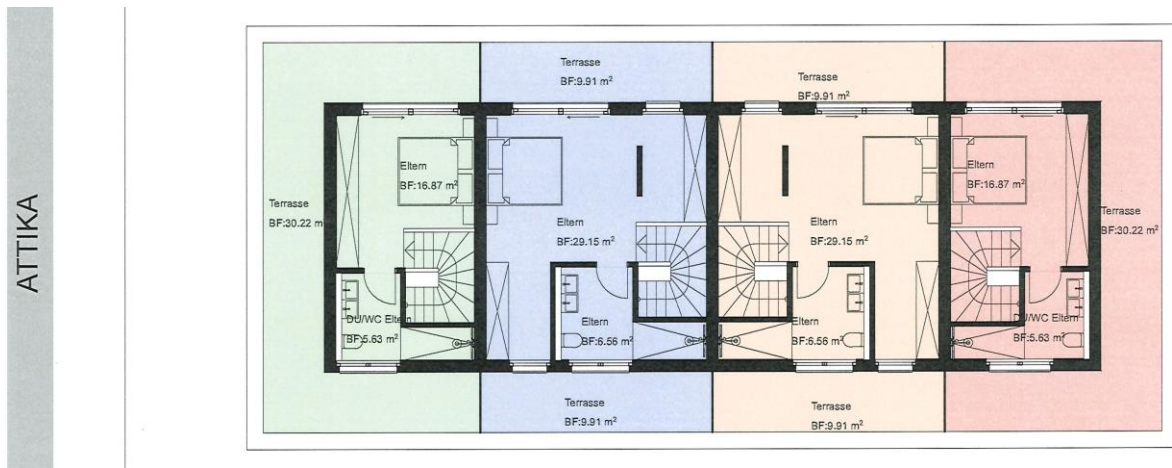
Verkauf von 4 Einfamilienhäuser mit Attikageschoss in Ziefen (Hintermatt) Hüsslimattstrasse vis-à-vis Haus Nr. 20 Haus A (Eckhaus)



Referenznummer	BIE 20113	Baujahr	2022/2023
Nettowohnfläche (m ²)*	170 m ²	Zustand	neuwertig
Bruttowohnfläche (m ²)*	192 m ²	Bezug ab	nach Vereinbarung
Dachterrasse	30 m ²	Anteil Anmerkungs-	
Grundstückfläche (m ²)* m ²	parzelle	
Gedeckter Sitzplatz	15 m ²	Kaufpreis	CHF 1'180'000.--
Garten	27 m ²	Verhandlungspreis	
Parzelle Nr.		Mietzinseinnahmen	
Kubatur m ³	864 m ³	Nettorendite	
Raumhöhe		Bruttorendite	
Anzahl Badezimmer	2	Versicherungswert	
Anzahl Gäste-WC	1	Festhypothek	unter 1 % auf 20 bis
Anzahl Parkplätze	1 bis 2	30 Jahre fest	
Anzahl Zimmer	6,5 Zimmer		

*Flächenangaben gem. Immobilienangebote/Immobilien-glossar

Haus A



Raumgrösse und mögliche Raumaufteilung

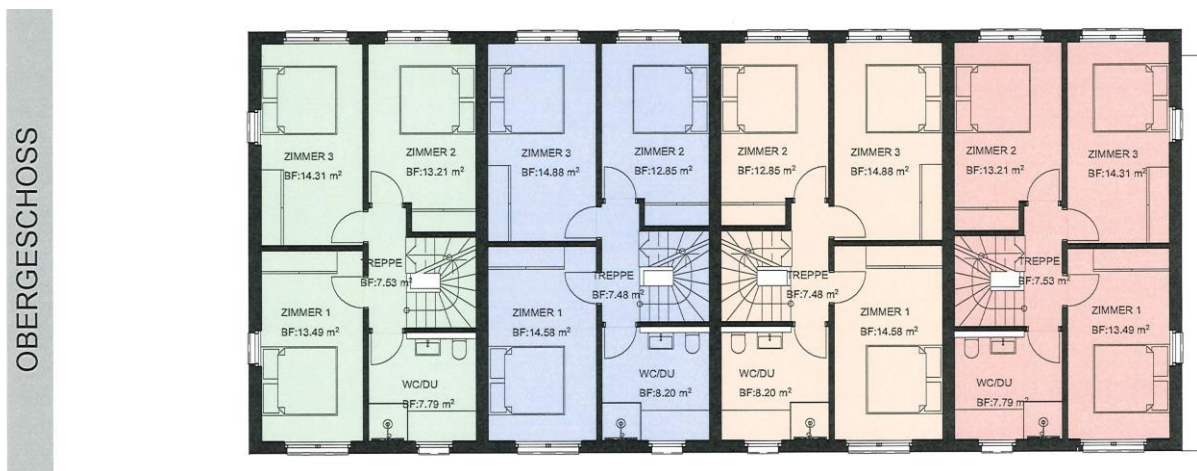
Terrasse: 30.22 m² BF

Elternschlafzimmer: 16.87 m² BF

Duschraum: 5.63 m² BF

Weitere Fläche für Einbauschränk etc.

Haus A



Raumgrösse und mögliche Raumaufteilung

Zimmer 3: 14.31 m² BF

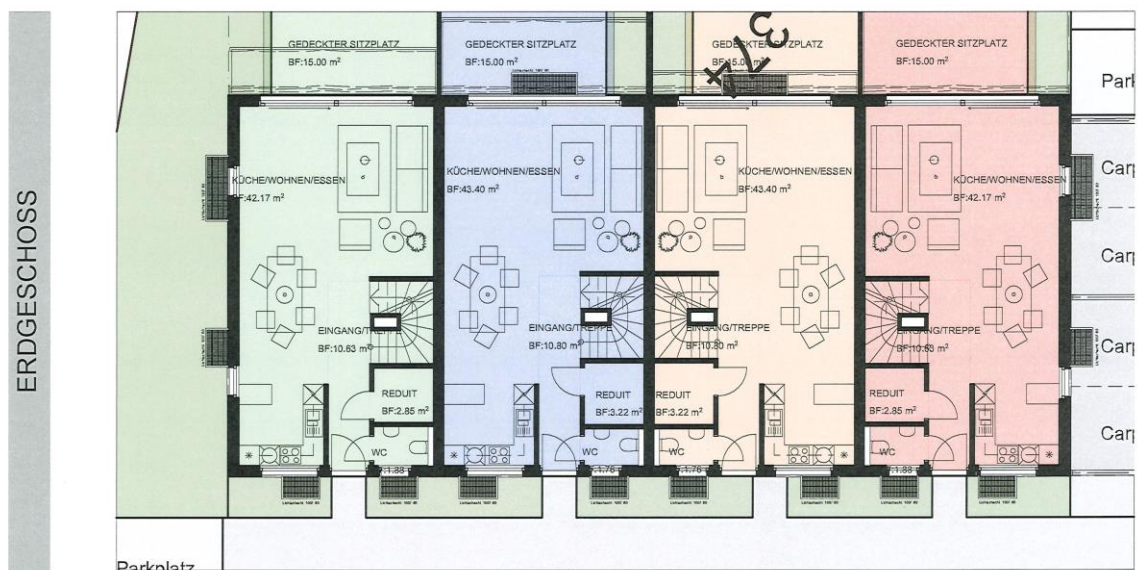
Zimmer 2: 13.21 m² BF

Zimmer 1: 13.49 m² BF

Treppenbereich: 7.53 m² BF

WC/DU-Raum: 7.79 m² BF

Haus A



Raumgrösse und mögliche Raumaufteilung

Gedeckter Sitzplatz mit 15.00 m² BF

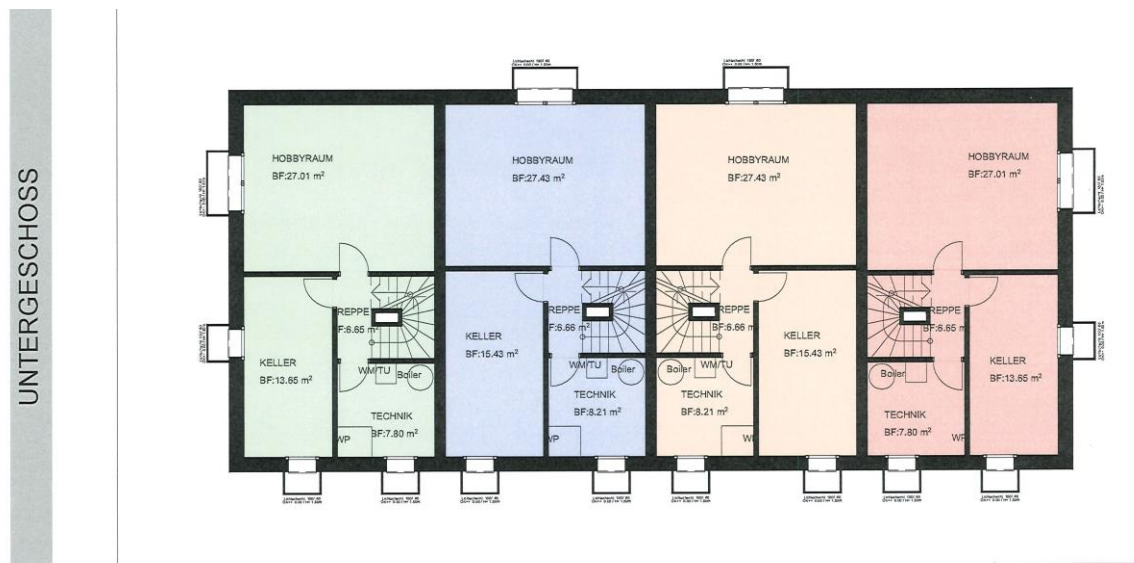
Küche und Wohnbereich mit 42.17 m² BF

Eingangsbereich mit 10.63 m² BF

Reduit mit 2.85 m² BF

WC-Raum mit 1.88 m² BF

Haus A



Raumgrösse und mögliche Raumaufteilung

Hobbyraum: 27.01 m²

Keller: 13.65 m²

Treppe: 6.65 m²

Technikraum mit Boiler, Waschmaschine und Tumbler sowie Wärmepumpe: 7.80 m²



Neumattstrasse 8
CH 4144 Arlesheim
+41 (0)61 599 27 46 phone
+41 (0)61 599 47 45 fax

Mühlweiher 9
CH 5079 Zeihen
+41 (0)62 876 27 46 phone
+41 (0)61 599 47 45 fax

+41 (0)76 413 1936 mobile
+41 (0)76 418 1938 mobile
immobilien@bauland-nw.ch
www.bbinw.ch

SITUATIONSPLAN



SICHT AUF HAUS A





Neumattstrasse 8
CH 4144 Arlesheim
+41 (0)61 599 27 46 phone
+41 (0)61 599 47 45 fax

Mühliweiher 9
CH 5079 Zeihen
+41 (0)62 876 27 46 phone
+41 (0)61 599 47 45 fax

+41 (0)76 413 1936 mobile
+41 (0)76 418 1938 mobile
immobilien@bauland-nw.ch
www.bbinw.ch

Gartenansicht mit Attikageschossen





Neumattstrasse 8
CH 4144 Arlesheim
+41 (0)61 599 27 46 phone
+41 (0)61 599 47 45 fax

Mühliweiher 9
CH 5079 Zeihen
+41 (0)62 876 27 46 phone
+41 (0)61 599 47 45 fax

+41 (0)76 413 1936 mobile
+41 (0)76 418 1938 mobile
immobilien@bauland-nw.ch
www.bbinw.ch

Kostenzusammenstellung von allen Häusern und gemeinsamer Verkauf mit dem Architekturbüro Imfeld und Partner in Aesch/BL, welche dieses Bauprojekt ausgearbeitet haben

	HAUS A	HAUS B	HAUS C	HAUS D	
OBJEKTINFORMATIONEN	Kubatur	864 m ³	899 m ³	899 m ³	864 m ³
	Brutto Wohnfläche	192 m ²	210 m ²	210 m ²	192 m ²
	Netto Wohnfläche	170 m ²	187 m ²	187 m ²	170 m ²
	Garten	27 m ²	27 m ²	27 m ²	95 m ²
	Gedeckter Sitzplatz	15 m ²	15 m ²	15 m ²	15 m ²
	Dachterrasse	30 m ²	20 m ²	20 m ²	30 m ²
	Zimmer	6.5	6.5	6.5	6.5
	Etagen	4	4	4	4
	Baujahr	2022	2022	2022	2022
	Bezug	2023	2023	2023	2023
Kaufpreis	CHF 1'180'000	CHF 1'180'000	CHF 1'180'000	CHF 1'180'000	

**Vertrieb der Häuser C und D durch Markus Imfeld von
Imfeld & Partner Architekten GmbH,
markus.imfeld@imfeld-partner.ch, +41 79 303 65 55**



Neumattstrasse 8
CH 4144 Arlesheim
+41 (0)61 599 27 46 phone
+41 (0)61 599 47 45 fax

Mühliweiher 9
CH 5079 Zeihen
+41 (0)62 876 27 46 phone
+41 (0)61 599 47 45 fax

+41 (0)76 413 1936 mobile
+41 (0)76 418 1938 mobile
immobilien@bauland-nw.ch
www.bbinw.ch

INFRASTRUKTUR

Bus 70 Reigoldswil - Liestal 400 m
bis Liestal, Bahnhof 19 Minuten
bis Reigoldswil, Dorfplatz 7 Minuten
bis Bubendorf, Bad 9 Minuten



Bahnhof Liestal 8'800 m
Autobahn Pratteln 13'800 m
Primarschule Ziefen 500 m
Sekundarschule Reigoldswil 4900 m



Dorfladen 350 m
Migros Bubendorf 4'700 m
Coop Bubendorf 4'300 m
Gartenbad „Gitterli“ Liestal 8'000 m



Lage

Ruhiges Einfamilienquartier an sonniger Lage in unmittelbarer Nähe der Bus-Station Nr. 70.

Diese Offerte versteht sich freibleibend. Die in dieser Dokumentation enthaltenen Informationen sind für den Empfänger bestimmt und dürfen ohne vorherige schriftliche Zusage der Firma BBINW für Dritte weder kopiert, reproduziert oder sonst wie zur Verfügung gestellt werden. Die enthaltenen Informationen beruhen zum Teil auf Fremangaben und konnten von der Firma BBINW nicht alle unabhängig überprüft werden. Die Eigentümerschaft als auch die Firma BBINW übernehmen somit keine Haftung, weder ausdrücklich noch stillschweigend bezüglich Richtigkeit, Vollständigkeit oder Aussagekraft dieser Informationen oder der in diesem Dokument wiedergegebenen Meinungen. Die Eigentümerschaft als auch die Firma BBINW behalten sich ausdrücklich das Recht vor, nach eigenem, freiem Ermessen jederzeit das Angebot und/oder die Konditionen zu ändern oder vom Verkaufsverfahren vor dem Abschluss eines bindenden Vertrages zurückzutreten. Alle Interessenten müssen sämtliche in Verbindung mit Ihrer Teilnahme an diesem Verkaufsverfahren entstandenen Kosten selbst tragen und haben keinen Anspruch auf Erstattung Ihrer Aufwendungen.

Im angebotenen Verkaufspreis ist eine Verkaufsprovision eingerechnet. Diese muss entweder vom Verkäufer oder vom Käufer an die Firma BBINW in Arlesheim bezahlt werden. Der Kaufvertrag wird durch die Firma BBINW in Auftrag gegeben. Ein Vertrag kommt im Zuge der Ware zu Stande.

Gerne zeigen wir Ihnen persönlich und das Bauland. Für eine Finanzierungsofferte stehen wir Ihnen zur Verfügung. Bitte vereinbaren Sie mit uns einen Termin. Wir freuen uns auf Sie. Susanne Bieli 076 413 1936



Neumattstrasse 8
CH 4144 Arlesheim
+41 (0)61 599 27 46 phone
+41 (0)61 599 47 45 fax

Mühlweiher 9
CH 5079 Zeihen
+41 (0)62 876 27 46 phone
+41 (0)61 599 47 45 fax

+41 (0)76 413 1936 mobile
+41 (0)76 418 1938 mobile
immobilien@bauland-nw.ch
www.bbinw.ch



Einige Einrichtungsgegenstände vielleicht für Ihr neues Haus.

BBINW Inneneinrichtungen

HOME- UND OFFICEBEREICH
PERSÖNLICHE BERATUNG BEI IHNEN

Tel. +41 (0)61 599 27 46
Fax +41 (0)61 599 47 45
Skype: bauland-nw
inneneinrichtungen@bbinw.ch

BBINW Inneneinrichtungen
Neumattstrasse 8
4144 Arlesheim

Susanne Bieli