

# POSTGEBÄUDE ALTDORF

## BAHNHOFSTRASSE 9, 6460 ALTDORF



# LAGEPLAN

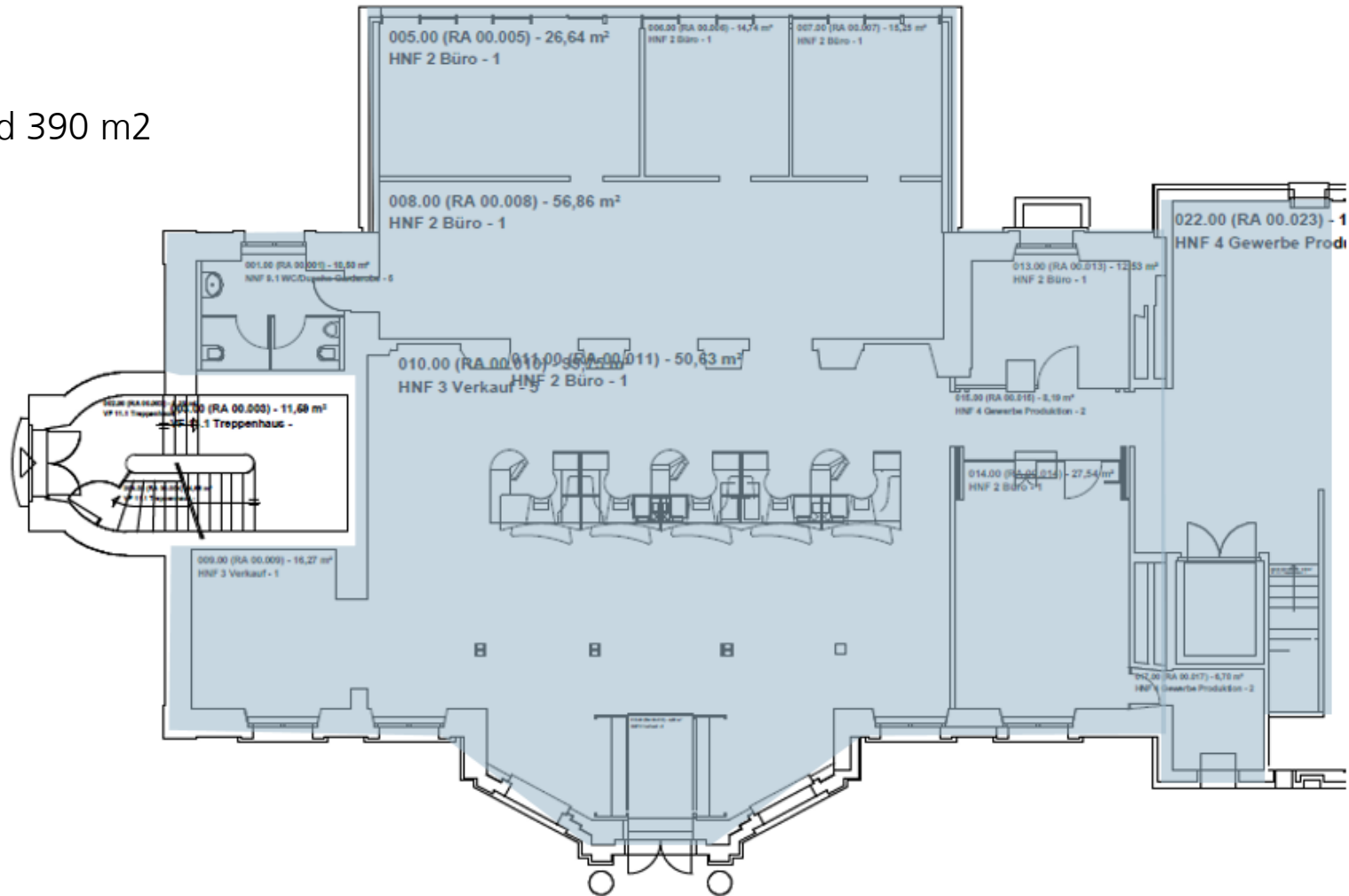
## BAHNHOFSTRASSE 9, 6460 ALTDORF



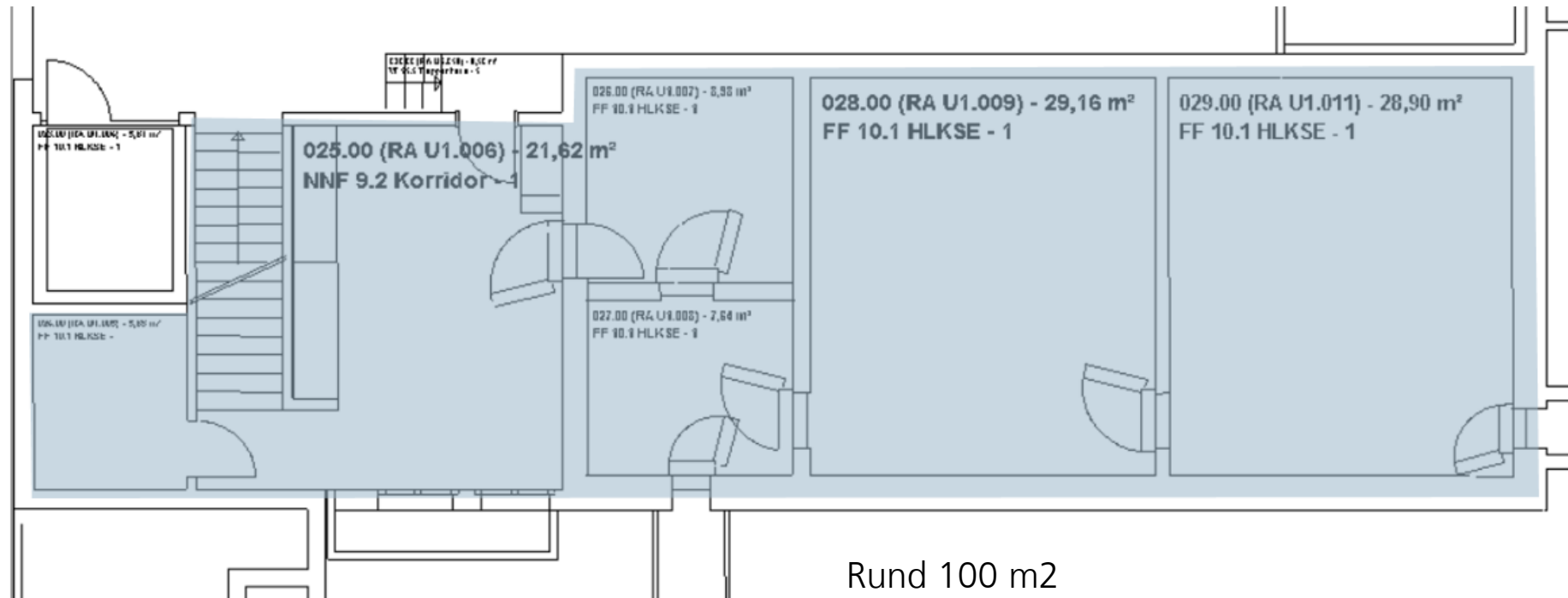
# PLAN ERDGESCHOSS

## BAHNHOFSTRASSE 9, 6460 ALTDORF

Rund 390 m<sup>2</sup>

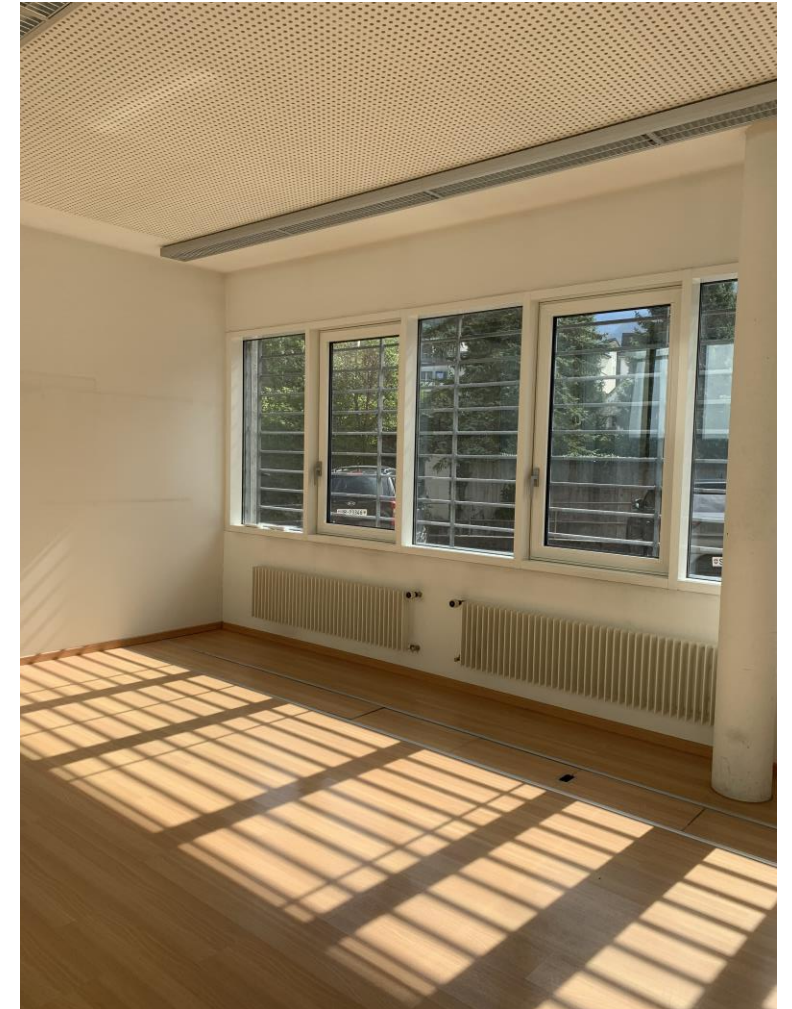


# PLAN UNTERGESCHOSS BAHNHOFSTRASSE 9, 6460 ALTDORF





# FOTOS ERDGESCHOSS BAHNHOFSTRASSE 9, 6460 ALTDORF



# FOTOS ERDGESCHOSS

## BAHNHOFSTRASSE 9, 6460 ALTDORF





# KONDITIONEN

## BAHNHOFSTRASSE 9, 6460 ALTDORF

### **Miete:**

Flächen Erdgeschoss ca. 390 m<sup>2</sup> à CHF 195.00/m<sup>2</sup>/Jahr (Jahresmiete von CHF 76'050.00)

Flächen Untergeschoss ca. 100 m<sup>2</sup> à CHF 50.00/m<sup>2</sup>/Jahr (Jahresmiete von CHF 5'000.00)

### **Nebenkosten:**

Annahme 20% der Nettomiete - Jahrestotal von CHF 16'210.00

### **Ausbau:**

Räumlichkeiten werden im Grundausbau vermietet, Mieterausbauten werden durch den Mieter ausgeführt und finanziert

### **Mietdauer:**

Befristetes Mietverhältnis für 5 Jahre mit einer Option von weiteren 5 Jahre

# KONTAKTANGABEN VERMIETUNG

## BAHNHOFSTRASSE 9, 6460 ALTDORF

Post Immobilien  
Management und Services AG  
Belchenstrasse 3  
4601 Olten

 079 619 08 03

 sarah.frank@post.ch