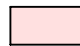
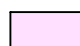


757.1
Realisierung Sanierung
Sockelgeschoss NM 3

Stand 09.09.2019

 Ladenfläche
617.7 m²


 Mall NM3
23.8 m²

 nicht anrechenbar

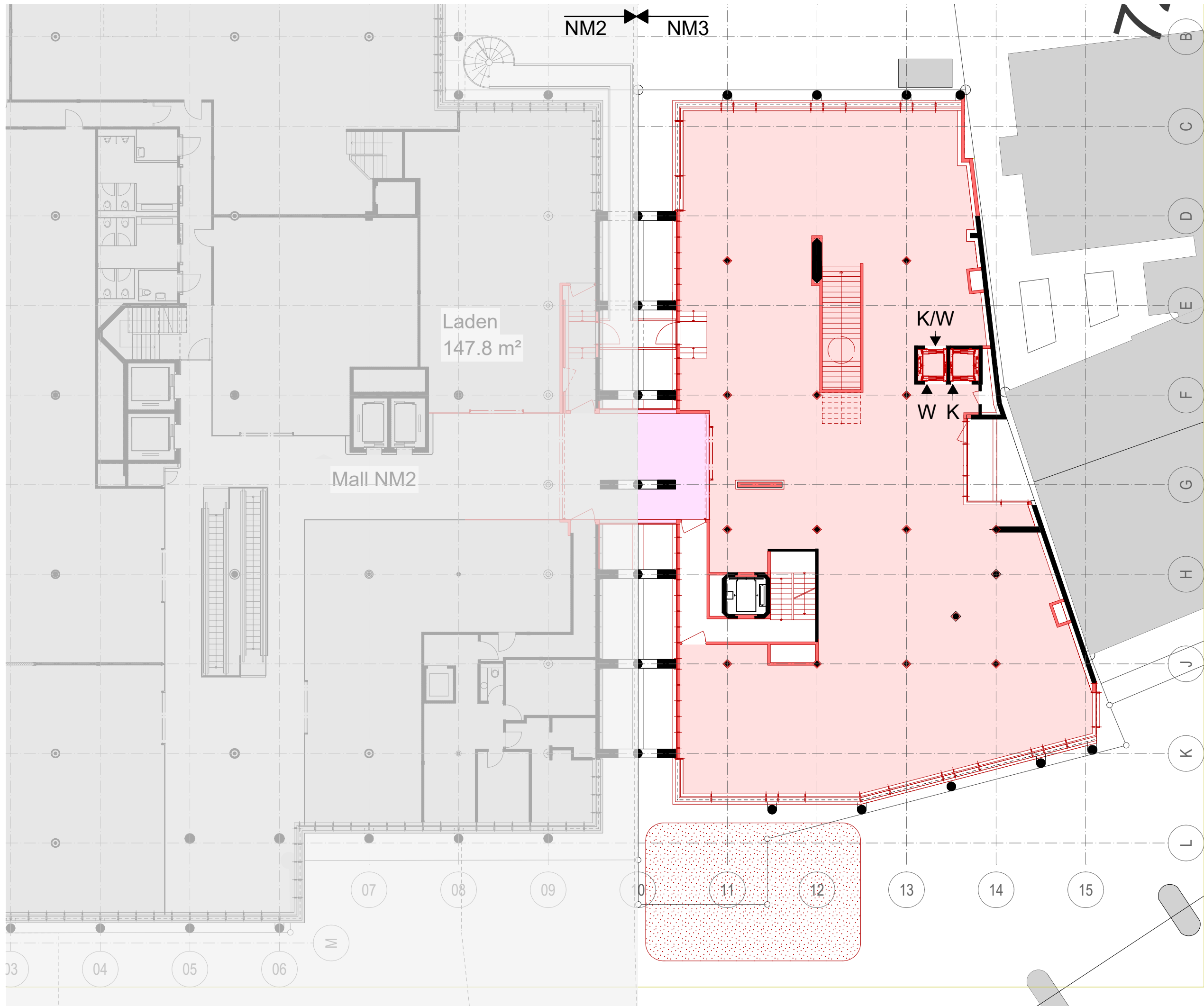
 bestehend

 neu

K Kundenlift
W Warenlift

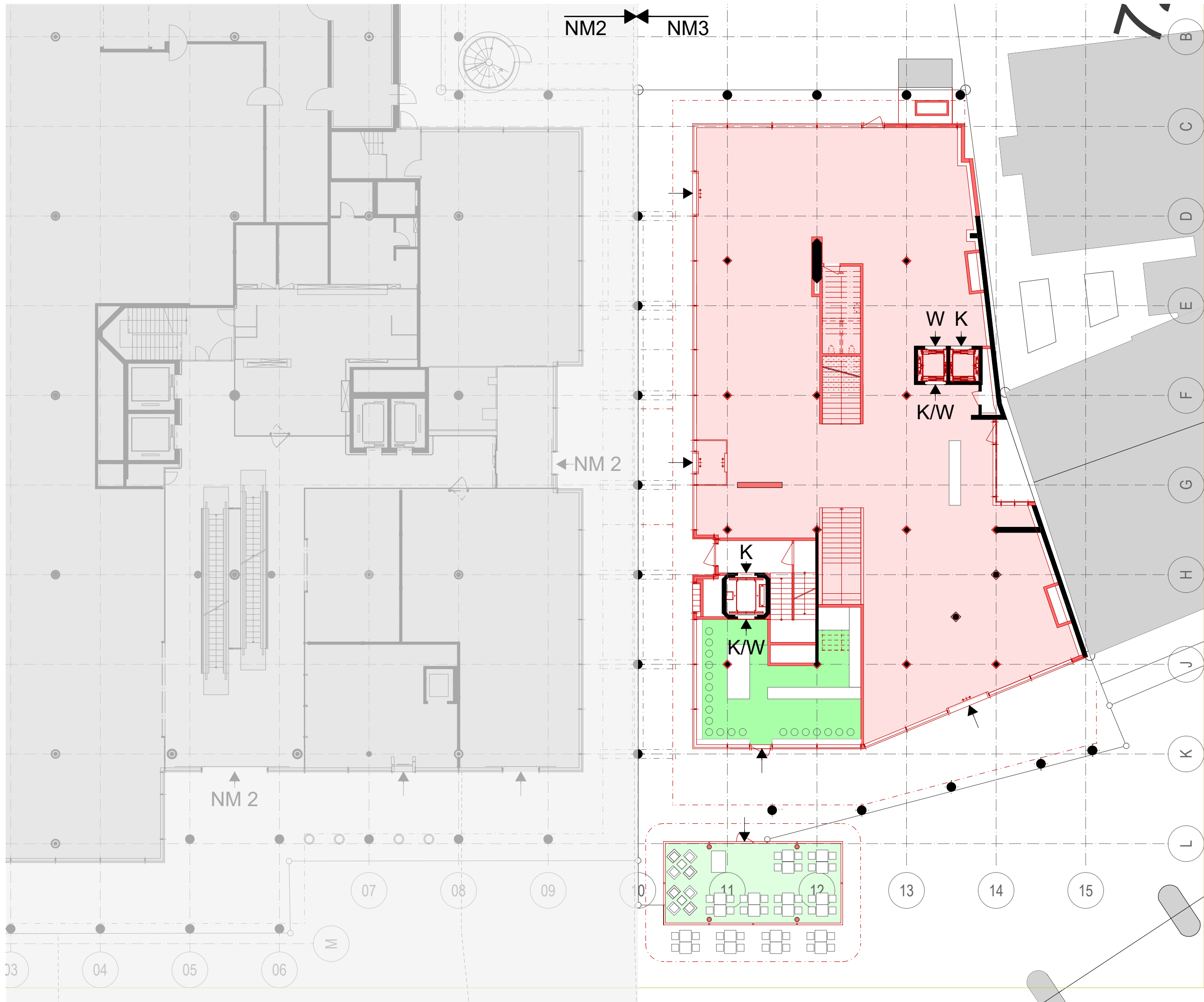
 1.OG

 0 2 4 8m



757.1
 Realisierung Sanierung
 Sockelgeschoss NM 3

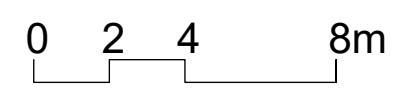
Stand 03.09.2019



- Ladenfläche
458.9 m²
- Bistro
58.2 m²
- Pavillon
43.4 m²

- nicht anrechenbar
- bestehend
- neu
- K Kundenslift
- W Warenlift

EG V1



NM2

NM3

757.1
Realisierung Sanierung
Sockelgeschoss NM 3

Stand 10.09.2019

Ladenfläche
350.5 m²

Lager
55.3 m²

Lager Bistro
69.8 m²

WC Gäste Bistro
10.6 m²

Personal Bistro
14.2 m²

IV Gäste Bistro
7.1 m²

nicht anrechenbar

bestehend

neu

K Kundenlift

W Warenlift

1. UG

0 2 4 8m

