

Gebäudetyp C | 4 1/2 Zimmerwohnung 1. + 2. Obergeschoss

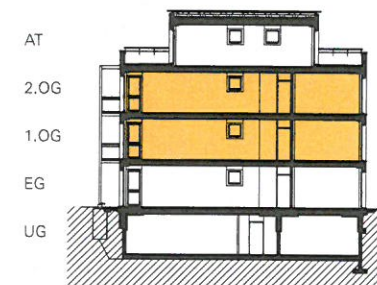
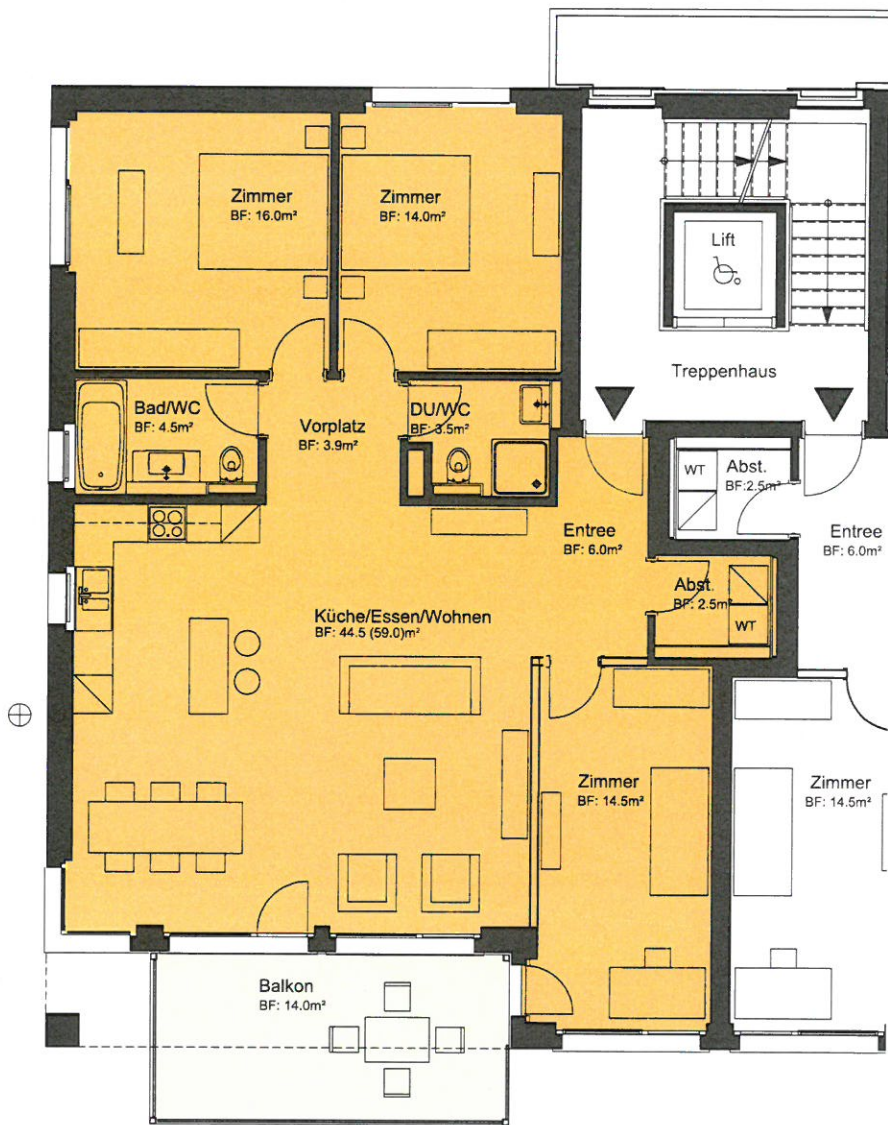
Wohnfläche 115 m², Balkon 14 m²

Wohnungstypen in den Häusern
1, 2/3, 4, 6/5, 7/8, 9/10, 11, 13, 15, 16



Wohnungen: Gespiegelte Wohnungen:

- | | |
|----------------|----------------|
| 1 / 1.4 + 2.6 | 1 / 1.3 + 2.5 |
| 2 / 1.4 + 2.6 | 3 / 1.3 + 2.5 |
| 4 / 1.4 + 2.6 | 4 / 1.3 + 2.5 |
| 6 / 1.4 + 2.6 | 5 / 1.3 + 2.5 |
| 7 / 1.4 + 2.6 | 8 / 1.3 + 2.5 |
| 9 / 1.4 + 2.6 | 10 / 1.3 + 2.5 |
| 11 / 1.4 + 2.6 | 11 / 1.3 + 2.5 |
| 13 / 1.4 + 2.6 | 13 / 1.3 + 2.5 |
| 15 / 1.4 + 2.6 | 15 / 1.3 + 2.5 |
| 16 / 1.4 + 2.6 | 16 / 1.3 + 2.5 |



Masstab in cm



Alle Masse sind ca.-Masse | Änderungen bleiben vorbehalten | Möblierung nicht inbegriffen

Dezember 2006