

A vendre au cœur de la ville d'Yverdon-les-Bains 10 logements en PPE + parking souterrain



« Jordils 25 »

Situation

PPE « Jordils 25 » - Rue des Jordils 25 – 1400 Yverdon-les-Bains – Parcelle n°962

Situé au cœur de la ville dans un quartier calme, ce nouvel immeuble propose :

- 10 logements de 2.5 à 4.5 pièces
- Parking souterrain
- Espace de jeux et de verdure
- Parking à vélos
- Centre historique et commercial à 5 min. à pied
- Ecoles à proximité



Dossier de vente

PPE « Jordils 25 » - Rue des Jordils 25 – 1400 Yverdon-les-Bains – Parcelle n°962

Les éléments suivants vous donnent une vue complète sur l'ensemble du projet :

➤ Liste de prix

➤ Plans PPE

➤ Tableau des quotes-parts

Sur demande en cas d'intérêt confirmé

➤ Descriptif de construction

➤ Contrat EG



Contact

PPE « Jordils 25 » - Rue des Jordils 25 – 1400 Yverdon-les-Bains – Parcelle n°962



Notre équipe se tient à votre entière disposition en cas d'intérêt pour l'acquisition d'un ou plusieurs lots ainsi que pour toutes questions relatives à ce projet.

VOA Sàrl

Personne de contact
C. Garin / 024 426 16 06
garin@aa-sa.ch

Liste de prix

PPE « Jordils 25 » - Rue des Jordils 25 – 1400 Yverdon-les-Bains – Parcelle n°962

| N° de lot | Nbr de pièces | Orientation | Habitable m2 (env.) | Terrasse 1/2 m2 (env.) | Balcon 1/2 m2 (env.) | Caves 1/5 m2 (env.) | Vélos 1/5 m2 (env.) | surface pondérée m2 (env.) | prix /m2 CHF | Prix de Vente CHF m2/appartement | Prix de Vente CHF m2/appartement + 1 place de parc | Vendu / Réserve |
|----------------------------|---------------|-------------|------------------------|------------------------------|----------------------------|---------------------------|---------------------------|----------------------------------|-----------------|-------------------------------------|--|--|
| REZ-DE-CHAUSSEE | | | | | | | | | | | | |
| Lot 1 - Appartement 1 | 4.5 pièces | Ouest | 92.30 | 13.00 | | 2.21 | 0.91 | 108.42 | 9 685.00 | 1 050 000.00 | 1 100 000.00 | Option / 09.05.2023 |
| 1ER ETAGE | | | | | | | | | | | | |
| Lot 2 - Appartement 101 | 3.5 pièces | Sud | 69.05 | | 6.33 | 1.53 | 0.87 | 77.78 | 9 643.00 | 750 000.00 | 800 000.00 | |
| Lot 3 - Appartement 102 | 3.5 pièces | Ouest | 72.90 | | 6.33 | 1.51 | 0.82 | 81.56 | 9 502.00 | 775 000.00 | 825 000.00 | |
| Lot 4 - Appartement 103 | 2.5 pièces | Est | 43.95 | | 5.75 | 1.51 | 0.69 | 51.90 | 9 634.00 | 500 000.00 | 550 000.00 | |
| 2EME ETAGE | | | | | | | | | | | | |
| Lot 5 - Appartement 201 | 3.5 pièces | Sud | 69.05 | | 6.33 | 1.60 | 0.75 | 77.73 | 9 649.00 | 750 000.00 | 800 000.00 | Option / 09.05.2023 Option / 11.05.2023 |
| Lot 6 - Appartement 202 | 3.5 pièces | Ouest | 72.90 | - | 6.33 | 1.60 | 0.76 | 81.59 | 9 499.00 | 775 000.00 | 825 000.00 | |
| Lot 7 - Appartement 203 | 2.5 pièces | Est | 43.95 | - | 5.75 | 1.51 | 0.59 | 51.80 | 9 653.00 | 500 000.00 | 550 000.00 | |
| 3EME ETAGE | | | | | | | | | | | | |
| Lot 8 - Appartement 301 | 4.5 pièces | Sud | 99.35 | | 6.33 | 2.06 | 1.04 | 108.78 | 9 653.00 | 1 050 000.00 | 1 100 000.00 | |
| Lot 9 - Appartement 302 | 4.5 pièces | Ouest | 96.55 | | 6.33 | 2.05 | 1.04 | 105.97 | 9 437.00 | 1 000 000.00 | 1 050 000.00 | |
| Lot 10 - Appartement 303 | 2.5 pièces | Est | 46.70 | | 5.75 | 1.25 | 0.61 | 54.31 | 10 127.00 | 550 000.00 | 600 000.00 | |
| | | | 706.70 | 13.00 | 55.23 | 16.83 | 8.08 | 799.84 | | 7 700 000.00 | 8 200 000.00 | |
| | | | | 68.23 | | | | | | | | |
| Place de parc intérieures | 10 | | | | | | | 50 000.00 | | 500 000.00 | | |
| Places vélos | comprise | | | | | | | | | | | |
| Places visiteurs | 1 | | | | | | | | | | | |
| Prix de vente TOTAL | | | | | | | | | | 8 200 000.00 | 8 200 000.00 | |

Plans PPE

PPE « Jordils 25 » - Rue des Jordils 25 – 1400 Yverdon-les-Bains – Parcelle n°962

Sous-Sol

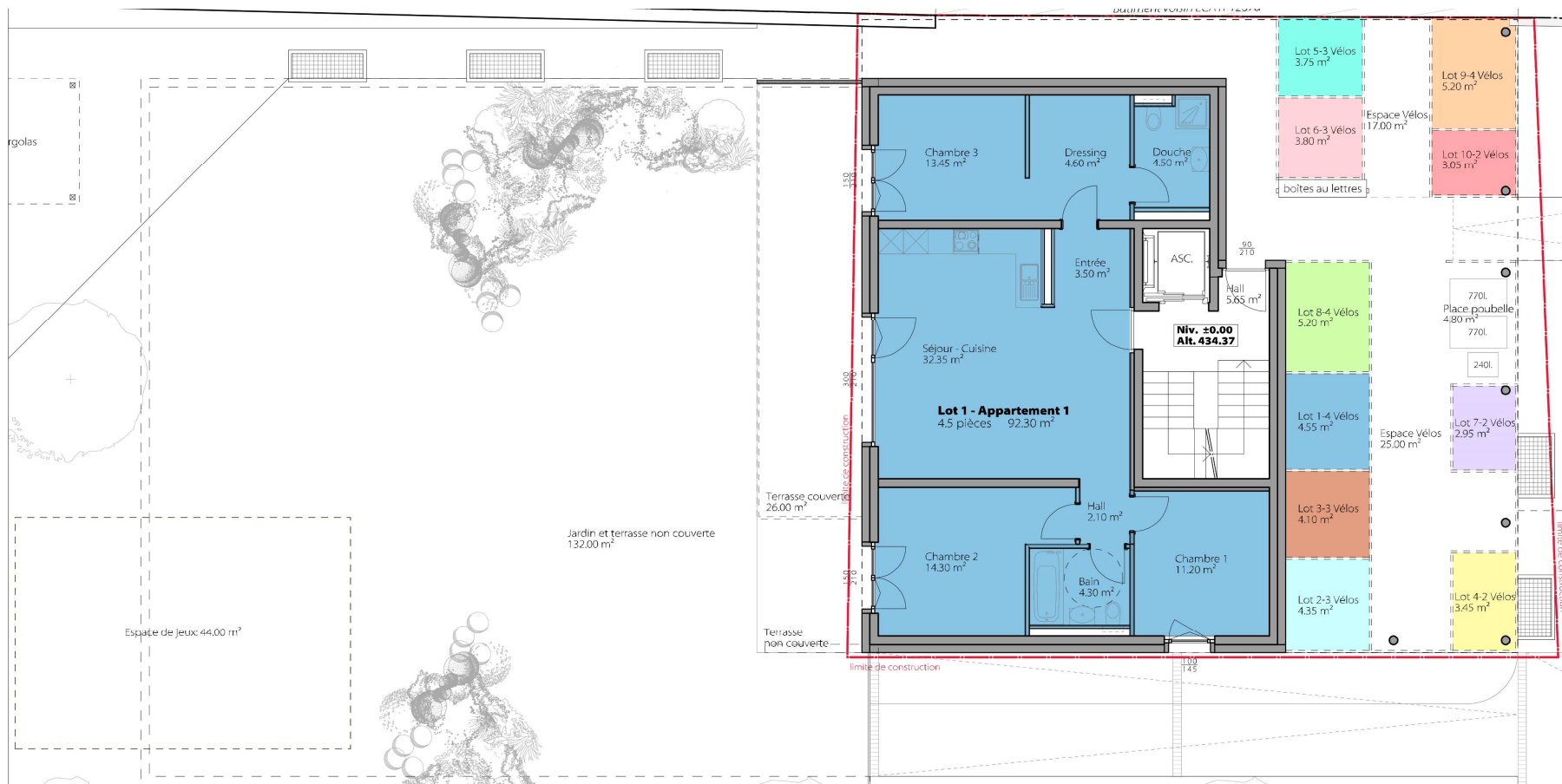


- Caves répartie par lots
- 10 Places de parc

Plans PPE

PPE « Jordils 25 » - Rue des Jordils 25 – 1400 Yverdon-les-Bains – Parcelle n°962

Rez-de-chaussée + jardin



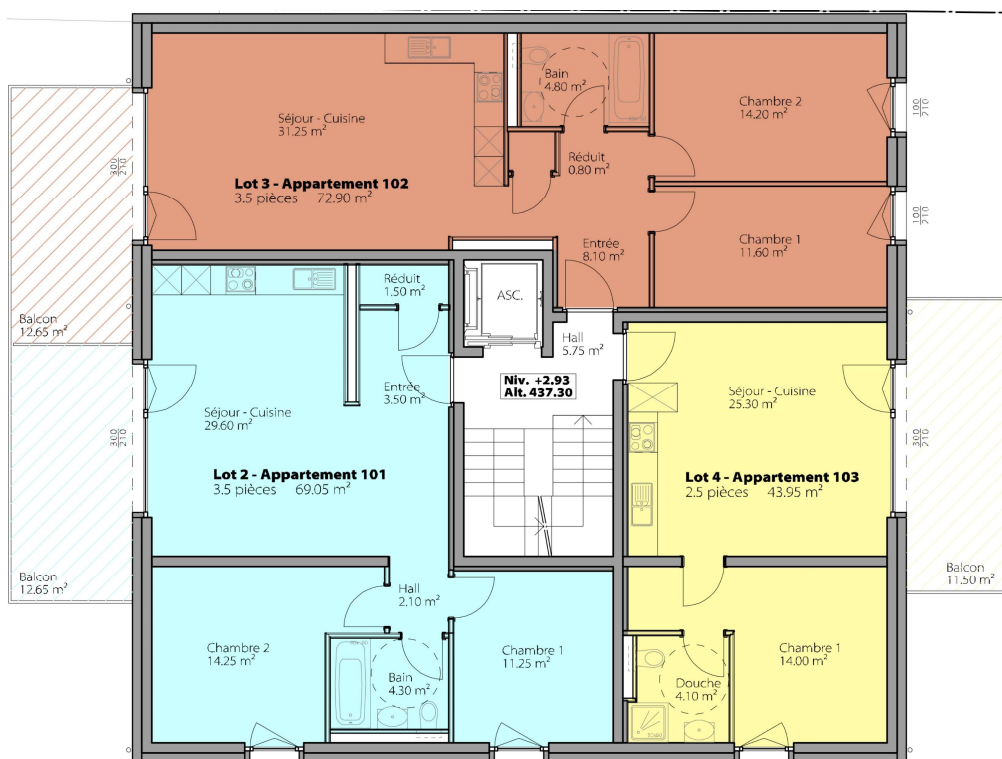
- Jardin
- Espace de jeux

- Lot 1
- Parking à vélos

Plans PPE

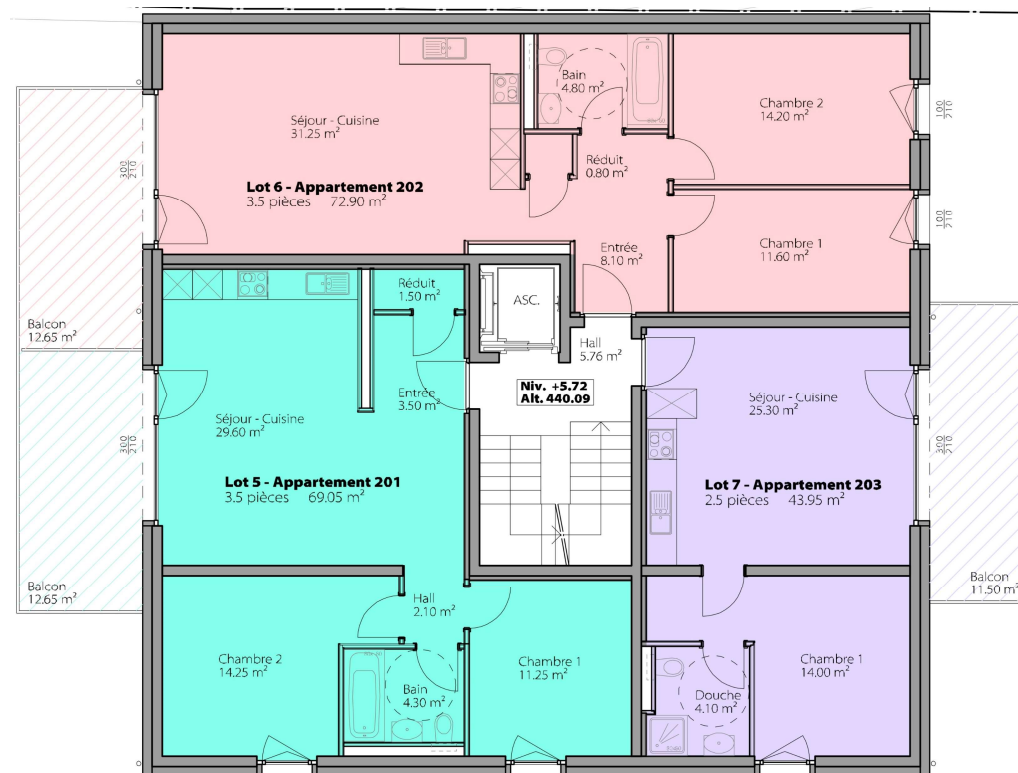
PPE « Jordils 25 » - Rue des Jordils 25 – 1400 Yverdon-les-Bains – Parcelle n°962

1^{er} étage



- Lot 2 – 3.5 pièces
- Lot 3 – 3.5 pièces
- Lot 4 – 2.5 pièces

2^{ème} étage

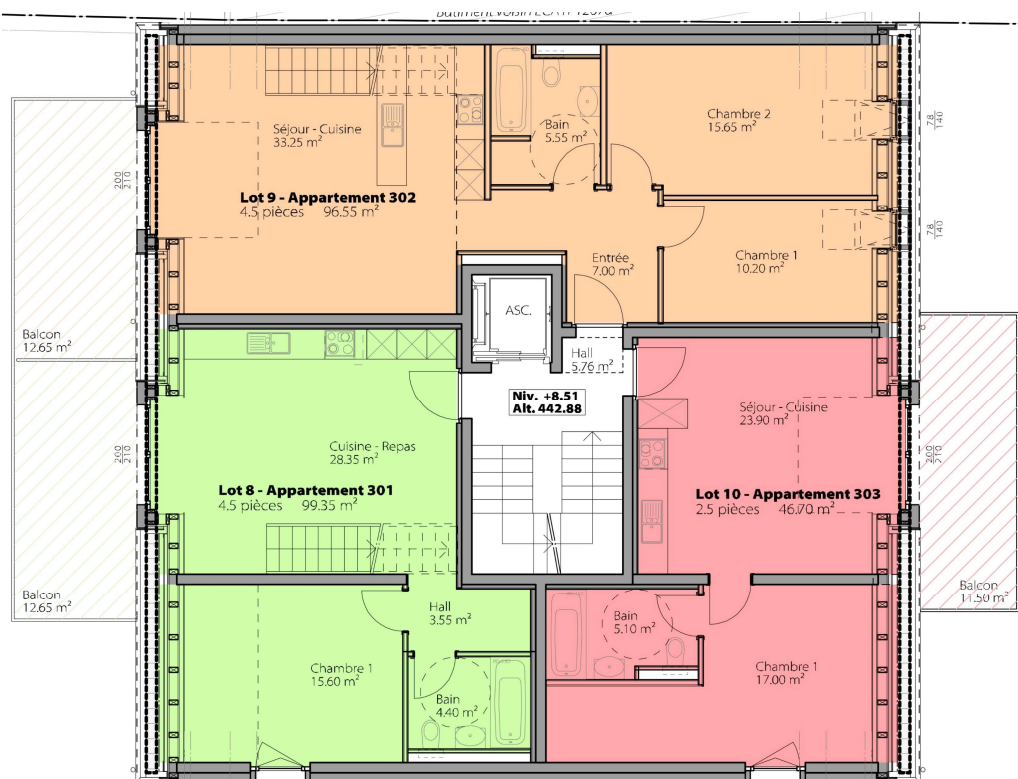


- Lot 5 – 3.5 pièces
- Lot 6 – 3.5 pièces
- Lot 7 – 2.5 pièces

Plans PPE

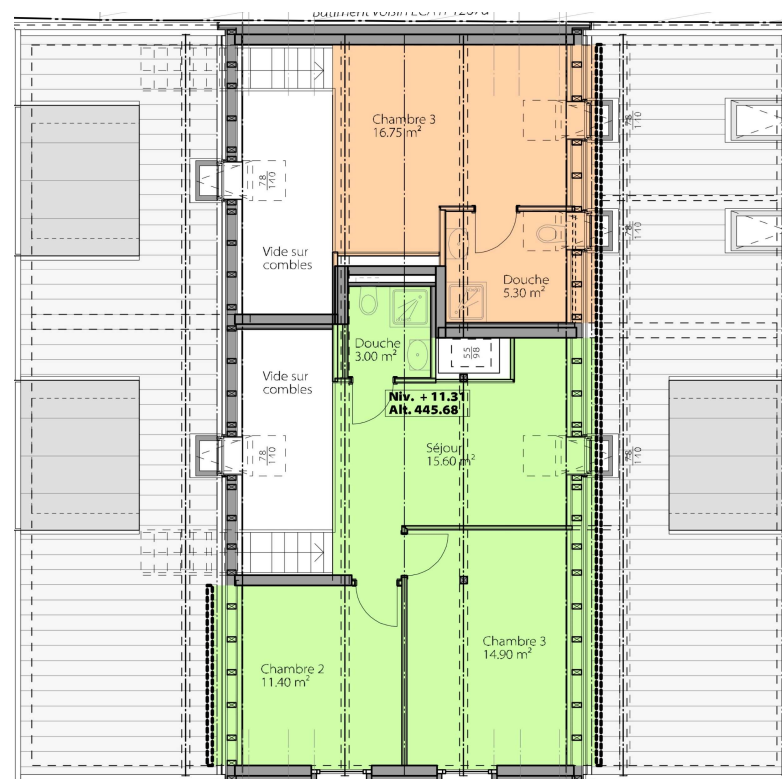
PPE « Jordils 25 » - Rue des Jordils 25 – 1400 Yverdon-les-Bains – Parcelle n°962

3^{ème} étage



- Lot 8 – 4.5 pièces en duplex
- Lot 9 – 4.5 pièces en duplex
- Lot 10 – 2.5 pièces

Combles



- Lot 8 – duplex
- Lot 9 – duplex

Tableau quotes-parts

PPE « Jordils 25 » - Rue des Jordils 25 – 1400 Yverdon-les-Bains – Parcelle n°962

Calcul des quotes-parts basé sur la recommandation de l'USPI

| LOT | App. | Niveau | Désignation | | Surface | Pondération | S. pondérée | SVN | Q-P ‰ |
|-----|------|--------|-------------|-----|-----------------------|-------------|-----------------------|-----------------------|-------|
| 1 | 1 | 0 | Appartement | 4.5 | 92.30 m ² | 100% | 92.30 m ² | 108.42 m ² | 135 ‰ |
| | | | Terrasse | | 26.00 m ² | 50% | 13.00 m ² | | |
| | | | Cave | | 11.05 m ² | 20% | 2.21 m ² | | |
| | | | Local vélos | | 4.55 m ² | 20% | 0.91 m ² | | |
| | | | TOTAL | | 133.90 m ² | | 108.42 m ² | | |
| 2 | 101 | 1 | Appartement | 3.5 | 69.05 m ² | 100% | 69.05 m ² | 77.78 m ² | 97 ‰ |
| | | | Balcon | | 12.65 m ² | 50% | 6.325 m ² | | |
| | | | Cave | | 7.65 m ² | 20% | 1.53 m ² | | |
| | | | Local vélos | | 4.35 m ² | 20% | 0.87 m ² | | |
| | | | TOTAL | | 93.70 m ² | | 77.78 m ² | | |
| 3 | 102 | 1 | Appartement | 3.5 | 72.90 m ² | 100% | 72.90 m ² | 81.56 m ² | 102 ‰ |
| | | | Balcon | | 12.65 m ² | 50% | 6.325 m ² | | |
| | | | Cave | | 7.55 m ² | 20% | 1.51 m ² | | |
| | | | Local vélos | | 4.10 m ² | 20% | 0.82 m ² | | |
| | | | TOTAL | | 97.20 m ² | | 81.56 m ² | | |
| 4 | 103 | 1 | Appartement | 2.5 | 43.95 m ² | 100% | 43.95 m ² | 51.90 m ² | 65 ‰ |
| | | | Balcon | | 11.50 m ² | 50% | 5.75 m ² | | |
| | | | Cave | | 7.55 m ² | 20% | 1.51 m ² | | |
| | | | Local vélos | | 3.45 m ² | 20% | 0.69 m ² | | |
| | | | TOTAL | | 66.45 m ² | | 51.90 m ² | | |
| 5 | 201 | 2 | Appartement | 3.5 | 69.05 m ² | 100% | 69.05 m ² | 77.73 m ² | 97 ‰ |
| | | | Balcon | | 12.65 m ² | 50% | 6.325 m ² | | |
| | | | Cave | | 8.00 m ² | 20% | 1.60 m ² | | |
| | | | Local vélos | | 3.75 m ² | 20% | 0.75 m ² | | |
| | | | TOTAL | | 93.45 m ² | | 77.73 m ² | | |

Tableau quotes-parts

PPE « Jordils 25 » - Rue des Jordils 25 – 1400 Yverdon-les-Bains – Parcelle n°962

| | | | | | | | | | |
|----|-----|-------|-------------|-----|-----------------------------|------|-----------------------|-----------------------------|----------------|
| 6 | 202 | 2 | Appartement | 3.5 | 72.90 m ² | 100% | 72.90 m ² | 81.59 m ² | 102 ‰ |
| | | | Balcon | | 12.65 m ² | 50% | 6.325 m ² | | |
| | | | Cave | | 8.00 m ² | 20% | 1.60 m ² | | |
| | | | Local vélos | | 3.80 m ² | 20% | 0.76 m ² | | |
| | | | TOTAL | | 97.35 m ² | | 81.59 m ² | | |
| 7 | 203 | 2 | Appartement | 2.5 | 43.95 m ² | 100% | 43.95 m ² | 51.80 m ² | 65 ‰ |
| | | | Balcon | | 11.50 m ² | 50% | 5.75 m ² | | |
| | | | Cave | | 7.55 m ² | 20% | 1.51 m ² | | |
| | | | Local vélos | | 2.95 m ² | 20% | 0.59 m ² | | |
| | | | TOTAL | | 65.95 m ² | | 51.80 m ² | | |
| 8 | 301 | 3 + 4 | Appartement | 4.5 | 99.35 m ² | 100% | 99.35 m ² | 108.78 m ² | 136 ‰ |
| | | | Balcon | | 12.65 m ² | 50% | 6.325 m ² | | |
| | | | Cave | | 10.30 m ² | 20% | 2.06 m ² | | |
| | | | Local vélos | | 5.20 m ² | 20% | 1.04 m ² | | |
| | | | TOTAL | | 127.50 m ² | | 108.78 m ² | | |
| 9 | 302 | 3 + 4 | Appartement | 4.5 | 96.55 m ² | 100% | 96.55 m ² | 105.97 m ² | 133 ‰ |
| | | | Balcon | | 12.65 m ² | 50% | 6.325 m ² | | |
| | | | Cave | | 10.25 m ² | 20% | 2.05 m ² | | |
| | | | Local vélos | | 5.20 m ² | 20% | 1.04 m ² | | |
| | | | TOTAL | | 124.65 m ² | | 105.97 m ² | | |
| 10 | 303 | 3 | Appartement | 2.5 | 46.70 m ² | 100% | 46.70 m ² | 54.31 m ² | 68 ‰ |
| | | | Balcon | | 11.50 m ² | 50% | 5.75 m ² | | |
| | | | Cave | | 6.25 m ² | 20% | 1.25 m ² | | |
| | | | Local vélos | | 3.05 m ² | 20% | 0.61 m ² | | |
| | | | TOTAL | | 67.50 m ² | | 54.31 m ² | | |
| | | | | | 967.65 m² | | | 799.81 m² | 1 000 ‰ |

SNH = Surface Nette Habitable; SCI = Surface Construction Intérieure; SH = Surface Habitable; SE = Surface extérieure; SVN = Surface de Vente Nette