

**Areal Rosengarten**  
 Neubau Studentisches Wohnen + öffentlicher Freiraum

Bucheggstrasse 04/06/08/10/12  
 8037 Zürich-Wipkingen-Kreis 10  
 Kat.-Nr. WP3367

Revision  
 GRUNDRISS | 2.Untergeschoss | H06 M 1:50

Plan-Nr.	03401-H06	Projekt-Nr.	P1419
Grösse	841 x 594	Status	<b>gültig*</b>
Verfasser	Atelier Scheidegger Keller GmbH	Adresse, PLZ Ort	Grieserweg 32, 8037 Zürich
Erstellung	06.09.2016/mk	Plot	30.09.2020
Dateiname	RG_A_GR_U02-DA_50_03401-03408_AF.dwg		

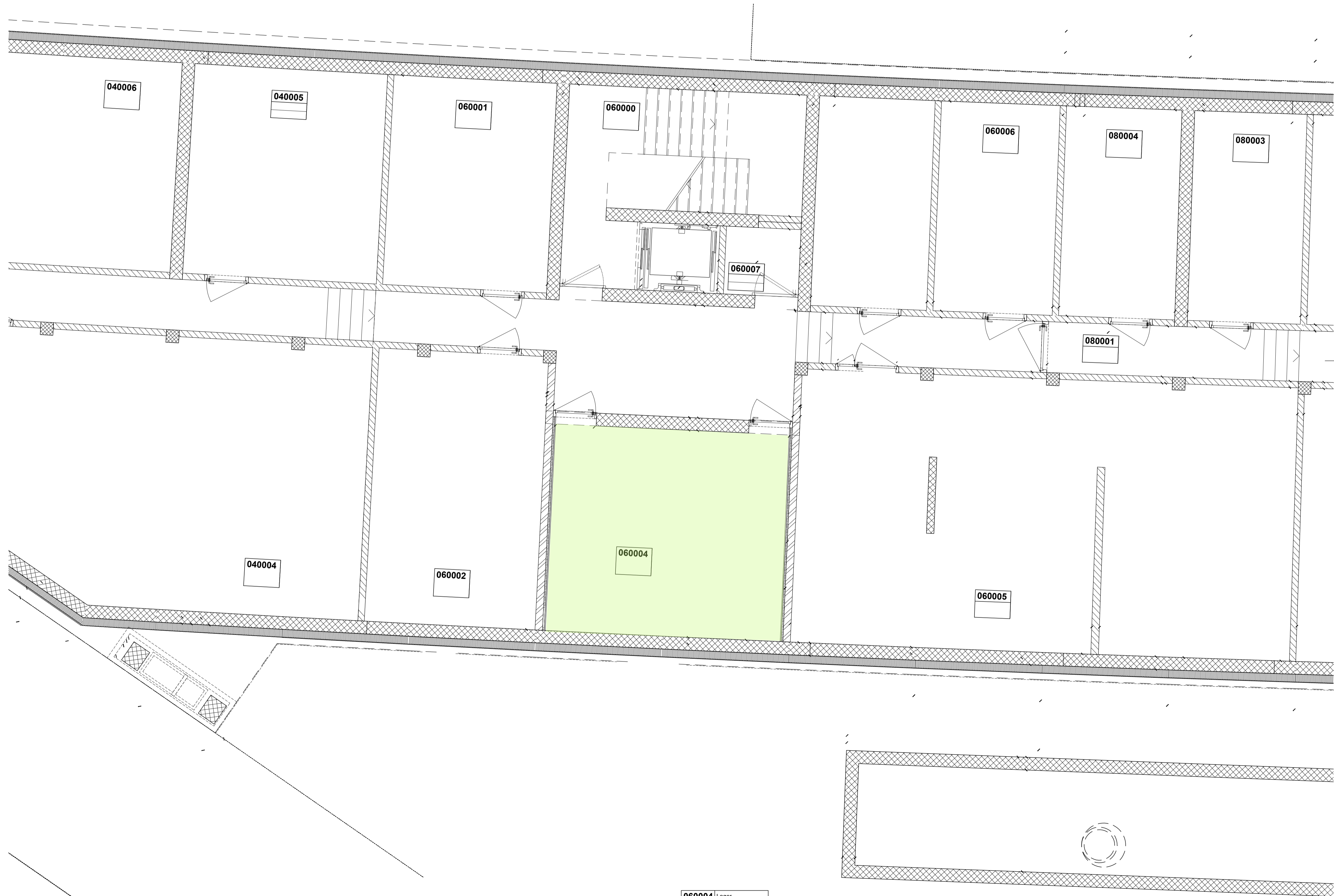


Bauherrschaft	Stiftung für Studentisches Wohnen Zürich Sonneggstrasse 23 8092 Zürich		
Projektverfasserin	Architektur: Atelier Scheidegger Keller Grieserweg 32 8037 Zürich	Baumanagement: BGS & Partner Architekten AG Schönbodenstrasse 4 8640 Rapperswil	
Datum:	Unterschrift:		

**LEGENDE**

- Ortbeton, HB
- Betonwerkstein
- Klinker
- MB Calmo
- MB Swissmodul
- Kalksandstein
- Kunststein, Keramik, HB
- Holzwerkstoff
- BSP
- Vollholz
- Mineralwolle
- XPS
- Masspunkt
- Bodenversprung

<b>Architektur</b> <b>Atelier Scheidegger Keller GmbH</b> Grieserweg 32   8037 Zürich T: 044 271 16 53 > Gesamtleitung: Christian Scheidegger > Gesamtleitung (Stv.): Jürg Keller > Projektleitung: Martin Kugelmeyer rosen Garten @scheideggerkeller.ch	<b>Baumanagement</b> <b>BGS&amp;Partner Architekten AG</b> Schönbodenstrasse 4   8640 Rapperswil T: 055 220 40 40   F: 055 220 40 41 > Projektleitung: Fritz Schiess fritz.schiess@bgs-architekten.ch > Bauleitung: Heinz Brühlmann heinz.bruehlmann@bgs-architekten.ch	<b>Landschaftsarchitektur</b> <b>KOLB Landschaftsarchitektur GmbH</b> Hardturmstrasse 175   8005 Zürich T: 043 333 17 75 > Gesamtleitung: Thomas Kolb kolb@kolb-la.ch
<b>Baugenieur Hochbau</b> <b>Dr. Deuring + Oehninger AG</b> Römerstrasse 21   8401 Winterthur T: 052 246 04 00   F: 052 246 04 01 > Projektleitung: Christoph Nay christoph.nay@deuringoehninger.ch	<b>Baugenieur Rückbau</b> <b>AF Toscano AG</b> Hohlstrasse 21   8048 Zürich T: 044 360 21 11   M: 079 279 62 80 > Gesamtleitung: Jürg Scheurer juerg.scheurer@toscano.ch	<b>Baugenieur Fassade</b> <b>Monotti Ingegneri Consulenti SA</b> Piazzetta dei Rilomati 1   6600 Locarno T: 091 751 66 06   M: 079 345 90 86 > Projektleitung: Prof. Mario Monotti mario@monotti-sa.ch
<b>HLK-Planung   Fachkoordination</b> <b>CONCEPT-G AG</b> Rycherbergstrasse 67   8400 Winterthur T: 055 536 10 10 > Projektleitung: Andreas Beck a.beck@concept-g.ch > Projektleitung (Stv.): Roland Egger r.egger@concept-g.ch	<b>Sanitärplanung</b> <b>Gerber+Partner Haustechnik GmbH</b> Pfarrrain 4a   8604 Volketswil T: 044 826 08 00   F: 044 826 15 59 > Projektleitung: Lukas Kessler l.kessler@gp-haustechnik.ch > Projektleitung (Stv.): Patrick Gerber p.gerber@gp-haustechnik.ch	<b>Elektroplanung</b> <b>Hefli Hess Martignoni Aarau AG</b> Wiesenstrasse 26   5001 Aarau T: 062 837 87 87   F: 062 837 87 97 > Projektleitung: Roger Horat roger.horat@hhm.ch > Projektleitung (Stv.): Christoph Baumann christoph.baumann@hhm.ch
<b>Bauphysik &amp; Akustik</b> <b>BAKUS Bauphysik &amp; Akustik GmbH</b> Grubenstrasse 12   8045 Zürich T: 043 268 60 00   F: 043 268 60 01 > Projektleitung: Ruth Armbruster armbruster@bakus.ch > Projektleitung (Stv.): Michael Herrmann herrmann@bakus.ch	<b>Geologie/Schadstoffgutachten</b> <b>Friedipartner AG</b> Nansenstrasse 2   8050 Zürich T: 044 315 10 10   F: 044 315 10 11 > Geologie: Reto Murer reto.murer@friedipartner.ch > Schadstoffgutachten: René van Galen rene.vanGalen@friedipartner.ch	<b>Erdsonden</b> <b>Huber Energietechnik AG</b> Jupiterstrasse 26   8032 Zürich T: 044 227 79 79   F: 044 227 79 79 > Projektleitung: Markus Ochs markus.ochs@hetag.ch



<b>060004</b>	Lager
F: -5.035	
R: -5.035	BF: 27.3m²
B: Beton / DKL 1	
W: Beton / DKL 1	
D: Gipsfaserplatte	



**Areal Rosengarten**  
Neubau Studentisches Wohnen + öffentlicher Freiraum

Bucheggstrasse 04/06/08/10/12  
8037 Zürich-Wipkingen-Kreis 10  
Kat.-Nr. WP3367

Revision  
**GRUNDRISS** M 1:50

Plan-Nr.	03401-H08	Projekt-Nr.	P1419
Grösse	841 x 594	Status	<b>gültig*</b>
Verfasser	Atelier Scheidegger Keller GmbH	Adresse, PLZ Ort	Grieserweg 32, 8037 Zürich
Erstellung	06.09.2016/mk	Plot	30.09.2020
Dateiname	RG_A_GR_U02-DA_50_03401-03408_AF.dwg		

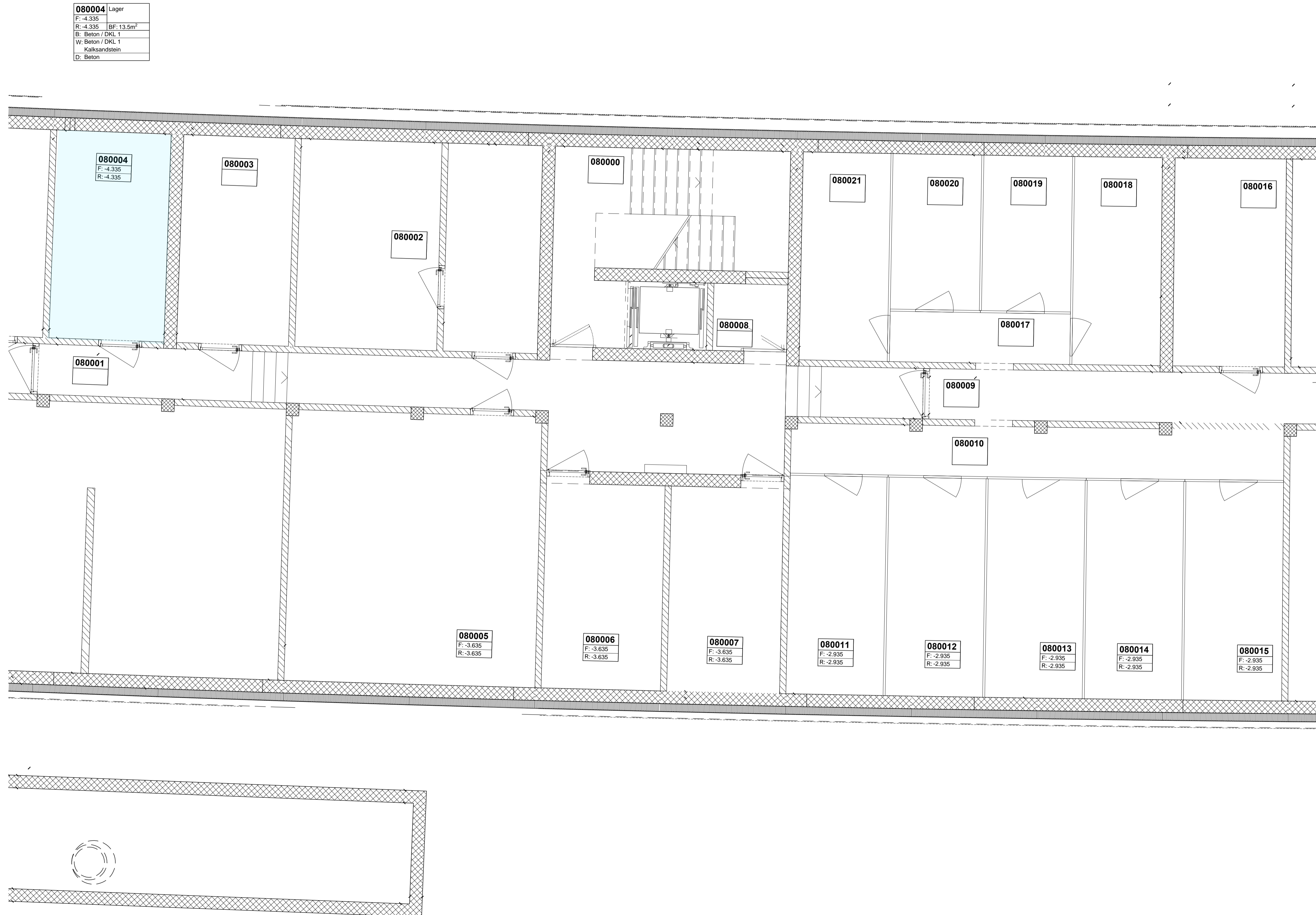


Bauherrschaft	Stiftung für Studentisches Wohnen Zürich Sonneggstrasse 23 8092 Zürich		
Projektverfasserin	Architektur: Atelier Scheidegger Keller Grieserweg 32 8037 Zürich	Baumanagement: BGS & Partner Architekten AG Schönbodenstrasse 4 8640 Rapperswil	
Datum:	Unterschrift:		

**LEGENDE**

- Ortbeton, HB
- Betonwerkstein
- Klinker
- MB Calmo
- MB Swissmodul
- Kalksandstein
- Kunststein, Keramik, HB
- Holzwerkstoff
- BSP
- Vollholz
- Mineralfüll
- XPS
- Masspunkt
- Bodenversprung

<b>Architektur</b> Atelier Scheidegger Keller GmbH Grieserweg 32   8037 Zürich T: 044 271 16 53 Gesamtleitung: Christian Scheidegger Gesamtleitung (Stv.): Jürg Keller Projektleitung: Martin Kugelmeier rosengarten@scheideggerkeller.ch	<b>Baumanagement</b> BGS&Partner Architekten AG Schönbodenstrasse 4   8640 Rapperswil T: 055 220 40 40   F: 055 220 40 41 Projektleitung: Fritz Schiess fritz.schiess@bgs-architekten.ch Bauleitung: Heinz Brühlmann heinz.bruehlmann@bgs-architekten.ch	<b>Landschaftsarchitektur</b> KOLB Landschaftsarchitektur GmbH Hardturmstrasse 175   8005 Zürich T: 043 333 17 75 Gesamtleitung: Thomas Kolb kolb@kolb-la.ch
<b>Baugenieur Hochbau</b> Dr. Deuring + Oehninger AG Römerstrasse 21   8401 Winterthur T: 052 246 04 00   F: 052 246 04 01 Projektleitung: Christoph Nay christoph.nay@deuringoehninger.ch	<b>Baugenieur Rückbau</b> AF Toscano AG Hohlstrasse 511   8048 Zürich T: 044 360 21 11   M: 079 279 62 90 Gesamtleitung: Jürg Scheurer juerg.scheurer@toscano.ch	<b>Baugenieur Fassade</b> Monotti Ingegneri Consulenti SA Piazzetta dei Rilomati 1   6600 Locarno T: 091 751 66 06   M: 079 345 90 96 Projektleitung: Prof. Mario Monotti mario@monotti-sa.ch
<b>HLK-Planung   Fachkoordination</b> CONCEPT-G AG Rychenbergstrasse 67   8400 Winterthur T: 055 536 10 10 Projektleitung: Andreas Beck a.beck@concept-g.ch Projektleitung (Stv.): Roland Egger r.egger@concept-g.ch	<b>Sanitärplanung</b> Gerber+Partner Haustechnik GmbH Pfarrrain 4a   8604 Volketswil T: 044 826 08 00   F: 044 826 15 59 Projektleitung: Lukas Kessler l.kessler@gp-haustechnik.ch Projektleitung (Stv.): Patrick Gerber p.gerber@gp-haustechnik.ch	<b>Elektroplanung</b> Hefti Hess Martignoni Aarau AG Wiesenstrasse 26   5001 Aarau T: 062 837 87 87   F: 062 837 87 97 Projektleitung: Roger Horat roger.horat@hhm.ch Projektleitung (Stv.): Christoph Baumann christoph.baumann@hhm.ch
<b>Bauphysik &amp; Akustik</b> BAKUS Bauphysik & Akustik GmbH Grubenstrasse 12   8045 Zürich T: 043 268 60 00   F: 043 268 60 01 Projektleitung: Ruth Armbruster armbruster@bakus.ch Projektleitung (Stv.): Michael Herrmann herrmann@bakus.ch	<b>Geologie/Schadstoffgutachten</b> Friedipartner AG Nansenstrasse 5   8050 Zürich T: 044 315 10 10   F: 044 315 10 11 Geologie: Reto Murer reto.murer@friedipartner.ch Schadstoffgutachten: René van Galen rene.vanGalen@friedipartner.ch	<b>Erdsonden</b> Huber Energietechnik AG Jupiterstrasse 28   8032 Zürich T: 044 227 79 79   F: 044 227 79 79 Projektleitung: Markus Ochs markus.ochs@hetag.ch





**Areal Rosengarten**  
Neubau Studentisches Wohnen + öffentlicher Freiraum

Bucheggstrasse 04/06/08/10/12  
8037 Zürich-Wipkingen-Kreis 10  
Kat.-Nr. WP3367

Revision  
**GRUNDRISS** M 1:50

Plan-Nr.	03401-H08	Projekt-Nr.	P1419
Grösse	841 x 594	Status	<b>gültig*</b>
Verfasser	Atelier Scheidegger Keller GmbH	Adresse, PLZ Ort	Grieserweg 32, 8037 Zürich
Erstellung	06.09.2016/mk	Plot	30.09.2020
Dateiname	RG_A_GR_U02-DA_50_03401-03408_AF.dwg		

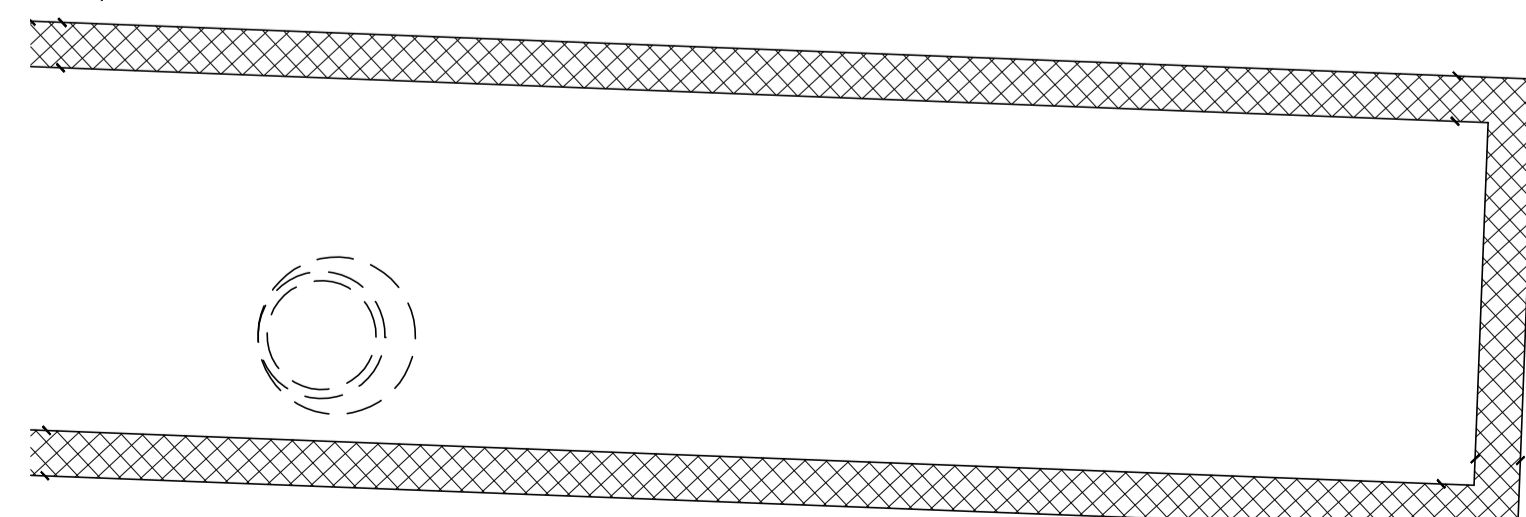
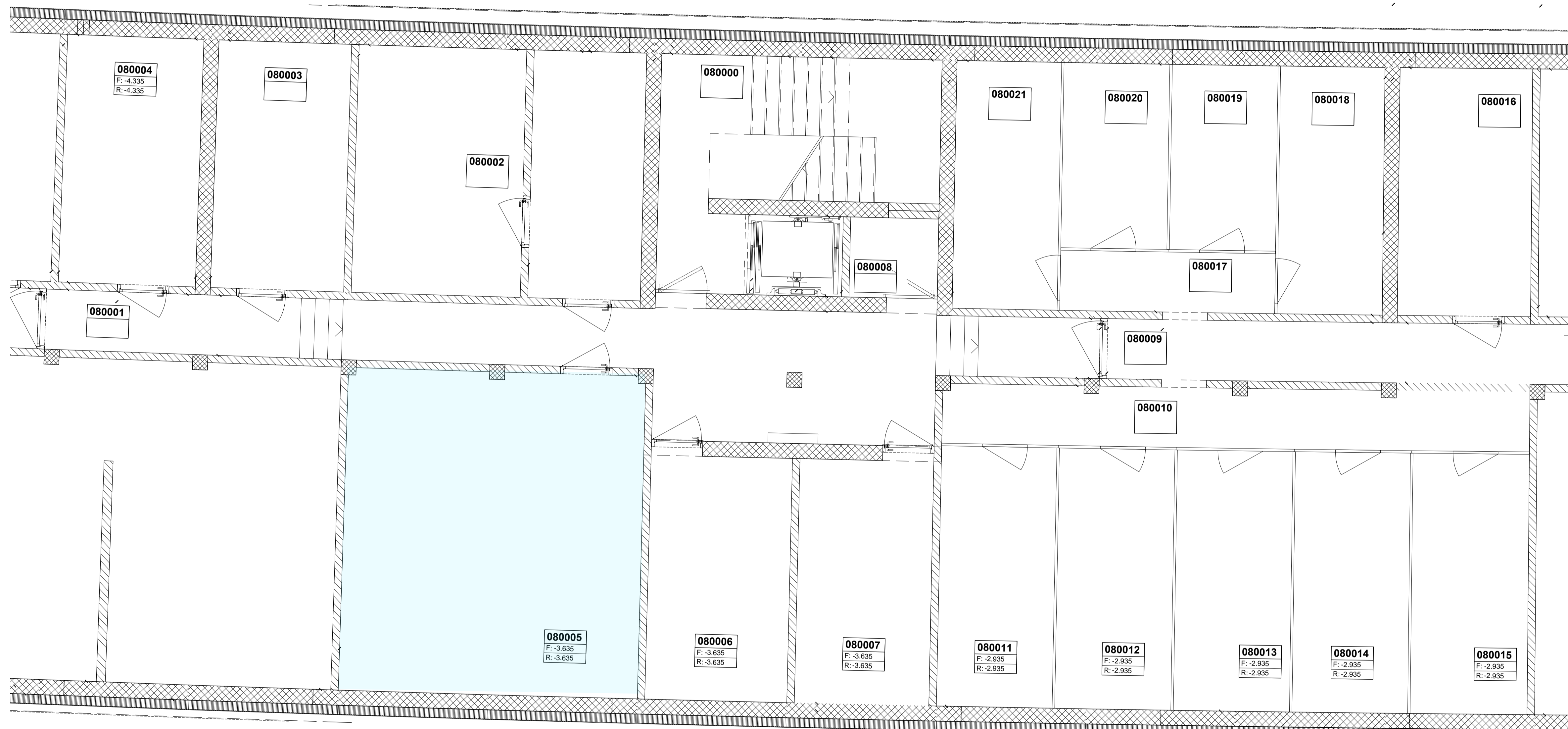


Bauherrschaft	Stiftung für Studentisches Wohnen Zürich Sonneggstrasse 23 8092 Zürich		
Projektverfasserin	Architektur: Atelier Scheidegger Keller Grieserweg 32 8037 Zürich	Baumanagement: BGS & Partner Architekten AG Schönbodenstrasse 4 8640 Rapperswil	
Datum:	Unterschrift:		

**LEGENDE**

- Ortbeton, HB
- Betonwerkstein
- Klinker
- MB Calmo
- MB Swissmodul
- Kalksandstein
- Kunststein, Keramik, HB
- Holzwerkstoff
- BSP
- Vollholz
- Mineralwolle
- XPS
- Masspunkt
- Bodenversprung

<p><b>Architektur</b> Atelier Scheidegger Keller GmbH Grieserweg 32   8037 Zürich T: 044 271 16 53 » Gesamtleitung: Christian Scheidegger » Gesamtleitung (Stv.): Jürg Keller » Projektleitung: Martin Kugelmeier rosengarten@scheideggerkeller.ch</p>	<p><b>Baumanagement</b> BGS&amp;Partner Architekten AG Schönbodenstrasse 4   8640 Rapperswil T: 055 220 40 40   F: 055 220 40 41 » Projektleitung: Fritz Schiess fritz.schiess@bgs-architekten.ch » Bauleitung: Heinz Brühlmann heinz.bruehlmann@bgs-architekten.ch</p>	<p><b>Landschaftsarchitektur</b> KOLB Landschaftsarchitektur GmbH Hardturmstrasse 175   8005 Zürich T: 043 333 17 75 » Gesamtleitung: Thomas Kolb kolb@kolb-la.ch</p>
<p><b>Baugenieur Hochbau</b> Dr. Deuring + Oehninger AG Römerstrasse 21   8401 Winterthur T: 052 246 04 00   F: 052 246 04 01 » Projektleitung: Christoph Nay christoph.nay@deuringoehninger.ch</p>	<p><b>Baugenieur Rückbau</b> AF Toscano AG Hohlstrasse 21   8048 Zürich T: 044 360 21 11   M: 079 279 62 80 » Gesamtleitung: Jürg Scheurer juerg.scheurer@toscano.ch</p>	<p><b>Baugenieur Fassade</b> Monotti Ingegneri Consulenti SA Piazzetta dei Rilomati 1   6600 Locarno T: 091 751 66 06   M: 079 345 90 86 » Projektleitung: Prof. Mario Monotti mario@monotti-sa.ch</p>
<p><b>HLK-Planung   Fachkoordination</b> CONCEPT-G AG Rychenbergstrasse 67   8400 Winterthur T: 055 536 10 10 » Projektleitung: Andreas Beck a.beck@concept-g.ch » Projektleitung (Stv.): Roland Egger r.egger@concept-g.ch</p>	<p><b>Sanitärplanung</b> Gerber+Partner Haustechnik GmbH Pfarrrain 4a   8604 Volketswil T: 044 826 08 00   F: 044 826 15 59 » Projektleitung: Lukas Kessler l.kessler@gp-haustechnik.ch » Projektleitung (Stv.): Patrick Gerber p.gerber@gp-haustechnik.ch</p>	<p><b>Elektroplanung</b> Hefti.Hess.Martignoni Aarau AG Wiesenstrasse 26   5001 Aarau T: 062 837 87 87   F: 062 837 87 97 » Projektleitung: Roger Horat roger.horat@hhm.ch » Projektleitung (Stv.): Christoph Baumann christoph.baumann@hhm.ch</p>
<p><b>Bauphysik &amp; Akustik</b> BAKUS Bauphysik &amp; Akustik GmbH Grubenstrasse 12   8045 Zürich T: 043 268 60 00   F: 043 268 60 01 » Projektleitung: Ruth Armbruster armbruster@bakus.ch » Projektleitung (Stv.): Michael Herrmann herrmann@bakus.ch</p>	<p><b>Geologie/Schadstoffgutachten</b> Friedipartner AG Nansenstrasse 5   8050 Zürich T: 044 315 10 10   F: 044 315 10 11 » Geologie: Reto Murer reto.murer@friedipartner.ch » Schadstoffgutachten: René van Galen rene.vanGalen@friedipartner.ch</p>	<p><b>Erdsonden</b> Huber Energietechnik AG Jupiterstrasse 28   8032 Zürich T: 044 227 79 79   F: 044 227 79 79 » Projektleitung: Markus Ochs markus.ochs@hetag.ch</p>



<b>080005</b> Lager
F: -3.635
R: -3.635
B: Beton
W: Beton
Kalksandstein
D: Beton



**Areal Rosengarten**  
Neubau Studentisches Wohnen + öffentlicher Freiraum

Bucheggstrasse 04/06/08/10/12  
8037 Zürich-Wipkingen-Kreis 10  
Kat.-Nr. WP3367

Revision  
**GRUNDRISS** M 1:50

Plan-Nr.	03401-H08	Projekt-Nr.	P1419
Grösse	841 x 594	Status	<b>gültig*</b>
Verfasser	Atelier Scheidegger Keller GmbH	Adresse, PLZ Ort	Grieserweg 32, 8037 Zürich
Erstellung	06.09.2016/mk	Plot	30.09.2020
Dateiname	RG_A_GR_U02-DA_50_03401-03408_AF.dwg		

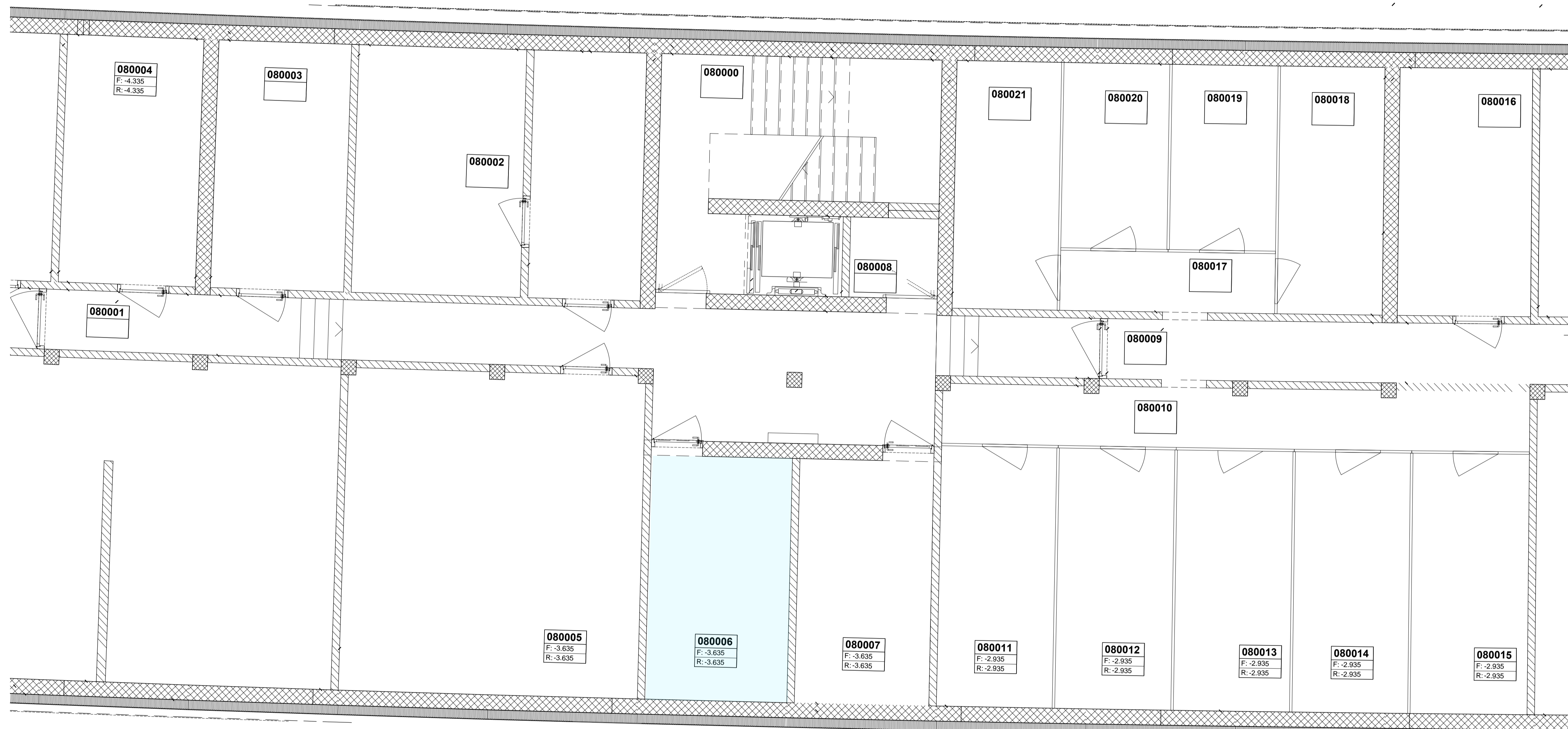


Bauherrschaft	Stiftung für Studentisches Wohnen Zürich Sonneggstrasse 23 8092 Zürich		
Projektverfasserin	Architektur: Atelier Scheidegger Keller Grieserweg 32 8037 Zürich	Baumanagement: BGS & Partner Architekten AG Schönbodenstrasse 4 8640 Rapperswil	
Datum:	Unterschrift:		

**LEGENDE**

- Ortbeton, HB
- Betonwerkstein
- Klinker
- MB Calmo
- MB Swissmodul
- Kalksandstein
- Kunststein, Keramik, HB
- Holzwerkstoff
- BSP
- Vollholz
- Mineralwolle
- XPS
- Masspunkt
- Bodenversprung

<p><b>Architektur</b> Atelier Scheidegger Keller GmbH Grieserweg 32   8037 Zürich T: 044 271 16 53 Gesamtleitung: Christian Scheidegger Gesamtleitung (Stv.): Jürg Keller Projektleitung: Martin Kugelmeier rosengarten@scheideggerkeller.ch</p>	<p><b>Baumanagement</b> BGS&amp;Partner Architekten AG Schönbodenstrasse 4   8640 Rapperswil T: 055 220 40 40   F: 055 220 40 41 Projektleitung: Fritz Schiess fritz.schiess@bgs-architekten.ch Bauleitung: Heinz Brühlmann heinz.bruehlmann@bgs-architekten.ch</p>	<p><b>Landschaftsarchitektur</b> KOLB Landschaftsarchitektur GmbH Hardturmstrasse 175   8005 Zürich T: 043 333 17 75 Gesamtleitung: Thomas Kolb kolb@kolb-la.ch</p>
<p><b>Baugenieur Hochbau</b> Dr. Deuring + Oehninger AG Römerstrasse 21   8401 Winterthur T: 052 246 04 00   F: 052 246 04 01 Projektleitung: Christoph Nay christoph.nay@deuringoehninger.ch</p>	<p><b>Baugenieur Rückbau</b> AF Toscano AG Hohlstrasse 21   8048 Zürich T: 044 360 21 11   M: 079 279 62 80 Gesamtleitung: Jürg Scheurer juerg.scheurer@toscano.ch</p>	<p><b>Baugenieur Fassade</b> Monotti Ingegneri Consulenti SA Piazzetta dei Rilomati 1   6600 Locarno T: 091 751 66 06   M: 079 345 90 86 Projektleitung: Prof. Mario Monotti mario@monotti-sa.ch</p>
<p><b>HLK-Planung   Fachkoordination</b> CONCEPT-G AG Rychenbergstrasse 67   8400 Winterthur T: 055 536 10 10 Projektleitung: Andreas Beck a.beck@concept-g.ch Projektleitung (Stv.): Roland Egger r.egger@concept-g.ch</p>	<p><b>Sanitärplanung</b> Gerber+Partner Haustechnik GmbH Pfarrrain 4a   8604 Volketswil T: 044 826 08 00   F: 044 826 15 59 Projektleitung: Lukas Kessler l.kessler@gp-haustechnik.ch Projektleitung (Stv.): Patrick Gerber p.gerber@gp-haustechnik.ch</p>	<p><b>Elektroplanung</b> Hefti Hess Martignoni Aarau AG Wiesenstrasse 26   5001 Aarau T: 062 837 87 87   F: 062 837 87 97 Projektleitung: Roger Horat roger.horat@hhm.ch Projektleitung (Stv.): Christoph Baumann christoph.baumann@hhm.ch</p>
<p><b>Bauphysik &amp; Akustik</b> BAKUS Bauphysik &amp; Akustik GmbH Grubenstrasse 12   8045 Zürich T: 043 268 60 00   F: 043 268 60 01 Projektleitung: Ruth Armbruster armbruster@bakus.ch Projektleitung (Stv.): Michael Herrmann herrmann@bakus.ch</p>	<p><b>Geologie/Schadstoffgutachten</b> Friedipartner AG Nansenstrasse 5   8050 Zürich T: 044 315 10 10   F: 044 315 10 11 Geologie: Reto Murer reto.murer@friedipartner.ch Schadstoffgutachten: René van Galen rene.vanGalen@friedipartner.ch</p>	<p><b>Erdsonden</b> Huber Energietechnik AG Jupiterstrasse 28   8032 Zürich T: 044 227 79 79   F: 044 227 79 79 Projektleitung: Markus Ochs markus.ochs@hetag.ch</p>



<b>080006</b> Lager
F: -3.635
R: -3.635 BF: 14.0m <sup>2</sup>
B: Beton
W: Beton
Kalksandstein
D: Beton