

# Grundrissplan Eigentumswohnung W7 – Im Huel 15, 4147 Aesch BL

## 2.5 – Zimmerwohnung im Dachgeschoss

1 Wohnen / Essen	32.1 m <sup>2</sup>
2 Zimmer	17.8 m <sup>2</sup>
3 Bad / WC	4.5 m <sup>2</sup>
4 Küche	5.7 m <sup>2</sup>
5 Vorplatz	6.8 m <sup>2</sup>
<u>6 Reduit</u>	<u>2.5 m<sup>2</sup></u>
Totale Fläche	ca. 69.4 m <sup>2</sup>

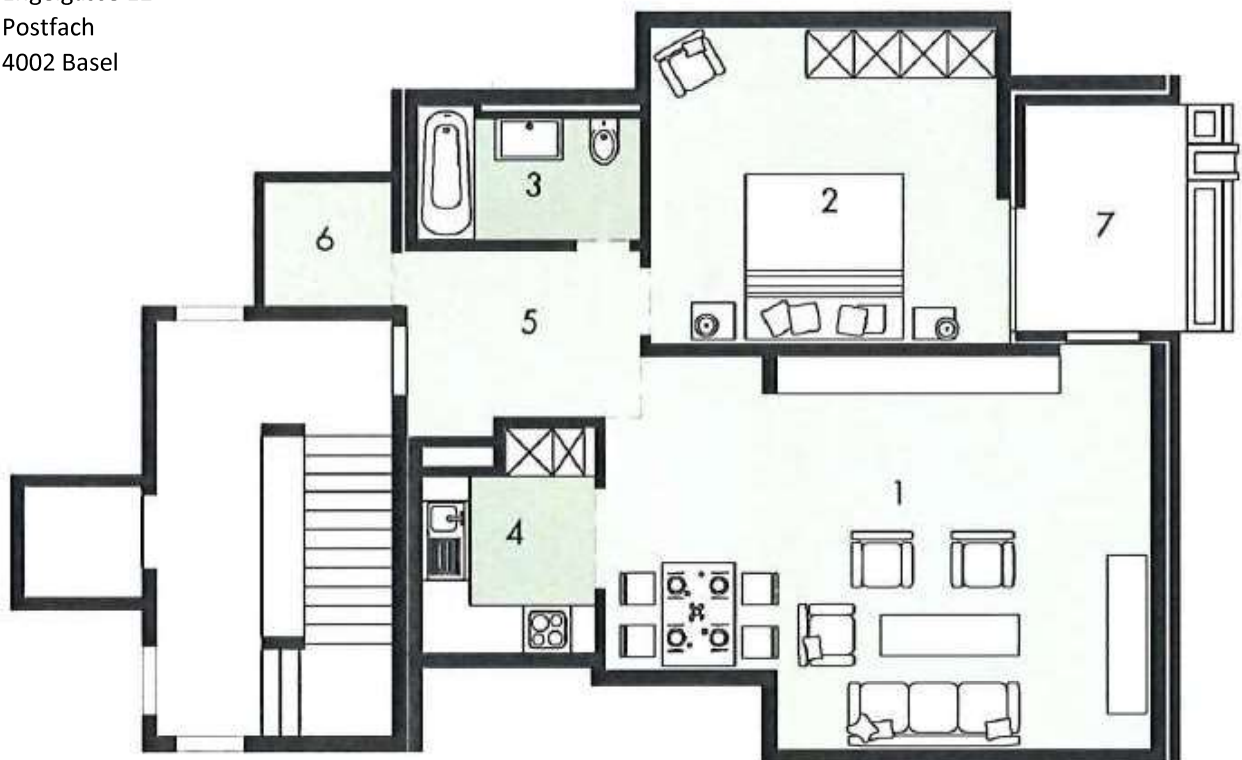
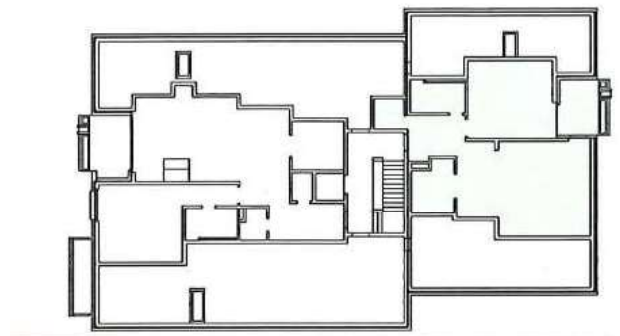
7 Balkon	6.0 m <sup>2</sup>
- Keller K7	17.5m <sup>2</sup>

(Alle Flächenmasse gemäss Bauplänen)

Grundrissplan erstellt durch:

Adimmo AG  
Engelgasse 12  
Postfach  
4002 Basel

Übersicht Wohnungen DG



Grundriss Wohnung W7

0 1 2 3 4m

