

LOCATION

Hiver-Printemps 2023

BATIMENT ADMINISTRATIF LOCAL COMMERCIAL OBJET N°13010

Commune	:	Meyrin	
Adresse	:	Rue de Meyrin 300	
Objet	:	Bâtiment administratif sur 3 niveaux	
Surface Sous-sol	:	100 m2 nets	
Surface Rez	:	110 m2 nets	
Surface 1er étage	:	104 m2 nets	
Surface totale	:	314 m2 nets	368 m2 bruts
Loyer	:	CHF	8 050 /mois
Charges	:		indiv.
TOTAL LOYER	:	CHF	8 050 /mois

Durée du bail : 5 ans indexé ou plus longue durée
Renouvellement : 5 ans en 5 ans
Préavis : 6 mois

Garantie bancaire : 6 mois
(sont exclus établissement de cautionnement tels que Swisscaution etc..)

Disponible été 2023 ou à convenir avec locataire sortant

Ascenseur

Sous-sol

- 2 salles
- 2 WC
- 1 douche
- Local technique informatique

Rez de chaussée

- Openspace (un bureau vitré séparé peut être repris au locataire sortant)
- Coin kitchenette
- 2 WC

1er étage

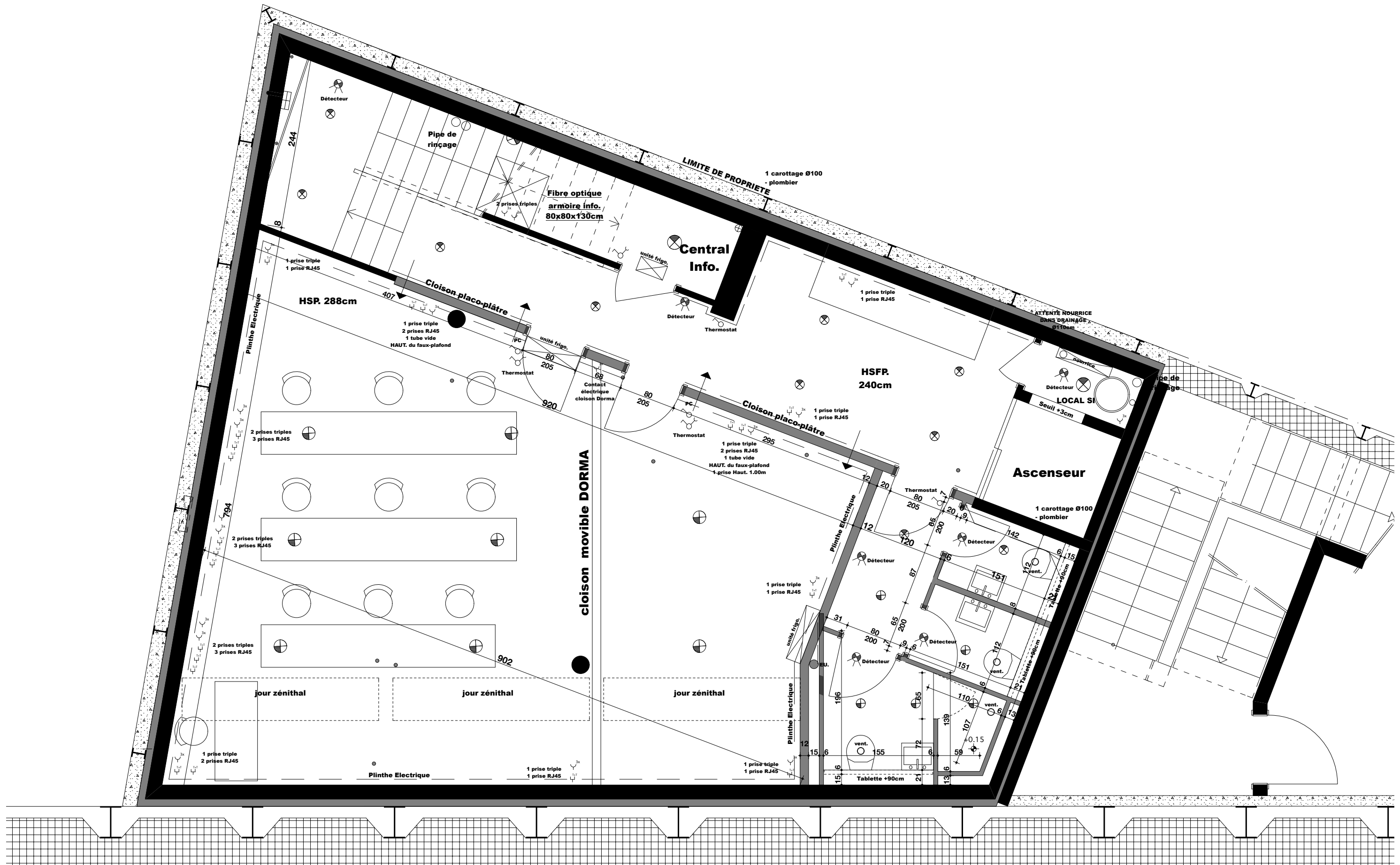
- Openspace (un bureau vitré séparé peut être repris au locataire sortant)
- kitchenette
- 2 WC
- Local technique

ANNEXES

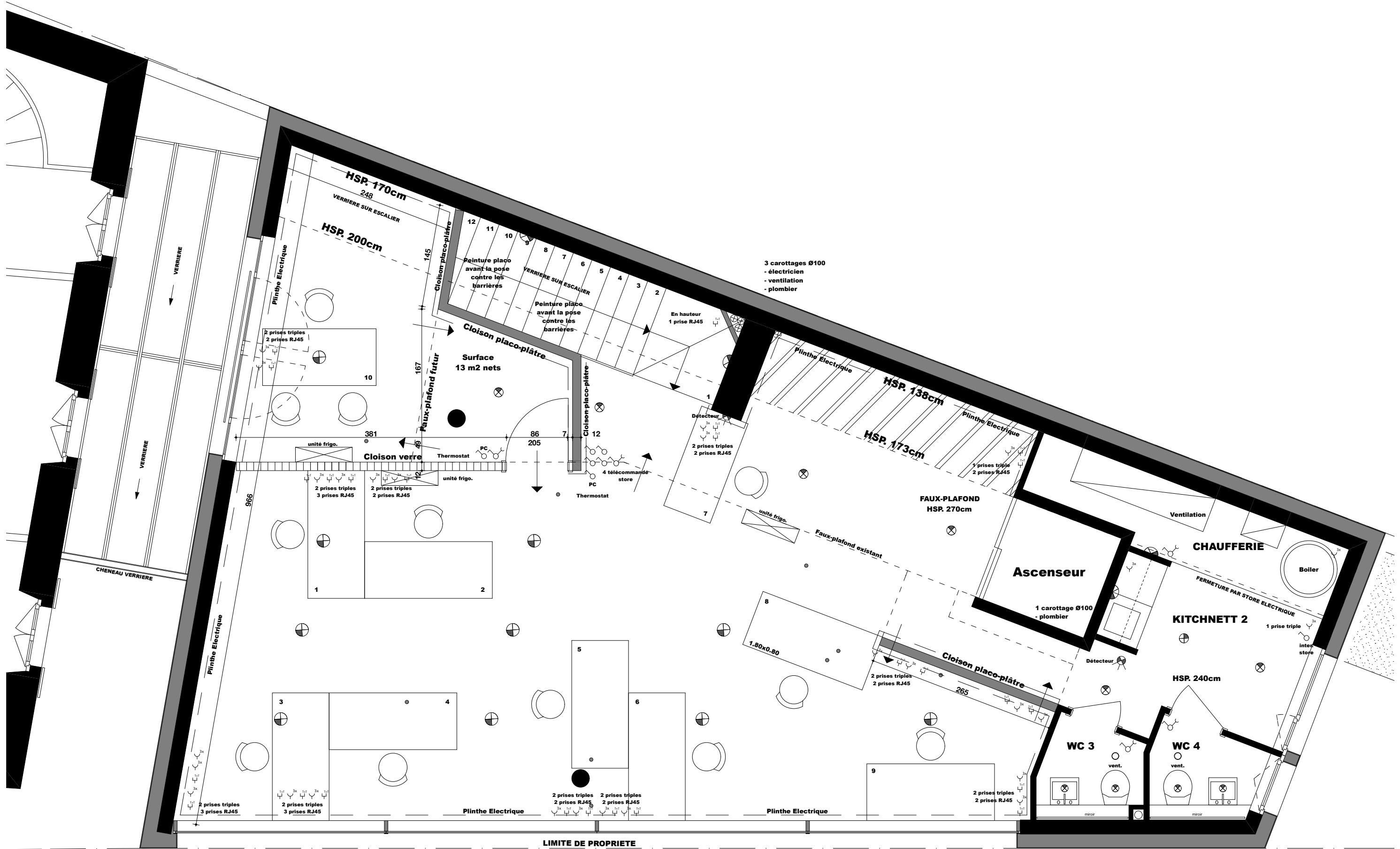
Plan :
Photos :

X
X

PRIMMO GERANCE SA
CP 224 - 1224 Chêne-Bougeries
T 022 860 11 41 - primmo@immarch.ch



CABINETS MEDICAUX HOPITAL DE LA TOUR
NIVEAU -1
DATE: 23.12.16



3 carottages Ø100
 - électricien
 - ventilation
 - plombier

LIMITE DE PROPRIETE

CABINETS MEDICAUX HOPITAL DE LA TOUR
NIVEAU 1
DATE: 23.12.16